

Fase A:
Si effettua la bonifica origini esplosivi sull'intera area di cantiere con differente ordine di priorità:
1 2 3 4
La priorità 1 è riservata a tutte le aree in cui sono previsti allestimenti di cantiere e l'inizio delle prime lavorazioni, a seguire tutte le altre aree.
Terminata la bonifica origini esplosivi nelle aree con priorità 1 si procede con la realizzazione dei depositi terre, impianti, campo base, viabilità principale, depositi materiali e inizio delle prime lavorazioni

- Interventi cantiere nell'area di compensazione "Molliaia":**
- Bonifica origini esplosivi
 - Bonifica origini esplosivi
 - Realizzazione aree anfrti
 - Nuove piantumazioni
- Interventi cantiere nell'area di compensazione "Santa Croce":**
- Bonifica origini esplosivi
 - Habitat laghi eutrofici
 - Modellazioni morfologiche e nuove piantumazioni
 - Realizzazione nuova collina
- Interventi cantiere nell'area di compensazione "Il Piano":**
- Bonifica origini esplosivi
 - Piantumazione nuova vegetazione
 - Allestimento area di sosta ciclopedonali
 - Predisposizione rete irrigua
 - Installazione cartellonistica e attrezzature svago
 - Creazione rilevati arginali
 - Realizzazione opere di presa a monte e a valle
- Interventi cantiere nell'area di compensazione "Prataccio":**
- Creazione collina
 - Modellamenti morfologici

LEGENDA

- Viabilità principale di cantiere pavimentata, trattata a calce
- Viabilità nuova di cantiere pavimentata
- Viabilità di cantiere su strade esistenti, non pavimentata
- Viabilità via dell'Osmannoro
- Viabilità esistente di cantiere pavimentata
- Viabilità interna all'aeroporto zona Hangar
- Recinzione di cantiere
- Recinzione di cantiere lato air side
- Limite area Free obstacle zone
- Ingresso / uscita dal cantiere
- Fosso Reale
- Fosso Lupapa Giunchi
- Collettore di scarico cassa orientale
- Fosso Gavine
- Casse di esondazione
- Vasca di autocoantenimento idraulico C
- Duna antrunurore
- Nuova viabilità Osmannoro
- Viabilità di servizio aeroporto
- Realizzazione viabilità provvisoria
- Ricucitura via del Pantano
- Sottopasso idraulico A11
- Lavorazioni completate
- Pista ciclabile
- Realizzazione viabilità perimetrale
- Adeguamento viabilità perimetrale
- Realizzazione parcheggi e viabilità interni alla zona degli Hangar
- Realizzazione Hangar e strutture di servizio aeroportuale
- Rimodellazione morfologica
- Realizzazione drenaggi e sovraccarico temporaneo
- Realizzazione pista RWY
- Realizzazione TWY A, fuori dal limite aeroportuale
- Realizzazione Strip RWY e Resa
- Realizzazione notturna innesto TWY A
- Realizzazione notturna Strip RWY
- Nuovo terminal TAE
- Realizzazione TWY
- Bonifica origini esplosivi
- Area habitat esistente
- Creazione rilevati arginali habitat
- Creazione habitat lago
- Sistemazioni a verde habitat
- Creazione habitat fiumi mediterranei, laghi eutrofici
- Creazione nuova collina habitat
- Centro visite
- Area vagliatura terre
- Deposito intermedio terre
- Area trattamento a calce
- Campo prove terre
- Area stoccaggio materiali
- Campo Base
- Area trattamento acque
- Sottoservizi
- Snam
- Realizzazione nuove rotatorie nodi D ed E
- Adeguamento viabilità Via delle Due Case/Via del Termine
- Area impianto di betonaggio e prefabbricazione

MINISTERO DELLE INFRASTRUTTURE E DEI TRASPORTI

ENAC
E.N.A.C. ENTE NAZIONALE PER L'AVIAZIONE CIVILE

Toscana Aeroporti
AEROPORTO INTERNAZIONALE DI FIRENZE - "AMERIGO VESPUCCI"

PROJECT REVIEW - PIANO DI SVILUPPO AEROPORTUALE AL 2035

CANTIERIZZAZIONE E SICUREZZA
PLANIMETRIE FASI - Planimetria Fase A2

SCHEDE DI APPROFONDIMENTO PROGETTUALE A LIVELLO MINIMO DI PROGETTO DI FATTIBILITÀ TECNICA ED ECONOMICA

LIV	REV	DATA EMISSIONE	SCALA	CODICE FILE COMPLETO
PSA	02	MARZO 2024	1:5000	FLR-MPL-PSA-CAN2-002-SC-PLN_F A2 FIDUCIARIO Plan F A2

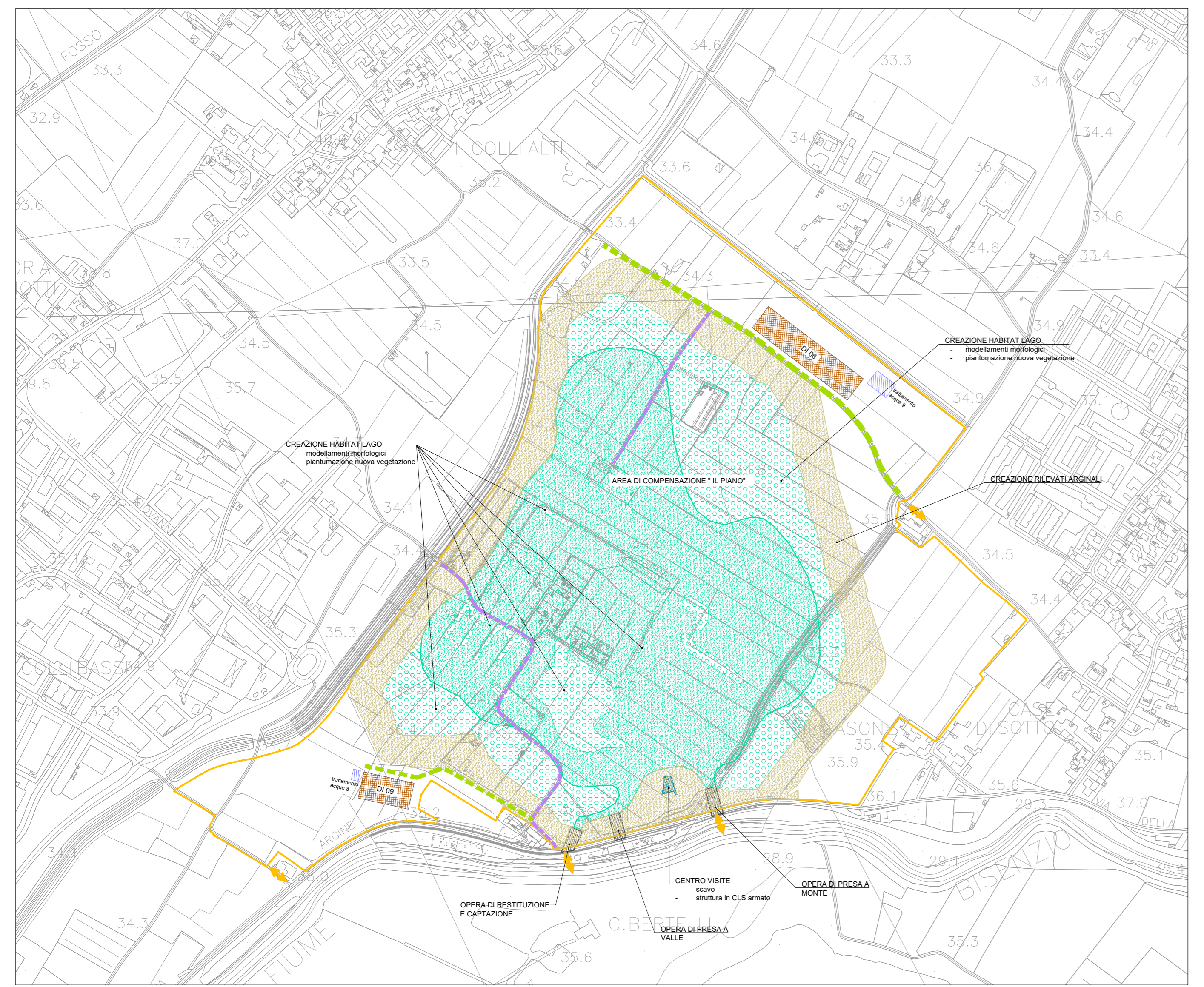
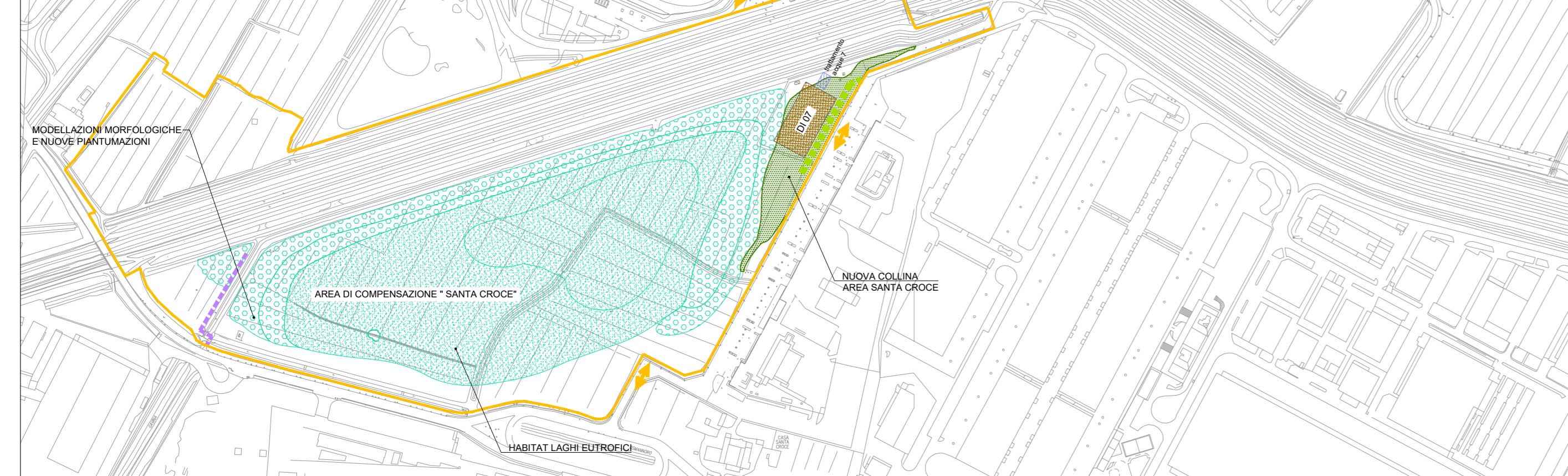
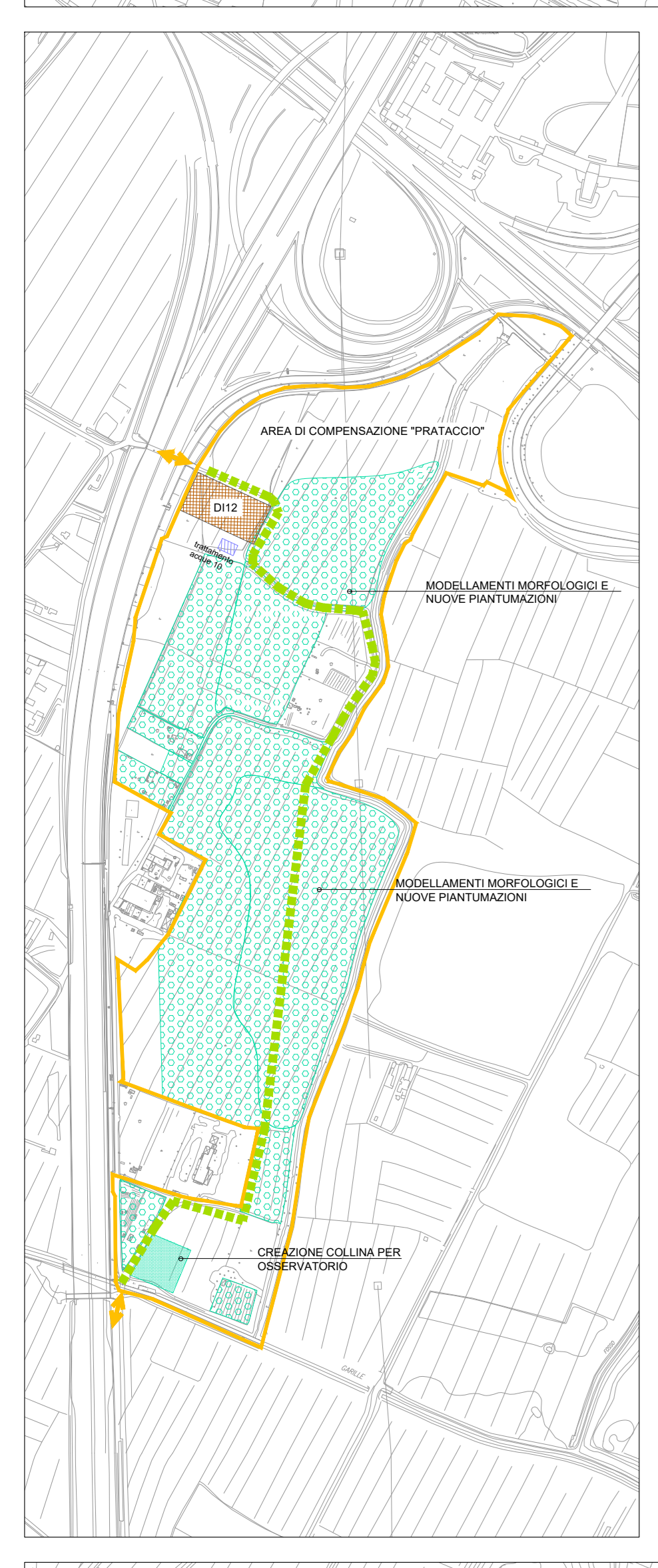
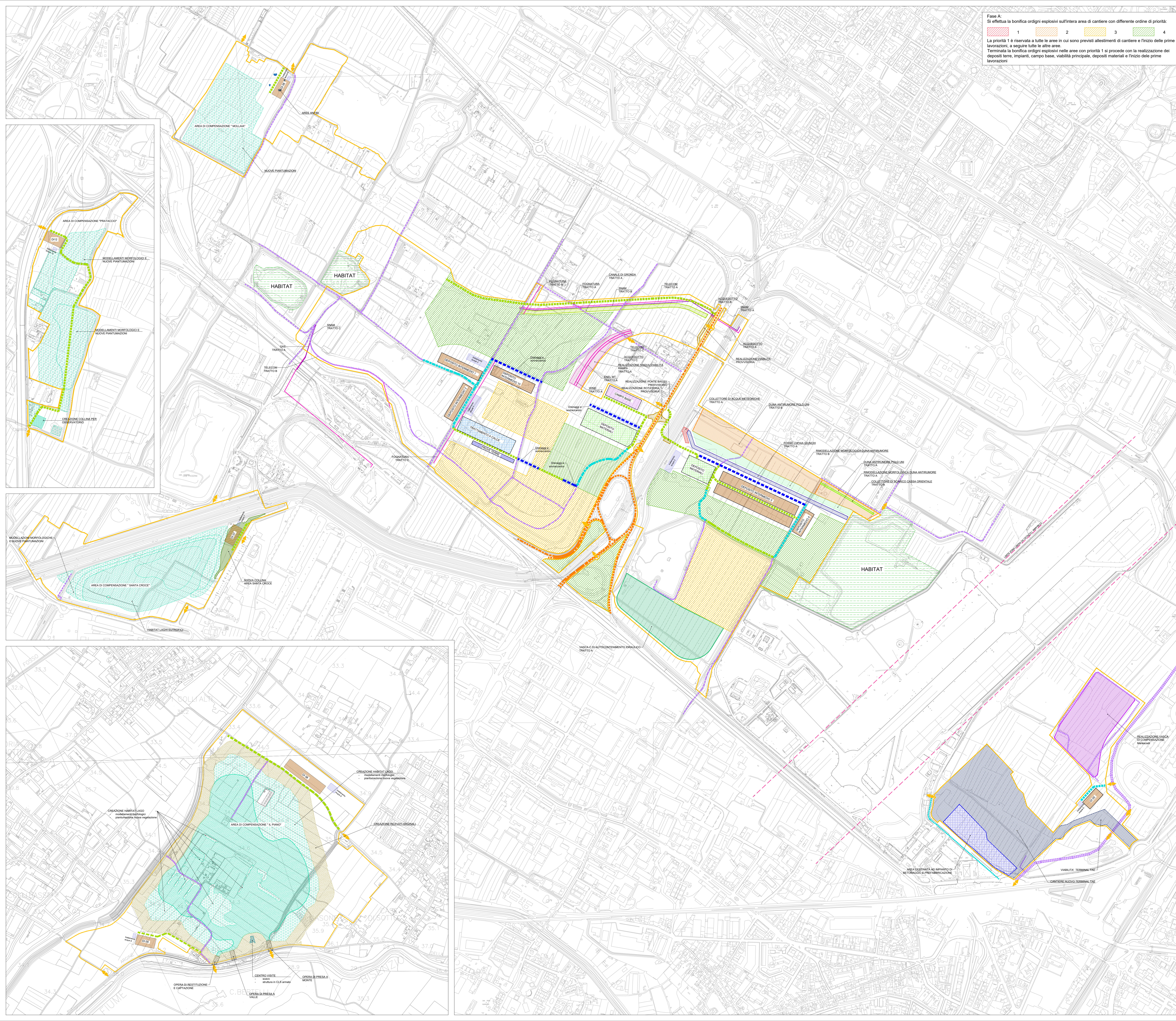
ID	REVISIONE	EMISSIONE PER PROCEDURA VAS	REDAZIONE	C. VALUT.	IL. TIRABIANI
01	01/2024	EMISSIONE PER PROCEDURA VAS	DR. A. VENTURA	C. VALUT.	IL. TIRABIANI
02	02/2024	EMISSIONE PER APPROFONDIMENTO PROGETTUALE A LIVELLO MINIMO DI PROGETTO DI FATTIBILITÀ TECNICA ED ECONOMICA	DR. A. VENTURA	C. VALUT.	IL. TIRABIANI
03	03/2024	EMISSIONE PER STATO PUBBLICO	DR. A. VENTURA	C. VALUT.	IL. TIRABIANI

Toscana Aeroporti - **Toscana Aeroporti** - **Toscana Aeroporti**

PROF. HOUDER PROTEZIONE
PROF. HOUDER MANUTENZIONE
PROF. HOUDER AREA DI MOVIMENTO

RESPONSABILE ATTIVAZIONE PRESTAZIONI PRODUZIONE
Ondra High Tangent di Roma - 4715

architecting



E' SEVERAMENTE VIETATA LA RIPRODUZIONE ED LA CESSIONE A TERZO SENZA AUTORIZZAZIONE DELLA COMMITTENTE.