

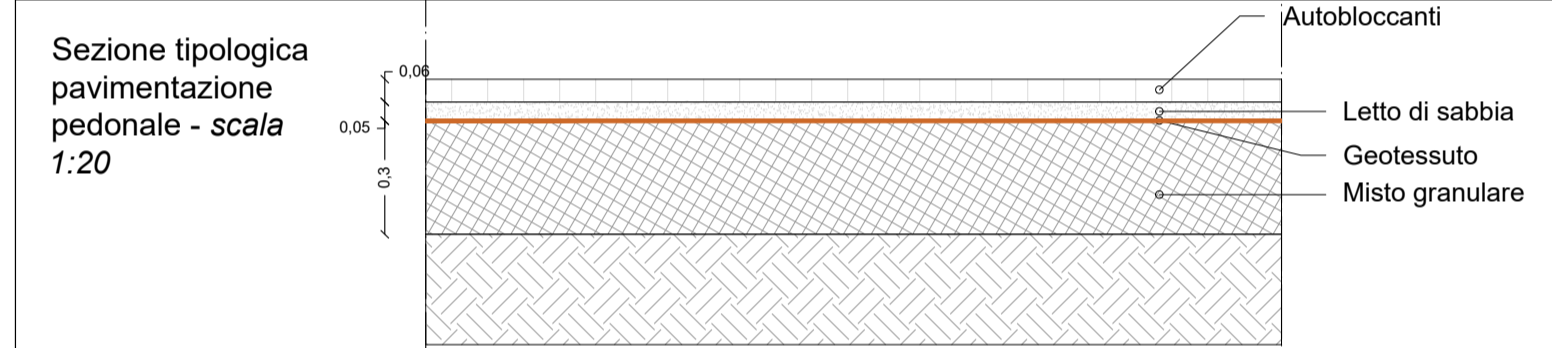
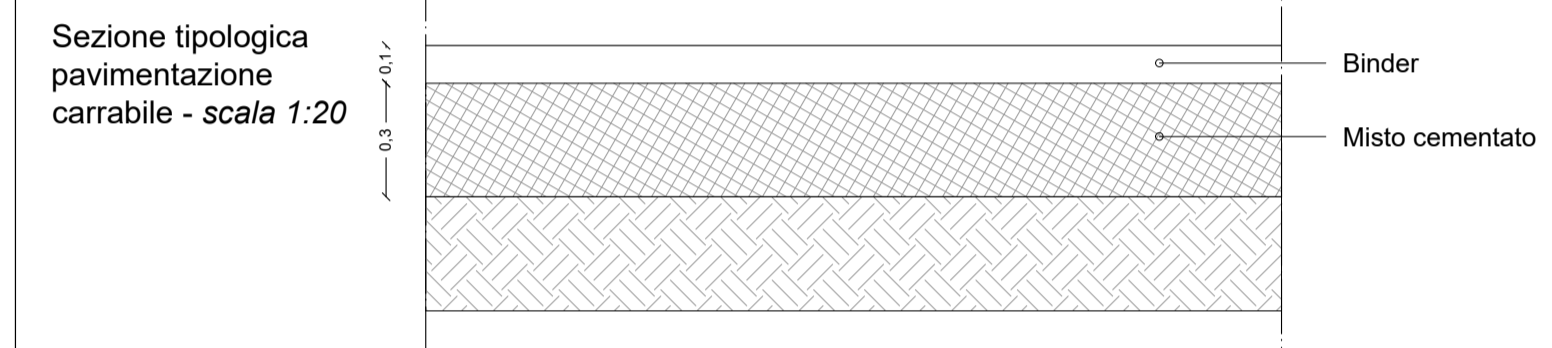
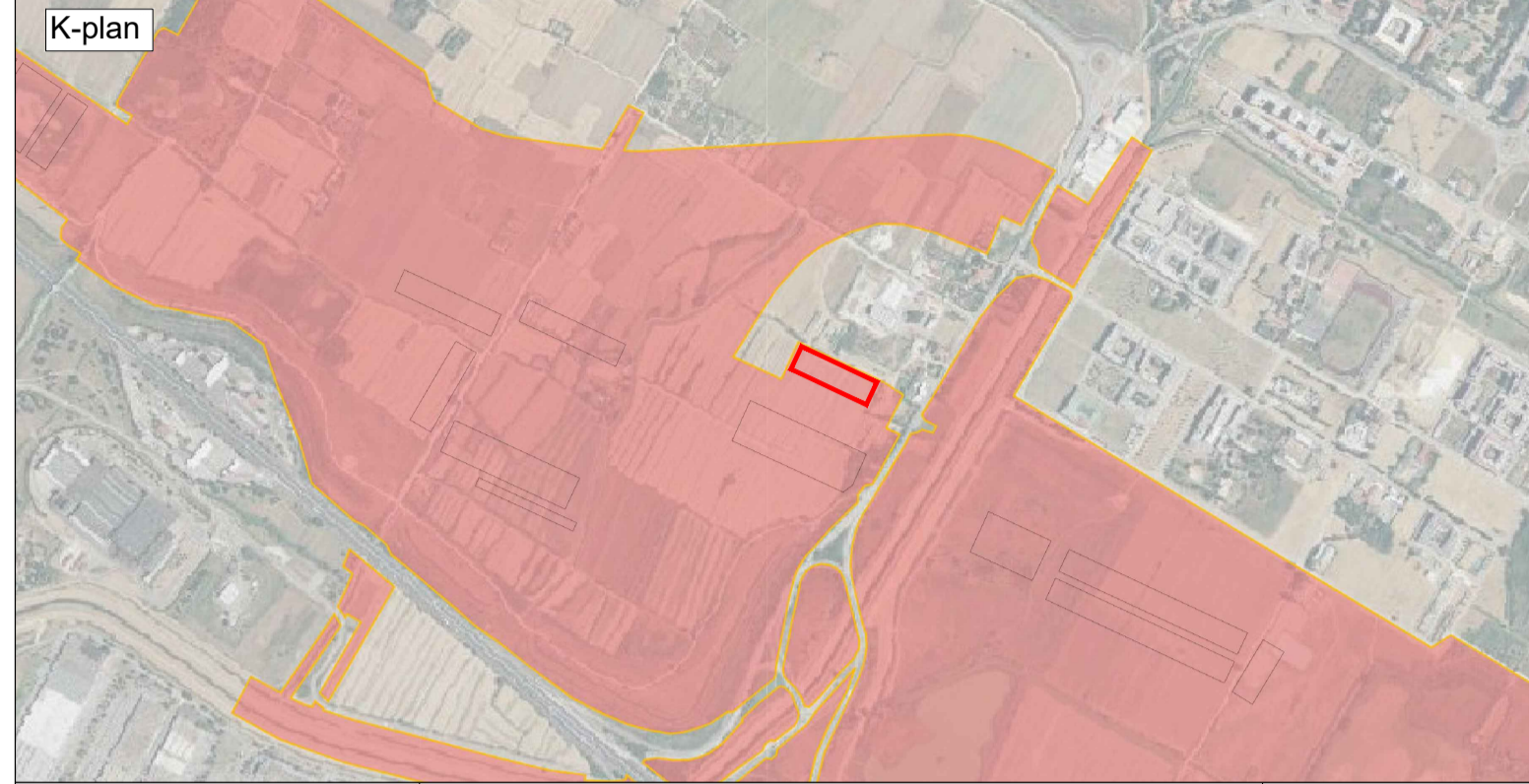
Layout Campo Base - scala 1:200



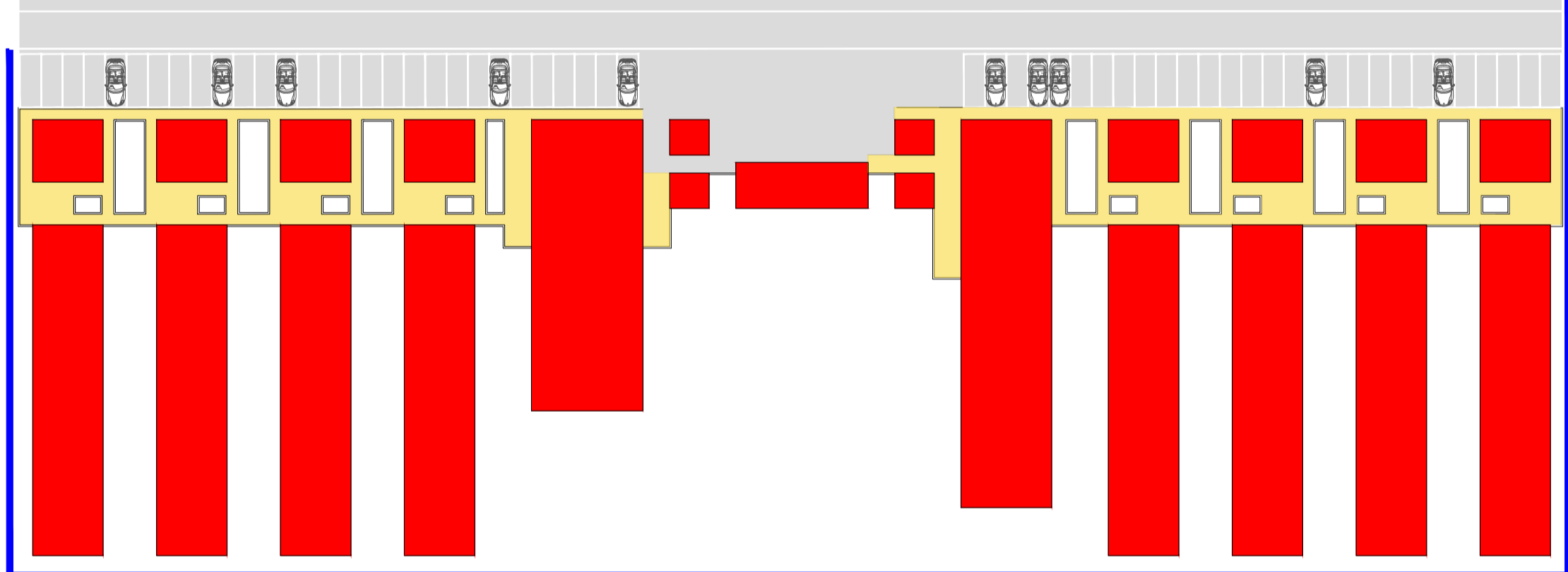
Legenda

- (1) Alloggi personale: camera singola + servizio (lavabo+wc+bidet+doccia)
- (2) Spogliatoi con docce
- (3) Uffici con servizi igienici
- (4) Sala mensa
- (5) Cucina + magazzino + servizio igienico
- (6) Sala riunioni
- (7) Deposito rifiuti/sola ecologica
- (8) Parcheggio autoveature
- (9) Guardiana check-in
- (10) Locale di primo soccorso con servizio(lavabo + wc + bidet + doccia)
- (11) Parcheggio fornitori mensa
- (12) Centrale termica
- (13) Quadro elettrico

- Acquedotto
- Sistema smaltimento acque
- Idranti
- Percorso pedonale
- Recinzione fonosorbente
- Recinzione
- Punto di raccolta
- Viabilità mezzi di soccorso
- Viabilità interna campo base
- Aree pedonali
- Alimentazione elettrica
- Faro illuminazione
- Fognatura

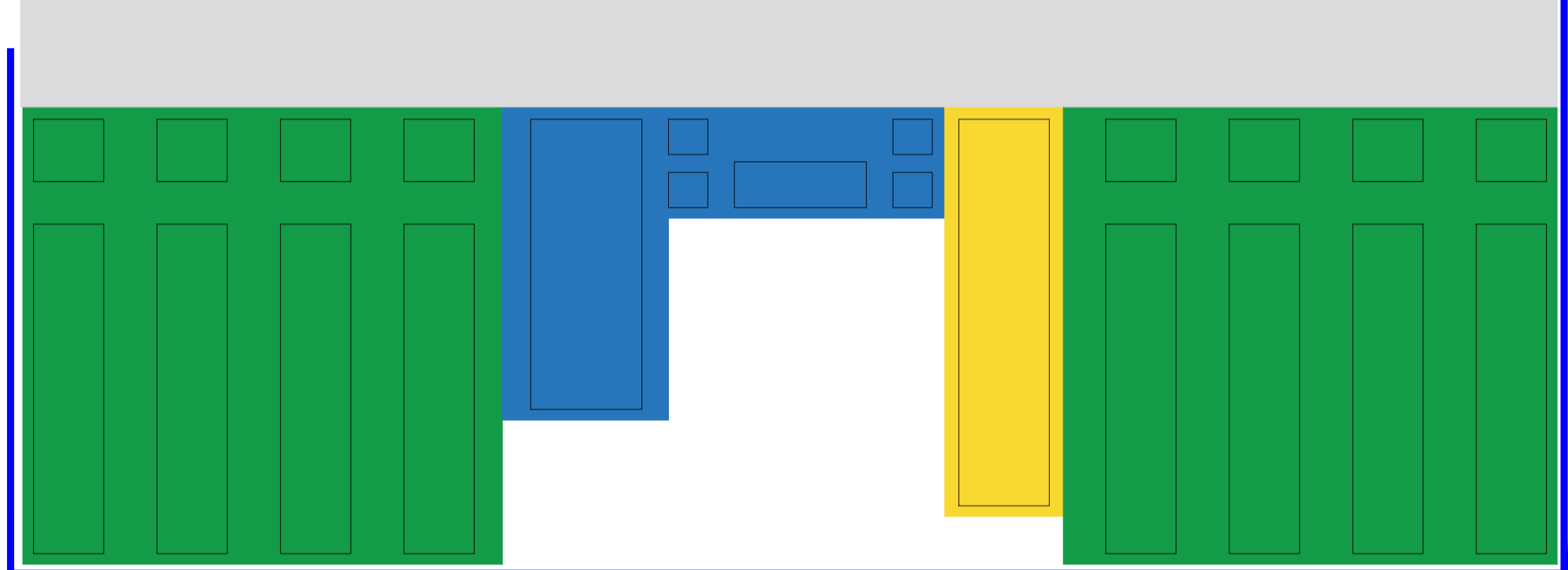


Superfici Campo Base - scala 1:500



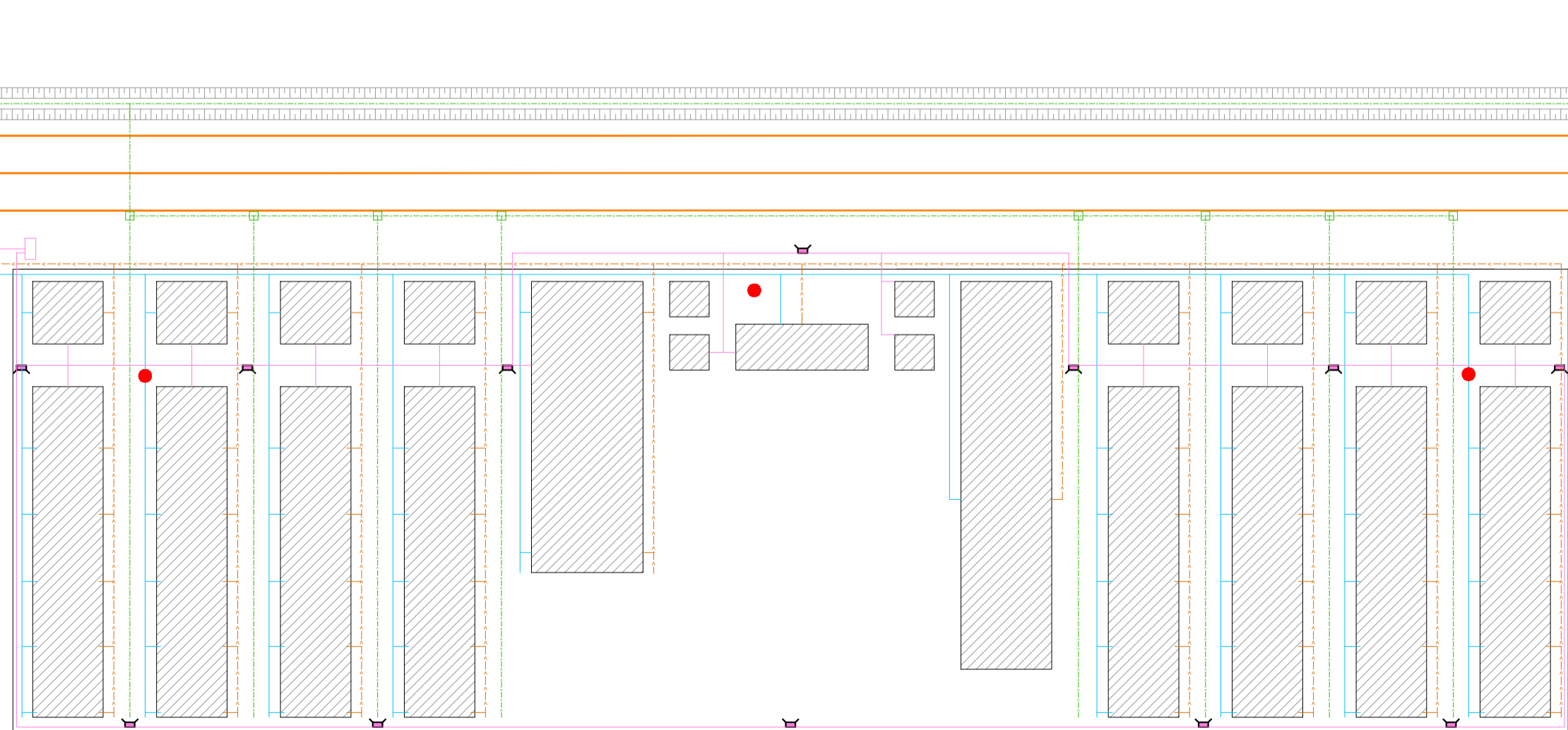
1920 mq Superficie pavimentata carrabile 590 mq Superficie pavimentata pedonale 2.640 mq Superficie coperture 2.974 mq Superficie non pavimentata drenante

Funzioni Campo Base - scala 1:500



Distribuzione/viabilità Residenziale Servizi Uffici

Layout impianti Campo Base - scala 1:500



MINISTERO DELLE INFRASTRUTTURE E DEI TRASPORTI

E.N.A.C.
ENTE NAZIONALE per L'AVIAZIONE CIVILE

Committente Principale

Toscana Aeroporti
AEROPORTO INTERNAZIONALE DI FIRENZE - "AMERIGO VESPUCCI"

Opera

PROJECT REVIEW - PIANO DI SVILUPPO AEROPORTUALE AL 2035

Titolo Documento Completo

CANTIERIZZAZIONE E SICUREZZA
PARTICOLARI TIPOLOGICI - Campo base con schemi impianti

Livello di Progetto

SCHEDE DI APPROFONDIMENTO PROGETTUALE A LIVELLO MINIMO DI PROGETTO DI FATTIBILITÀ TECNICA ED ECONOMICA

LIV	REV	DATA EMISSIONE	SCALA	CODICE FILE COMPLETO
PSA	02	MARZO 2024	varie	FLR-MPL-PSA-CAN4-001-SC-PL_Campo Base
				TITOLO RIDOTTO Campo Base

LIV	DATA	DESCRIZIONE	REDATTO	VERIFICATO	APPROVATO
02	03/2024	EMISSIONI PER PROCEDURA VIA-VAS	TAE + Architettonica Engineering	C. NALDI	L. TENERANI
01	03/2023	EMISSIONI PER APPROVAZIONE IN LINEA TECNICA DI ENAC	TAE + Architettonica Engineering	L. TENERANI	L. TENERANI
00	30/2022	EMISSIONI PER DIBATTITO PUBBLICO	TAE + Architettonica Engineering	D. VESTRINI	L. TENERANI

COMITENTE PRINCIPALE	GRUPPO DI PROGETTAZIONE	SUPPORTI SPECIALISTICI
 Toscana Aeroporti ACCOUNTABLE MANAGER Dott. Stefano Fazio	 Toscana Aeroporti engineering DIRETTORE TECNICO Ing. Lorenzo Tencati Ordine degli Ingegneri di Massa Carrara n°1011	 Toscana Aeroporti engineering Ing. Claudio Naldi Ordine degli Ingegneri di Firenze n° 7122
POST HOLDER PROGETTAZIONE Ing. Lorenzo Tencati	RESPONSABILE INTEGRAZIONE PRESTAZIONI SPECIALISTICHE Ing. Claudio Naldi Ordine degli Ingegneri di Firenze n° 7122	SUPPORTO SPECIALISTICO architecna engineering
POST HOLDER MANUTENZIONE Ing. Nicola D'Agostini		
POST HOLDER AREA DI MOVIMENTO Dott. Luca Firenze		

E' SEVERAMENTE VIETATA LA RIPRODUZIONE E/O LA CESSIONE A TERZI SENZA AUTORIZZAZIONE DELLA COMMITTENTE