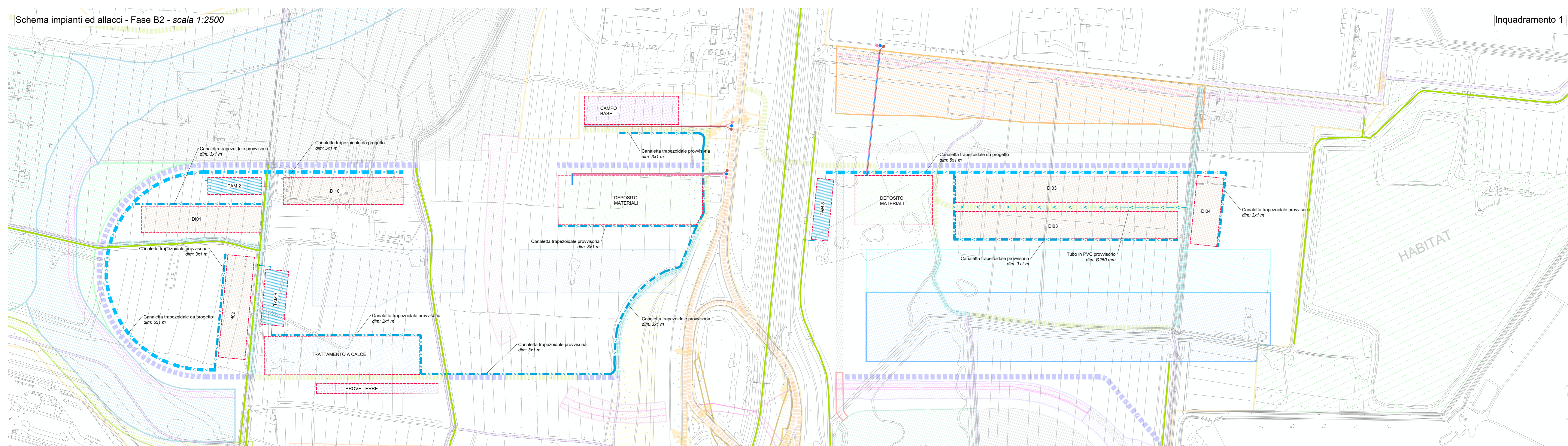
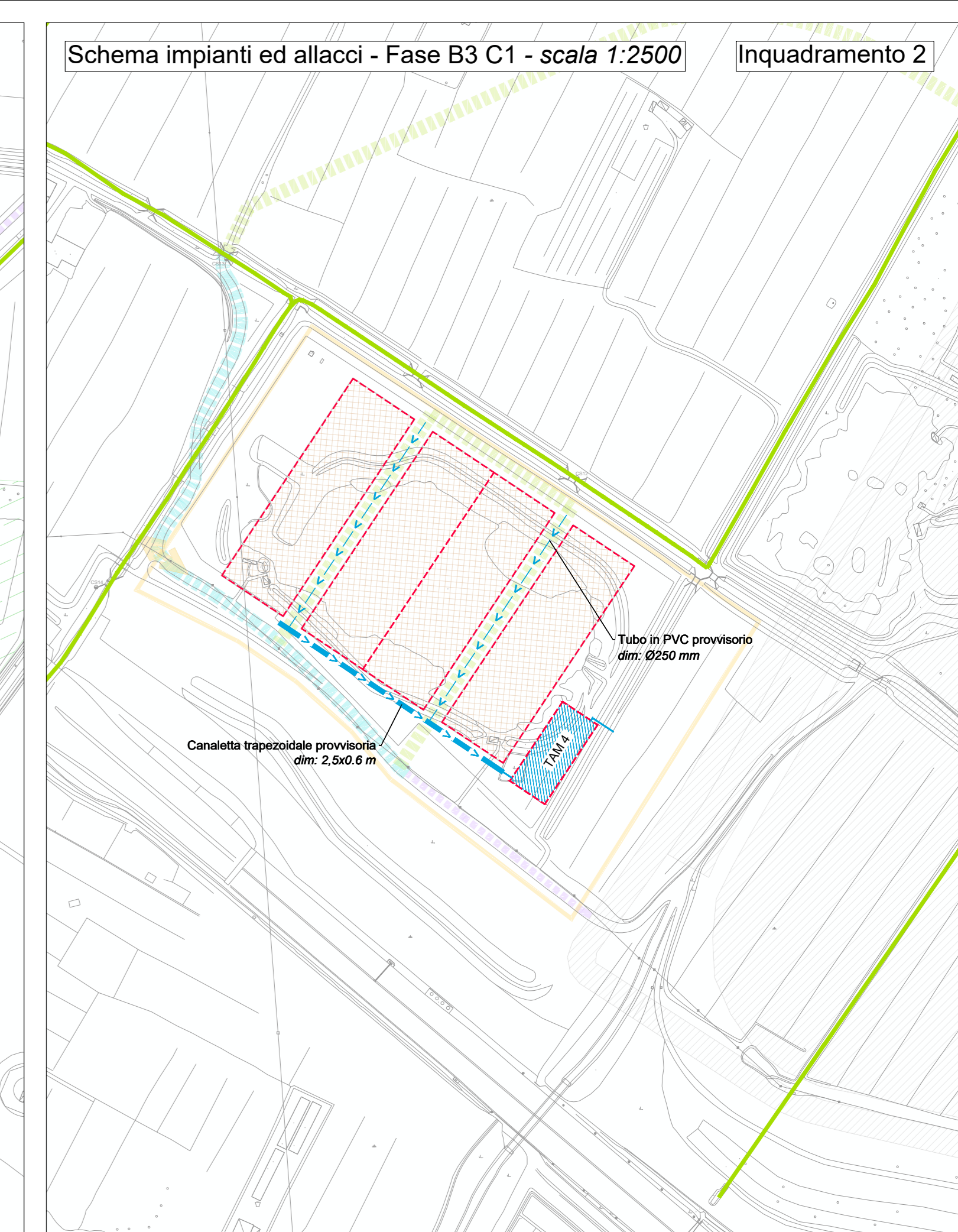


Schema impianti ed allacci - Fase B2 - scala 1:2500



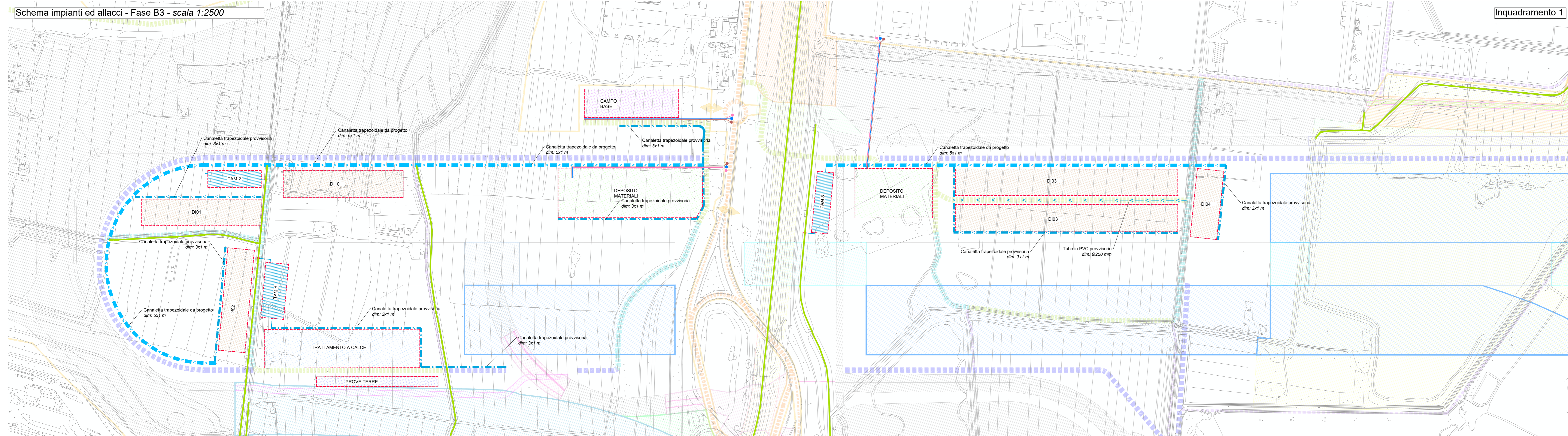
Inquadramento 1

Schema impianti ed allacci - Fase B3 C1 - scala 1:2500



Inquadramento 2

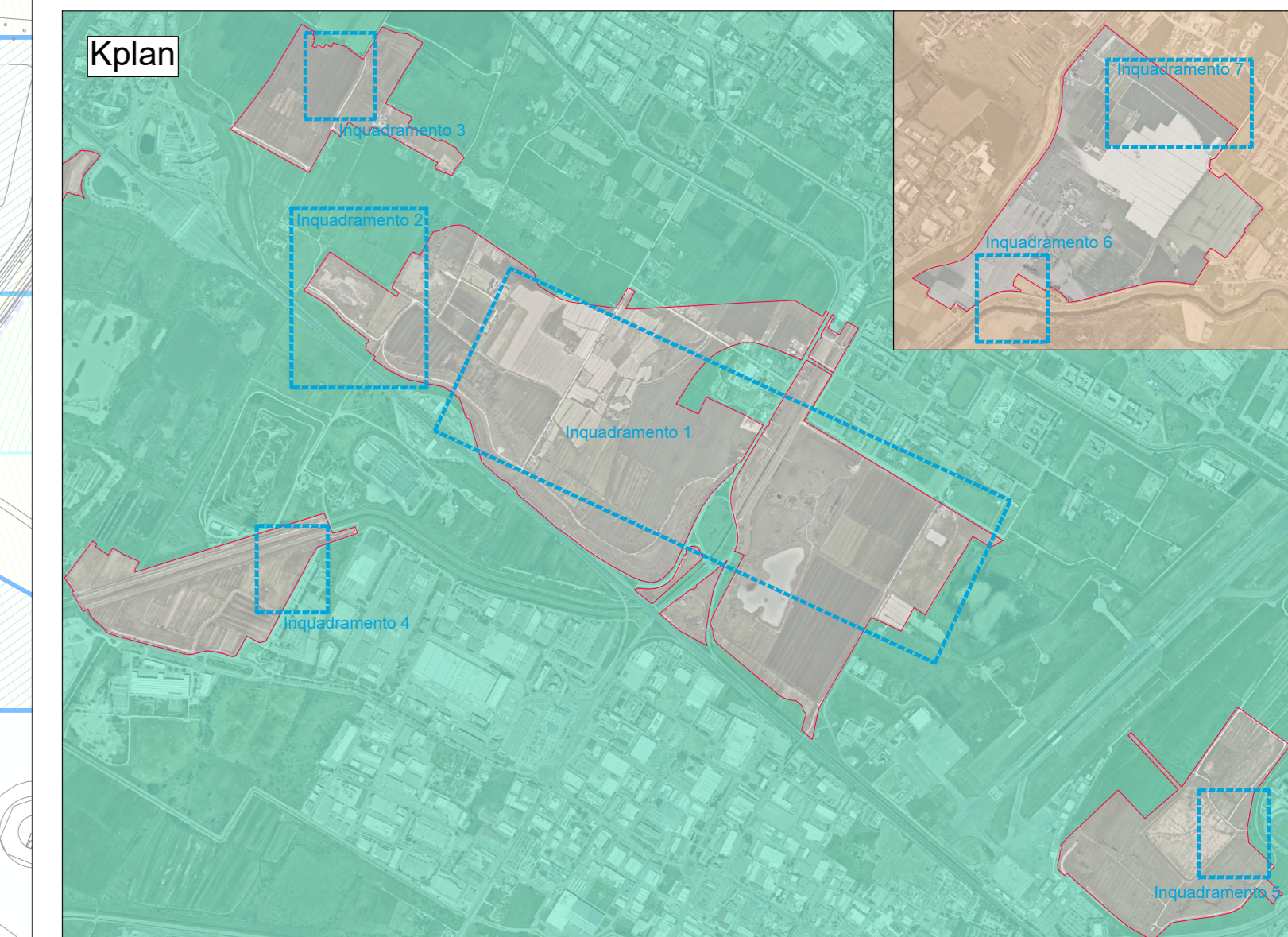
Schema impianti ed allacci - Fase B3 - scala 1:2500



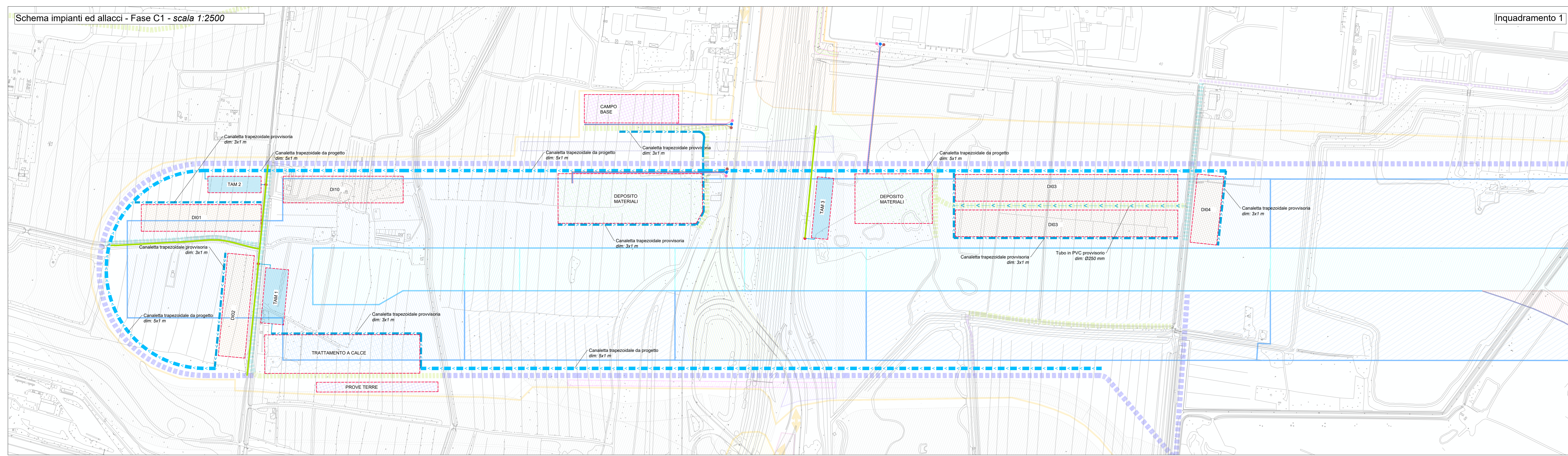
Inquadramento 1

Legenda

- Canalette di drenaggio di progetto
- Canalette di drenaggio in fase di cantiere
- Reticolo idrografico esistente
- Punto di allaccio Enel ad esistente
- Recapito in fognatura
- Allaccio Enel di cantiere
- Impianto di trattamento acque meteoriche
- Allestimenti di cantiere impermeabilizzati
- Allaccio al reticolo idrografico esistente
- Punto di allaccio acquedotto di cantiere ad esistente
- Scarichi fognari
- Allaccio acquedotto di cantiere



Schema impianti ed allacci - Fase C1 - scala 1:2500



Inquadramento 1

AEROPORTO INTERNAZIONALE DI FIRENZE - "AMERIGO VESPUCCI"

PROJECT REVIEW - PIANO DI SVILUPPO AEROPORTUALE AL 2035

CANTIERIZZAZIONE E SICUREZZA
 PLANIMETRIE IMPIANTI E ALLACCI - Schema impianti e allacci di cantiere - Tav.2/2

SCHEDE DI APPROFONDIMENTO PROGETTUALE A LIVELLO MINIMO DI PROGETTO DI FATTIBILITÀ TECNICA ED ECONOMICA

LIV	REV	DATA EMISSIONE	SCALA	CODICE FILE COMPLETO	NUMERO
PSA	02	MARZO 2024	varia	FLR-MPL-PSA-CANS-002-IE-PL_ Imp All Cant	2/2

COORDINATORE GENERALE: **Toscana Aeroporti**
 RESPONSABILE TECNICO: **Toscana Aeroporti**
 RESPONSABILE PROGETTAZIONE: **Toscana Aeroporti**
 RESPONSABILE VERIFICA: **Toscana Aeroporti**