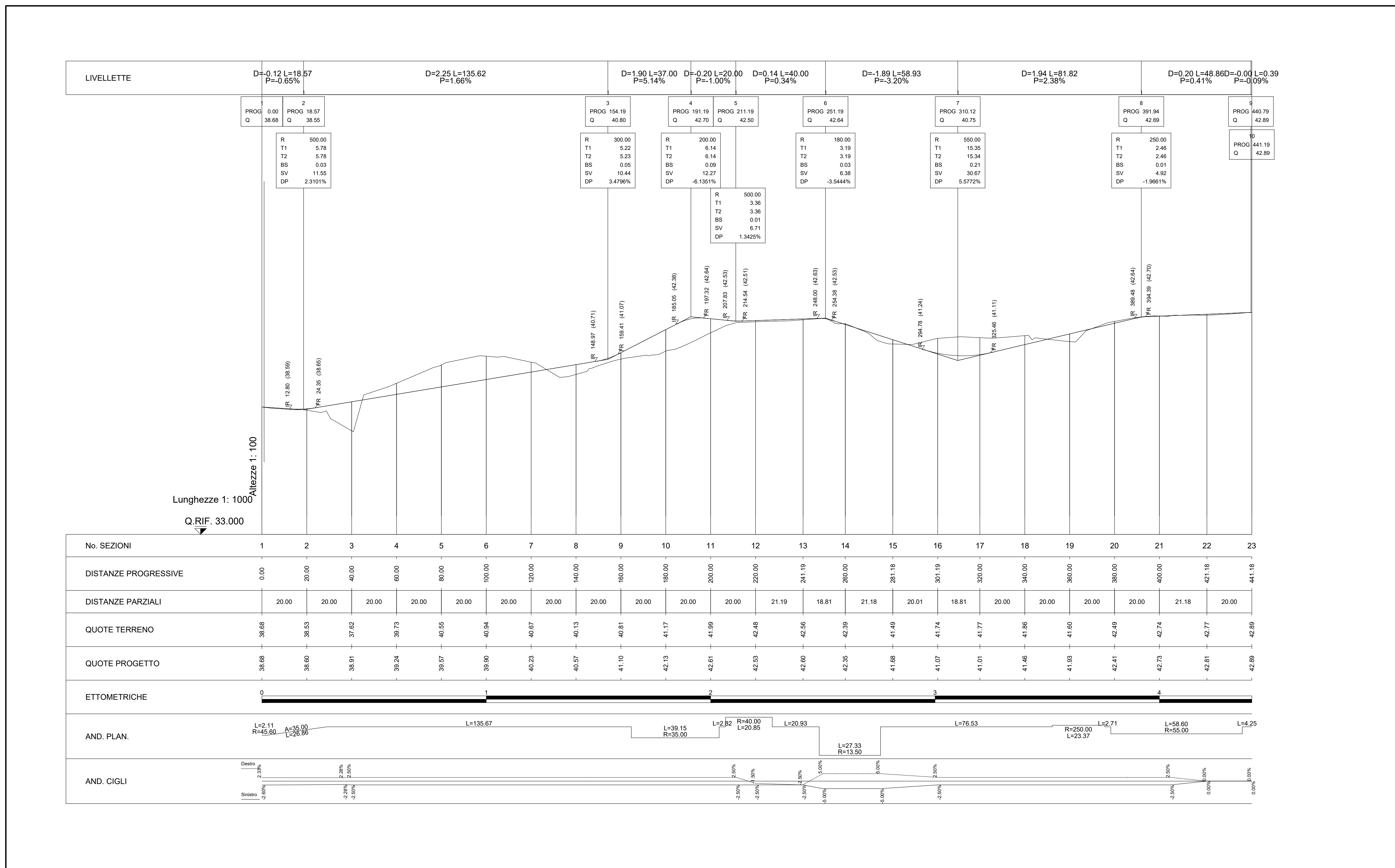
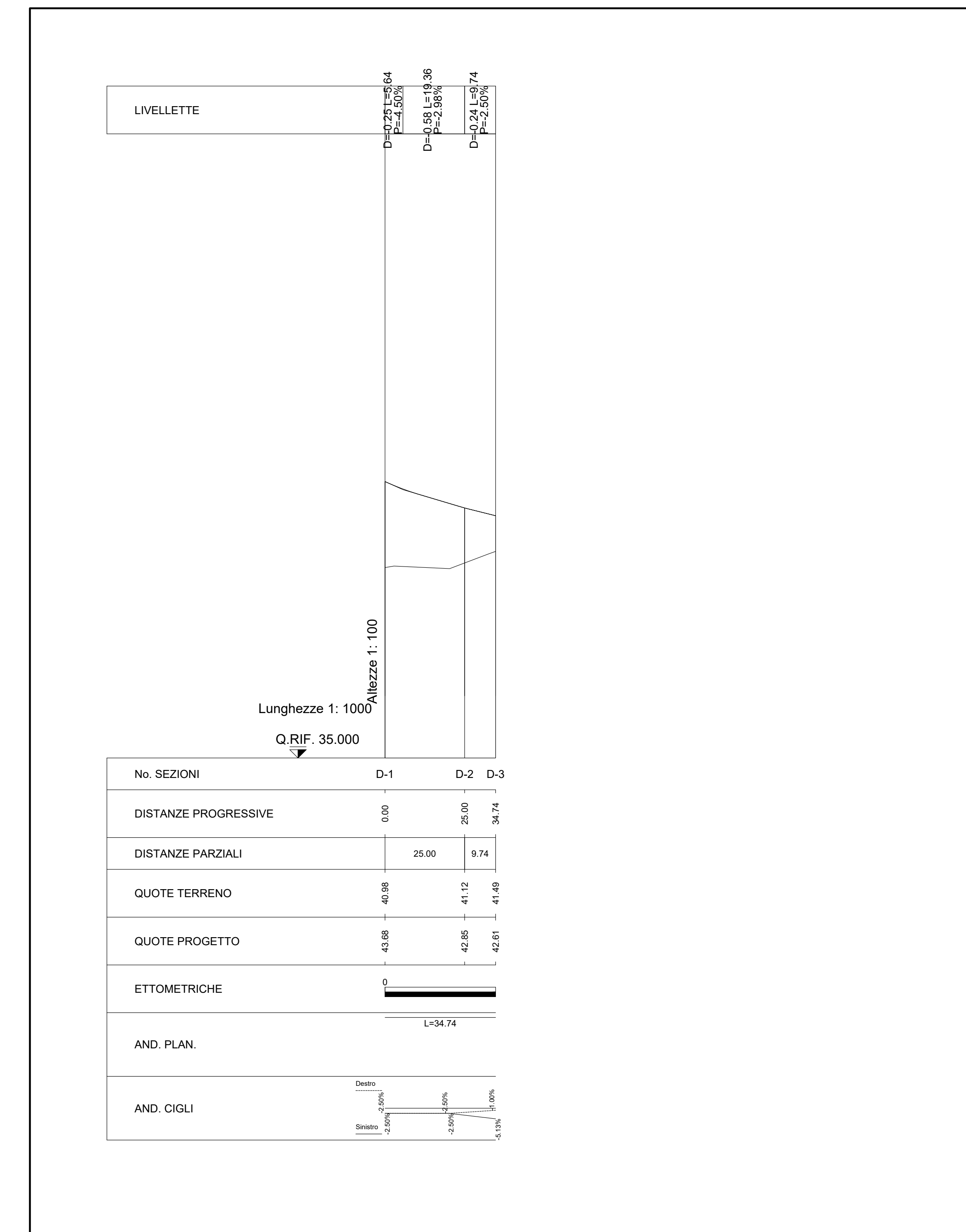


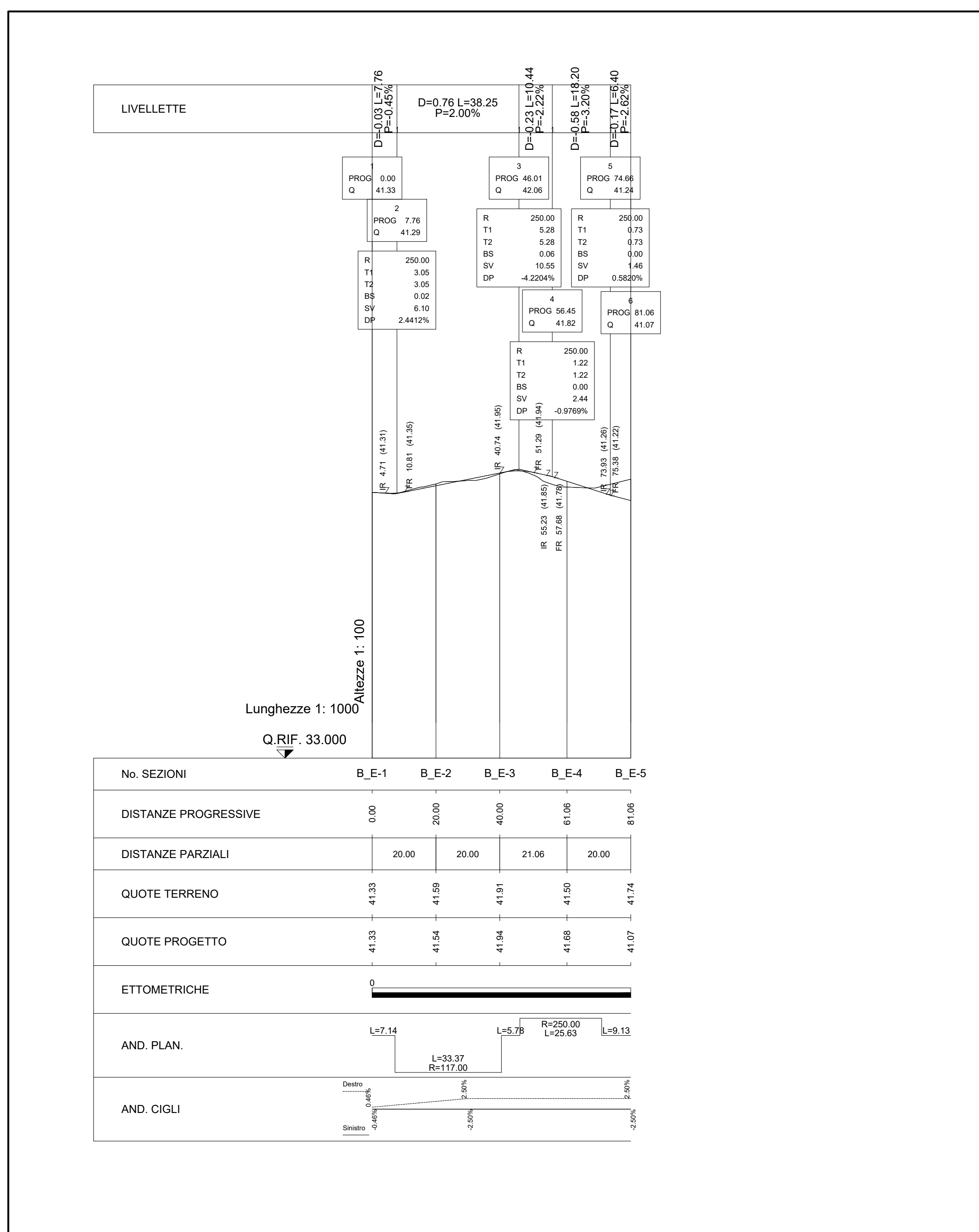
PROFILO LONGITUDINALE "B" 1:1000/100



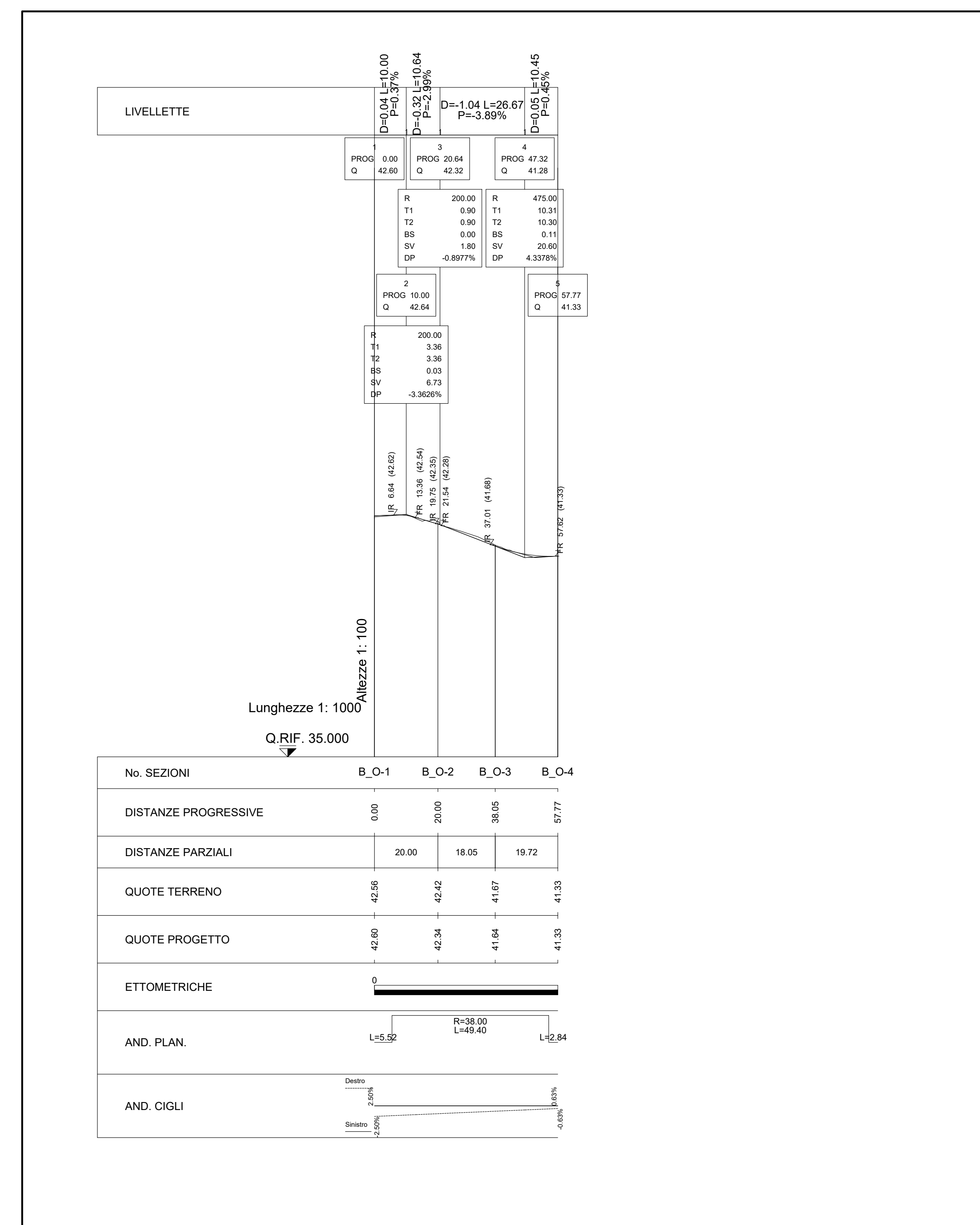
PROFILO LONGITUDINALE "RAMO DISCARICA" 1:1000/100



PROFILO LONGITUDINALE "B_E" 1:1000/100



PROFILO LONGITUDINALE "B_O" 1:1000/100



MINISTERO DELLE INFRASTRUTTURE E DEI TRASPORTI
E.N.A.C. ENTE NAZIONALE PER L'AVIAZIONE CIVILE

Toscana Aeroporti
AEROPORTO INTERNAZIONALE DI FIRENZE - "AMERIGO VESPUCCI"

PROJECT REVIEW - PIANO DI SVILUPPO AEROPORTUALE AL 2035

CANTIERIZZAZIONE E SICUREZZA
VIABILITA' PROVVISORIA - Profilo deviazioni provvisorie nodo B

SCHEDE DI APPROFONDIMENTO PROGETTUALE A LIVELLO MINIMO DI PROGETTO DI FATTIBILITA' TECNICA ED ECONOMICA

LIV	REV	DATA EMISSIONE	SCALA	CODICE FILE COMPLETO
PSA	02	MARZO 2024	1:1000/100	FUR-IMP-PSA-CAN7-006-SC-PF_Prof_Nodo B

CD	DESCRIZIONE	REDAZIONE	VERIFICA	APPROVAZIONE
01	01/0001	AMMISSIONE PER PROCEDURA VIA VAS	Prof. Ing. Roberto Pignatelli	C. MALDI
02	01/0002	EMMISSIONE PER APPROVAZIONE DEI CONTI TRIMESTRI 2024	Prof. Ing. Roberto Pignatelli	L. TOSCANI
03	01/0003	EMMISSIONE PER SCELTA PUBBLICA	Prof. Ing. Roberto Pignatelli	L. TOSCANI
REV	DATA	DISCADENTE	REDAZIONE	VERIFICATO

COMITATO DI GESTIONE

Toscana Aeroporti

AMMINISTRATORE

GRUPPO DI PROGETTAZIONE

Toscana Aeroporti

PROGETTORE

SUPPORTO SPECIALISTICO

Toscana Aeroporti

PROGETTORE

PROF. HOLDER PROGETTAZIONE

Prof. Roberto Pignatelli

PROF. HOLDER MANUTENZIONE

Prof. Roberto Pignatelli

PROF. HOLDER AREA DI MOVIMENTO

Prof. Roberto Pignatelli

RESPONSABILE ATTIVAZIONE OPERAZIONI SPECIALISTICHE

Prof. Roberto Pignatelli

SUPPORTO PROGETTUALE

architector