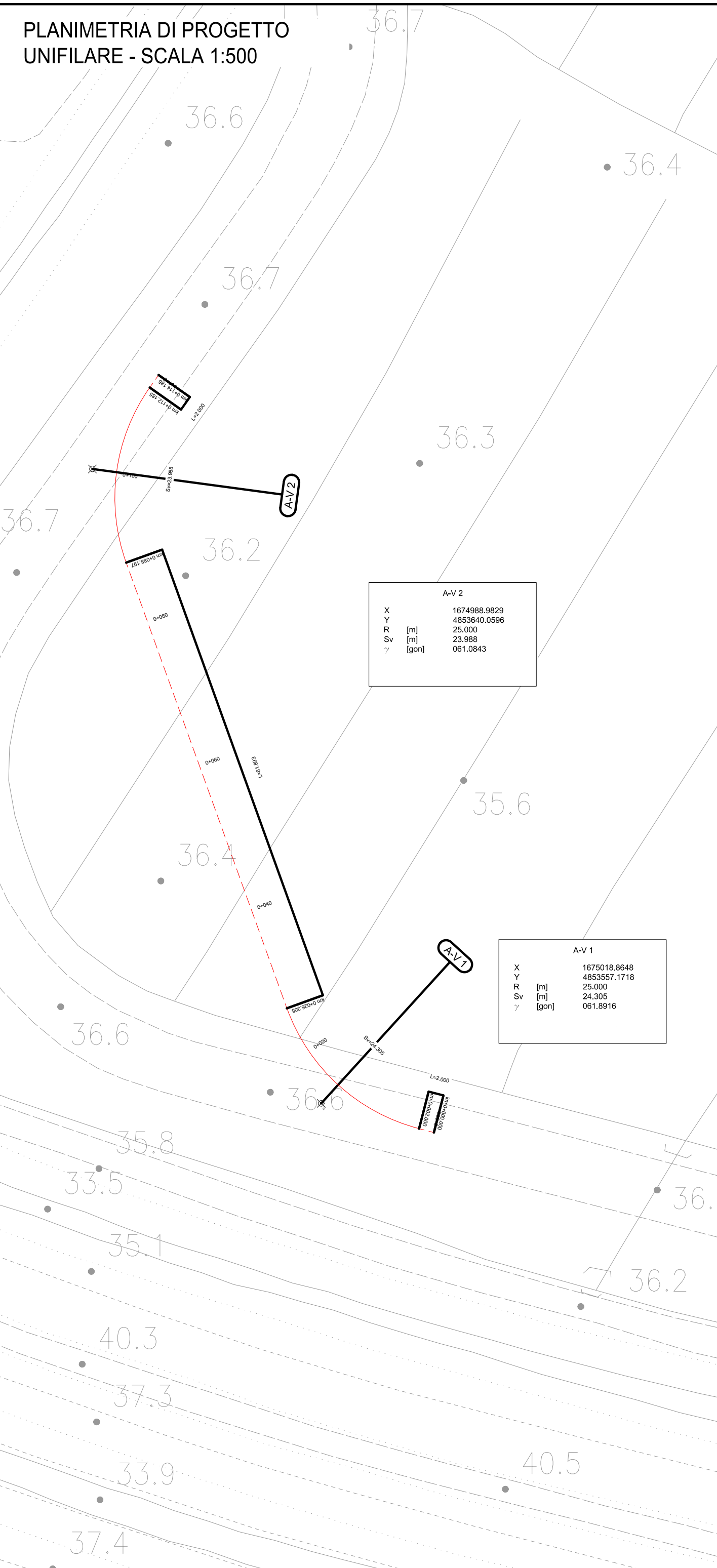
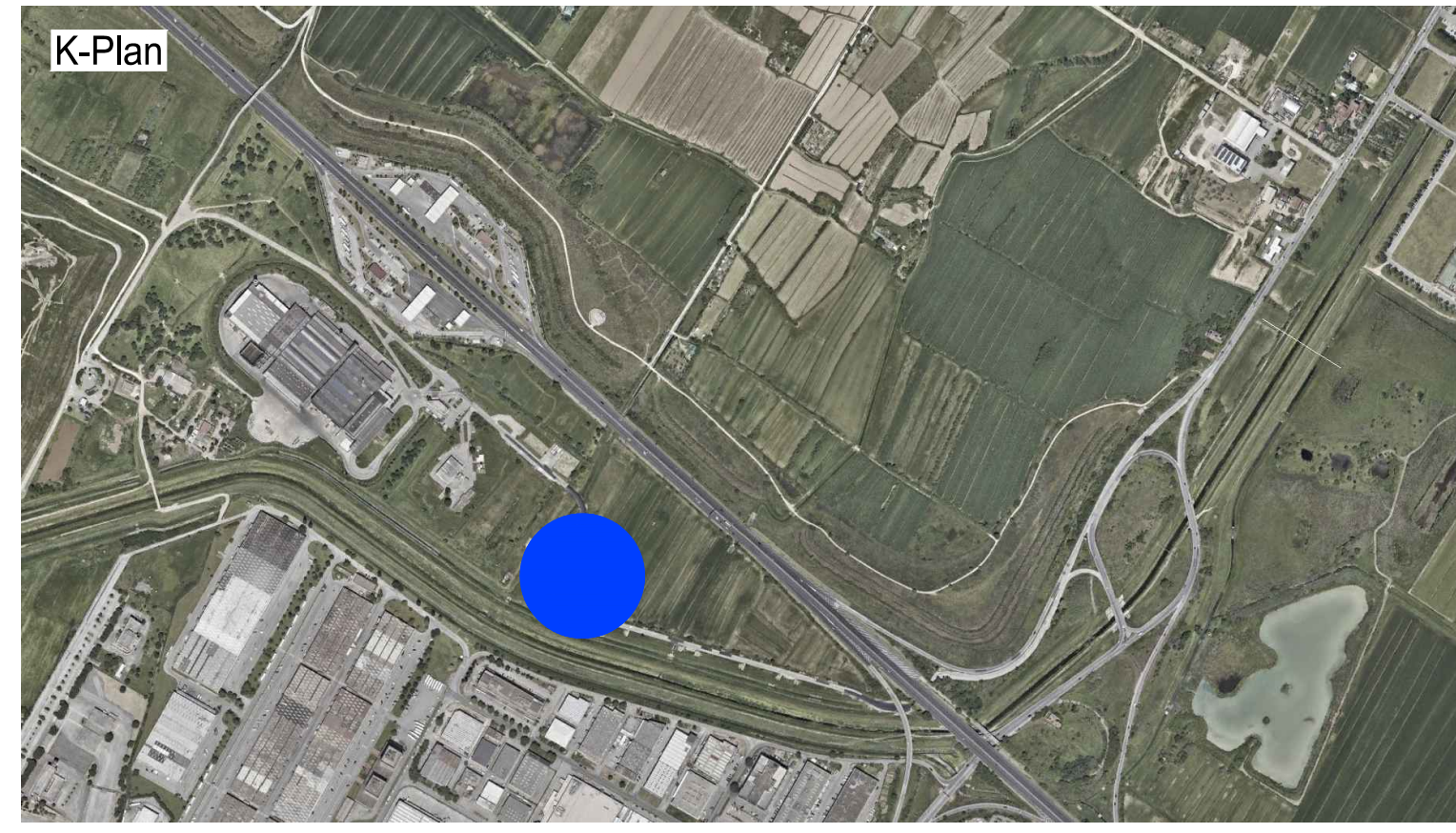
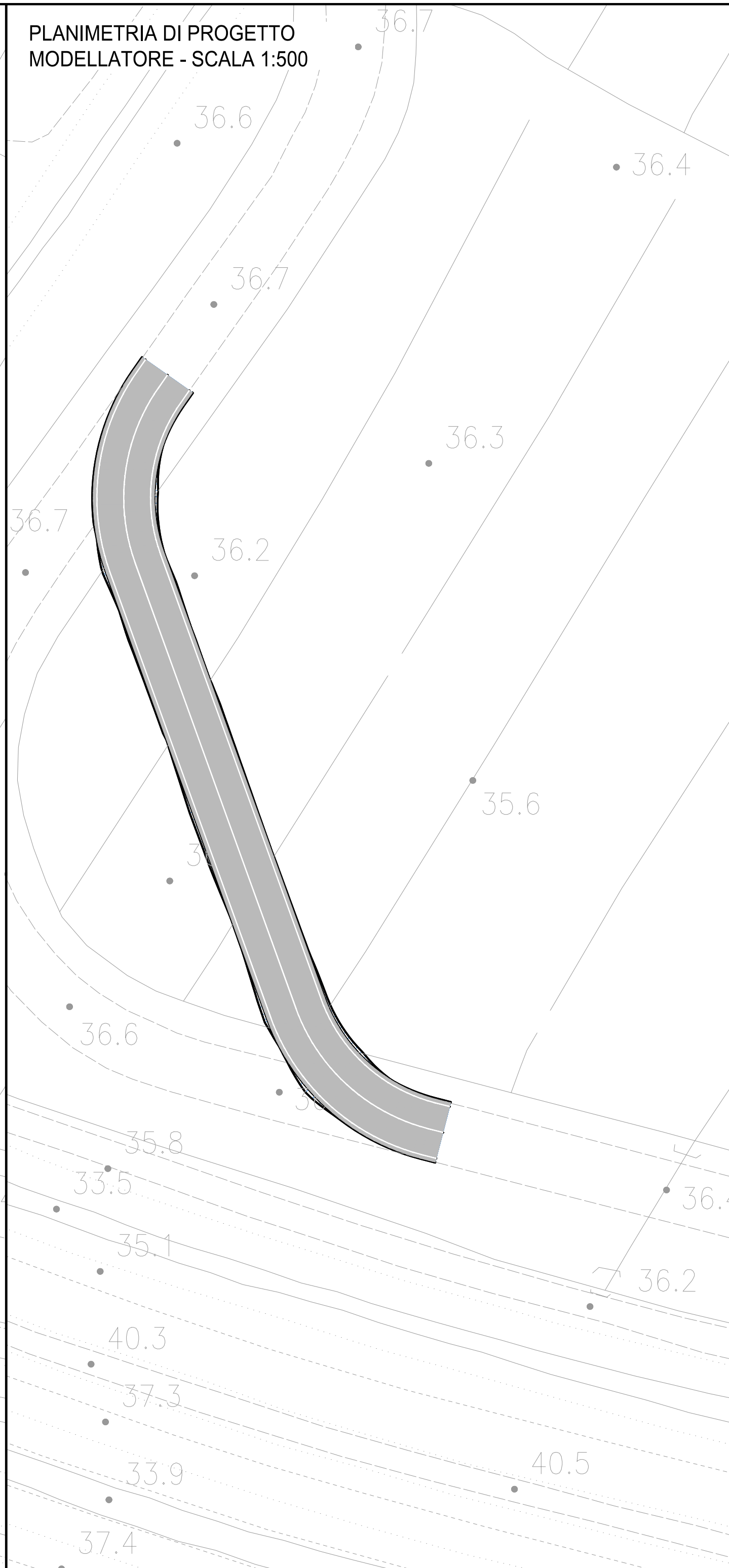


PLANIMETRIA DI PROGETTO
UNIFILARE - SCALA 1:500



PLANIMETRIA DI PROGETTO
MODELLATORE - SCALA 1:500





MINISTERO DELLE INFRASTRUTTURE E
DEI TRASPORTI



E.N.A.C.
ENTE NAZIONALE PER L'AVIAZIONE
CIVILE

Committente Principale



AEROPORTO INTERNAZIONALE DI FIRENZE - "AMERIGO VESPUCCI"

Opera

PROJECT REVIEW - PIANO DI SVILUPPO AEROPORTUALE AL 2035

Titolo Documento Completo

CANTIERIZZAZIONE E SICUREZZA
VIABILITA' PROVVISORIA - Planimetria deviazione provvisoria viabilità Case Passerini

Livello di Progetto

**SCHEDE DI APPROFONDIMENTO PROGETTUALE A LIVELLO MINIMO DI PROGETTO DI
FATTIBILITÀ TECNICA ED ECONOMICA**

LIV	REV	DATA EMISSIONE	SCALA	CODICE FILE COMPLETO
PSA	02	MARZO 2024	1:500	FLR-MPL-PSA-CAN7-011-SC-PL_Plan Dev Prov Pass
				TITOLO RIDOTTO Plan Dev Prov Pass

REV	DATA	DESCRIZIONE	REDATTO	VERIFICATO	APPROVATO
02	03/2024	EMISSIONE PER PROCEDURA VIA-VAS	TAE + Architector Engineering	C. NALDI	L. TENERANI
01	03/2023	EMISSIONE PER APPROVAZIONE IN LINEA TECNICA DI ENAC	TAE + Architector Engineering	L. TENERANI	L. TENERANI
00	10/2022	EMISSIONE PER DIBATTITO PUBBLICO	TAE + Architector Engineering	D. VESTRINI	L. TENERANI

COMMITTENTE PRINCIPALE	GRUPPO DI PROGETTAZIONE	SUPPORTI SPECIALISTICI
 ACCOUNTABLE MANAGER Dott. Vittorio Fantì	 DIRETTORE TECNICO Ing. Lorenzo Tenerani <small>Ordine degli Ingegneri di Massa Carrara n°631</small>	 PROGETTAZIONE SPECIALISTICA Ing. Claudia Naldi <small>Ordine degli Ingegneri di Firenze n.7122</small>
POST HOLDER PROGETTAZIONE Ing. Lorenzo Tenerani	RESPONSABILE INTEGRAZIONE PRESTAZIONI SPECIALISTICHE Ing. Claudia Naldi <small>Ordine degli Ingegneri di Firenze n.7122</small>	SUPPORTO SPECIALISTICO 
POST HOLDER MANUTENZIONE Ing. Niccolò D'ippolito		
POST HOLDER AREA DI MOVIMENTO Geom. Lucia Ermini		

È SEVERAMENTE VIETATA LA RIPRODUZIONE E/O LA CESSIONE A TERZI SENZA AUTORIZZAZIONE DELLA COMMITTENTE