

FLR-SSV-H2O-01  
condotta adduzione  
Ghisa Steroidate Ø1000mm

FLR-SSV-SNM-02  
condotta metallica  
acciaio DN 150mm

FLR-SSV-H2O-01  
condotta adduzione  
Ghisa Steroidate Ø1000mm  
(tratta AEREA)

FLR-SSV-TIM-03 cavidotto  
TIM aereo

FLR-SSV-SNM-01  
condotta metallica  
acciaio DN 400mm

FLR-SSV-FOG-02  
collettore fognario misto  
CLS DN 1200mm

FLR-SSV-FOG-03  
collettore fognario misto  
CLS DN 1200mm

FLR-SSV-H2O-04  
condotta distribuzione  
Ghisa Steroidate Ø200mm

FLR-SSV-TIM-02  
cavidotto TIM  
20125mm

FLR-SSV-TIM-03  
cavidotto TIM  
20125\*1050  
FLR-SSV su palo Ø-distribuzione

FLR-SSV-FOG-04  
collettore fognario  
misto  
CLS DN xxxmm

FLR-SSV-H2O-03  
condotta adduzione  
Ghisa Steroidate Ø350mm

FLR-SSV-EMT-01  
cavo Media Tensione

FLR-SSV-TIM-01  
cavidotto TIM FO  
cavo 24 fo NGAN

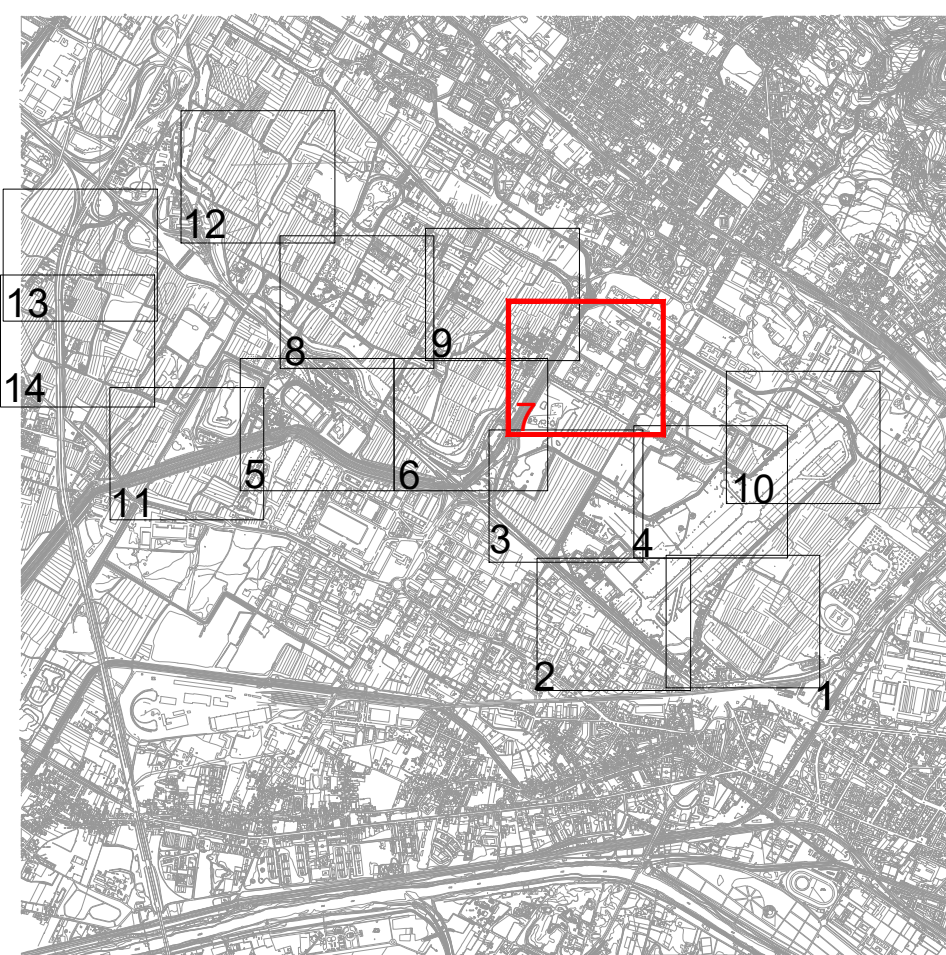
FLR-SSV-WIN-01  
cavidotto WIND  
tributo PE dn 50mm

FLR-SSV-H2O-02  
condotta adduzione  
Ghisa Steroidate Ø400mm

FLR-SSV-SNM-01  
condotta metallica  
acciaio DN 400mm

FLR-SSV-SNM-04  
cameretta metano  
acciaio DN 400mm  
diramazione

FLR-SSV-H2O-03  
condotta adduzione  
Ghisa Steroidate Ø350mm



LINEE AEROPORTUALI ATTUALI
LINEE AEROPORTUALI DI PROGETTO
OPERE EDIFICI ESISTENTI
OPERE EDIFICI DI PROGETTO
INFRASTRUTTURE ESISTENTI
INFRASTRUTTURE DI PROGETTO
INFRASTRUTTURE AEREA ESISTENTE
INFRASTRUTTURE AEREA DI PROGETTO
INFRASTRUTTURE TERRESTRI ESISTENTI
INFRASTRUTTURE TERRESTRI DI PROGETTO
INFRASTRUTTURE AEREA ESISTENTE
INFRASTRUTTURE AEREA DI PROGETTO
INFRASTRUTTURE TERRESTRI ESISTENTI
INFRASTRUTTURE TERRESTRI DI PROGETTO
ACCOMMODAMENTI ESISTENTI
ACCOMMODAMENTI DI PROGETTO
STRADA ESISTENTE
STRADA DI PROGETTO
STRADA AEREA ESISTENTE
STRADA AEREA DI PROGETTO
STRADA AEREA ESISTENTE
STRADA AEREA DI PROGETTO
CORRIDOIO DI ACQUEDOTTO

MINISTERO DELLE INFRASTRUTTURE E DEI TRASPORTI  
E.N.A.C.  
ENTE NAZIONALE PER L'AVIAZIONE CIVILE

Toscana Aeroporti  
AEROPORTO INTERNAZIONALE DI FIRENZE - "AMERIGO VESPUCCI"

**PROJECT REVIEW - PIANO DI SVILUPPO AEROPORTUALE AL 2035**

**INTERFERENZE SOTTOSERVIZI  
PLANIMETRIE STATO DI FATTO - Planimetria 7/17**

**SCHEDE DI APPROFONDIMENTO PROGETTUALE A LIVELLO MINIMO DI PROGETTO DI FATTIBILITÀ TECNICA ED ECONOMICA**

LIV.	REV.	DATA EMISIONE	SCALA	CODICE FILE COMPLETO
PSA	02	MARZO 2024	1:1000	FLR-MPL-PSA-INT1-008-IN-PL_Plan Ssf 7 TITOLO RIDOTTO Plan Ssf 7

01	01/02/24	AMMISSIONE PER PROCEDURA VIA SIA		Toscana Aeroporti	A. BIANCHI	L. TOSCANI
02	02/02/24	EMMISSIONE PER PROCEDURA VIA SIA		Toscana Aeroporti	S. TOSCANI	L. TOSCANI
03	03/02/24	EMMISSIONE PER PROCEDURA PUBBLICA		Toscana Aeroporti	S. TOSCANI	L. TOSCANI
REV.	DATA	DESCRIZIONE		REDAZIONE	VERIFICATO	APPROVATO

<p>COMPAGNIA PROGETTUALE</p> <p></p> <p>ACCOUNTABLE MANAGER Dir. Gestione Progetti</p>	<p>GRUPPO DI PROGETTO</p> <p></p> <p>DIRETTORE TECNICO Dir. Gestione Progetti</p>	<p>SUPPORTO PROGETTUALE</p> <p></p> <p>RESPONSABILE INTERFERENZE PRESTAZIONI OPERATIVE Dir. Gestione Progetti</p>
<p>POST HOLDER PROGETTAZIONE Ing. Nicola Tosi</p>	<p>RESPONSABILE INTERFERENZE PRESTAZIONI OPERATIVE Ing. Nicola Tosi</p>	<p>SUPPORTO PROGETTO</p> <p></p>

E' OBBLIGATORIA LA RIPRODUZIONE DELLA PRESSIONE A TITOLO AUTORIZZAZIONE DELLA COMMITTENTE.