

**FLR-SSV-TER-02**  
Elettrodotto aereo TERNA  
132 Kv

**FLR-SSV-H2O-02**  
condotta adduzione  
Ghisa Steroidale Ø400mm

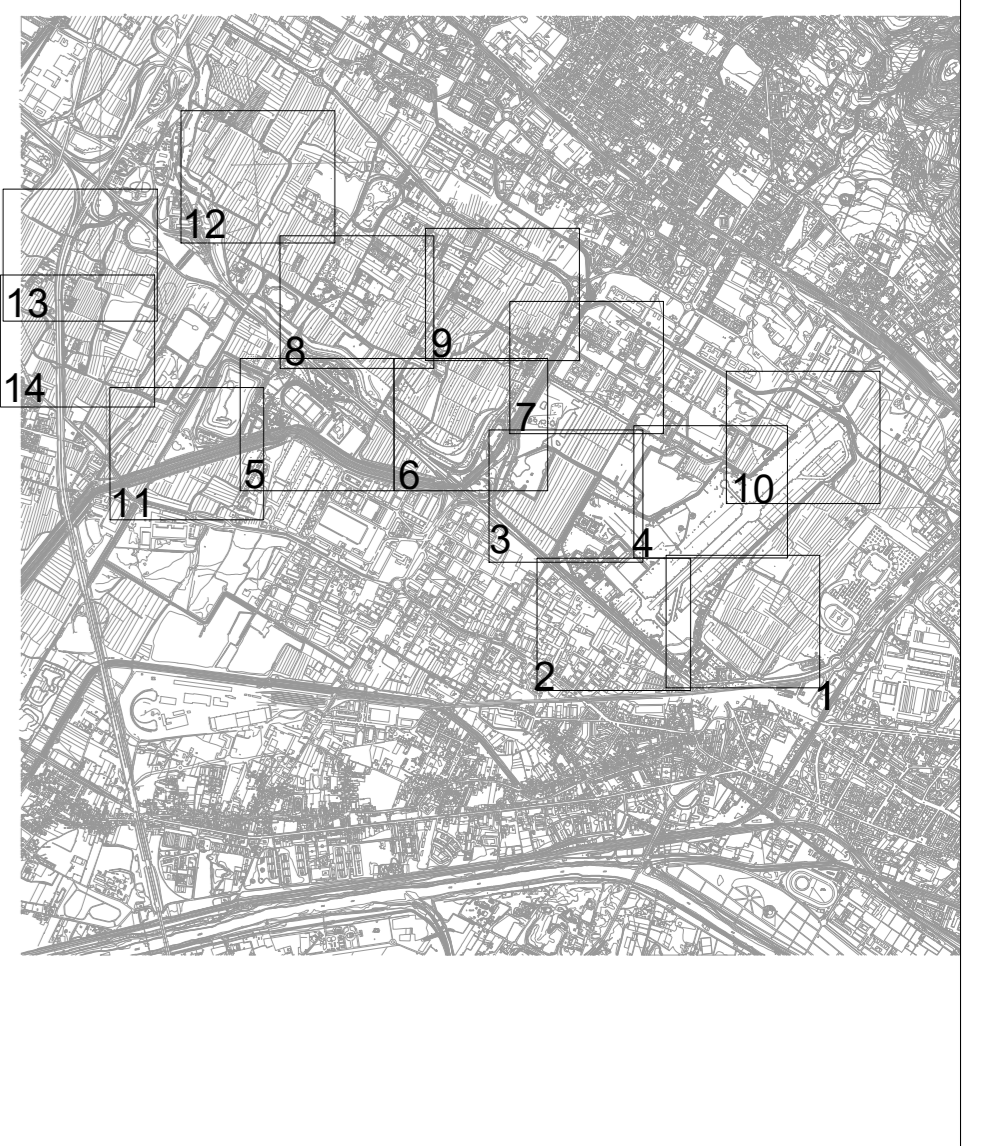
**FLR-SSV-EBT-02**  
cavo BT interrato

**FLR-SSV-CGM-02**  
condotta metano MP Consigli  
acciaio DN 200mm

**FLR-SSV-EBT-02**  
cavo BT interrato

**FLR-SSV-H2O-02**  
condotta adduzione  
Ghisa Steroidale Ø400mm

**FLR-SSV-H2O-02**  
condotta adduzione  
Ghisa Steroidale Ø400mm



**ENAC**  
E.N.A.C.  
Ente Nazionale per l'Aviazione Civile

MINISTERO DELLE INFRASTRUTTURE E DEI TRASPORTI



AEROPORTO INTERNAZIONALE DI FIRENZE - "AMERIGO VESPUCCI"

**PROJECT REVIEW - PIANO DI SVILUPPO AEROPORTUALE AL 2035**

**INTERFERENZE SOTTOSERVIZI**  
PLANIMETRIE STATO DI FATTO - Planimetria 16/17

**SCHEDE DI APPROFONDIMENTO PROGETTUALE A LIVELLO MINIMO DI PROGETTO DI FATTIBILITÀ TECNICA ED ECONOMICA**

LIV	REV	DATA EMISSIONE	SCALA	CODICE FILE COMPLETO
PSA	02	MARZO 2024	1:1000	FLR-MPL-PSA-INT1-017-IN-PL_Plan Ssf 16
TITOLO RISERVATO Plan Ssf 16				

ID	DESCRIZIONE	REVISIONE	PRODOTTORE	VERIFICATO	APPROVATO
01	ANALISI PER PROCEDURA VIA AEREA	1	T&E - Aviazione Engineering	A. BIGNARDI	L. TERNANZI
02	EMMISSIONI PER APPROFONDIMENTO PROGETTUALE STATO DI FATTO	1	T&E - Aviazione Engineering	S. TERNANZI	L. TERNANZI
03	EMMISSIONI PER STATO DI FATTO	1	T&E - Aviazione Engineering	S. TERNANZI	L. TERNANZI
REV	DATA	DESCRIZIONE	REDAZIONE	VERIFICATO	APPROVATO

<p>COMITATO VERBALE</p> <p><b>Toscana Aeroporti</b></p> <p>AMMINISTRATORE DELEGATO</p>	<p>GRUPPO PROGETTUALE</p> <p><b>Toscana Aeroporti</b></p> <p>DIRETTORE TECNICO</p>	<p>SUPPLIER SPECIFIC</p> <p><b>Toscana Aeroporti</b></p> <p>INGEGNERIA</p>
<p>PORT HOLDER PROTEZIONE</p>	<p>RESPONSABILE INTERFERENZE PRESTAZIONI OPERATIVE</p>	<p>SUPPLIER SPECIFIC</p> <p><b>architecna</b></p>
<p>PORT HOLDER MANUTENZIONE</p>	<p>INGEGNERIA</p>	
<p>PORT HOLDER AREA DI MOVIMENTO</p>		

È SEVERAMENTE VIETATA LA RIPRODUZIONE LOCALE, L'ESTERNE, A TERZO, SENZA AUTORIZZAZIONE DELLA COMMITTENTE.