





Legenda

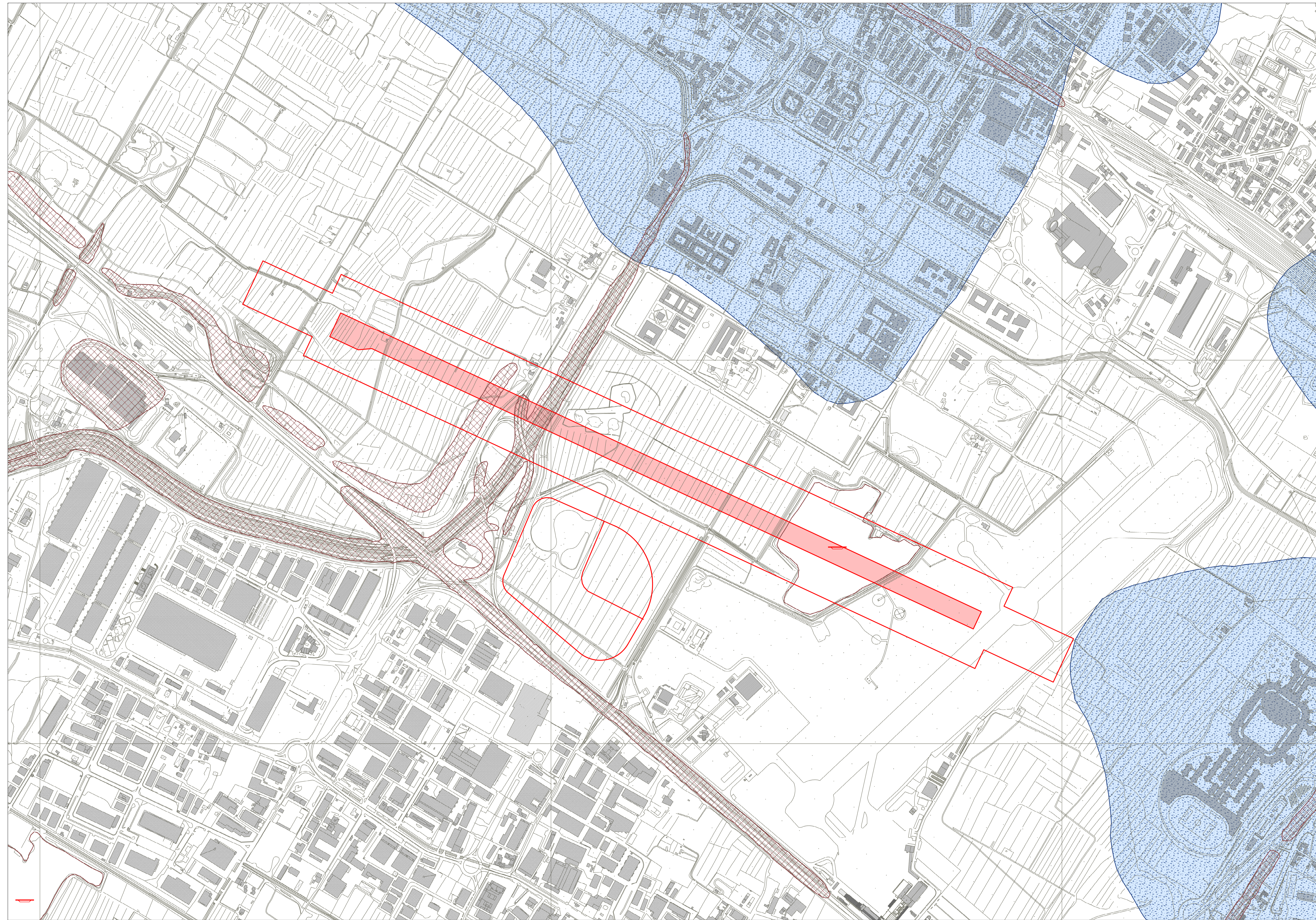
FORME, STRUTTURE E DEPOSITI DI ORIGINE ANTROPICA

-  Discariche per inerti e rifiuti solidi
-  Cava inattiva
-  Depositi antropici, terreni di riporto, bonifica per colmata

FORME DOVUTE A PROCESSI FLUVIALI

-  Conoide alluvionale

-  Ubicazione della nuova pista e della vasca C





MINISTERO DELLE INFRASTRUTTURE E DEI TRASPORTI



E.N.A.C.
ENTE NAZIONALE per L'AVIAZIONE CIVILE



AEROPORTO INTERNAZIONALE DI FIRENZE - "AMERIGO VESPUCCI"

PROJECT REVIEW - PIANO DI SVILUPPO AEROPORTUALE AL 2035

PISTA DI VOLO 11-29, TAXIWAYS E APROS - RWY
ASPETTI GEOLOGICI- Carta geomorfologica

SCHEDE DI APPROFONDIMENTO PROGETTUALE
A LIVELLO MINIMO DI PROGETTO DI FATTIBILITÀ TECNICA ED ECONOMICA

LIV	REV	DATA EMISSIONE	SCALA	CODICE FILE COMPLETO
PSA	02	MARZO 2024	1:5.000	FLR-MPL-PSA-RWY3-007-GL-PL_Car Geomorf RWY
TITOLO RIDOTTO: Car Geomorf RWY				

ID	DATA	DESCRIZIONE	REDAITTO	VERIFICATO	APPROVATO
01	03/2024	EMISSIONE PER PROCEDURA VIA IAS	M. SANI	S. SCORSENTINO	L. TENEBANI
02	03/2023	EMISSIONE PER APPROVAZIONE IN LINEA TECNICA DI ENAC	M. SANI	S. SCORSENTINO	L. TENEBANI
00	10/2022	EMISSIONE PER DIBATTITO PUBBLICO	M. SANI	S. SCORSENTINO	L. TENEBANI

COMITENTE PRINCIPALE



ACCOUNTABLE MANAGER
Roberto Mariani

GRUPPO DI PROGETTAZIONE



DIRETTORE TECNICO
Oliviero degli Ingegneri di Montecatini (PR)

SUPPORTO SPECIALISTICO



TERRA & OPERE S.R.L.
SOCIETÀ D'INGEGNERIA
CONSULENZA GEOLOGICHE

POST HOLDER PROGETTAZIONE
Roberto Mariani

RESPONSABILE INTEGRAZIONE PRESTAZIONI SPECIALISTICHE
Ing. Stefano Servadei
Oliviero degli Ingegneri di Montecatini (PR) - A. 2023

SUPPORTO SPECIALISTICO
Dott. Giulio Minerva Sassi
Oliviero degli Ingegneri di Montecatini (PR)

POST HOLDER AREA DI MANTENIMENTO
Emanuele Biondi

È SEVERAMENTE VIETATA LA RIPRODUZIONE ED LA DISTRIBUZIONE SENZA AUTORIZZAZIONE DELLA COMMITENTE