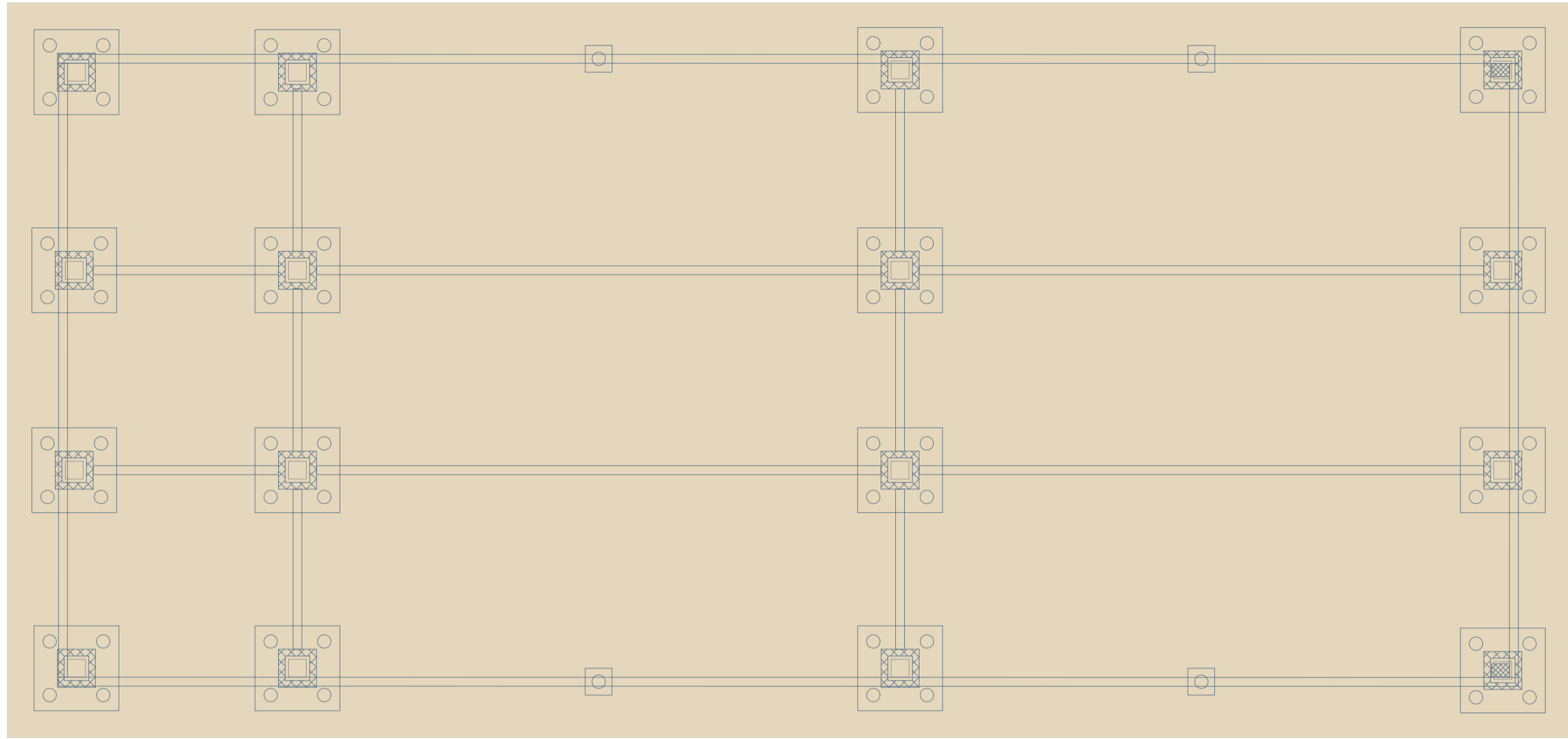
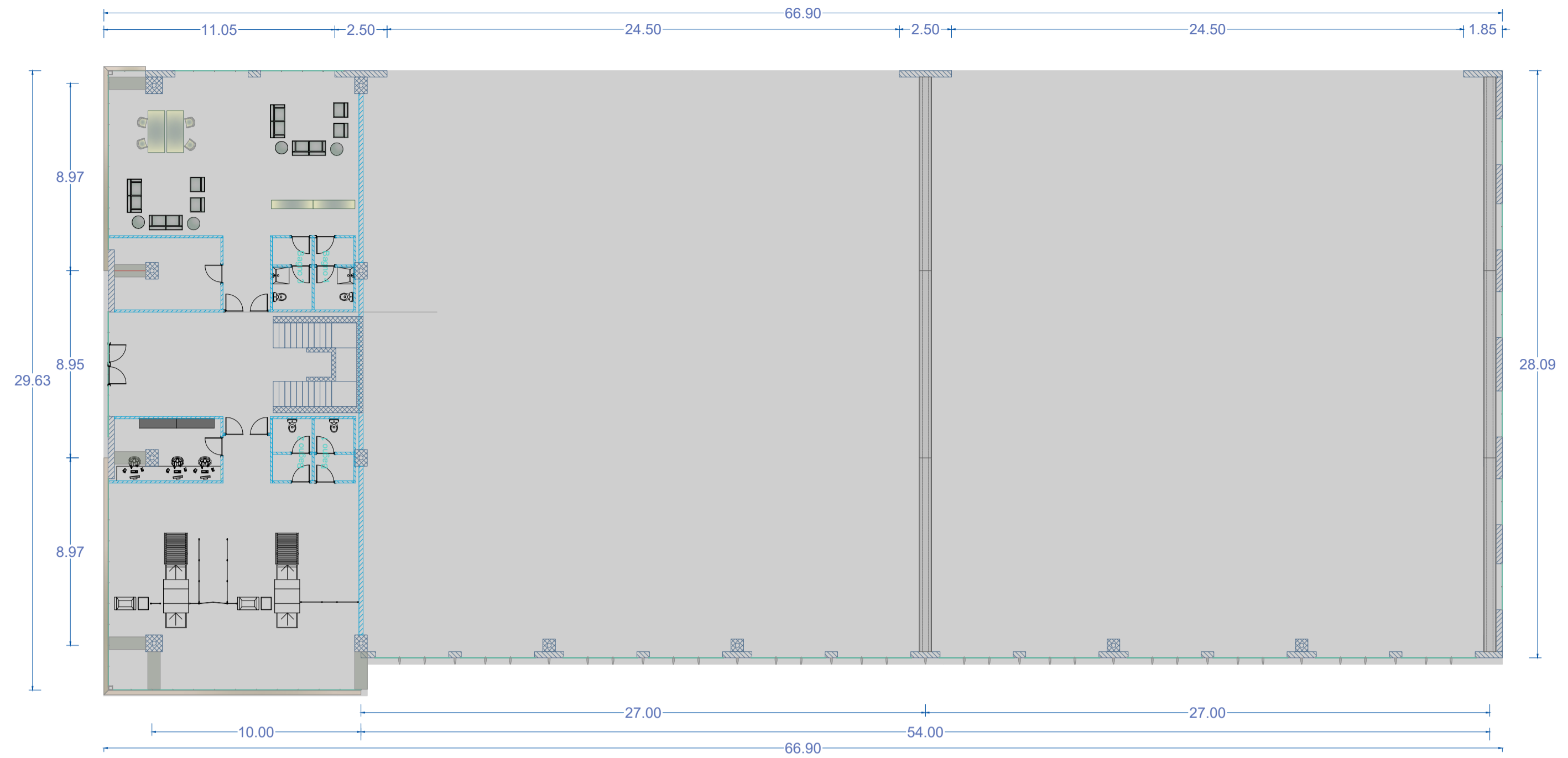


C04a - PIANTE DELLE FONDAZIONI



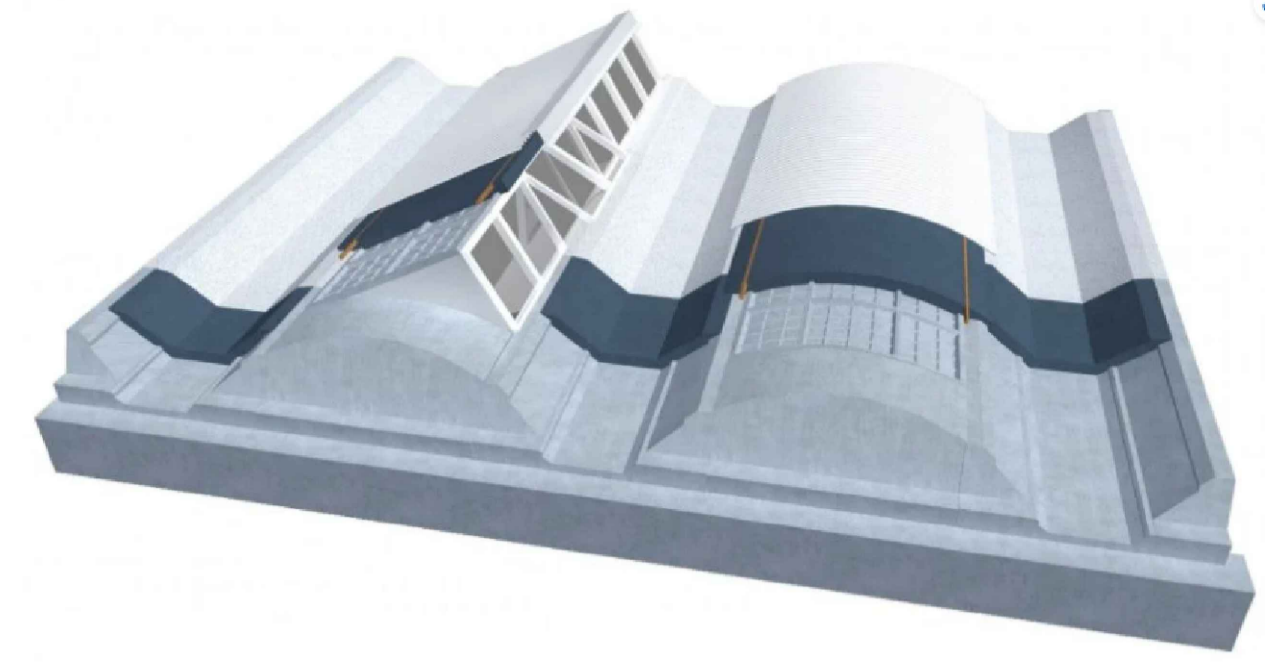
1:200

C04a - PIANTE PIANO TERRA

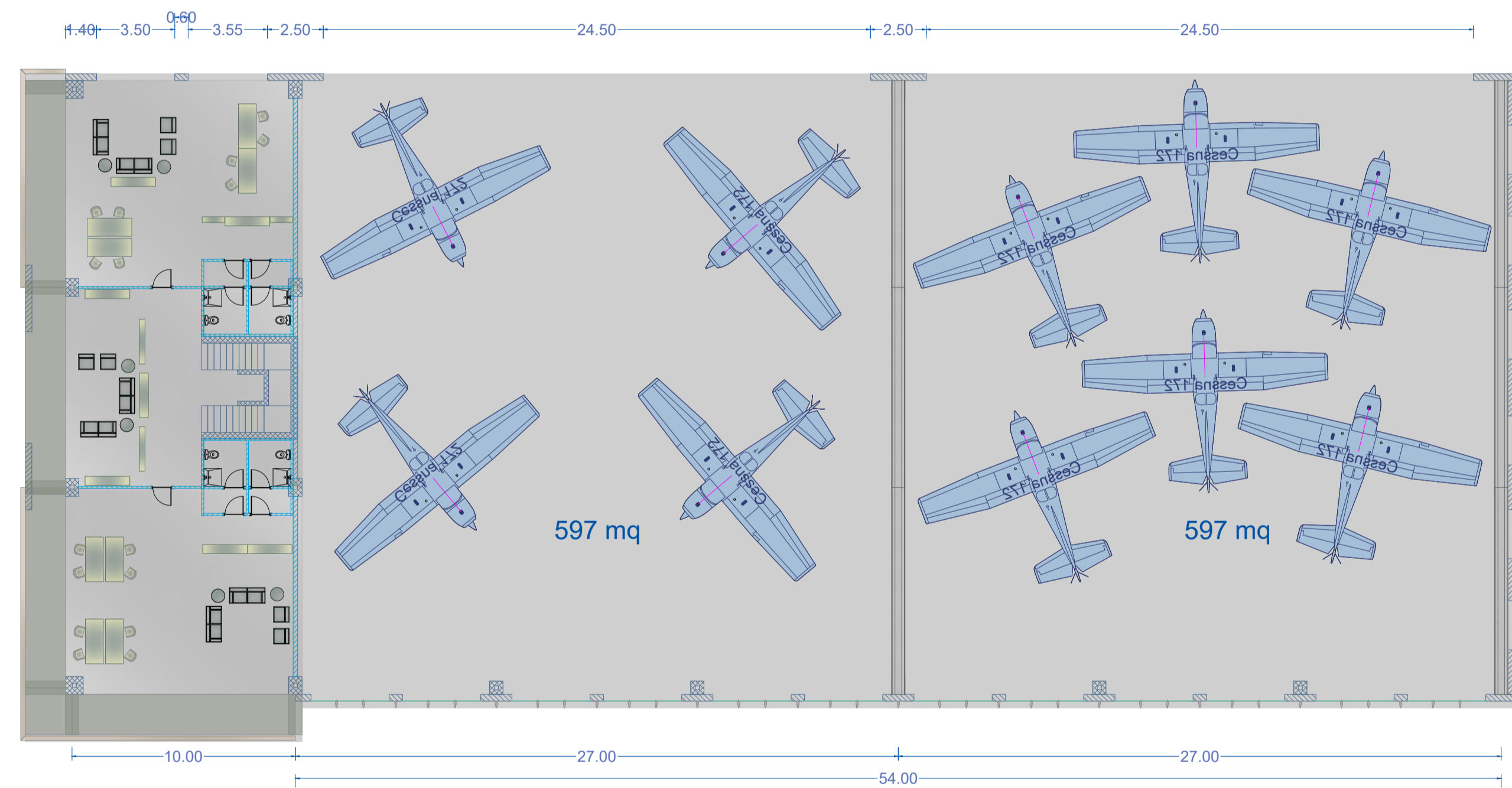


1:200

DETTAGLIO COPERTURA

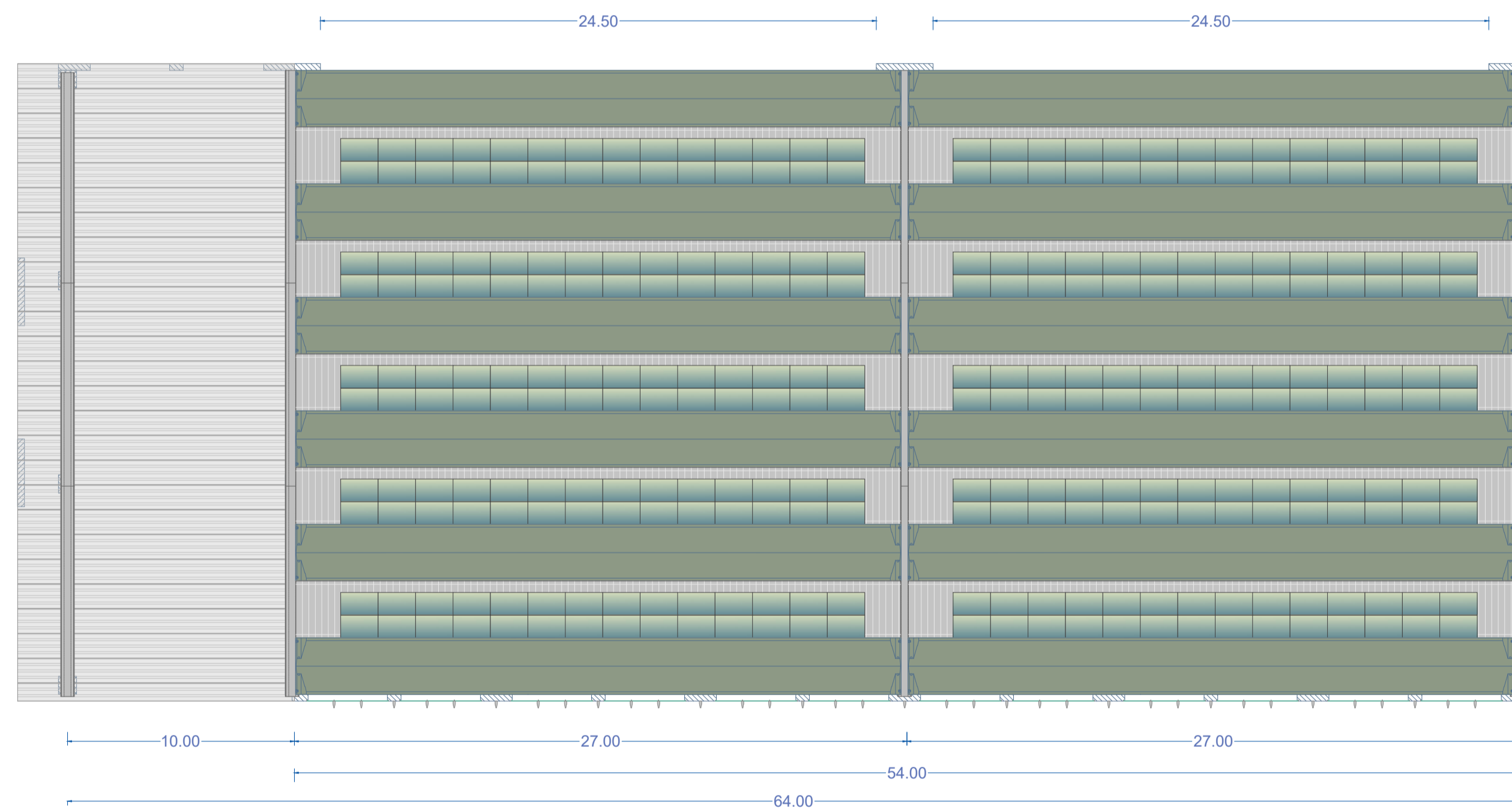


C04a - PIANTE PIANO PRIMO



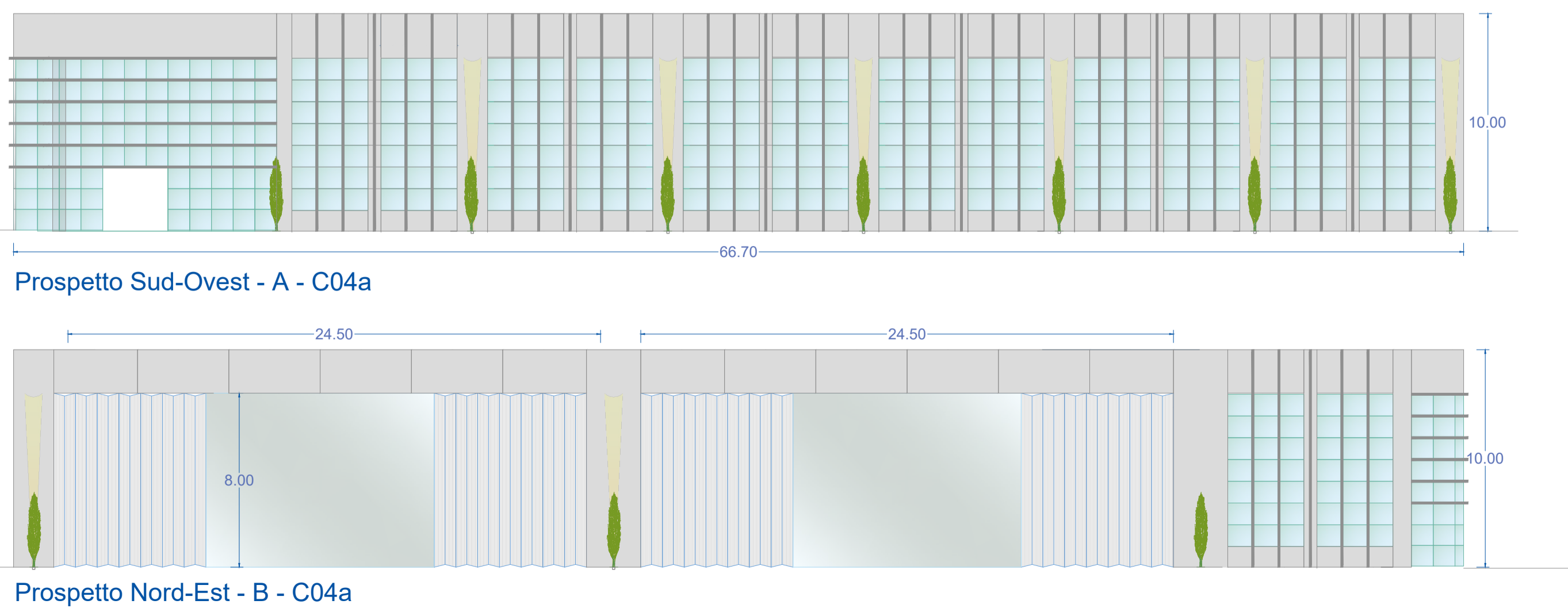
1:200

C04a - PIANTE COPERTURA



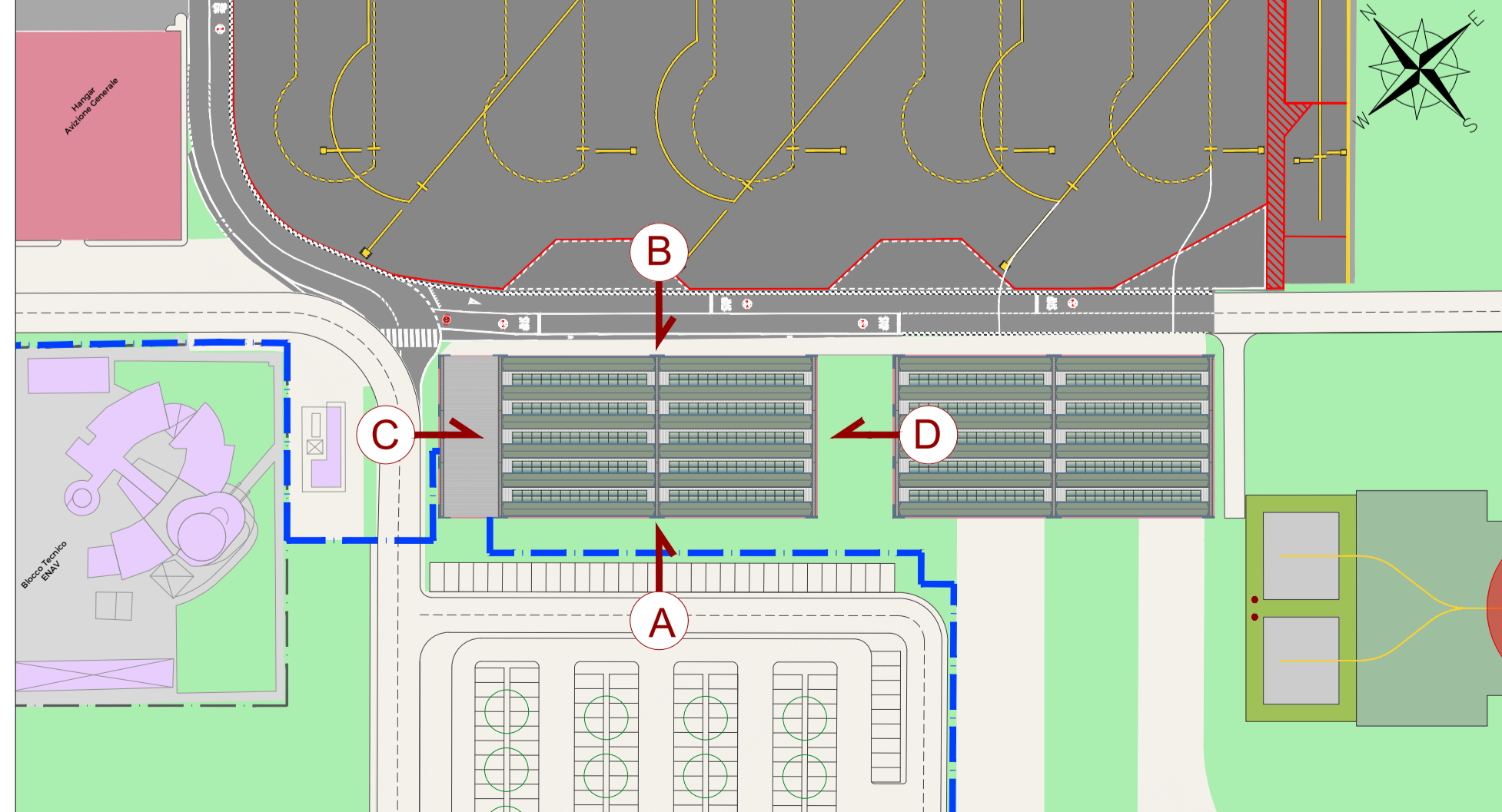
1:200

C04a - PROSPETTI



1:200

PLANIMETRIA GENERALE



1:1000

MINISTERO DELLE
INFRASTRUTTURE E
DEI TRASPORTI

ENAC
ENTE NAZIONALE per
L'AVIAZIONE CIVILE

Toscana Aeroporti

AEROPORTO INTERNAZIONALE DI FIRENZE - "AMERIGO VESPUCCI"

PROJECT REVIEW - PIANO DI SVILUPPO AEROPORTUALE AL 2035

OPERE DI SUPPORTO ALL'ATTIVITÀ AEROPORTUALE
C04a - Hangar Aviazione Generale - Planimetria Generale di Progetto

LIV	REV	DATA EMISSIONE	SCALA	CODICE FILE COMPLETO
PSA	00	05/2024	VARIE	FLR-MPL-PSA-OSA2-002-PL-DG_C04a SDP
TITOLO RIDOTTO C04a SDP				

DD	03/2024	Emissione per procedura VIA VAS	TAE	R. SORRENTINO	L. TENERANI
REV	DATA	DESCRIZIONE	REDAITO	VERIFICATO	APPROVATO

COMITENTE PRINCIPALE	PROGETTAZIONE	SUPPORTI SPECIALISTICI
<p>ACCOUNTABLE MANAGER Ing. Lorenzo Tassinari</p>	<p>DIREZIONE TECNICA Ing. Lorenzo Tassinari Oltre agli ingegneri di NISCA Casareto n. 101</p>	
<p>POST HOLDER PROGETTAZIONE Ing. Lorenzo Tassinari</p>	<p>RESPONSABILE INTEGRAZIONE PRESTAZIONI SPECIALISTICHE</p> <p>Ing. Raffaello Sorrentino Oltre agli ingegneri di NISCA Casareto n. 101</p>	
<p>POST HOLDER AREA DI MOVIMENTO Geom. Luca Emili</p>		

È SEVERAMENTE VIETATA LA RIPRODUZIONE E/O LA CESSIONE A TERZI SENZA AUTORIZZAZIONE DELLA COMMITTENTE