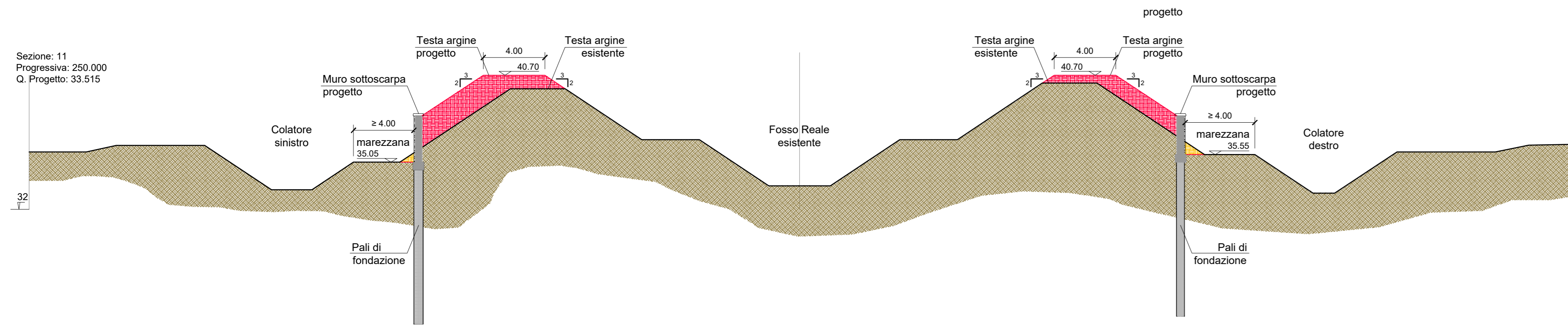
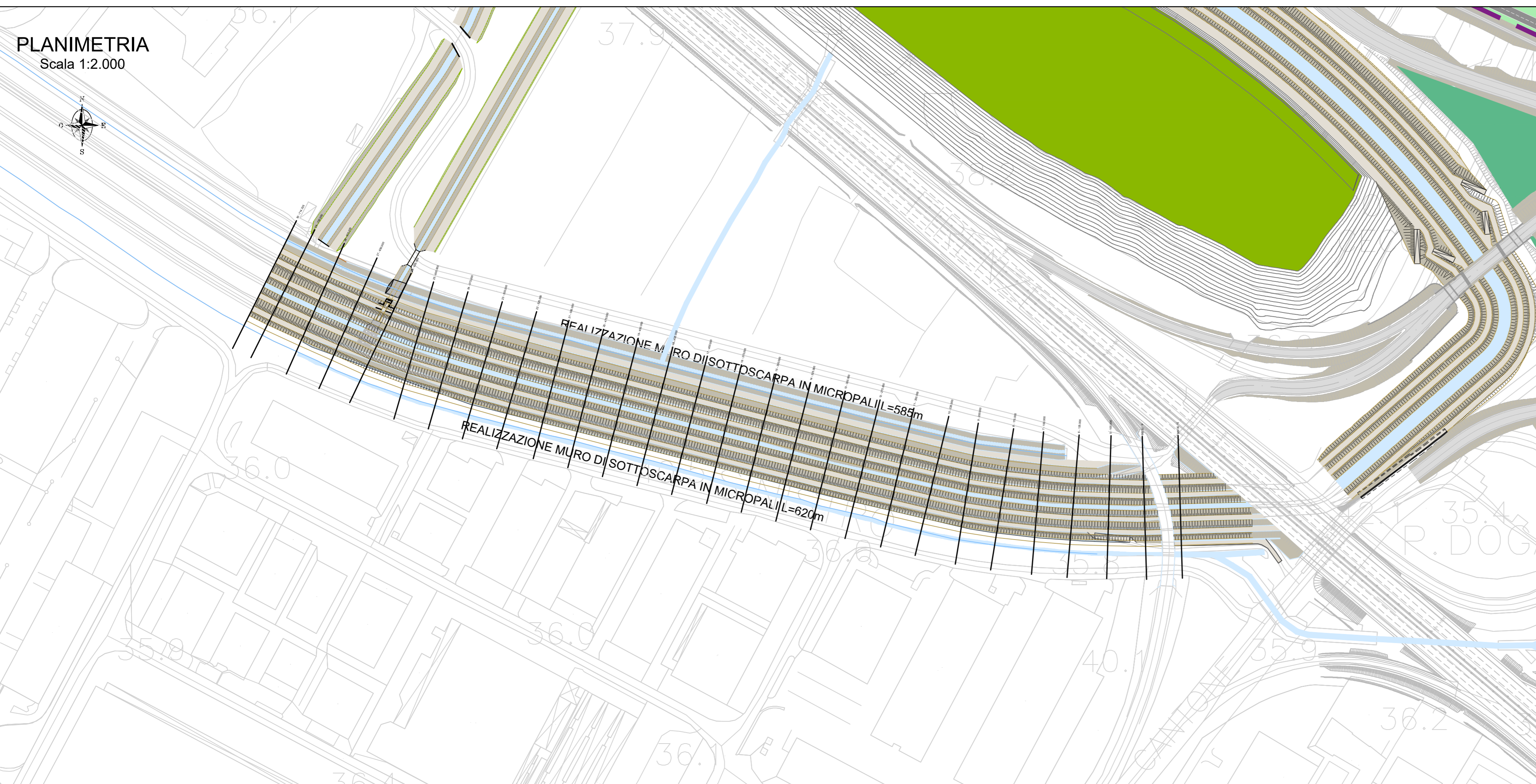


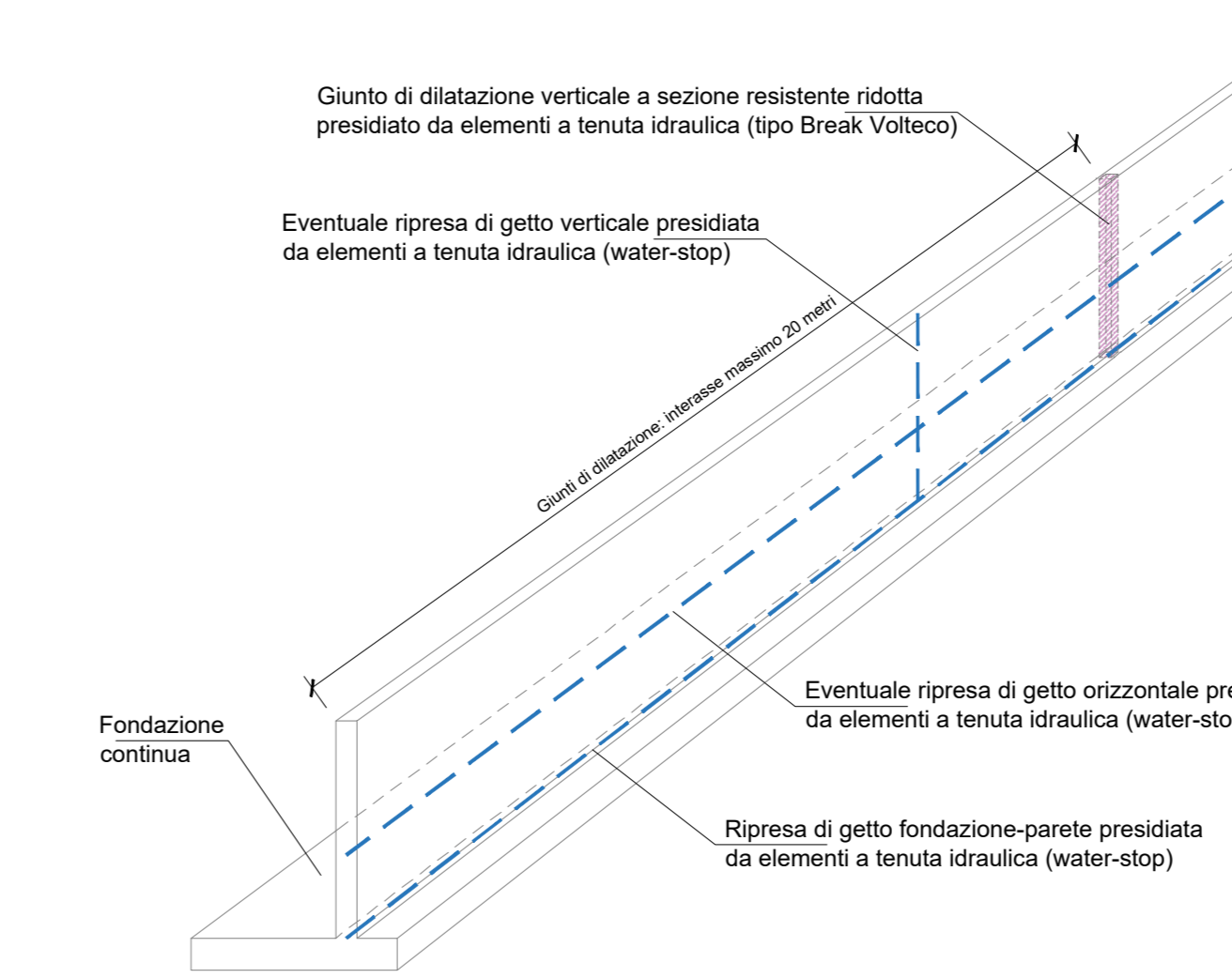
Sezione 11
Progressiva: 250.000
Q. Progetto: 33.515



PLANIMETRIA
Scala 1:2.000



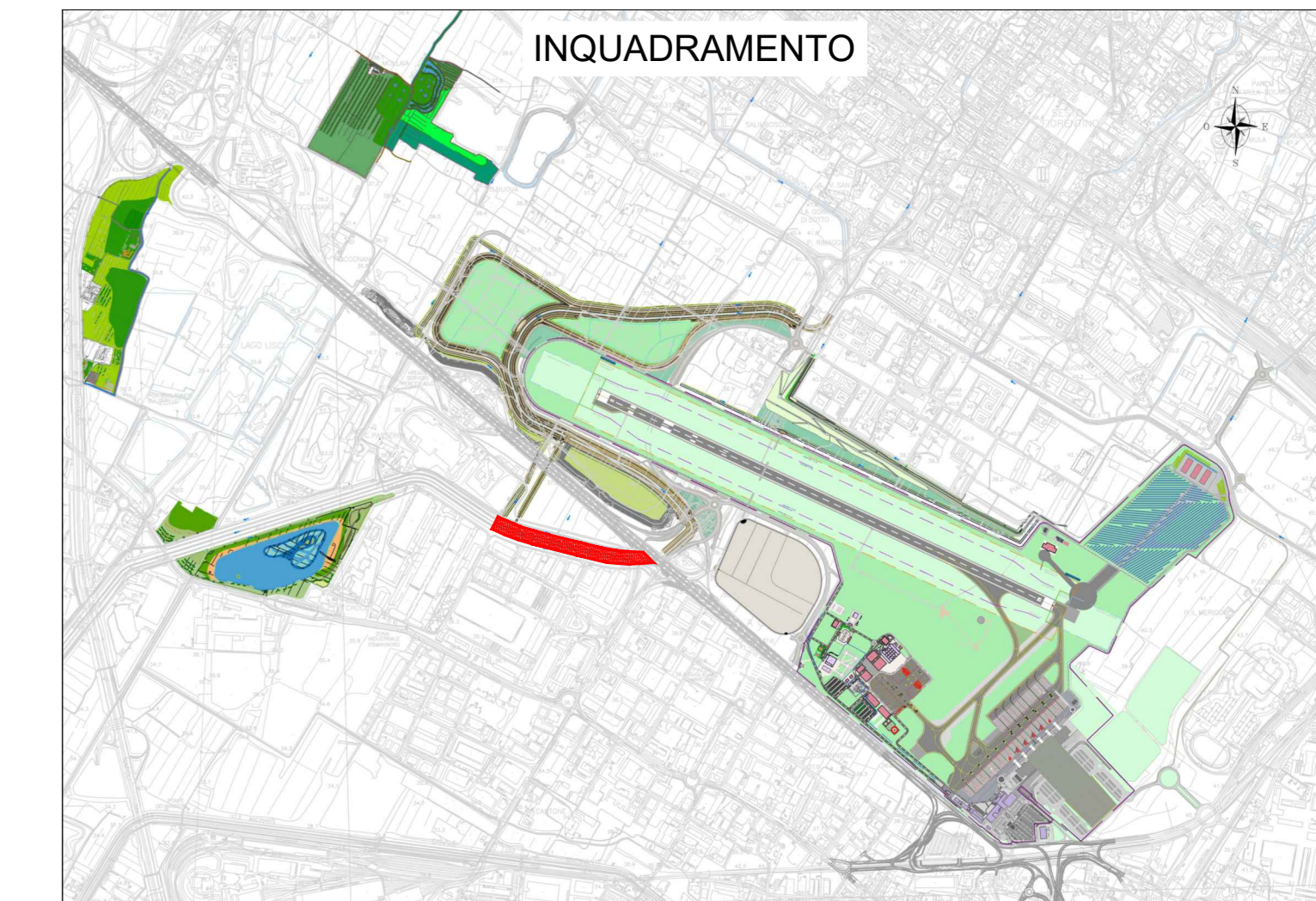
Distribuzione giunti di dilatazione e riprese di getto (per muri ed elementi scatolari)
PROSPETTO - Fuori scala



MIX DESIGN CALCESTRUZZI							
CAMPO DI IMPIEGO	CLASSE DI RESISTENZA (f _{ck} /f _{td})	DIAMETRO MASSIMO AGGREGATO (f _{max}) (mm)	CLASSE DI ESPOSIZIONE MINIMA	TIPO DI CEMENTO DOSAGGIO MIN.	RAPPORTO ACQUA/CEMENTO (W/C) MAX	CLASSE DI CONSISTENZA SLURUP MIN. (S)	ARMATURE DI ACCIAIO ORDINARIO
	REF. UNI EN 206/UNI 11184 EN 12620	REF. UNI EN 206/UNI 11184 EN 12620	REF. UNI EN 206/UNI 1184	REF. UNI EN 206/UNI 1184	REF. UNI EN 206/UNI 1184	REF. UNI EN 206/UNI 1184	D.M. Infrastrutture 14/01/2008
	[MPa]	[mm]	[-]	[Kg/m ³]	-	-	-
MAGRONI	C12/15	-	XO	200	-	-	-
MURI/SCATOLARI	C25/30	30	XC2	360	0.55	S4	B450C
SCATOLARE A11+COLLETTORE UNV	C32/40	20	XC4	360	0.50	S4	B450C
PALI	C25/30	30	XC2	400	0.50	S4	B450C

NOTE:
(1) Il diametro massimo dell'arredo deve rispettare anche le seguenti prescrizioni (D.M. Infrastrutture 14/01/2008 - Nuove norme tecniche per le costruzioni e relativa Circolare esplicativa 02/03/2019 n. 4/17/C.S.L.P.P.1):
- D_{max} < 1/4 della dimensione minima dell'elemento strutturale per evitare di aumentare la eterogeneità del materiale;
- D_{max} < dell'interferenza (mm) - 5 mm per evitare che l'aggregato più grosso ostruisca il flusso del calcestruzzo attraverso i ferri di armatura;
- D_{max} < 1,3 della spessore del copriferro per evitare che tra i casseri e l'armatura sia ostruito il passaggio del calcestruzzo.

SOVRAPPOSIZIONI MINIME PER BARRE RETTILINEE (SE NON DIVERSAMENTE SPECIFICATO)			DISTANZIATORI (SE NON DIVERSAMENTE SPECIFICATO)	
ARMATURE QUALSIASI	COMPRESIONE	TRAZIONE	PARETI min 600mm	variable
H Qualsiasi	Ls=300	Ls=600	FONDAZIONI min 1010mm	variable



MINISTERO DELLE INFRASTRUTTURE E DEI TRASPORTI | E.N.A.C. ENTE NAZIONALE PER L'AVIAZIONE CIVILE

Toscana Aeroporti
AEROPORTO INTERNAZIONALE DI FIRENZE - "AMERIGO VESPUCCI"

PROJECT REVIEW - PIANO DI SVILUPPO AEROPORTUALE AL 2035

OPERE IDRAULICHE ESTERNE
FOSSO REALE E SISTEMA CASSE DI LAMINAZIONE
Fosso Reale - Adeguamento tratto a valle A11

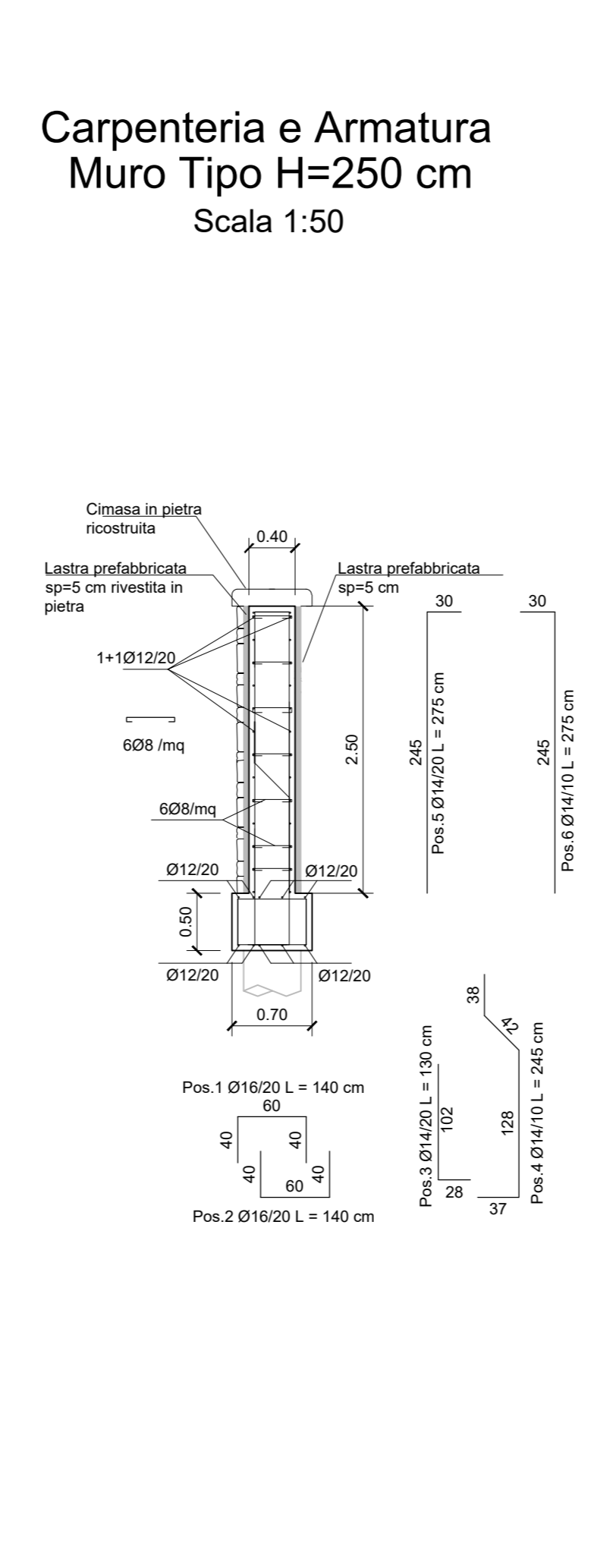
SCHEDE DI APPROFONDIMENTO PROGETTUALE A LIVELLO MINIMO DI PROGETTO DI FATTIBILITÀ TECNICA ED ECONOMICA

LIV	REV	DATA EMISSIONE	SCALA	CODICE FILE COMPLETO
PSA	02	MARZO 2024	varia	FLR-MPL-PSA-OIES-003-IL-SE_FR valle A11

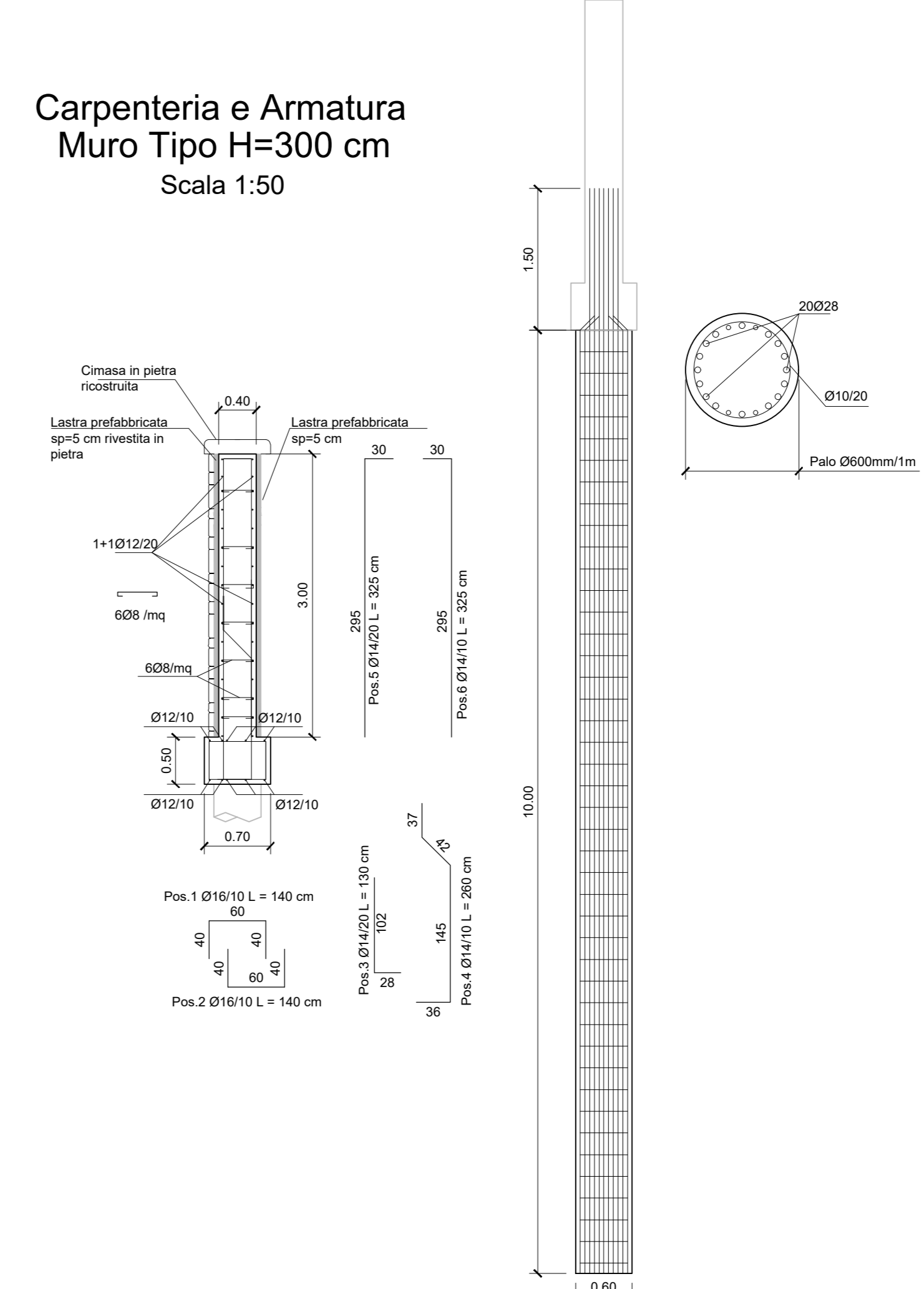
COMPARTI INTERESSATI: Toscana Aeroporti (AMM. AREA DI GESTIONE), Toscana Aeroporti (DIREZIONE TECNICA), Toscana Aeroporti (DIREZIONE OPERATIVA)

PROGETTISTA: HYDRA S.p.A. (Ing. Roberto Pavesi, Ing. Stefano Berti)

Carpenteria e Armatura
Muro Tipo H=250 cm
Scala 1:50



Carpenteria e Armatura
Muro Tipo H=300 cm
Scala 1:50



Sezioni	1	2	3	4	5	6	7	8	9	10	11	12	13	14	15	16	17	18	19	20	21	22	23	24	25	26	27	28	29	30								
Parziali	25.00	25.00	25.00	25.00	25.00	25.00	25.00	25.00	25.00	25.00	25.00	25.00	25.00	25.00	25.00	25.00	25.00	25.00	25.00	25.00	25.00	25.00	25.00	25.00	25.00	25.00	25.00	25.00	25.00	14.33								
Progressiva	35.95	35.95	35.95	35.95	35.95	35.95	35.95	35.95	35.95	35.95	35.95	35.95	35.95	35.95	35.95	35.95	35.95	35.95	35.95	35.95	35.95	35.95	35.95	35.95	35.95	35.95	35.95	35.95	35.95	35.95								
Quota banchina sx	35.95	35.95	35.95	35.95	35.95	35.95	35.95	35.95	35.95	35.95	35.95	35.95	35.95	35.95	35.95	35.95	35.95	35.95	35.95	35.95	35.95	35.95	35.95	35.95	35.95	35.95	35.95	35.95	35.95	35.95								
Quota banchina dx	35.95	35.95	35.95	35.95	35.95	35.95	35.95	35.95	35.95	35.95	35.95	35.95	35.95	35.95	35.95	35.95	35.95	35.95	35.95	35.95	35.95	35.95	35.95	35.95	35.95	35.95	35.95	35.95	35.95	35.95								
Pendenza																																						
Testa argine	40.70	40.70	40.70	40.70	40.70	40.70	40.70	40.70	40.70	40.70	40.70	40.70	40.70	40.70	40.70	40.70	40.70	40.70	40.70	40.70	40.70	40.70	40.70	40.70	40.70	40.70	40.70	40.70	40.70	40.70								
Quota fondo alveo	33.72	33.71	33.70	33.69	33.68	33.66	33.65	33.64	33.63	33.62	33.61	33.60	33.59	33.58	33.57	33.56	33.55	33.54	33.53	33.52	33.51	33.50	33.49	33.48	33.47	33.46	33.45	33.44	33.43	33.42	33.41	33.40	33.39	33.38	33.37	33.36	33.35	33.35