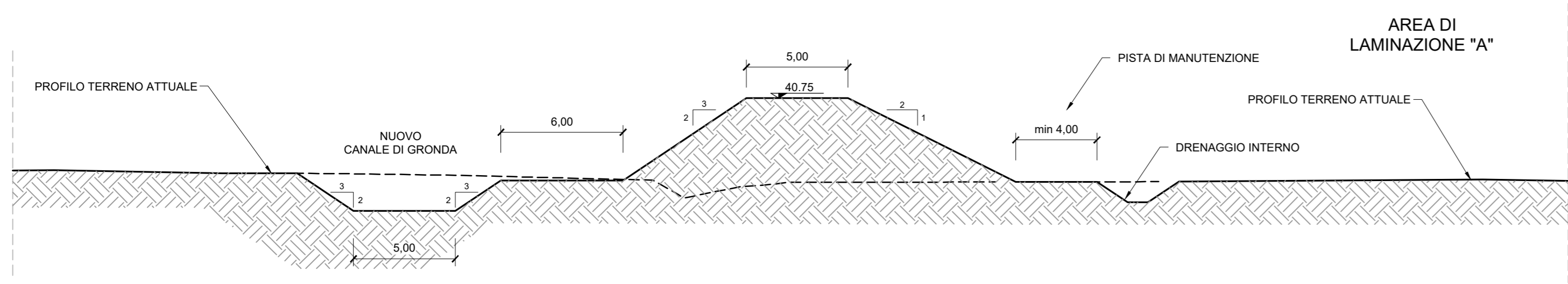
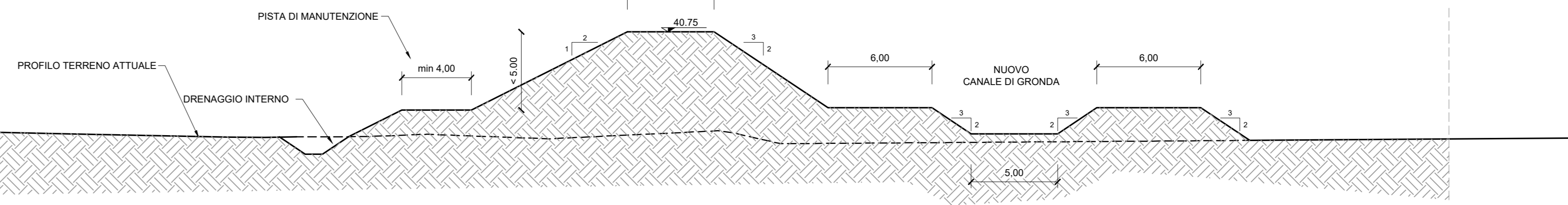


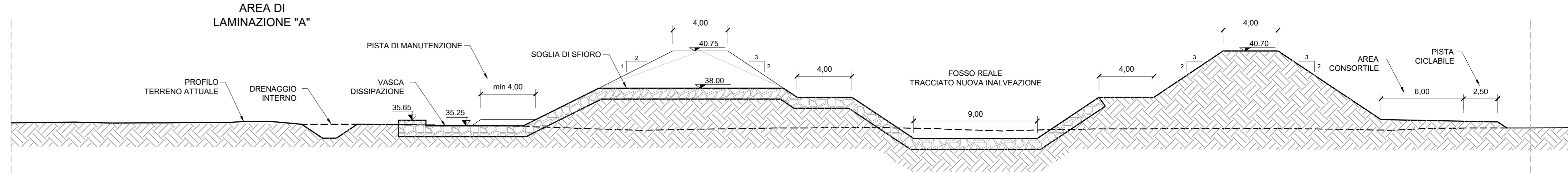
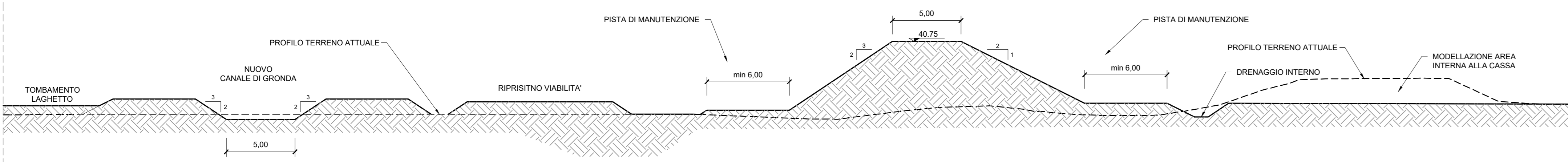
SEZIONE A-A
Scala: 1:200



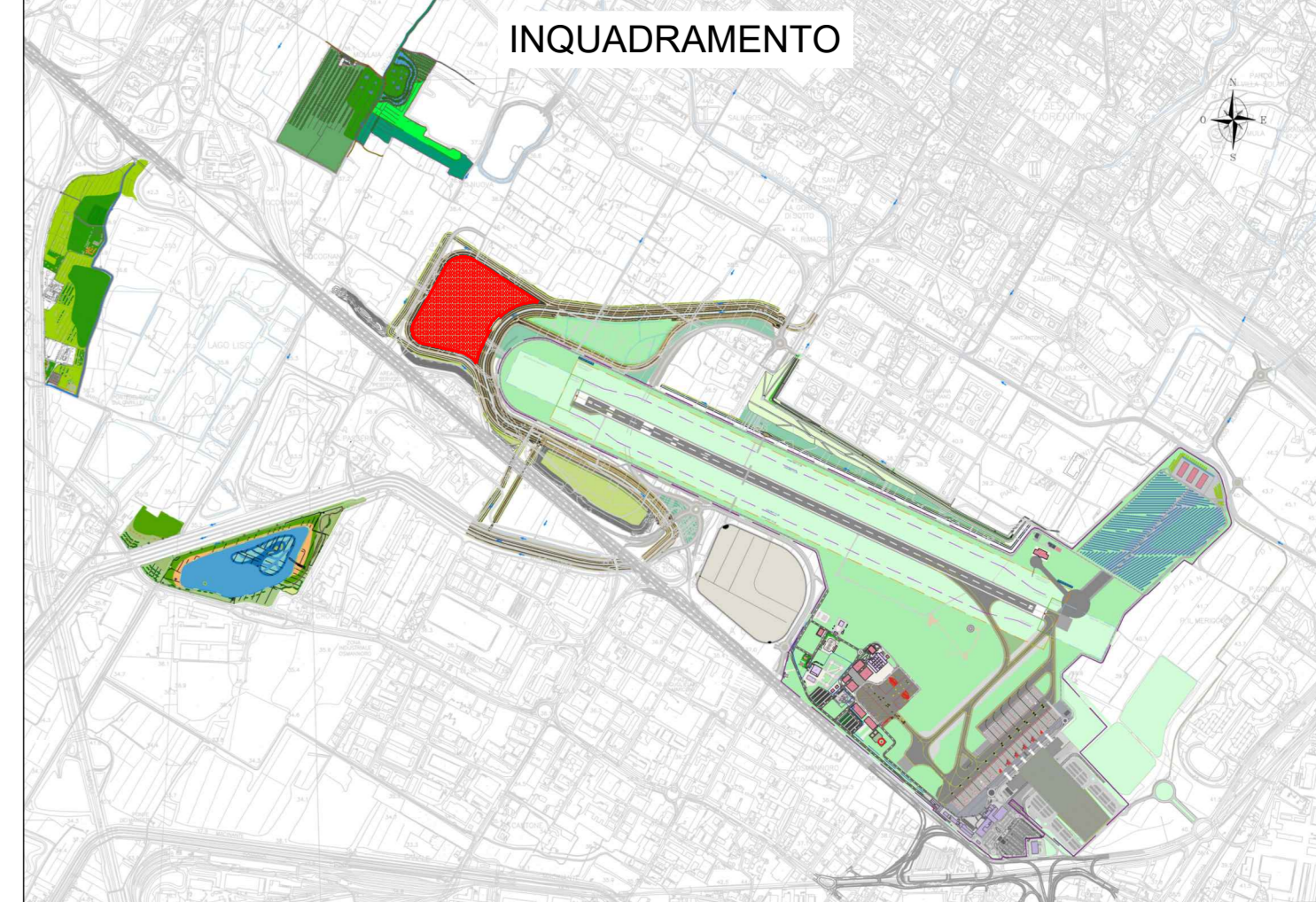
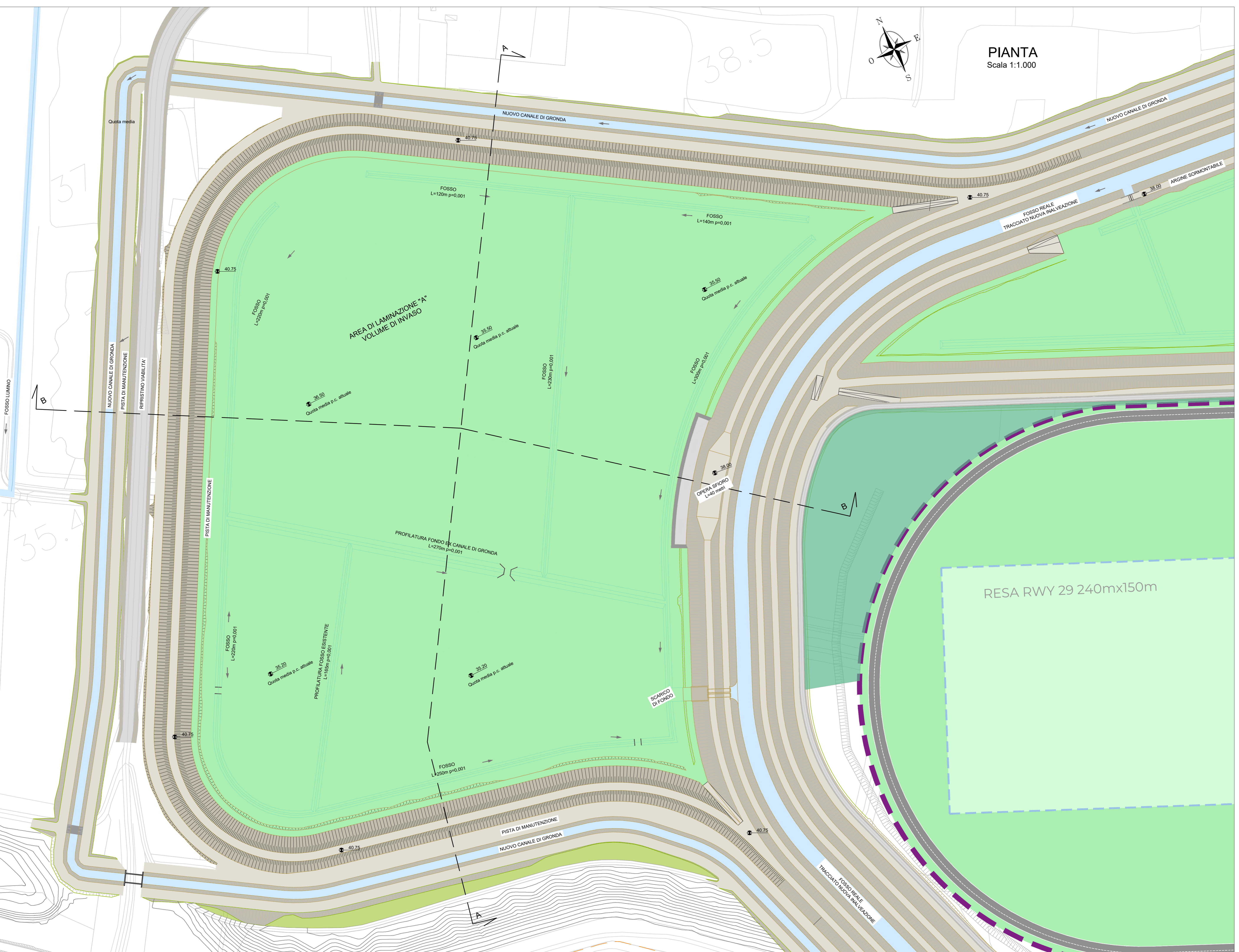
AREA DI LAMINAZIONE "A"



SEZIONE B-B
Scala: 1:200



PIANTA
Scala 1:1.000



MINISTERO DELLE INFRASTRUTTURE E DEI TRASPORTI
E.N.A.C. ENTE NAZIONALE PER L'AVIAZIONE CIVILE

Toscana Aeroporti
AEROPORTO INTERNAZIONALE DI FIRENZE - "AMERIGO VESPUCCI"

PROJECT REVIEW - PIANO DI SVILUPPO AEROPORTUALE AL 2035

OPERE IDRAULICHE ESTERNE
FOSSO REALE E SISTEMA CASSE DI LAMINAZIONE
Area di laminazione idraulica "A" - Pianta e sezioni tipologiche

SCHEDE DI APPROFONDIMENTO PROGETTUALE A LIVELLO MINIMO DI PROGETTO DI FATTIBILITÀ TECNICA ED ECONOMICA

LIV	REV	DATA EMISSIONE	SCALA	CODICE FILE COMPLETO
PSA	02	MARZO 2024	varia	FLR-MPL-PSA-01E3-008-IL-DG_Area Lam A

REV	DATA	DESCRIZIONE	REDAZIONE	VERIFICAZIONE	APPROVATO
01	03/03/24	EMISIONE PER PROCEDURA VIA VAS	HYDEA	C. NALLI	L. TERNANZI
02	03/03/24	EMISIONE PER APPROFONDIMENTO A LIVELLO MINIMO DI PROGETTO	HYDEA	C. NALLI	L. TERNANZI
03	03/03/24	EMISIONE PER RISULTATO PUBBLICO	HYDEA	C. NALLI	L. TERNANZI
REV	DATA	DESCRIZIONE	REDAZIONE	VERIFICAZIONE	APPROVATO

<p>COMITATO DI GESTIONE</p> <p>Toscana Aeroporti ACCOUNTABLE MANAGER Dott. Roberto Rossi</p>	<p>GRUPPO PROGETTAZIONE</p> <p>Toscana Aeroporti PROGETTO TECNICO DIRETTORE TECNICO Dott. Ing. Riccardo Di Felice</p>	<p>SUPPLI DI PROGETTAZIONE</p> <p>Toscana Aeroporti PROGETTO SPECIALE DIRETTORE SPECIALE Dott. Ing. Riccardo Di Felice</p>
<p>PORT HOLDER PROGETTAZIONE</p> <p>Ing. Roberto Rossi</p>	<p>RESPONSABILE ATTIVAZIONE PRESTAZIONI PRODUZIONE</p> <p>Ing. Riccardo Di Felice</p>	<p>SUPPLI DI PRODUZIONE</p> <p>HYDEA S.p.A. Via del Ponte, 10 50139 Firenze, Italia</p>