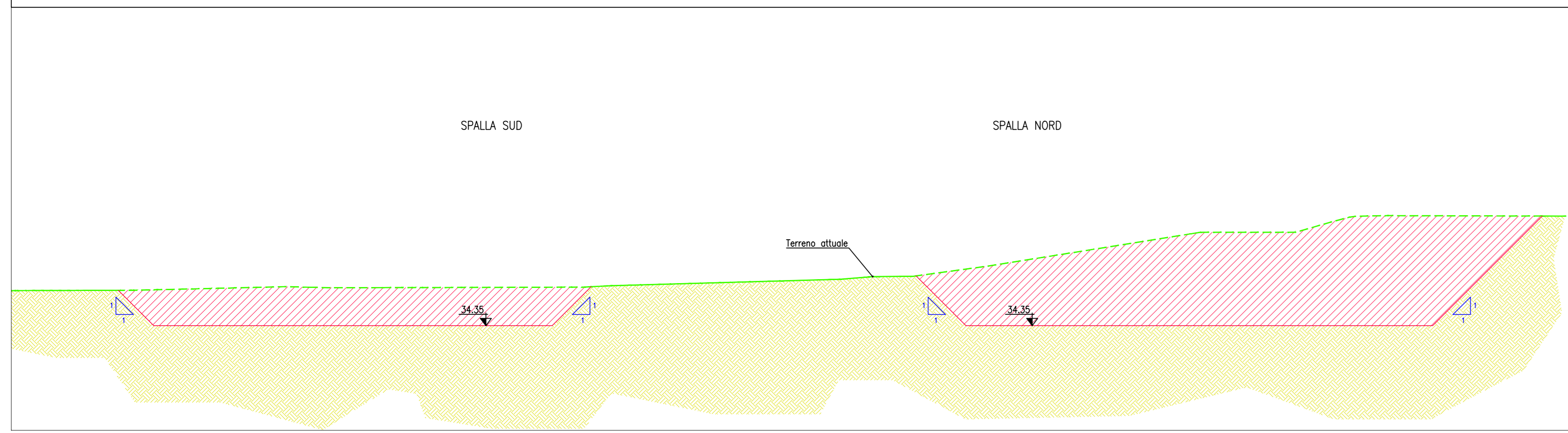
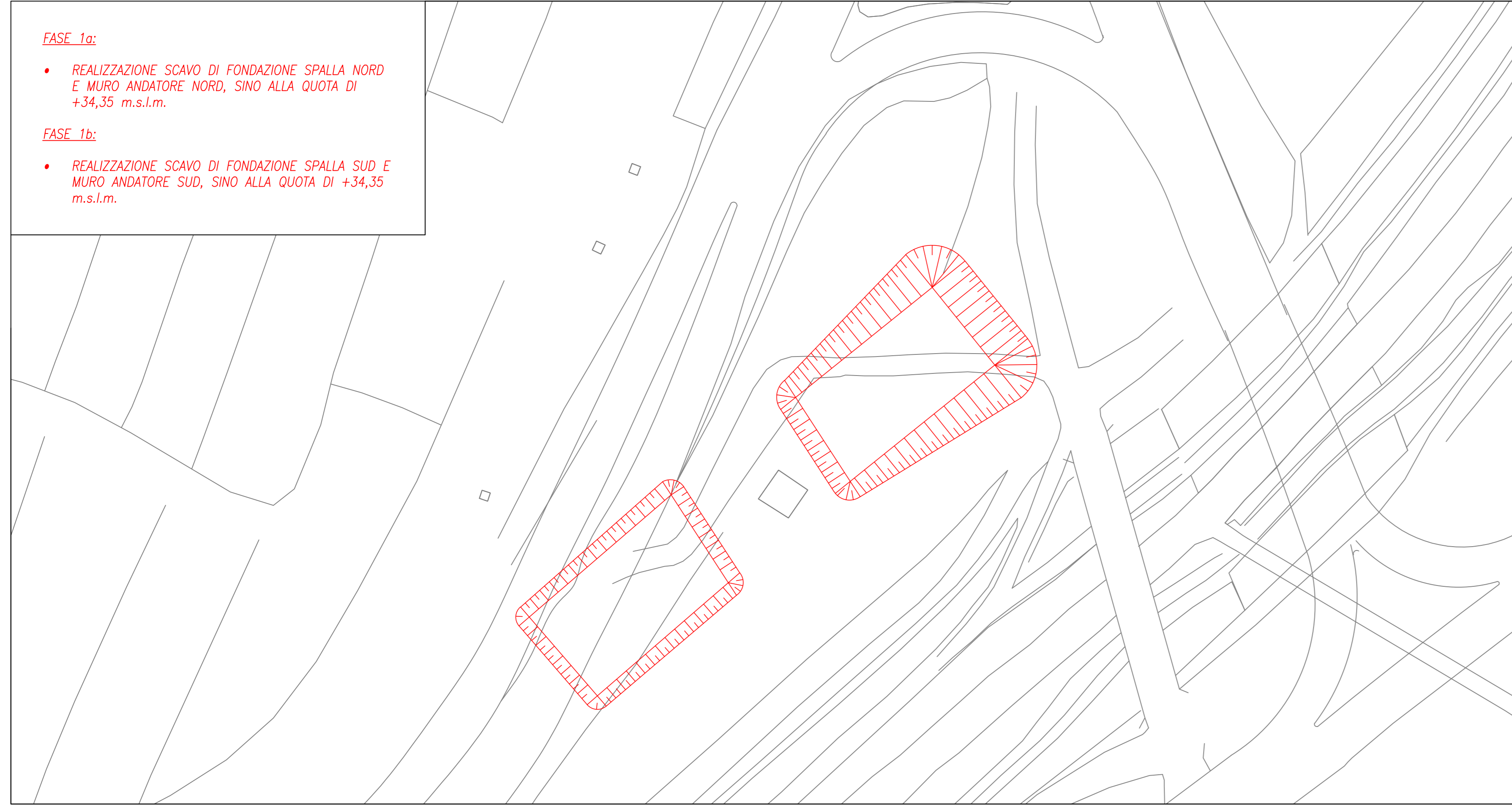


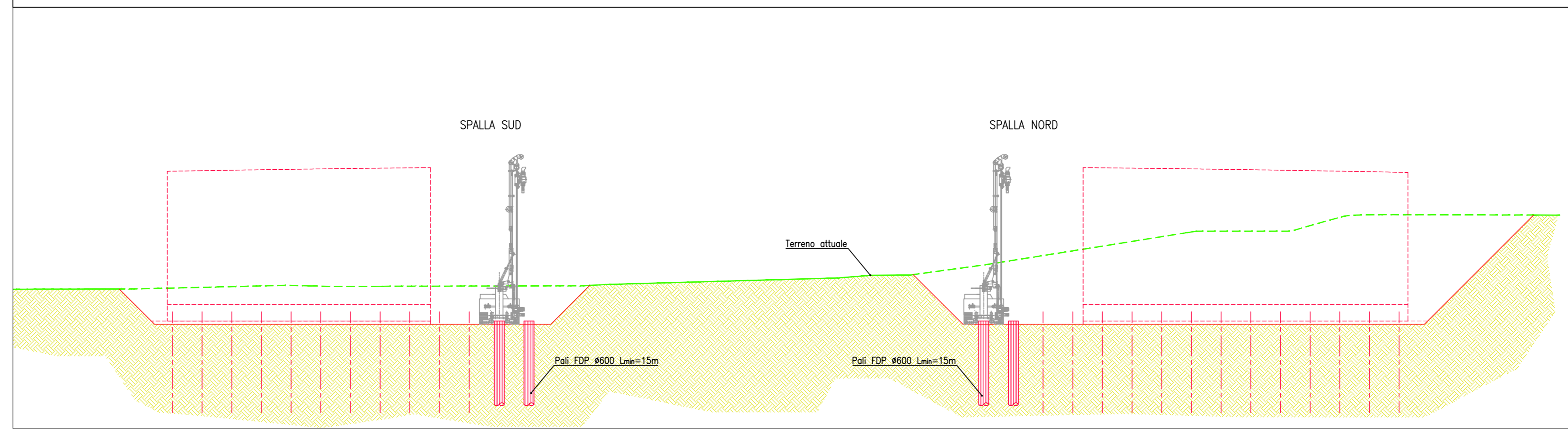
FASE 1: Realizzazione scavi di fondazione - Scala 1:200-1:500



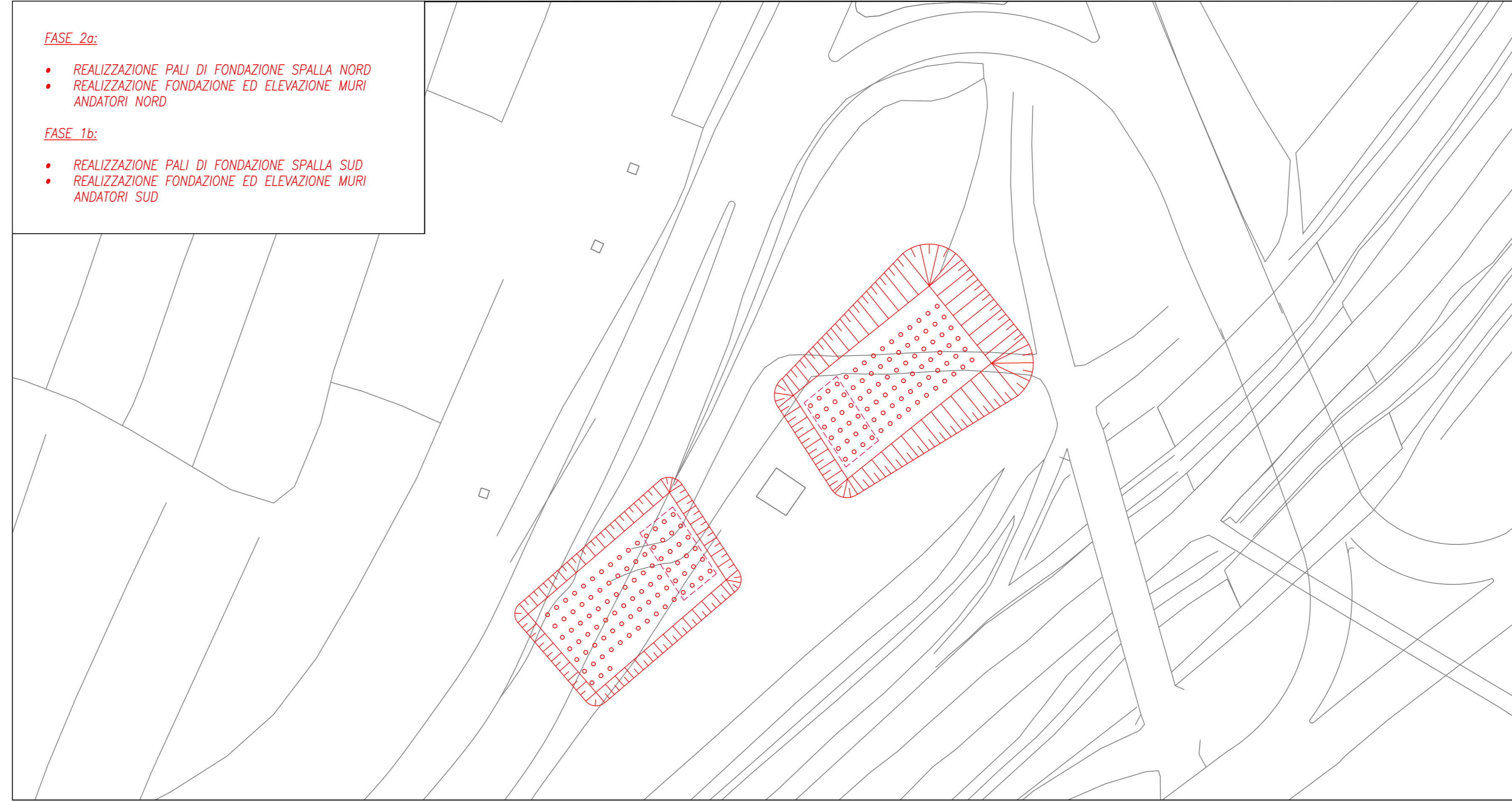
- FASE 1a:**
- REALIZZAZIONE SCAVO DI FONDAZIONE SPALLA NORD E MURO ANDATORE NORD, FINO ALLA QUOTA DI +34,35 m.s.l.m.
- FASE 1b:**
- REALIZZAZIONE SCAVO DI FONDAZIONE SPALLA SUD E MURO ANDATORE SUD, FINO ALLA QUOTA DI +34,35 m.s.l.m.



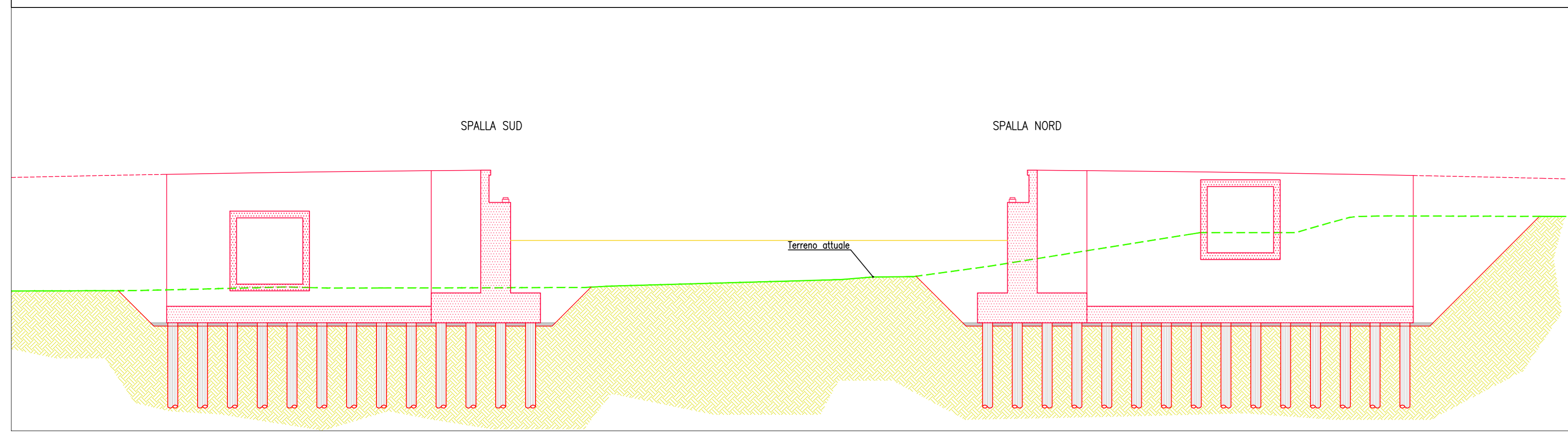
FASE 2: Realizzazione pali di fondazione - Scala 1:200-1:500



- FASE 2a:**
- REALIZZAZIONE PALI DI FONDAZIONE SPALLA NORD
 - REALIZZAZIONE FONDAZIONE ED ELEVAZIONE MURI ANDATORI NORD
- FASE 2b:**
- REALIZZAZIONE PALI DI FONDAZIONE SPALLA SUD
 - REALIZZAZIONE FONDAZIONE ED ELEVAZIONE MURI ANDATORI SUD

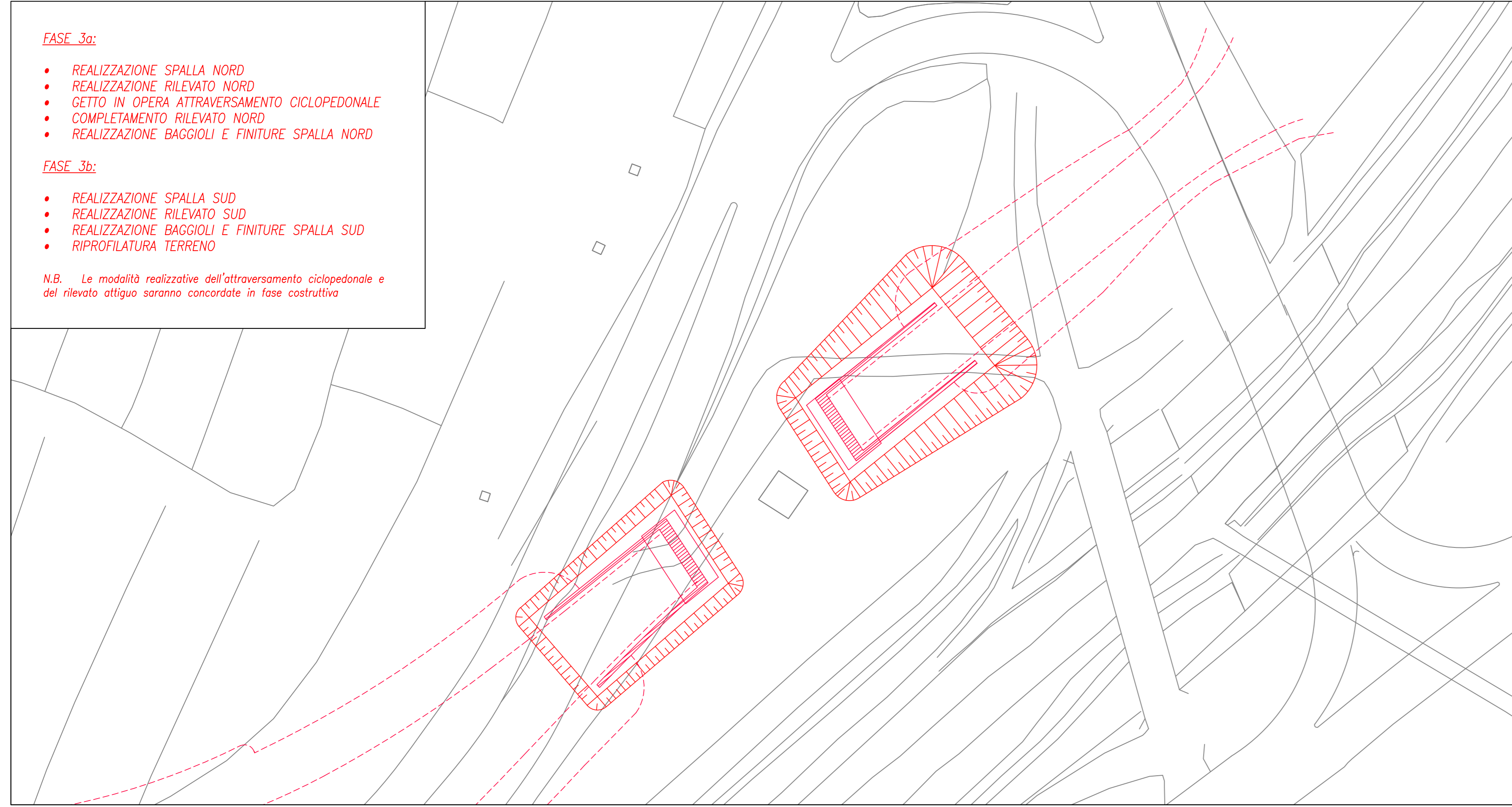


FASE 3: Realizzazione spalle e rilevato - Scala 1:200-1:500

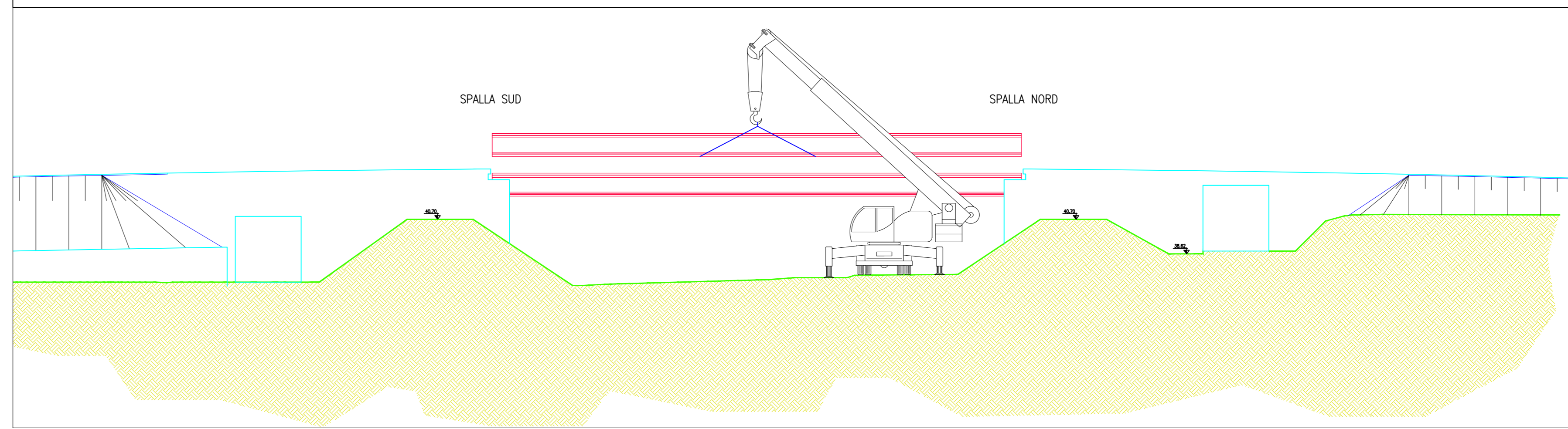


- FASE 3a:**
- REALIZZAZIONE SPALLA NORD
 - REALIZZAZIONE RILEVATO NORD
 - GETTO IN OPERA ATTRAVERSAIMENTO CICLOPEDONALE
 - COMPLETAMENTO RILEVATO NORD
 - REALIZZAZIONE BAGGIOLI E FINITURE SPALLA NORD
- FASE 3b:**
- REALIZZAZIONE SPALLA SUD
 - REALIZZAZIONE RILEVATO SUD
 - REALIZZAZIONE BAGGIOLI E FINITURE SPALLA SUD
 - RIPROFILATURA TERRENO

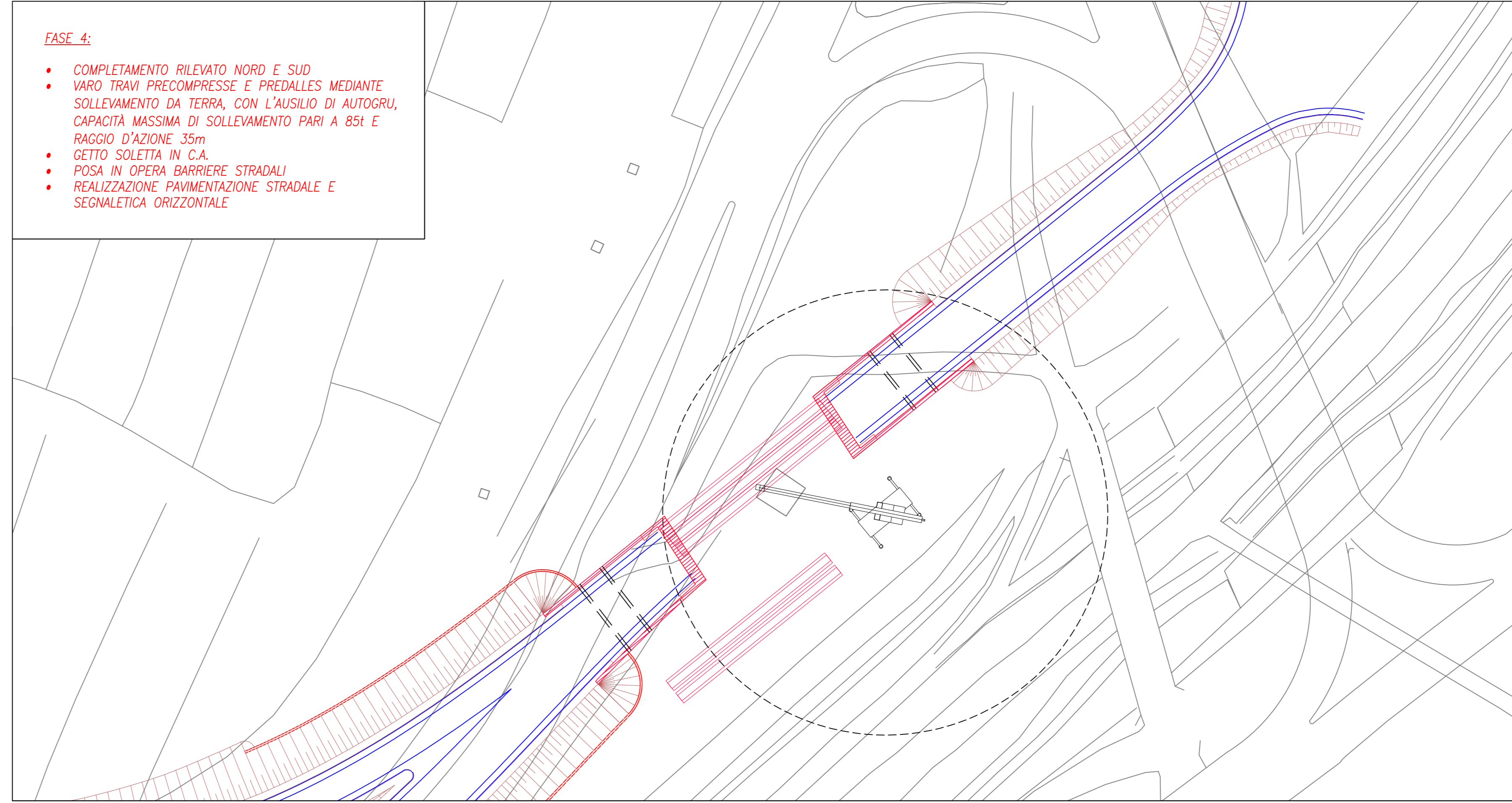
N.B. Le modalità realizzative dell'attraversamento ciclopedonale e del rilevato atligio saranno concordate in fase costruttiva





FASE 4: Varo travi precomprese - Scala 1:200-1:500




- FASE 4:**
- COMPLETAMENTO RILEVATO NORD E SUD
 - VARO TRAVI PRECOMPRESSE E PREDALLES MEDIANTE SOLLEVAMENTO DA TERRA, CON L'AUSILIO DI AUTOGRU, CAPACITÀ MASSIMA DI SOLLEVAMENTO PARI A 85t E RAGGIO D'AZIONE 35m
 - GETTO SOLETTA IN C.A.
 - POSA IN OPERA BARRIERE STRADALI
 - REALIZZAZIONE PAVIMENTAZIONE STRADALE E SEGNALETICA ORIZZONTALE



MINISTERO DELLE INFRASTRUTTURE E DEI TRASPORTI

E.N.A.C.
ENTE NAZIONALE PER L'AVIAZIONE CIVILE



AEROPORTO INTERNAZIONALE DI FIRENZE - "AMERIGO VESPUCCI"




PROJECT REVIEW - PIANO DI SVILUPPO AEROPORTUALE AL 2035

VB77 - PONTE SU RAMPA DI ACCESSO A 11
Ponte su Rampa di Accesso A11 - Fasi realizzative

SCHEDE DI APPROFONDIMENTO PROGETTUALE A LIVELLO MINIMO DI PROGETTO DI FATTIBILITÀ TECNICA ED ECONOMICA

LIV	REV	DATA EMISSIONE	SCALA	CODICE FILE COMPLETO
PSA	01	MARZO 2024	1:200 / 1:500	FLR-MPL-PSA-VB77-006-ST-DE_Fasi Realiz A11

REVISIONI	REVISIONI	REVISIONI	REVISIONI	REVISIONI
01	02	03	04	05
DATA	DATA	DATA	DATA	DATA
DESCRIZIONE	DESCRIZIONE	DESCRIZIONE	DESCRIZIONE	DESCRIZIONE

COMITATI INTERNAZIONALI	GRUPPO PROGETTAZIONE	SUPPORTO PROGETTUALE
 ACCONTABILE MANAGER (vedi Allegato 1)	 DIREZIONE TECNICA (vedi Allegato 1)	 PRODOTTORE SPECIALISTICO (vedi Allegato 1)
PORT HOLDER PROTEZIONE (vedi Allegato 1)	RESPONSABILE ATTIVAZIONE PRESTAZIONI PRODUZIONE (vedi Allegato 1)	SUPPORTO PROGETTUALE (vedi Allegato 1)
PORT HOLDER MANUTENZIONE (vedi Allegato 1)		
PORT HOLDER AREA DI MOVIMENTO (vedi Allegato 1)		