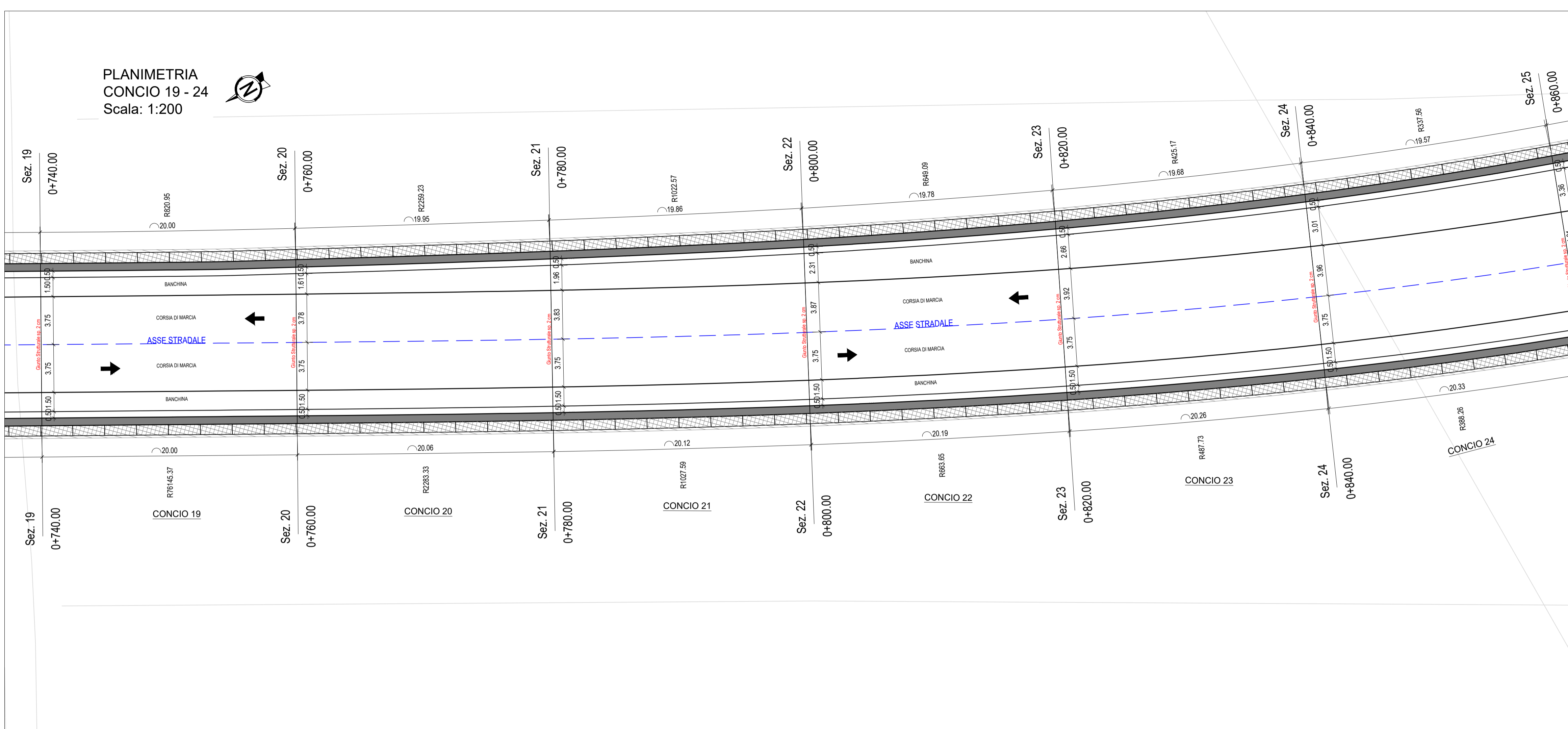
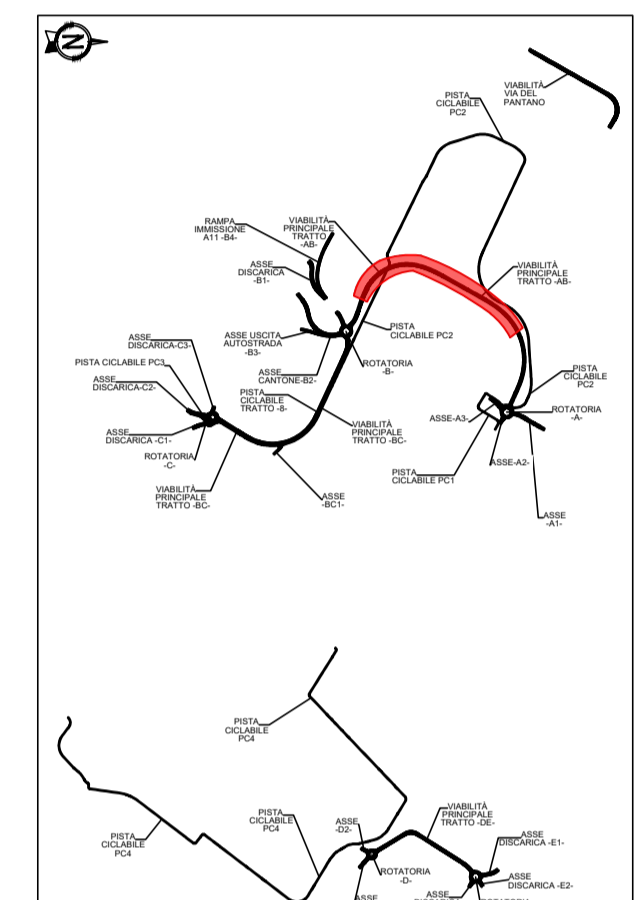


PLANIMETRIA
CONCIO 19 - 24
Scala: 1:200

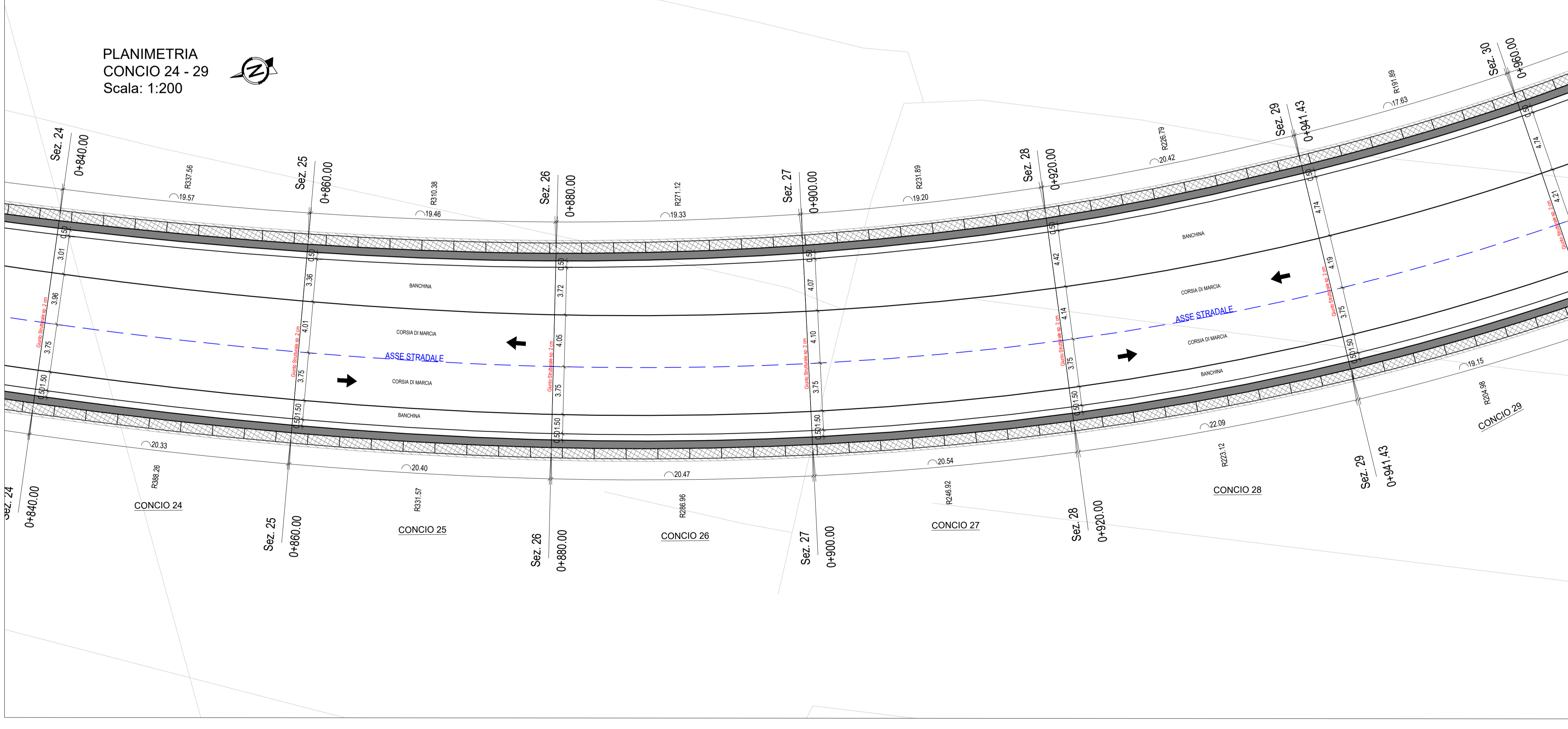


KEYPLAN TAVOLA



KEYPLAN PROGETTO

PLANIMETRIA
CONCIO 24 - 29
Scala: 1:200



MINISTERO DELLE INFRASTRUTTURE E
DEI TRASPORTI



E.N.A.C.
ENTE NAZIONALE PER L'AVIAZIONE
CIVILE

Committente Principale
Toscana Aeroporti
AEROPORTO INTERNAZIONALE DI FIRENZE - "AMERIGO VESPUCCI"

Opera
PROJECT REVIEW - PIANO DI SVILUPPO AEROPORTUALE AL 2035

Titolo Documento Completo
VBT9 - SOTTOPASSO RWY 11-29
Planimetria tracciamento tav. 3-4

Livello di Progetto
SCHEDE DI APPROFONDIMENTO PROGETTUALE A LIVELLO MINIMO DI PROGETTO DI
FATTIBILITÀ TECNICA ED ECONOMICA

LIV	REV	DATA EMISSIONE	SCALA	CODICE FILE COMPLETO
PSA	00	MARZO 2024	1:200	FLR-MPL-PSA-VBT9-004-OC-PL TITOLO RIDOTTO Plan Trac 3

00	03/24	EMISSIONE PER PROCEDURA VAA-VAS	TAE, SITEO	A. BURCHI	L. TENERANI
REV	DATA	DESCRIZIONE	REDATTO	VERIFICATO	APPROVATO

<p>COMMITTENTE PRINCIPALE Toscana Aeroporti ACCOUNTABLE MANAGER Gen. Antonio Ianni</p>	<p>GRUPPO DI PROGETTAZIONE Toscana Aeroporti engineering DIRETTORE TECNICO Ing. Lorenzo Tenevati Ordine degli Ingegneri di Massa Carrara n°931</p>	<p>SUPPORTI SPECIALISTICI PROGETTAZIONE SPECIALISTICA Toscana Aeroporti engineering Ing. Lorenzo Tenevati Ordine degli Ingegneri di Massa Carrara n°931</p>
<p>POST HOLDER PROGETTAZIONE Ing. Lorenzo Tenevati</p>	<p>RESPONSABILE INTEGRAZIONE PRESTAZIONI SPECIALISTICHE Ing. Lorenzo Tenevati Ordine degli Ingegneri di Massa Carrara n°931</p>	<p>SUPPORTO SPECIALISTICO SITECO Ing. Andrea Burchi</p>
<p>POST HOLDER MANUTENZIONE Ing. Nicola Di Spolito</p>		
<p>POST HOLDER AREA DI MOVIMENTO Gen. Luca Di Neri</p>		

È SEVERAMENTE VIETATA LA RIPRODUZIONE E/O LA CESSIONE A TERZI SENZA AUTORIZZAZIONE DELLA COMMITTENTE