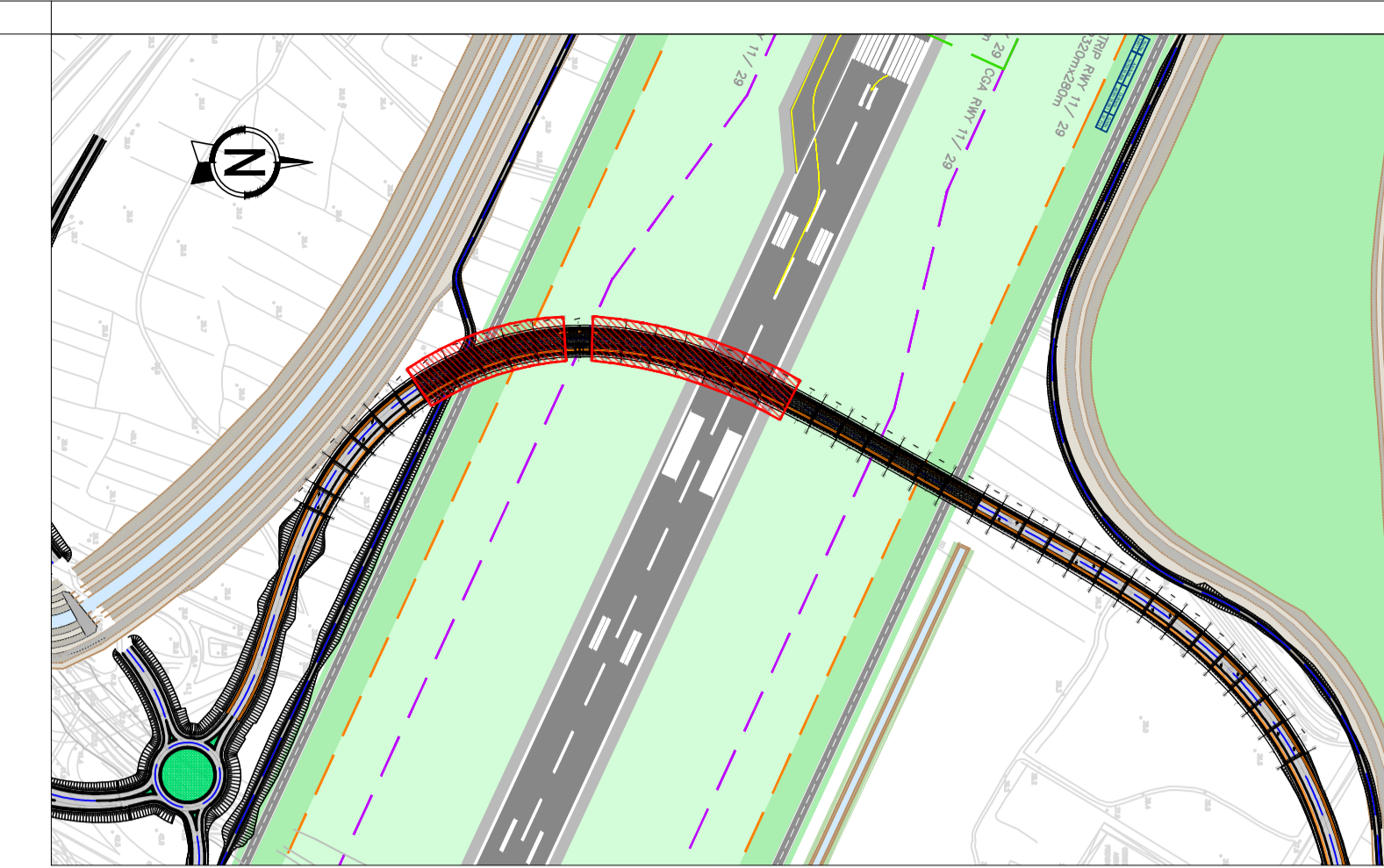
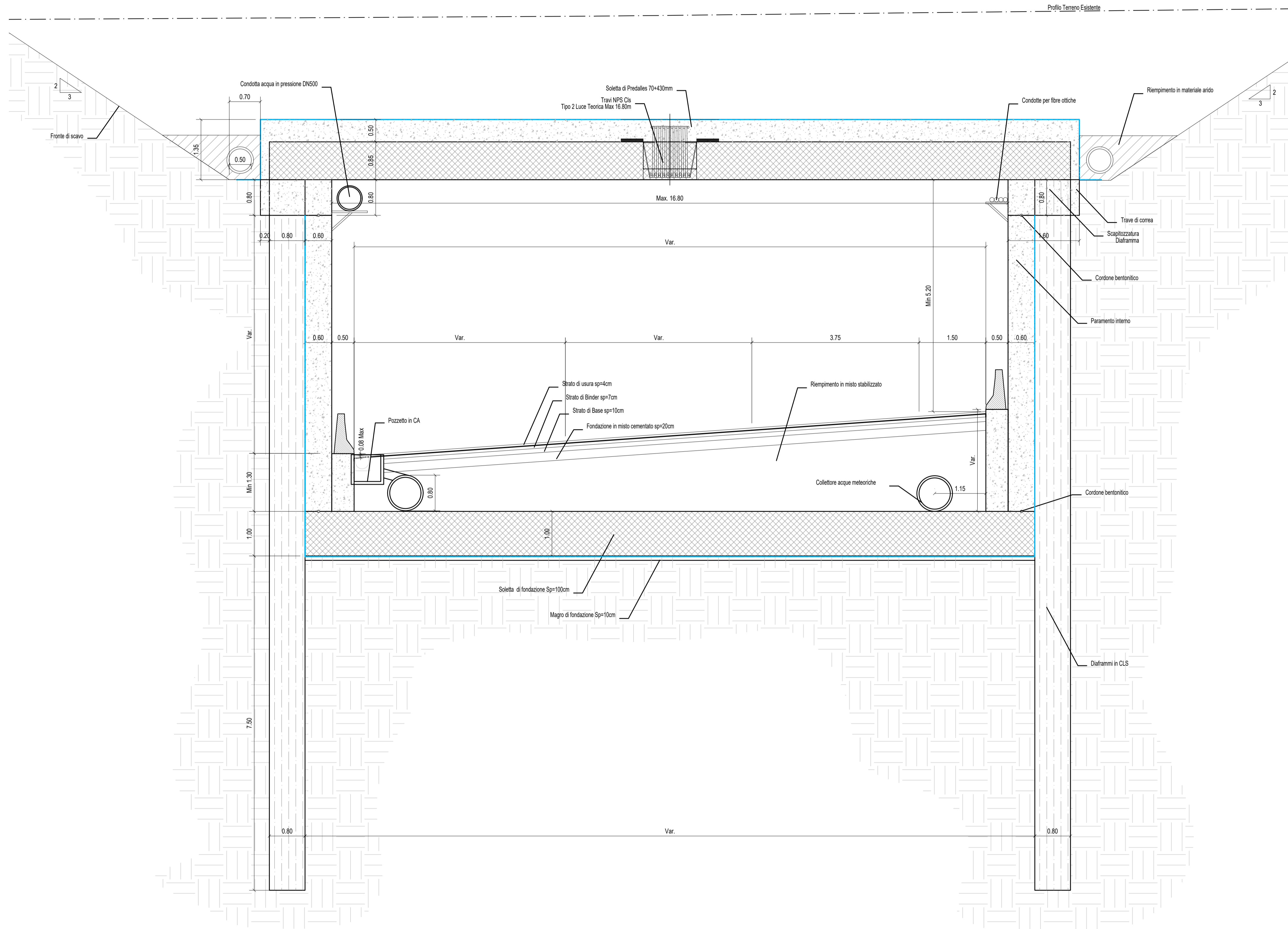
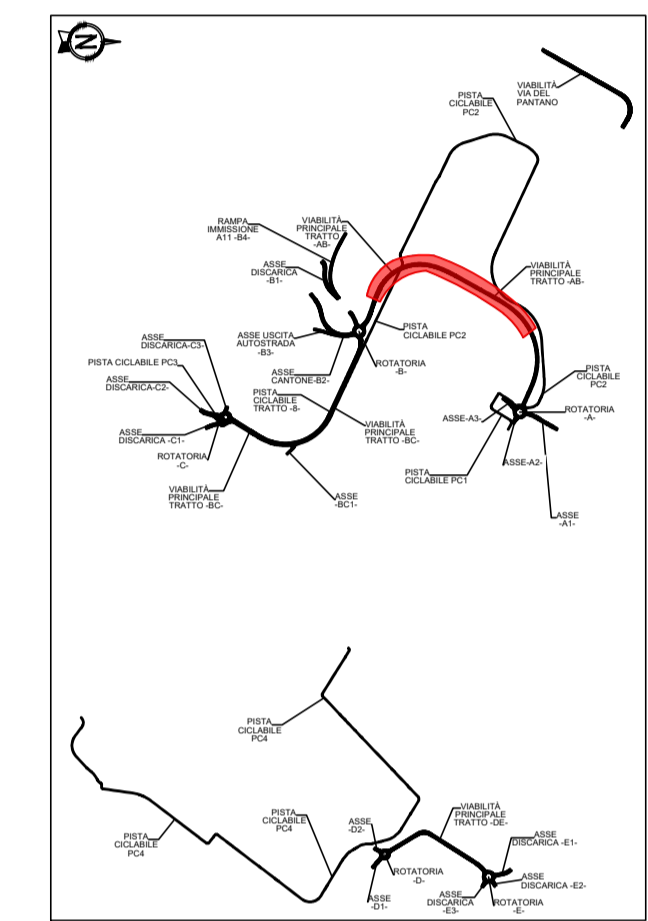



SEZIONE TIPO 5
 SOTTOPASSO IN CURVA CONCIO 22-28 e 30-34
 (da Pk 0+800.00 a 0+941.43
 da Pk 0+960.00 a 1+065.00)
 SCALA 1:50




KEYPLAN TAVOLA



KEYPLAN PROGETTO




MINISTERO DELLE INFRASTRUTTURE E
DEI TRASPORTI



E.N.A.C.
ENTE NAZIONALE PER L'AVIAZIONE
CIVILE

Committente Principale



Toscana Aeroporti
AEROPORTO INTERNAZIONALE DI FIRENZE - "AMERIGO VESPUCCI"

Opera

PROJECT REVIEW - PIANO DI SVILUPPO AEROPORTUALE AL 2035

Titolo Documento Completo




VB9 - SOTTOPASSO RWY 11-29
Carpenteria Sezione tipo sottopasso tav. 5-6

Livello di Progetto

SCHEDA DI APPROFONDIMENTO PROGETTUALE A LIVELLO MINIMO DI PROGETTO DI
FATTIBILITÀ TECNICA ED ECONOMICA

LIV	REV	DATA EMISSIONE	SCALA	CODICE FILE COMPLETO
PSA	00	MARZO 2024	1:50	FLR-MPL-PSA-VB9-026-ST-DE TITOLO RIDOTTO Carp Sez Sot 5

00	00/24	EMISSIONE PER PROCEDURA VIA-VAS	TAE - SITECO	A. BURCHI	L. TENERANI
REV	DATA	DESCRIZIONE	REDATTO	VERIFICATO	APPROVATO

COMMITTENTE PRINCIPALE	GRUPPO DI PROGETTAZIONE	SUPPORTI SPECIALISTICI
 ACCOUNTABLE MANAGER Gian. Ventura Bardi	 DIRETTORE TECNICO Ing. Lorenzo Tenerani Ordine degli Ingegneri di Massa Carrara n°931	 Ing. Lorenzo Tenerani Ordine degli Ingegneri di Massa Carrara n°931
POST HOLDER PROGETTAZIONE Ing. Lorenzo Tenerani	RESPONSABILE INTEGRAZIONE PRESTAZIONI SPECIALISTICHE Ing. Lorenzo Tenerani Ordine degli Ingegneri di Massa Carrara n°931	 Ing. Andrea Burchi
POST HOLDER MANUTENZIONE Ing. Nicola Di Spolito		
POST HOLDER AREA DI MOVIMENTO Gian. Luca Ermete		

È SEVERAMENTE VIETATA LA RIPRODUZIONE E/O LA CESSIONE A TERZI SENZA AUTORIZZAZIONE DELLA COMMITTENTE