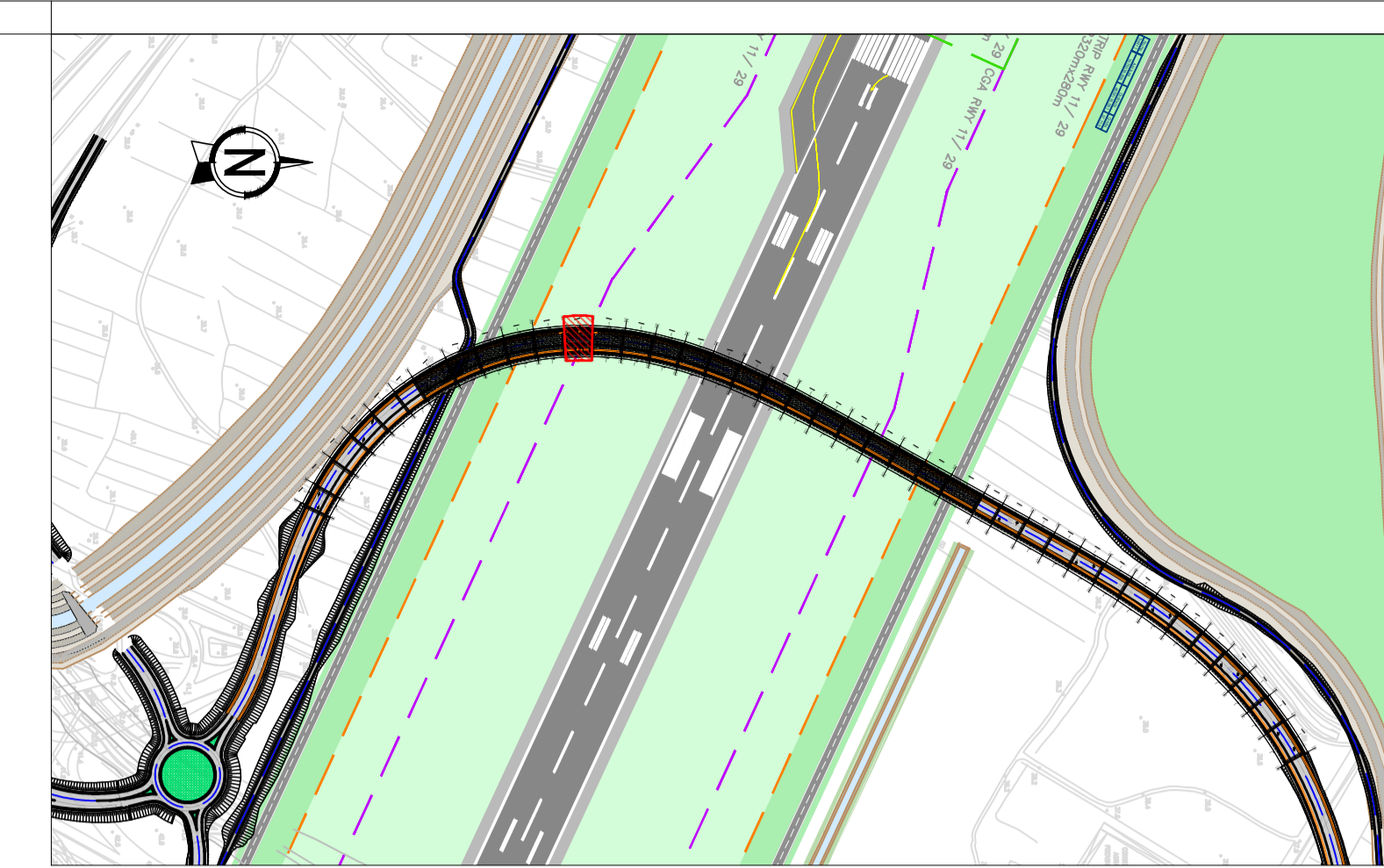
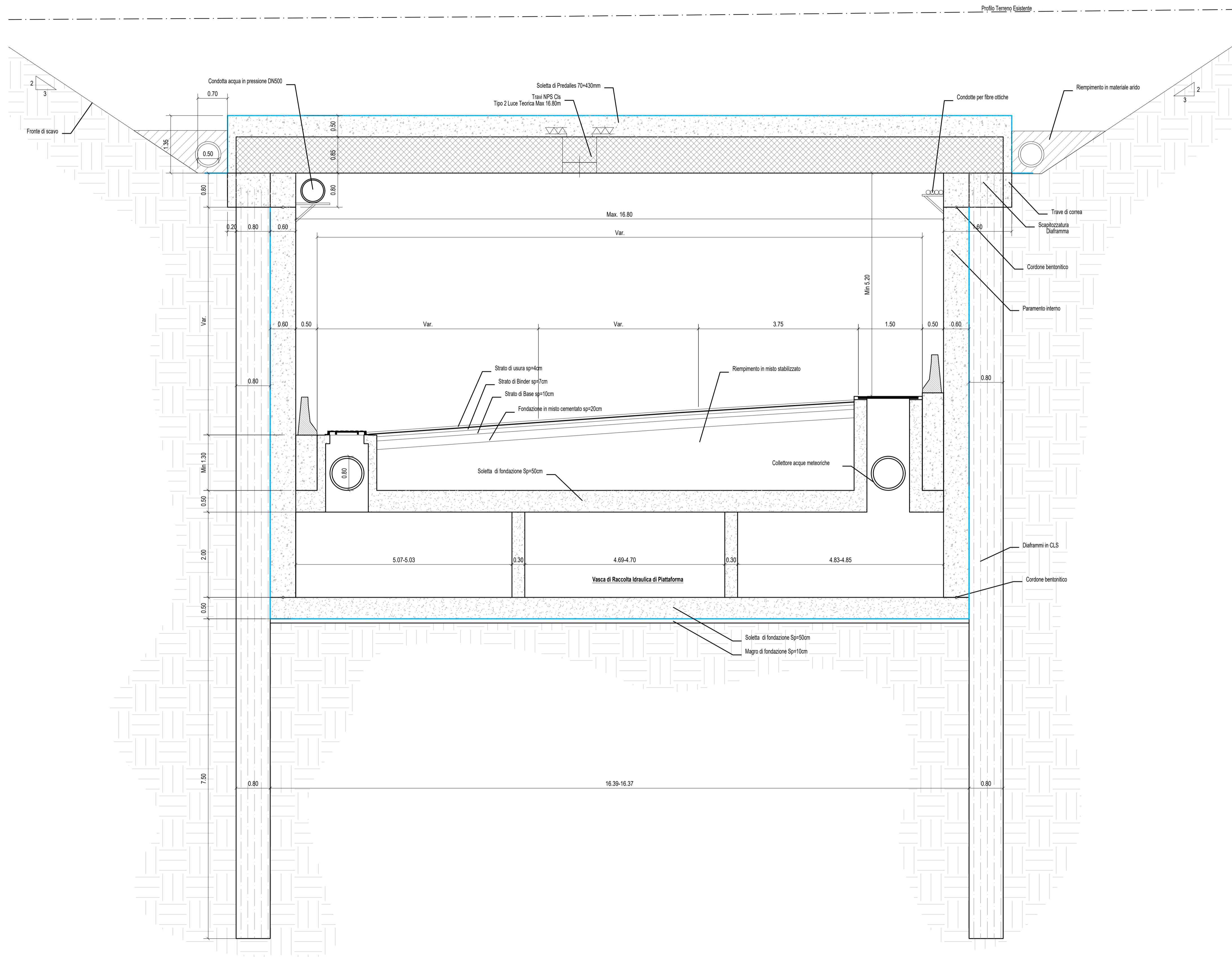
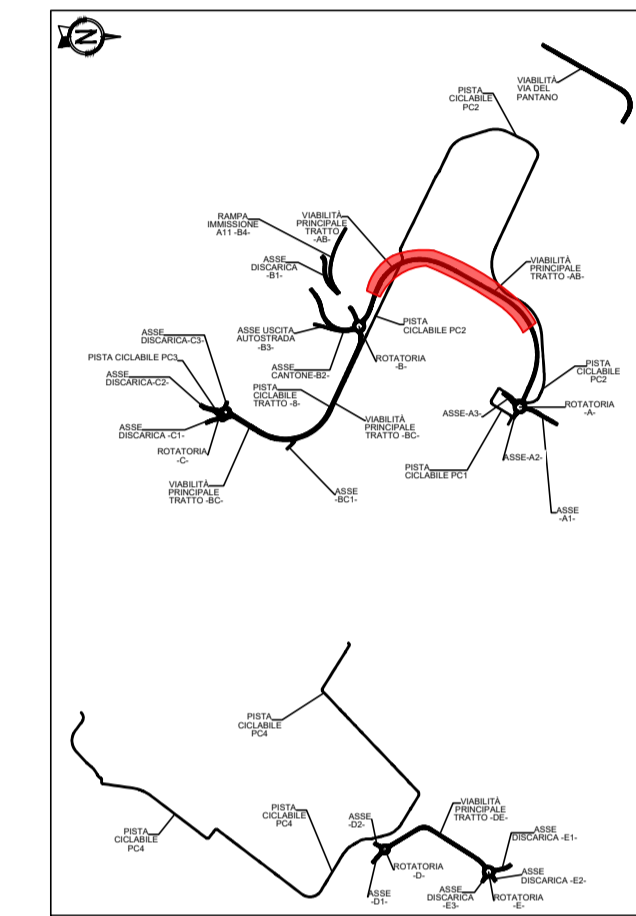


SEZIONE TIPO 6  
SOTTOPASSO IN CURVA CONCIO 29  
(da PK 0+941.43 a 0+960.00)  
SCALA 1:50



KEYPLAN TAVOLA



KEYPLAN PROGETTO



MINISTERO DELLE INFRASTRUTTURE E DEI TRASPORTI



E.N.A.C.  
ENTE NAZIONALE PER L'AVIAZIONE CIVILE



**AEROPORTO INTERNAZIONALE DI FIRENZE - "AMERIGO VESPUCCI"**

Opera

**PROJECT REVIEW - PIANO DI SVILUPPO AEROPORTUALE AL 2035**

Titolo Documento Completo

VBT9 – SOTTOPASSO RWY 11–29  
Carpenteria Sezione tipo sottopasso tav. 6–6

Livello di Progetto

SCHEDI DI APPROFONDIMENTO PROGETTUALE A LIVELLO MINIMO DI PROGETTO DI FATTIBILITÀ TECNICA ED ECONOMICA

LIV	REV	DATA EMISSIONE	SCALA	CODICE FILE COMPLETO
PSA	00	MARZO 2024	1:50	FLR-MPL-PSA-VBT9-027-ST-DE TITOLO RIDOTTO Carp Sez Sot 6

DATA	DESCRIZIONE	REDATTO	VERIFICATO	APPROVATO
00	03/24	EMISSIONE PER PROCEDURA VIA VAS	TAE, SITECO	A. BURCHI L. TENERANI
REV	DATA	DESCRIZIONE	REDATTO	VERIFICATO

COMMITTENTE PRINCIPALE	GRUPPO DI PROGETTAZIONE	SUPPORTI SPECIALISTICI
 <b>Toscana Aeroporti</b> <small>ACCOUNTABLE MANAGER Gen. Nicola Lotti</small>	 <b>Toscana Aeroporti engineering</b> <small>DIRETTORE TECNICO Ing. Lorenzo Tenerani Ordine degli Ingegneri di Massa Carrara n°931</small>	 <b>Toscana Aeroporti engineering</b> <small>Ing. Lorenzo Tenerani Ordine degli Ingegneri di Massa Carrara n°931</small>
<small>POST HOLDER PROGETTAZIONE Ing. Lorenzo Tenerani</small>	<small>RESPONSABILE INTEGRAZIONE PRESTAZIONI SPECIALISTICHE Ing. Lorenzo Tenerani Ordine degli Ingegneri di Massa Carrara n°931</small>	 <b>SITECO</b> <small>Ing. Andrea Burchi</small>
<small>POST HOLDER MANUTENZIONE Ing. Nicola Di Spolito</small>		
<small>POST HOLDER AREA DI MOVIMENTO Gen. Luca Dieme</small>		

È SEVERAMENTE VIETATA LA RIPRODUZIONE E/O LA CESSIONE A TERZI SENZA AUTORIZZAZIONE DELLA COMMITTENTE