



MINISTERO DELLE INFRASTRUTTURE E
DEI TRASPORTI



E.N.A.C.
ENTE NAZIONALE per L'AVIAZIONE
CIVILE

Committente Principale



AEROPORTO INTERNAZIONALE DI FIRENZE - "AMERIGO VESPUCCI"

Opera

PROJECT REVIEW - PIANO DI SVILUPPO AEROPORTUALE AL 2035

Titolo Documento Completo

COMPENSAZIONI AMBIENTALI E PAESAGGISTICHE
Area "Il Piano di Manetti" - Ricostruzione habitat 92A0 (Foreste a galleria di Salix alba e Populus alba), aree starter - Sesto di impianto

Livello di Progetto

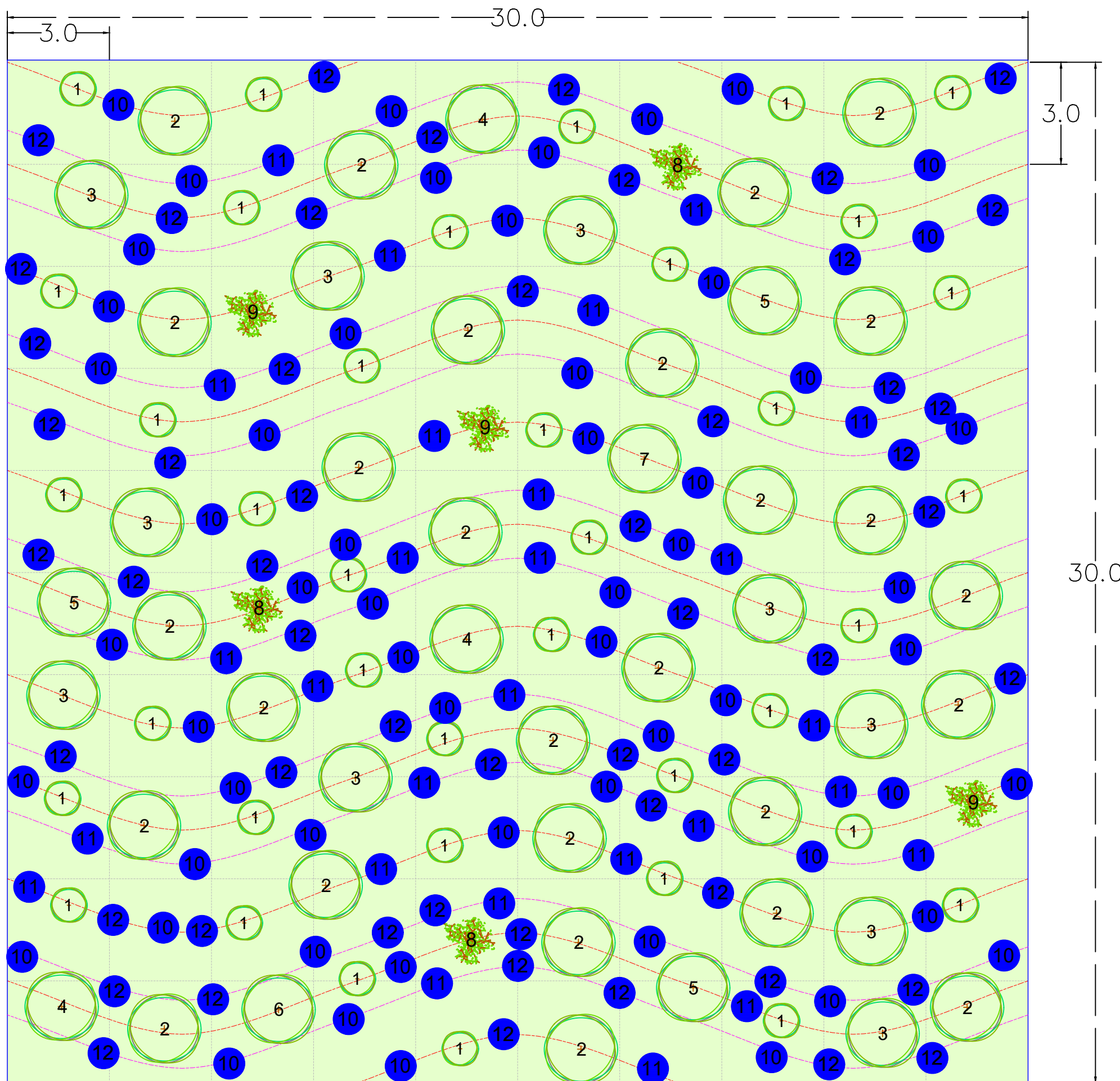
SCHEDE DI APPROFONDIMENTO PROGETTUALE
A LIVELLO MINIMO DI PROGETTO DI FATTIBILITÀ TECNICA ED ECONOMICA

LIV	REV	DATA EMISSIONE	SCALA	CODICE FILE COMPLETO
PSA	01	MARZO 2024	-	FLR-MPL-PSA-CAP4-055-PA-SC_Manetti Hab 920A
				TITOLO RIDOTTO
				Manetti Hab 920A

REV	DATA	DESCRIZIONE	REDATTO	VERIFICATO	APPROVATO
01	03/2024	EMISSIONE PER PROCEDURA VIA-VAS	TAE/ENVI	F. BOSI	L. TENERANI
00	10/2022	EMISSIONE PER DIBATTITO PUBBLICO	TAE/ENVI	F. BOSI	L. TENERANI

COMMITTENTE PRINCIPALE	GRUPPO DI PROGETTAZIONE	SUPPORTI SPECIALISTICI
 ACCOUNTABLE MANAGER Dott. Vittorio Fanti	 DIRETTORE TECNICO Ing. Lorenzo Tenerani Ordine degli Ingegneri di Massa Carrara n°631	PROGETTISTA SPECIALISTICO Arch. Filippo Bosi Ordine degli Architetti di Firenze n°9004 SUPPORTO SPECIALISTICO ambiente territorio paesaggio Dott. Agr. ELENA LANZI Arch. Filippo Bosi Ordine degli Architetti di Firenze n°9004 Dott. Agr. ANDREA VATTERONI
POST HOLDER PROGETTAZIONE Ing. Lorenzo Tenerani	RESPONSABILE INTEGRAZIONE PRESTAZIONI SPECIALISTICHE Arch. Filippo Bosi Ordine degli Architetti di Firenze n°9004	
POST HOLDER MANUTENZIONE Ing. Nicola D'ippolito		
POST HOLDER AREA DI MOVIMENTO Geom. Luca Ermini		

È SEVERAMENTE VIETATA LA RIPRODUZIONE E/O LA CESSIONE A TERZI SENZA AUTORIZZAZIONE DELLA COMMITTENTE

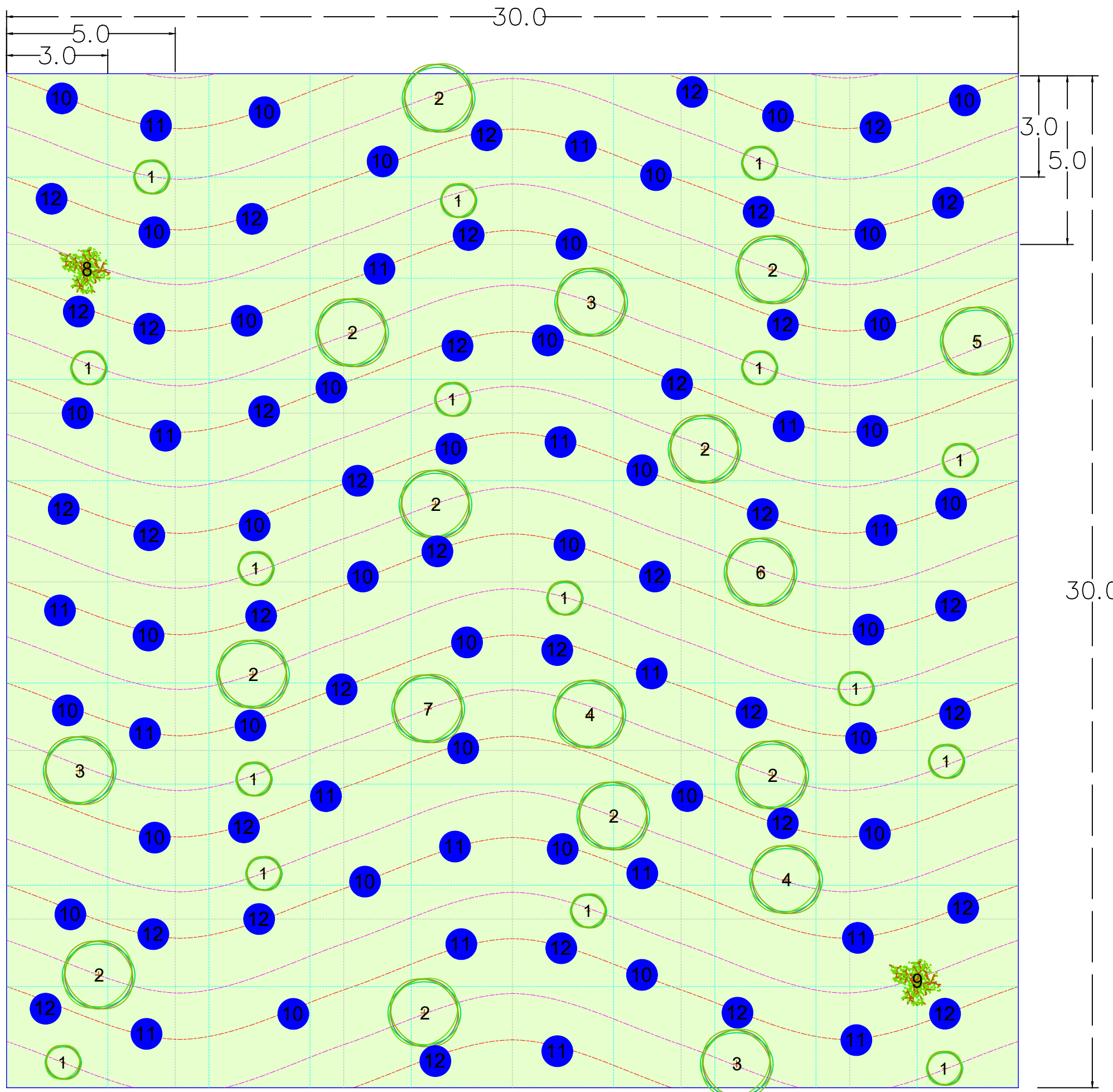


LEGENDA

- ① *Salix alba*
- ② *Populus alba*
- ③ *Populus nigra*
- ④ *Populus tremula*
- ⑤ *Populus x canescens*
- ⑥ *Fraxinus oxycarpa*
- ⑦ *Sambucus nigra*
- ⑧ *Euonymus europaeus*
- ⑨ *Rosa sempervirens*
- ⑩ *Iris foetidissima*
- ⑪ *Ranunculs ficaria*
- ⑫ *Arum italicum*
- Idrosemina con specie opportune (*Galium mollugo*, *Humulus lupulus*, *Melissa officinalis*, *Ranunculus repens*, *Ranunculus lanuginosus*, *Thalictrum lucidum*, *Brachypodium sylvaticum*)

ABACO D'IMPIANTO

Piano vegetativo	Specie	Posizione nell'habitat	Formato	UdM	Q.tà
Erbaceo / idrosemina	<i>Galium mollugo</i>	caratteristica	seme	g/m2	0,01
	<i>Humulus lupulus</i>	caratteristica	seme	g/m2	0,7
	<i>Melissa officinalis</i>	caratteristica	seme	g/m2	0,01
	<i>Ranunculus repens</i>	caratteristica	seme	g/m2	0,03
	<i>Ranunculus lanuginosus</i>	caratteristica	seme	g/m2	0,01
	<i>Thalictrum lucidum</i>	caratteristica	seme	g/m2	2,45
	<i>Brachypodium sylvaticum</i>	caratteristica	seme	g/m2	0,05
Cespitoso	<i>Iris foetidissima</i>	caratteristica	rizoma	cad/ha	600
	<i>Ranunculus ficaria</i>	caratteristica	rizoma	cad/ha	300
	<i>Arum italicum</i>	caratteristica	rizoma	cad/ha	600
Arbustivo ed arboreo	<i>Salix alba</i>	guida	radice nuda	cad/ha	330
			vaso 9 l	cad/ha	70
			vaso 18 l, c. 8-10 cm, h. 1,5-2 m	cad/ha	20
	<i>Populus alba</i>	guida	radice nuda	cad/ha	250
			vaso 3 l	cad/ha	38
			zolla, c. 12-14 cm, h. 2,5-3 m	cad/ha	8
			zolla, c. 14-16 cm, h. 2,5-3 m	cad/ha	2
	<i>Populus nigra</i>	caratteristica	radice nuda	cad/ha	70
			zolla, c. 12-14 cm, h. 2,5-3 m	cad/ha	6
	<i>Populus tremula</i>	caratteristica	radice nuda	cad/ha	20
			vaso 3 l	cad/ha	16
			zolla, c. 12-14 cm, h. 2,5-3 m	cad/ha	2
	<i>Populus x canescens</i>	caratteristica	radice nuda	cad/ha	20
			vaso 3 l	cad/ha	14
<i>Fraxinus oxycarpa</i>	caratteristica	zolla, c. 12-14 cm, h. 2,5-3 m	cad/ha	2	
		zolla, c. 8-10 cm, h. 1,5-2 m	cad/ha	4	
<i>Sambucus nigra</i>	caratteristica	vaso 9 l	cad/ha	6	
		vaso 18 l	cad/ha	6	
<i>Euonymus europaeus</i>	caratteristica	radice nuda	cad/ha	40	
<i>Rosa sempervirens</i>	caratteristica	vaso 3 l	cad/ha	36	



LEGENDA

- 1 *Salix alba*
- 2 *Populus alba*
- 3 *Populus nigra*
- 4 *Populus tremula*
- 5 *Populus x canescens*
- 6 *Fraxinus oxycarpa*
- 7 *Sambucus nigra*
- Euonymus europaeus*
- Rosa sempervirens*
- 10 *Iris foetidissima*
- 11 *Ranunculus ficaria*
- 12 *Arum italicum*
- Idrosemina con specie opportune (*Galium mollugo*, *Humulus lupulus*, *Melissa officinalis*, *Ranunculus repens*, *Ranunculus lanuginosus*, *Thalictrum lucidum*, *Brachypodium sylvaticum*)

ABACO D'IMPIANTO

Piano vegetativo	Specie	Posizione nell'habitat	Formato	UdM	Q.tà
Erbaceo / idrosemina	<i>Galium mollugo</i>	caratteristica	seme	g/m2	0,01
	<i>Humulus lupulus</i>	caratteristica	seme	g/m2	0,7
	<i>Melissa officinalis</i>	caratteristica	seme	g/m2	0,01
	<i>Ranunculus repens</i>	caratteristica	seme	g/m2	0,03
	<i>Ranunculus lanuginosus</i>	caratteristica	seme	g/m2	0,01
	<i>Thalictrum lucidum</i>	caratteristica	seme	g/m2	2,45
	<i>Brachypodium sylvaticum</i>	caratteristica	seme	g/m2	0,05
Cespitoso	<i>Iris foetidissima</i>	caratteristica	rizoma	cad/ha	400
	<i>Ranunculus ficaria</i>	caratteristica	rizoma	cad/ha	200
	<i>Arum italicum</i>	caratteristica	rizoma	cad/ha	400
Arbustivo ed arboreo	<i>Salix alba</i>	guida	vaso 9 l	cad/ha	48
			vaso 18 l, c. 8-10 cm, h. 1,5-2 m	cad/ha	40
			vaso 25 l, c. 10-12 cm, h. 2-2,5 m	cad/ha	36
			vaso 30 l, c. 12-12 cm, h. 2,5-3 m	cad/ha	30
			vaso 50 l, c. 14-16, h. 2,5-3 m	cad/ha	16
			vaso 65 l, c. 16-18, h. 3-4 m	cad/ha	6
	<i>Populus alba</i>	guida	vaso 90 l, c. 18-20, h. 4-5 m	cad/ha	6
			zolla, c. 12-14 cm, h. 2,5-3 m	cad/ha	46
			zolla, c. 14-16 cm, h. 2,5-3 m	cad/ha	32
			zolla, c. 16-18 cm, h. 3-4 m	cad/ha	18
			zolla, c. 18-20 cm, h. 4-5 m	cad/ha	10
			zolla, c. 20-25 cm, h. 5-6 m	cad/ha	6
	<i>Populus nigra</i>	caratteristica	zolla, c. 12-14 cm, h. 2,5-3 m	cad/ha	12
			zolla, c. 14-16 cm, h. 2,5-3 m	cad/ha	8
			zolla, c. 16-18 cm, h. 3-4 m	cad/ha	6
			zolla, c. 18-20 cm, h. 4-5 m	cad/ha	4
			zolla, c. 20-25 cm, h. 5-6 m	cad/ha	2
			zolla, c. 12-14 cm, h. 2,5-3 m	cad/ha	6
	<i>Populus tremula</i>	caratteristica	zolla, c. 14-16 cm, h. 2,5-3 m	cad/ha	4
			zolla, c. 16-18 cm, h. 3-4 m	cad/ha	3
			zolla, c. 18-20 cm, h. 4-5 m	cad/ha	2
			zolla, c. 20-25 cm, h. 5-6 m	cad/ha	1
			zolla, c. 12-14 cm, h. 2,5-3 m	cad/ha	6
			zolla, c. 14-16 cm, h. 2,5-3 m	cad/ha	4
<i>Populus x canescens</i>	caratteristica	zolla, c. 16-18 cm, h. 3-4 m	cad/ha	3	
		zolla, c. 18-20 cm, h. 4-5 m	cad/ha	2	
		zolla, c. 20-25 cm, h. 5-6 m	cad/ha	1	
		zolla, c. 12-14 cm, h. 2,5-3 m	cad/ha	3	
		zolla, c. 14-16 cm, h. 2,5-3 m	cad/ha	3	
		zolla, c. 16-18 cm, h. 3-4 m	cad/ha	6	
<i>Fraxinus oxycarpa</i>	caratteristica	zolla, c. 12-14 cm, h. 2,5-3 m	cad/ha	3	
<i>Sambucus nigra</i>	caratteristica	vaso 18 l	cad/ha	6	
<i>Euonymus europaeus</i>	caratteristica	vaso 3 l	cad/ha	15	
<i>Rosa sempervirens</i>	caratteristica	vaso 9 l	cad/ha	15	