

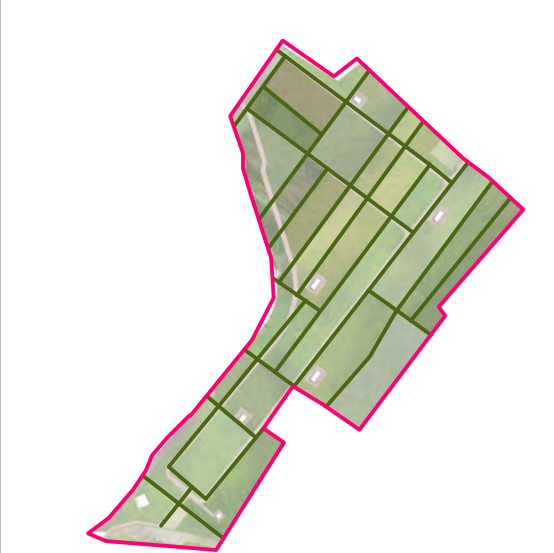
studio per il recupero del tessuto agrario della Piana



ASSETTO ATTUALE ORTOFOTO 2018

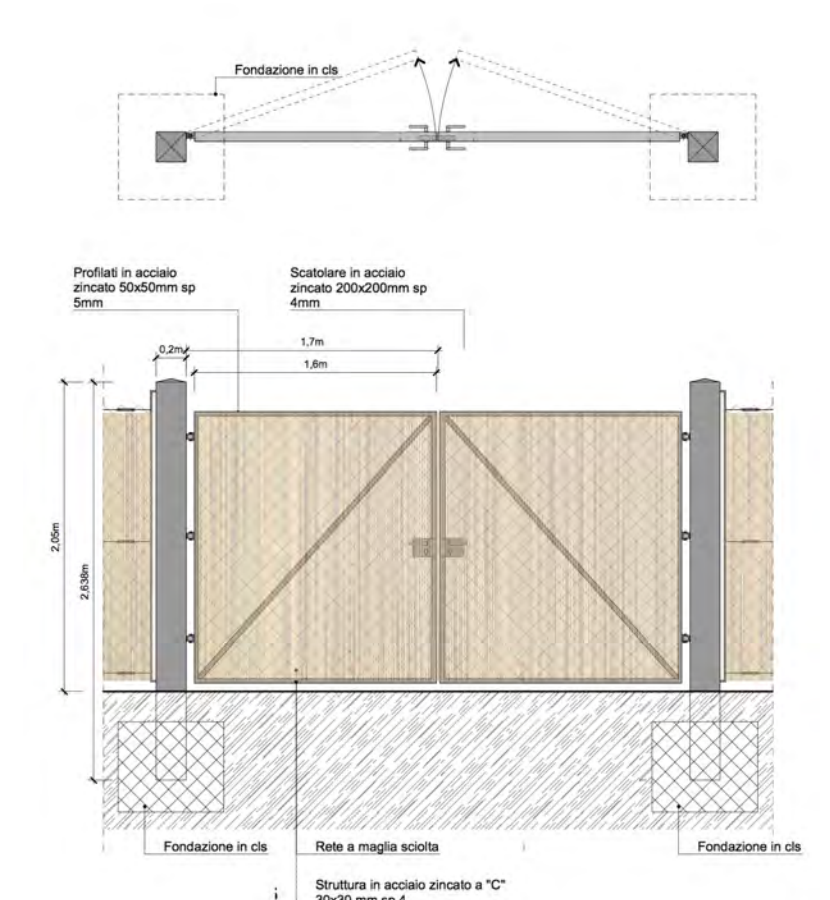


ASSETTO ORTOFOTO 1954

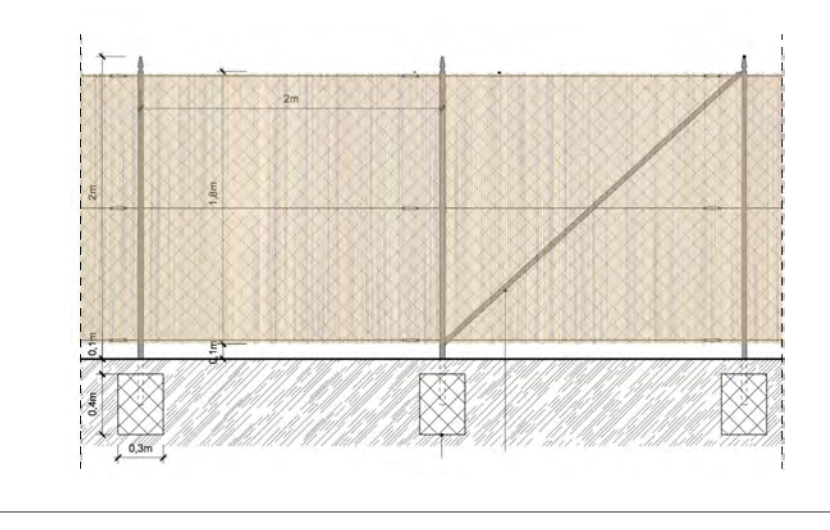


ASSETTO DI PROGETTO CON RECUPERO DELLA MAGLIA AGRARIA CON IMPIANTI A FILARI ARBOREI ED ARBUSTIVI

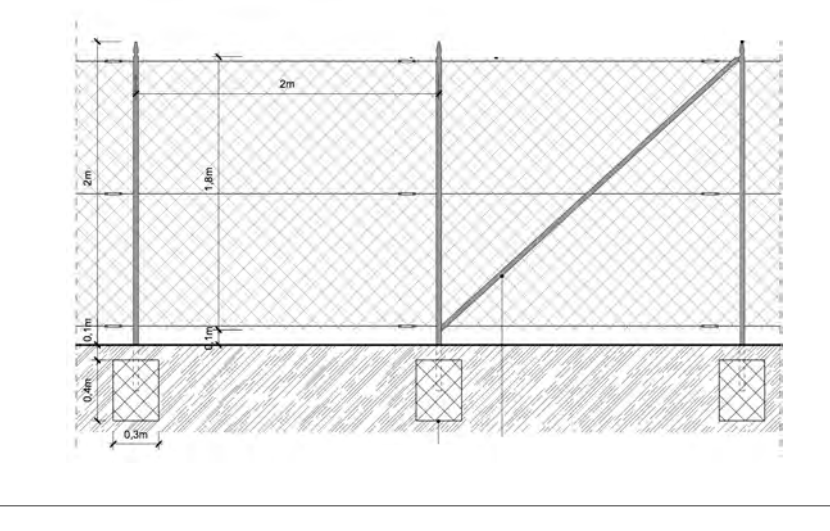
cancello di ingresso scala 1:50



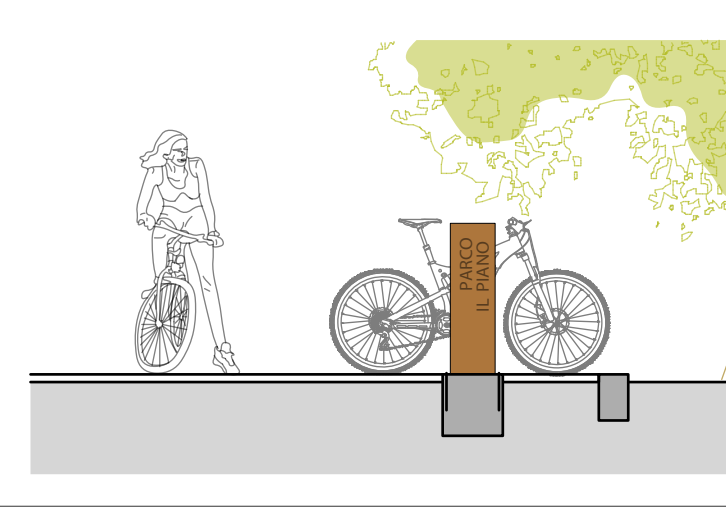
recinzione a maglia sciolta con schermatura di cannicciato scala 1:50



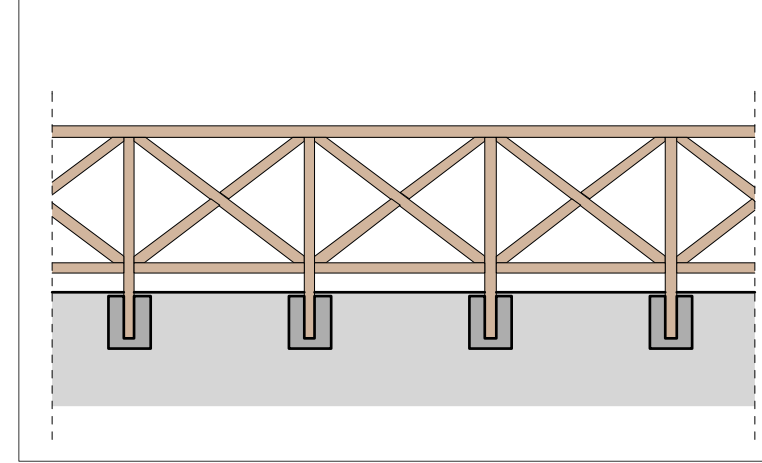
recinzione a maglia sciolta o scala 1:50



particolare della stazione di bike sharing scala 1:50



parapetto di protezione in legno scortecciato scala 1:50



Abaco della vegetazione	Famiglia	Nome scientifico	Nome comune
Aree boscate	Betulaceae	<i>Alnus glutinosa</i> L.	Ontano nero
	Oleaceae	<i>Fraxinus angustifolia</i> Vahl	Frassino meridionale
	Rosaceae	<i>Malus sylvestris</i> L.	Melo selvatico
	Salicaceae	<i>Populus alba</i> L.	Pioppo bianco
	Rosaceae	<i>Prunus avium</i> L.	Ciliegio selvatico
	Rosaceae	<i>Prunus pyrastor</i> (L.) Burgsd.	Pero selvatico
	Fagaceae	<i>Quercus robur</i> L.	Farnia
	Salicaceae	<i>Salix alba</i> L.	Salice bianco
	Aceraceae	<i>Acer campestre</i> L.	Acer campestre
	Betulaceae	<i>Carpinus betulus</i> L.	Carpino bianco
Oleaceae	<i>Fraxinus ornus</i> L.	Orniello	
Rosaceae	<i>Sorbus aucuparia</i> L.	Sorbo degli uccellatori	
Abaco della vegetazione Filari e formazioni alberate	Famiglia	Nome scientifico	Nome comune
	Aceraceae	<i>Acer campestre</i> L.	Acer campestre
	Betulaceae	<i>Carpinus betulus</i> L.	Carpino bianco
	Oleaceae	<i>Fraxinus excelsior</i> L.	Frassino maggiore
	Rosaceae	<i>Malus sylvestris</i> L.	Melo selvatico
	Maraceae	<i>Morus alba</i> L.	Gelso bianco
	Salicaceae	<i>Populus alba</i> L.	Pioppo bianco
	Salicaceae	<i>Populus nigra</i> L.	Pioppo nero
	Rosaceae	<i>Prunus avium</i> L.	Ciliegio selvatico
	Rosaceae	<i>Prunus pyrastor</i> (L.) Burgsd.	Pero selvatico
Fagaceae	<i>Quercus robur</i> L.	Farnia	
Salicaceae	<i>Salix caprea</i> L.	Salicene	
Salicaceae	<i>Salix viminalis</i> L.	Salice viminale	
Rosaceae	<i>Sorbus aucuparia</i> L.	Sorbo degli uccellatori	
Tiliaceae	<i>Tilia cordata</i> Mill.	Tiglio selvatico	
Abaco della vegetazione Formazioni lineari campestri (Alberi)	Famiglia	Nome scientifico	Nome comune
	Aceraceae	<i>Acer campestre</i> L.	Acer campestre
	Betulaceae	<i>Alnus glutinosa</i> L.	Ontano nero
	Ebenaceae	<i>Diospyros kaki</i> L.	Cachi
	Maraceae	<i>Ficus carica</i> L.	Fico comune
	Oleaceae	<i>Fraxinus angustifolia</i> Vahl	Frassino meridionale
	Rosaceae	<i>Malus sylvestris</i> L.	Melo selvatico
	Maraceae	<i>Morus alba</i> L.	Gelso bianco
	Salicaceae	<i>Populus alba</i> L.	Pioppo bianco
	Salicaceae	<i>Populus nigra</i> L.	Pioppo nero
Rosaceae	<i>Prunus avium</i> L.	Ciliegio selvatico	
Rosaceae	<i>Prunus pyrastor</i> (L.) Burgsd.	Pero selvatico	
Fagaceae	<i>Quercus robur</i> L.	Farnia	
Salicaceae	<i>Salix alba</i> L.	Salice bianco	
Salicaceae	<i>Salix caprea</i> L.	Salicene	
Salicaceae	<i>Salix cinerea</i> L.	Salice grigio	
Salicaceae	<i>Salix viminalis</i> L.	Salice viminale	
Abaco della vegetazione Formazioni lineari campestri (Arbusti)	Famiglia	Nome scientifico	Nome comune
	Cornaceae	<i>Cornus mas</i> L.	Corniola
	Cornaceae	<i>Cornus sanguinea</i> L.	Sanguinella
	Rosaceae	<i>Craegagus monogyna</i> Jacq.	Biancospino
	Calistogaceae	<i>Evonymus europaeus</i> L.	Evonimo comune
Rosaceae	<i>Prunus spinosa</i> L.	Prugnolo selvatico	
Rosaceae	<i>Rosa canina</i> L.	Rosa canina	
Abaco della vegetazione Alberi parcheggi	Famiglia	Nome scientifico	Nome comune
	Aceraceae	<i>Acer campestre</i> L.	Acer campestre
	Betulaceae	<i>Carpinus betulus</i> L.	Carpino bianco
	Oleaceae	<i>Fraxinus ornus</i> L.	Orniello
	Oleaceae	<i>Fraxinus angustifolia subsp.</i>	Frassino ossifilo

MINISTERO DELLE INFRASTRUTTURE E DEI TRASPORTI

ENTE NAZIONALE per l'AVIAZIONE CIVILE

AEROPORTO INTERNAZIONALE DI FIRENZE - "AMERIGO VESPUCCI"

PROJECT REVIEW - PIANO DI SVILUPPO AEROPORTUALE AL 2035

OPERE DI COMPENSAZIONE AMBIENTALE E PAESAGGISTICA
Area di Compensazione Ambientale e Paesaggistica "Il Piano di Manetti"
Opere di Mitigazione - Orti Urbani

SCHEDE DI APPROFONDIMENTO PROGETTUALE A LIVELLO MINIMO DI PROGETTO DI
FATTIBILITÀ TECNICA ED ECONOMICA

LIV.	REV.	DATA EMISSIONE	SCALA	CODICE FILE COMPLETO
PSA	01	MARZO 2024	1:1000	PSA-PPS-CPA-604-PA-PL_Manetti_Mit_Orti_Urb
TITOLO RIDOTTO: Manetti_Mit_Orti_Urb				

REV.	DATA	DESCRIZIONE	REVISORE	VERIFICATO	APPROVATO
01	02/24	EMISSIONE PER PROCEDURA VIA-ARE	SM	Y. BODI	L. TOSCANI
02	10/24	EMISSIONE PER DEBITO PUBBLICO	SM	Y. BODI	L. TOSCANI
REV.	DATA	DESCRIZIONE	REVISORE	VERIFICATO	APPROVATO

COMITENTE PRESENTALE

ACCOUNTANT MANAGER
0047-00000000

POST HOLDER PROGETTAZIONE
Ing. Lorenzo Toscani

POST HOLDER MANUTENZIONE
Ing. Lorenzo Toscani

POST HOLDER AREA DI MOVIMENTO
Geom. Luciano...

SUPPORTO PROGETTAZIONE

DIREZIONE TECNICA
0047-00000000
Ondine degli Architetti & Ingegneri s.r.l.

RESPONSABILE INTERAZIONE PRESTAZIONI SPECIALISTICHE
Arch. Massimo Valente
Ondine degli Architetti & Ingegneri s.r.l.

SUPPORTO SPECIALISTICO

CONSULENZA SPECIALISTICA

arch. Valerio NAPOLI & O
19732 La Spezia (PI)
tel. +39 057 772104
email: info@maed.it
Arch. Massimo Valente

P. SEVERAMENTE, VELEZZA LA RIBRODUZIONE ED IL CONCESSIONE. A. LEZZI SENZA AUTORIZZAZIONE DELLA COMMITTERENTE