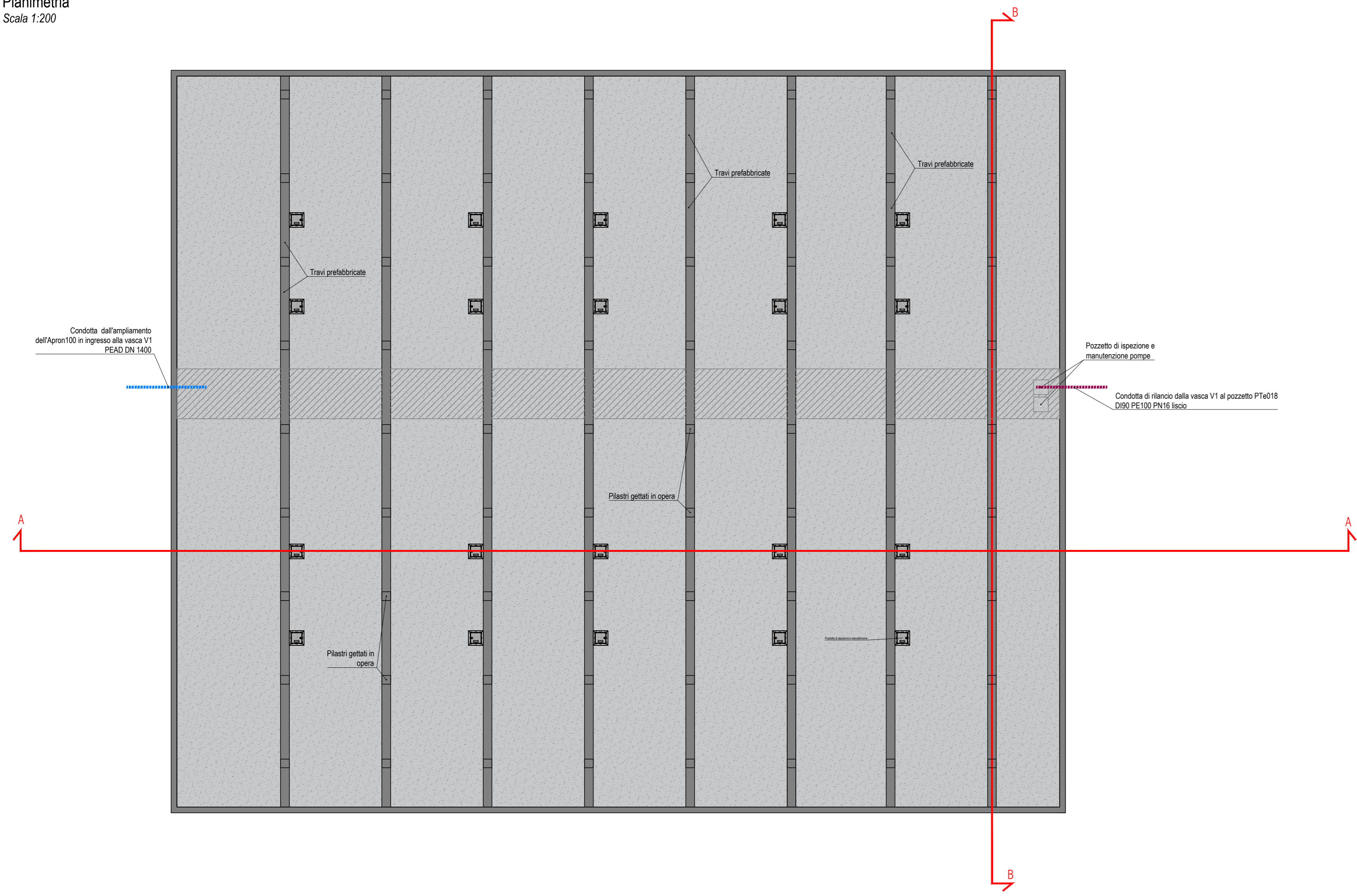
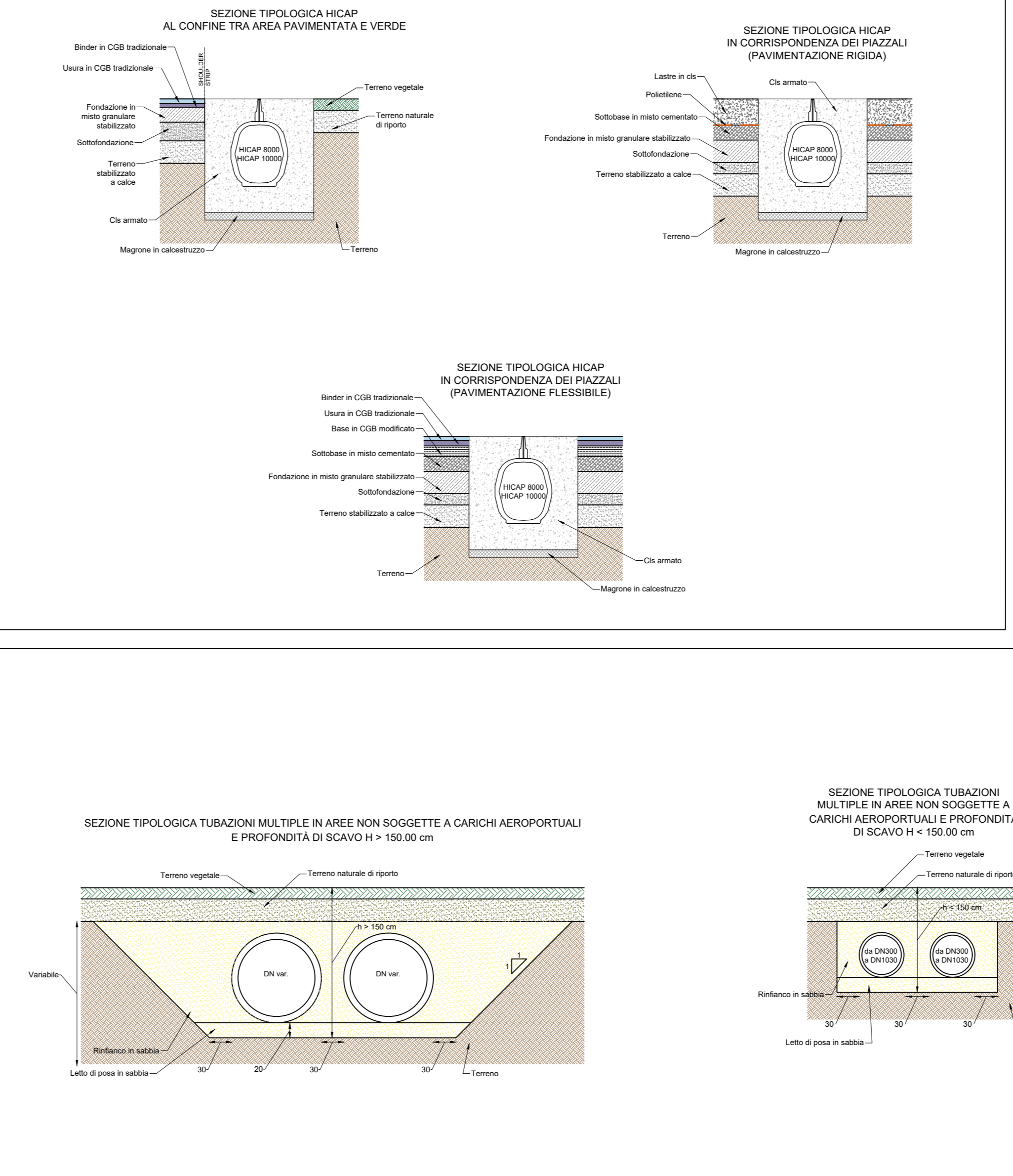


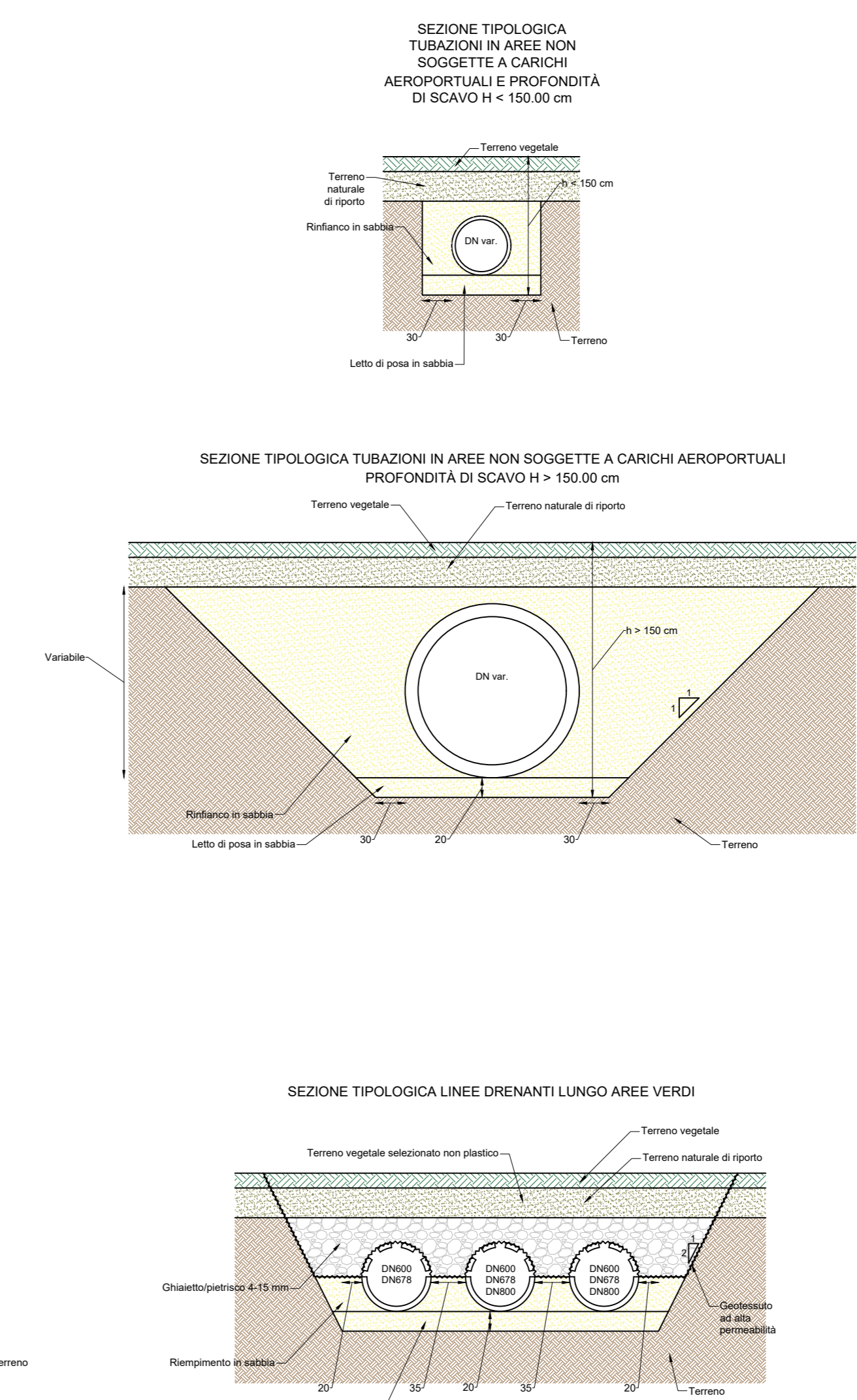
VASCA V1
Planimetria
Scala 1:200



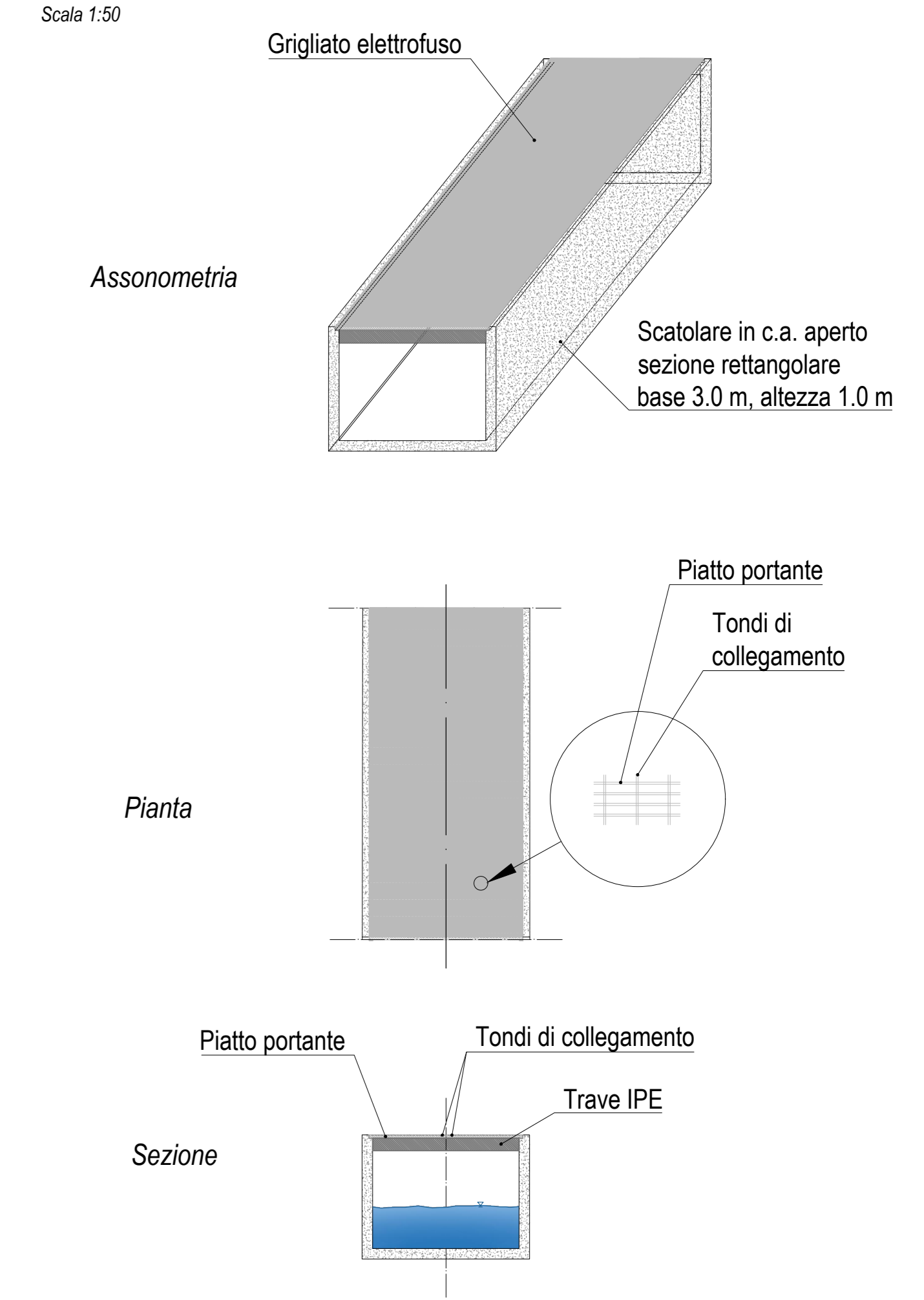
HICAP 8000 E 10000
Sezioni tipologiche
Scala 1:50



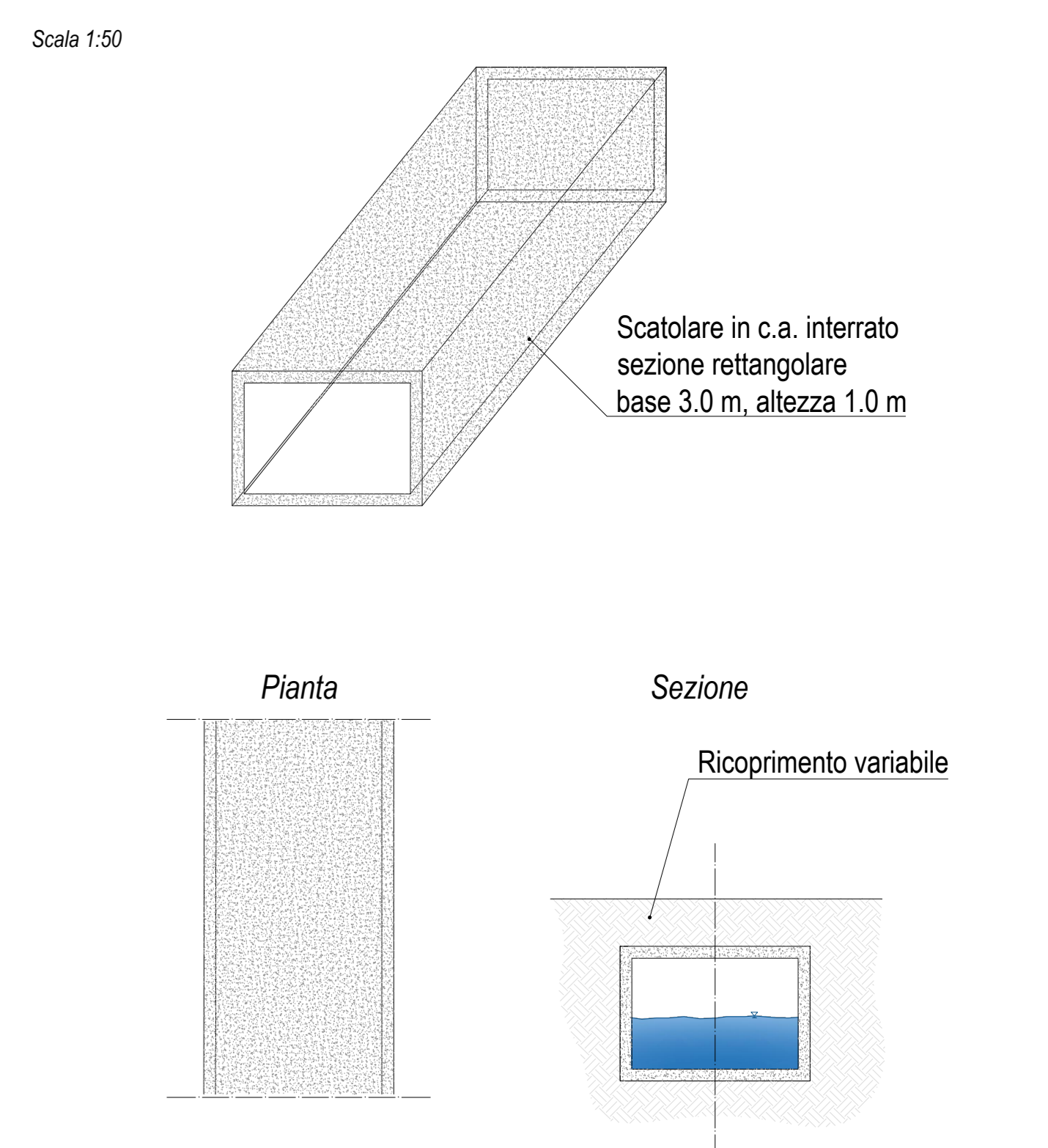
TUBAZIONI PER AREE NON SOGGETTE A CARICHI AEROPORTUALI
Sezioni tipologiche
Scala 1:50



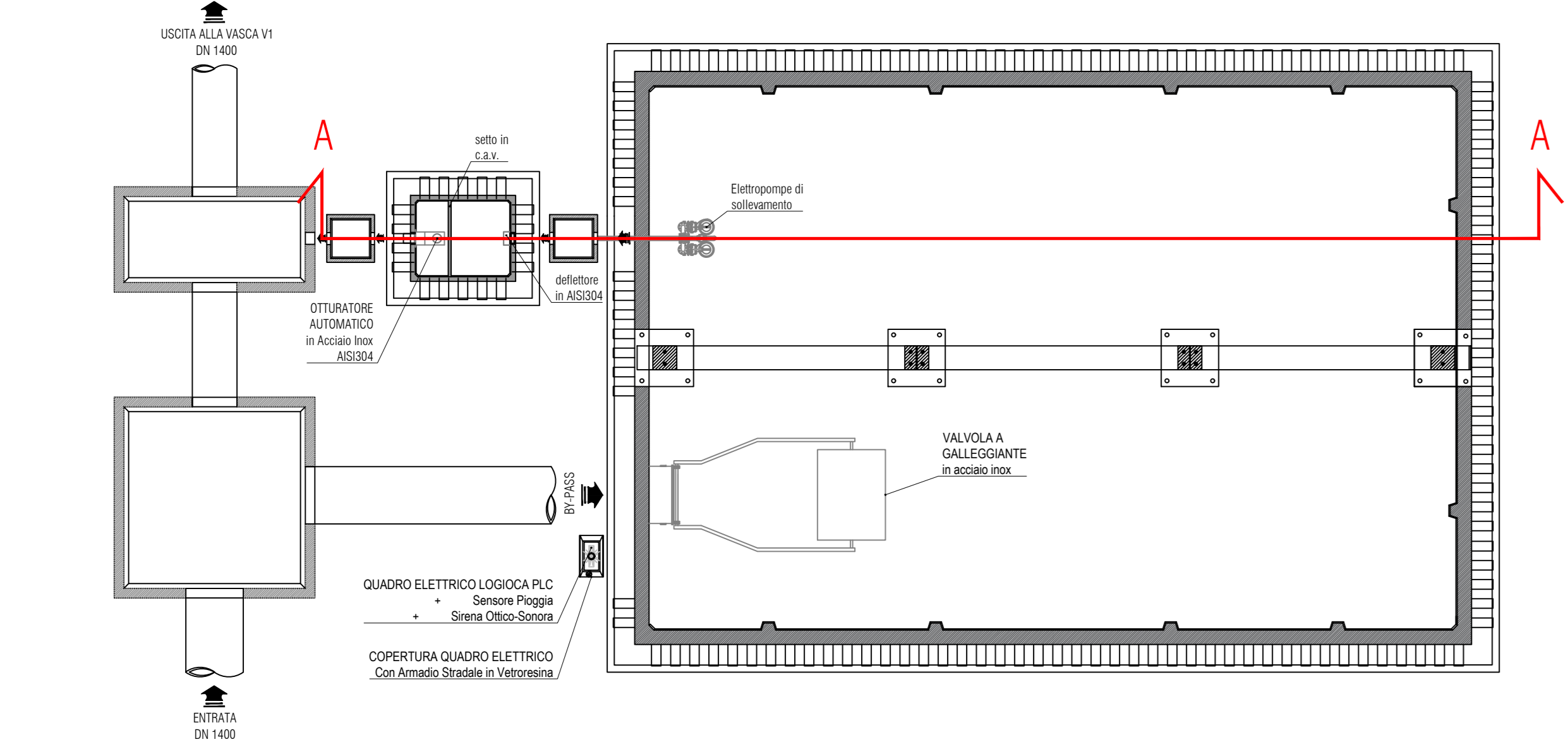
CANALE CLS 3000X1000 GRIGLIATO
Particolare
Scala 1:50



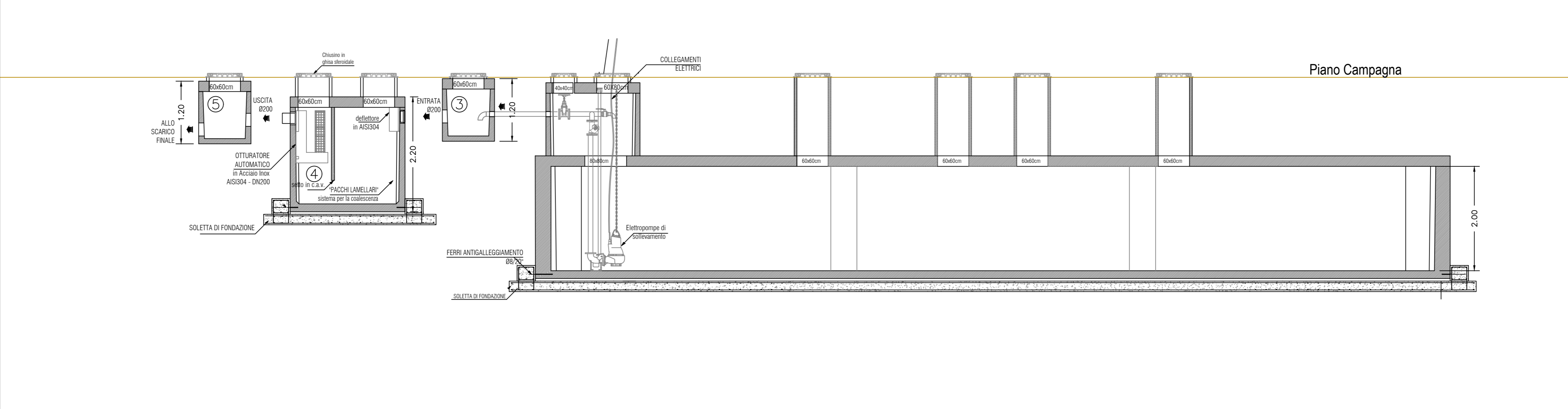
CANALE CLS 3000X1000 INTERRATO
Particolare
Scala 1:50



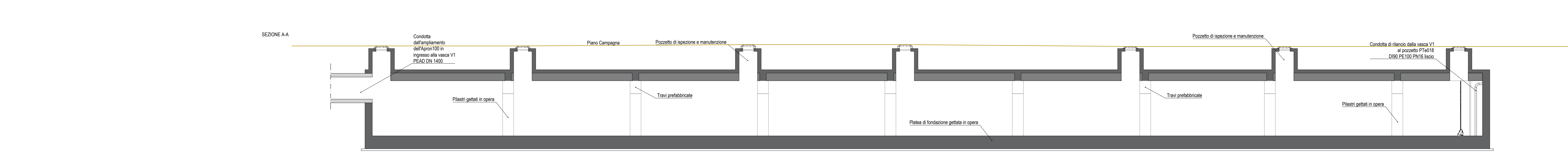
TRATTAMENTO ACQUE DI PRIMA PIOGGIA
Planimetria
Scala 1:100



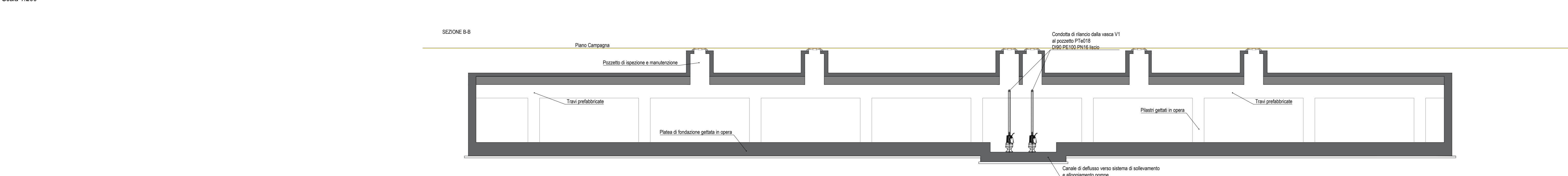
TRATTAMENTO ACQUE DI PRIMA PIOGGIA
Sezione A - A
Scala 1:50



VASCA V1
Sezione A - A
Scala 1:200



VASCA V1
Sezione B-B
Scala 1:200



MINISTERO DELLE INFRASTRUTTURE E DEI TRASPORTI | E.N.A.C. ENTE NAZIONALE PER L'AVIAZIONE CIVILE

Toscana Aeroporti
AEROPORTO INTERNAZIONALE DI FIRENZE - "AMERIGO VESPUCCI"

PROJECT REVIEW - PIANO DI SVILUPPO AEROPORTUALE AL 2035

NUOVO TERMINAL PASSEGGERI
Drenaggi e Raccolta Acque Meteoriche
Sezioni tipologiche e particolari costruttivi

SCHEDE DI APPROFONDIMENTO PROGETTUALE
A LIVELLO MINIMO DI PROGETTO DI FATIBILITÀ TECNICA ED ECONOMICA

| LIV | REV | DATA EMISSIONE | SCALA | CODICE FILE COMPLETO |
|-----|-----|----------------|-------|--|
| PSA | 02 | MARZO 2024 | varie | PSA.MPL.PSA.TRM3.003.in.SI_Sec.Tipo.Part.Costr |

| CD | DATA | EMISSORE | REVISIONE | REVISIONE | REVISIONE |
|-----|-------|---|-----------|-----------|-----------|
| 01 | 03/24 | EMISSIONE PER APPROFONDIMENTO PROGETTUALE | 01 | 01 | 01 |
| 02 | 03/24 | EMISSIONE PER APPROFONDIMENTO PROGETTUALE | 02 | 02 | 02 |
| REV | DATA | DESCRIZIONE | REVISIONE | REVISIONE | REVISIONE |

COMITATO DI GESTIONE | GRUPPO DI PROGETTAZIONE | SUPERVISOR PROGETTO

Toscana Aeroporti | **Toscana Aeroporti** | **Toscana Aeroporti**

PROGETTO ARCHITETTICO | PROGETTO STRUTTURALE | PROGETTO ELETTRICO

PROGETTO MECCANICO | PROGETTO IDRAULICO | PROGETTO ILLUMINAZIONE

PROGETTO PAVIMENTAZIONE | PROGETTO VERDE | PROGETTO SICUREZZA