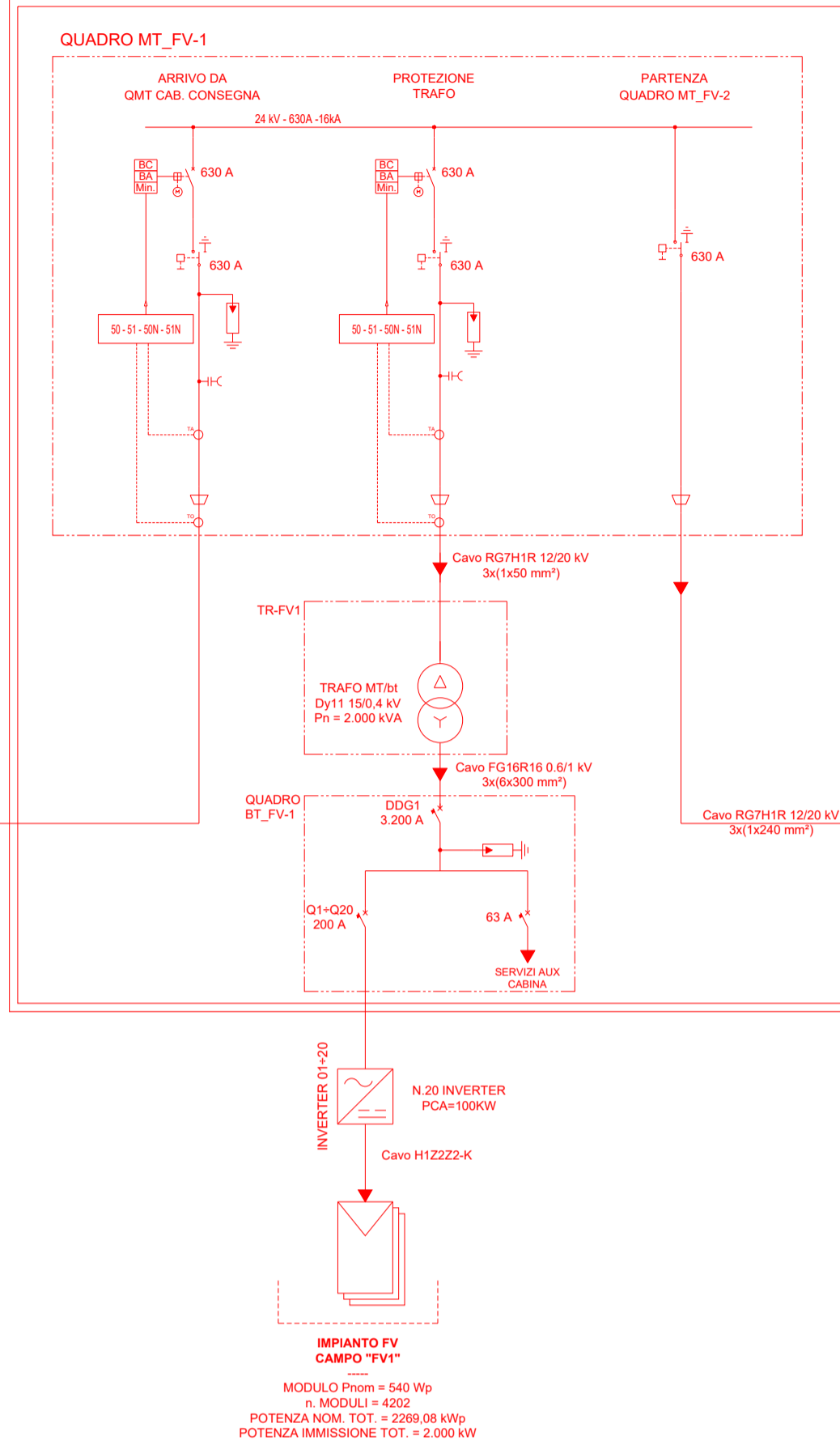
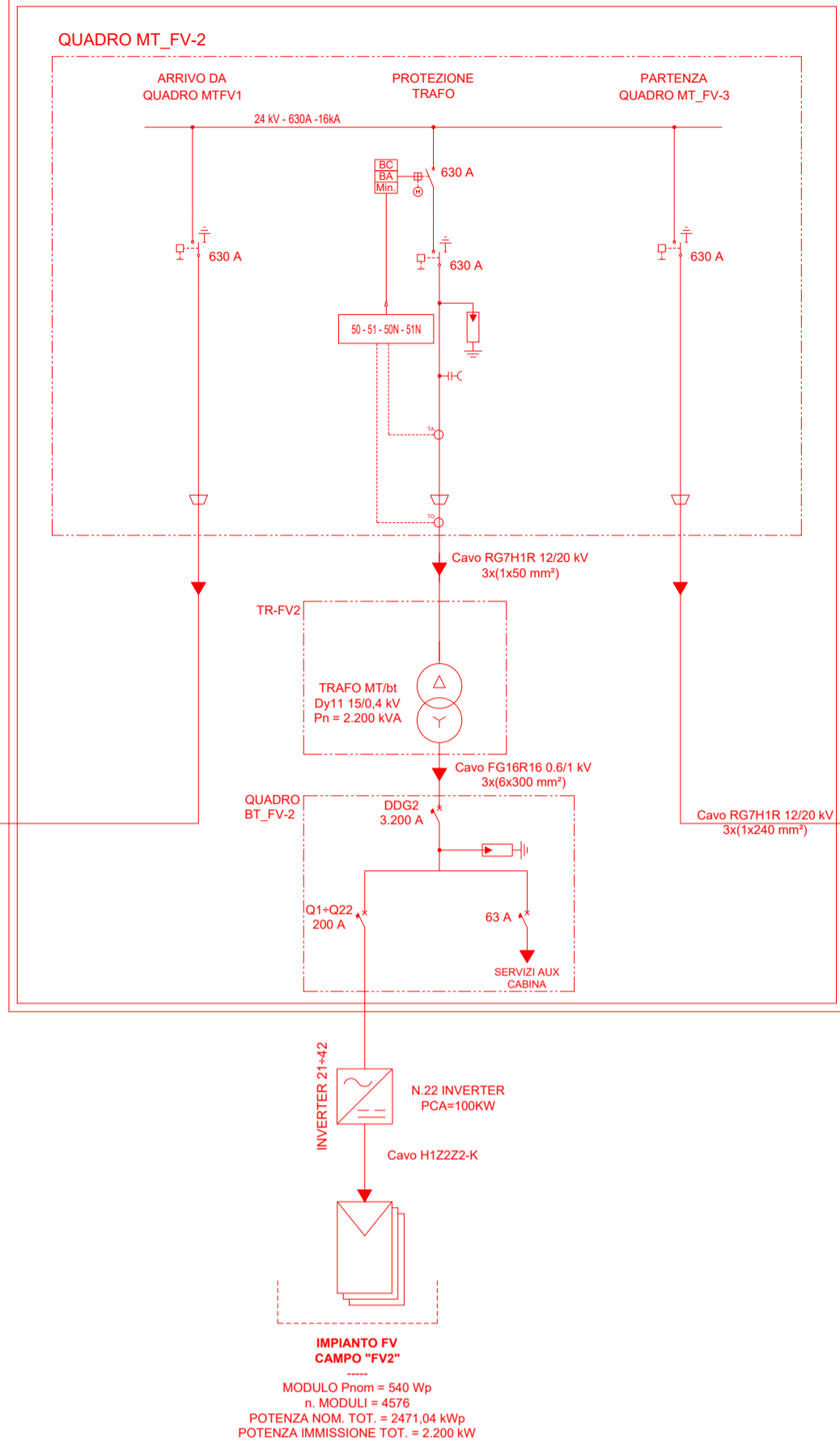


SCHEMA ELETTRICO UNIFILARE IMPIANTO FOTOVOLTAICO

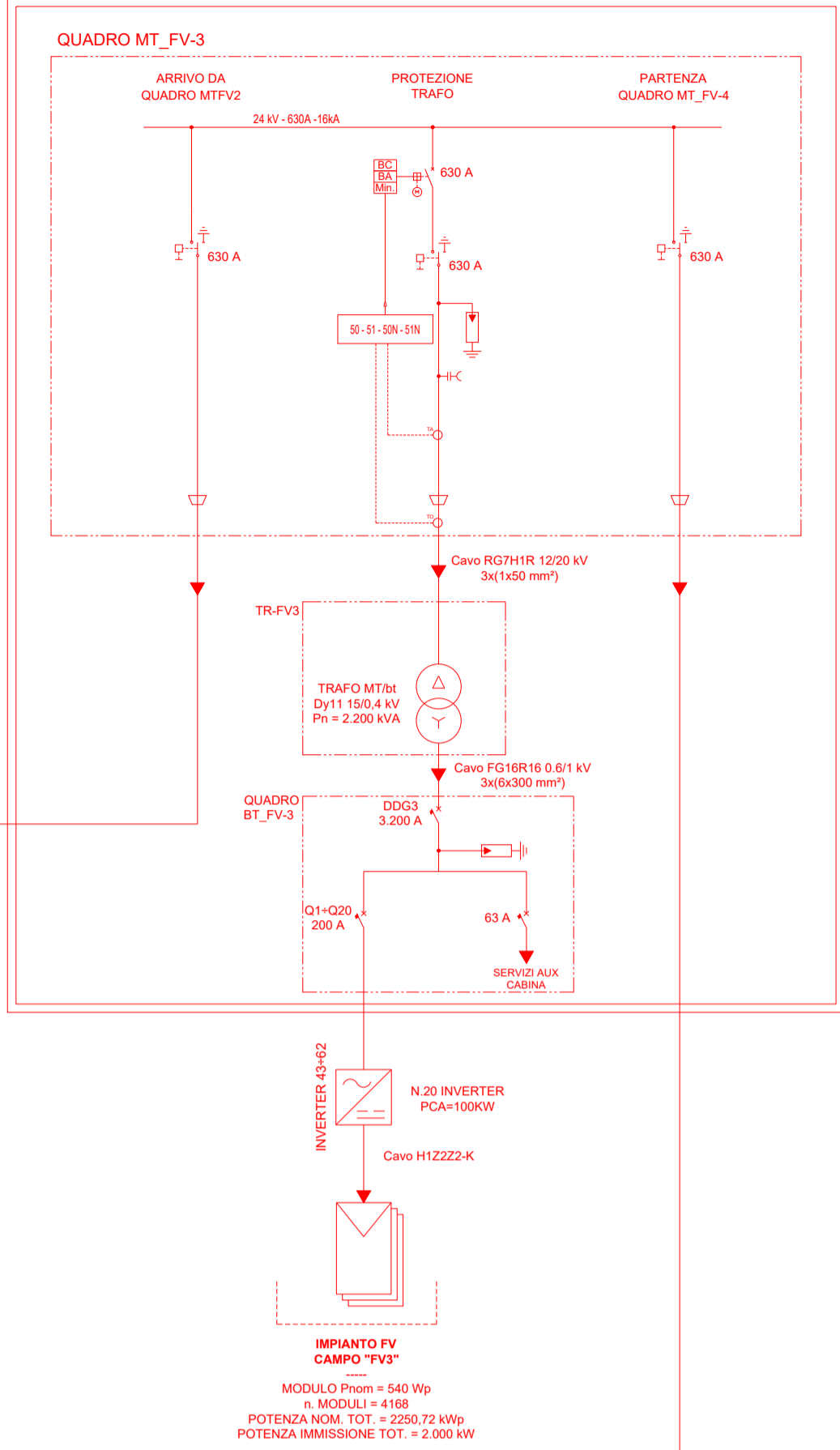
CABINA CAMPO FV-1



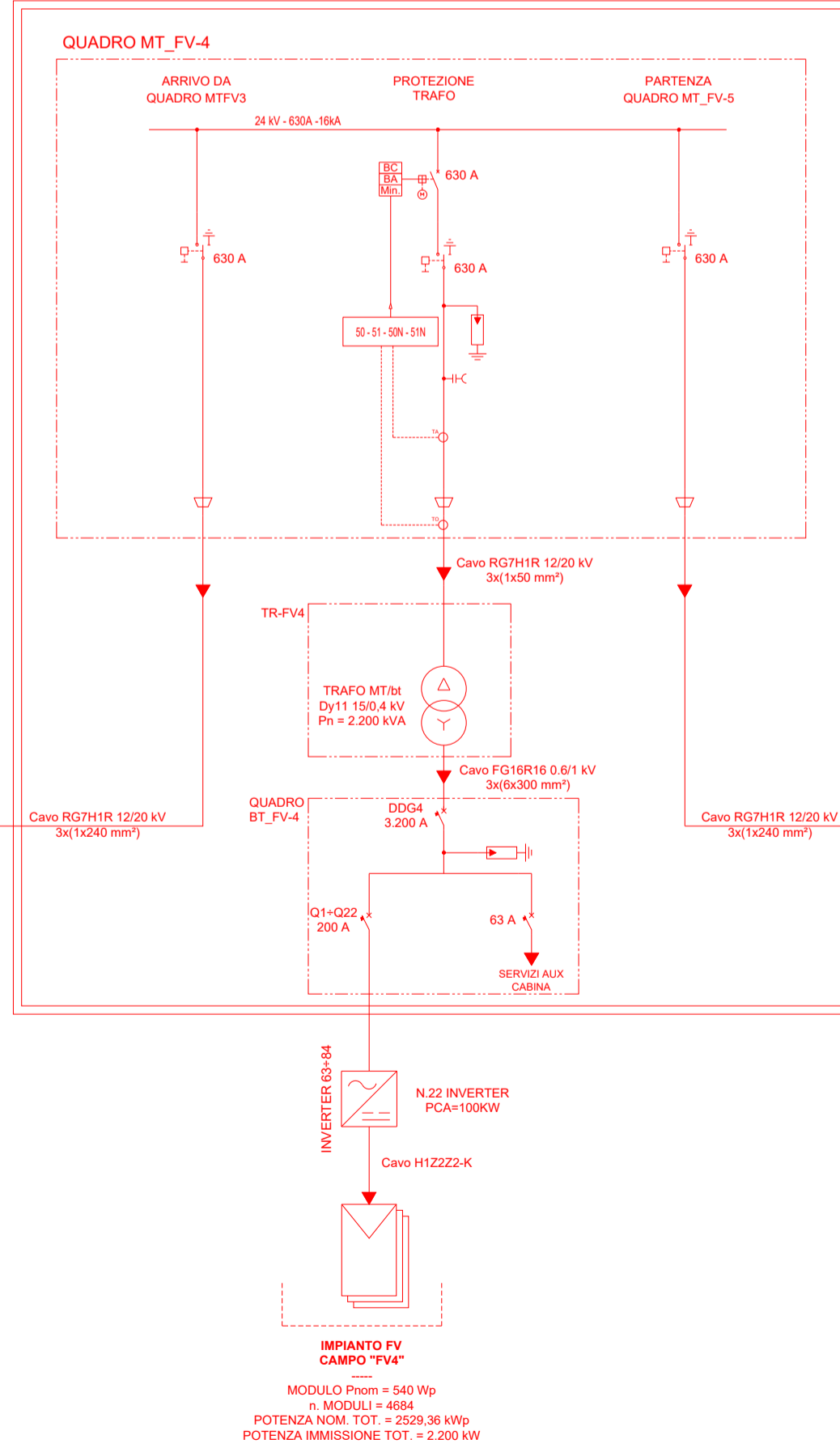
CABINA CAMPO FV-2



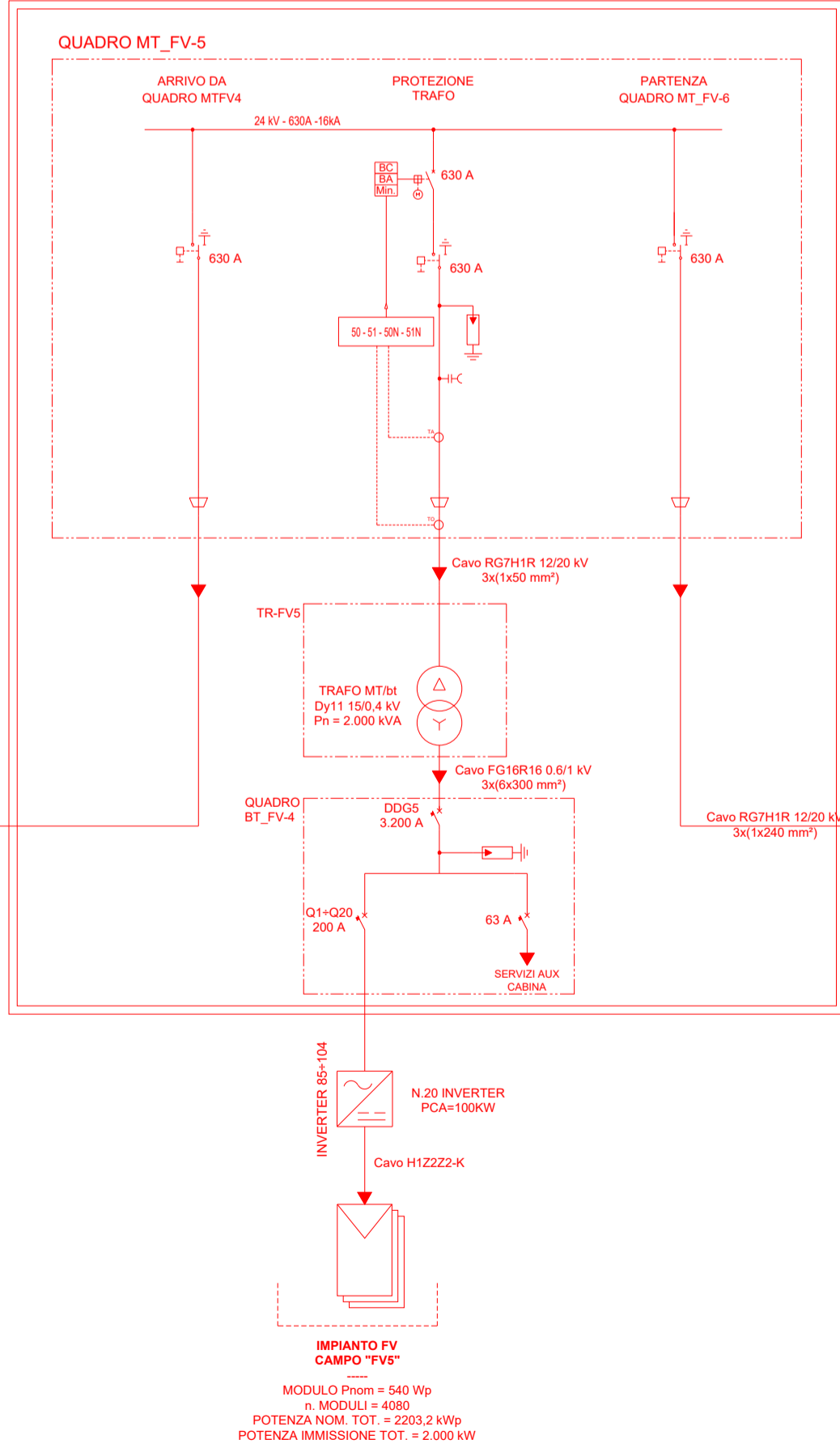
CABINA CAMPO FV-3



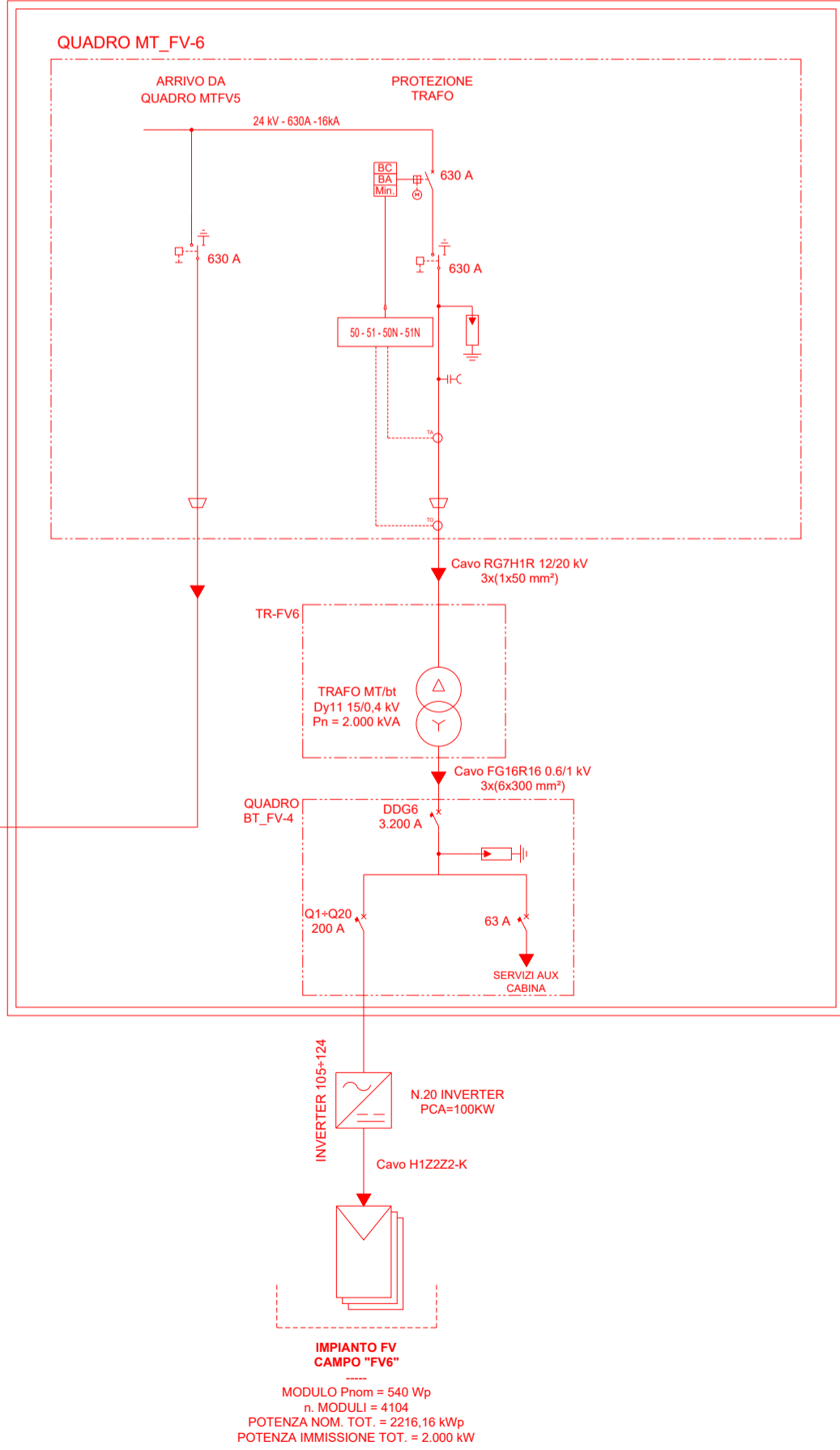
CABINA CAMPO FV-4



CABINA CAMPO FV-5




CABINA CAMPO FV-6




LEGENDA

DDI	DISPOSITIVO DI INTERFACCIA	PI	PROTEZIONE DI INTERFACCIA
DDR	DISPOSITIVO DI RINCALZO	DDG	DISPOSITIVO DEL GENERATORE
BC	SGANCIATORE DI CHIUSURA	Min	SGANCIATORE DI MINIMA TENSIONE
BA	SGANCIATORE DI APERTURA	M	MOTORIZZATO
⊕	TRASFORMATORE DI POTENZA TRIFASE STELLA-TRIANGOLO	⊕	TRASFORMATORE DI POTENZA A TRE AVVOLGIMENTI
⊗	INVERTER (DC/AC)	⊗	RADDRIZZATORE (AC/DC)
△	AVVOLGIMENTO TRIFASE (TRIANGOLO)	⋄	AVVOLGIMENTO TRIFASE (STELLA)
⊖	TRASFORMATORE DI CORRENTE	⊖	TRASFORMATORE DI CORRENTE (3 FASI)
—	CORRENTE CONTINUA	~	CORRENTE ALTERNATA
⏏	INTERRUTTORE	⏏	SEZIONATORE
⏏	INTERRUTTORE FUSIBILE 3 POLI	⏏	INTERRUTTORE-SEZIONATORE
⏏	FUSIBILE	⏏	TERRA
⏏	DISPOSITIVI DI PROTEZIONE DA SOVRATENSIONE	⏏	MISURATORE DI ENERGIA BIDIREZIONALE
⏏	MODULO FOTOVOLTAICO	⏏	BATTERIA
27	RELÈ DI MINIMA TENSIONE	50	RELÈ DI MASSIMA CORRENTE (ISTANTANEO)
51	RELÈ DI MASSIMA CORRENTE	51N	RELÈ DI GUASTO A TERRA
59	RELÈ DI MASSIMA TENSIONE	59N	RELÈ DI MASSIMA TENSIONE OMOPOLARE (59 V0)
67N	RELÈ PROTEZIONE GUASTI A TERRA	81<81>	RELÈ DI MINIMA / MASSIMA FREQUENZA


È SEVERAMENTE VIETATA LA RIPRODUZIONE E/O LA CESSIONE A TERZI SENZA AUTORIZZAZIONE DELLA COMMITTENTE



MINISTERO DELLE INFRASTRUTTURE E DEI TRASPORTI



E.N.A.C. ENTE NAZIONALE PER L'AVIAZIONE CIVILE



AEROPORTO INTERNAZIONALE DI FIRENZE - "AMERIGO VESPUCCI"

Opera

PROJECT REVIEW - PIANO DI SVILUPPO AEROPORTUALE AL 2035

Titolo Documento Completo





PARCO FOTOVOLTAICO
Schema elettrico unifilare impianto fotovoltaico

livello di Progetto

SCHEDE DI APPROFONDIMENTO PROGETTUALE A LIVELLO MINIMO DI PROGETTO DI FATTIBILITA' TECNICO ED ECONOMICA

LIV	REV	DATA EMISSIONE	SCALA	CODICE FILE COMPLETO
PSA	00	MARZO 2024	N/A	FLR-MPL-PSA-FTV1-013-FV-SD_Sch Unif Fot
				TITOLO RIDOTTO Sch Unif Fot

DATA	DESCRIZIONE	REDATTO	VERIFICATO	APPROVATO
00	02/04/2024	Prima emissione	Seungim	A. Bonciani L. Tenerati

COMITENTE PRINCIPALE	GRUPPO DI PROGETTAZIONE	SUPPORTI SPECIALISTICI
 ACCOUNTABLE MANAGER Gen. Lorenzo Tenerati	 DIRETTORE TECNICO Ing. Lorenzo Tenerati Ordine degli Ingegneri di Massa Carrara n°331	 DIRETTORE TECNICO Ing. Lorenzo Tenerati Ordine degli Ingegneri di Massa Carrara n°331
POST HOLDER PROGETTAZIONE Ing. Lorenzo Tenerati	RESPONSABILE INTEGRAZIONE PRESTAZIONI SPECIALISTICHE Ing. Andrea Bonciani Ordine degli Ingegneri di Firenze n° 4150	SUPPORTO SPECIALISTICO 
POST HOLDER MANUTENZIONE Ing. Nicola D'Agostino		
POST HOLDER AREA DI MOVIMENTO Gen. Luca Ferrero		