

D

LEGENDA

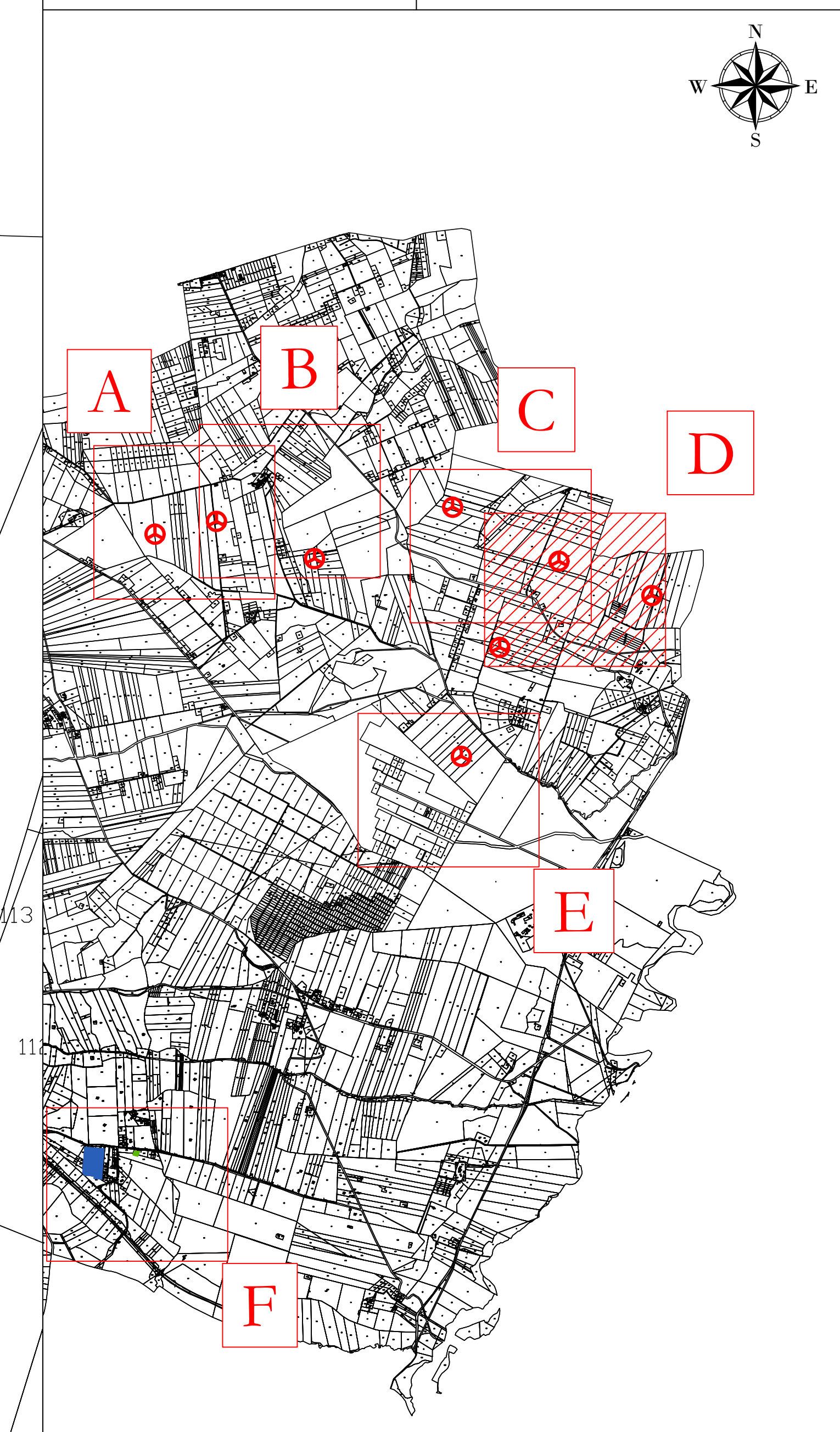
- Aerogeneratore
- Area di occupazione permanente
- Servizi di elettrodotto
- Percorsi stradali esterni esistenti
- Asse strada di nuova realizzazione
- Asse strada esistente da adeguare

CO5
X: 544698
Y: 4569800
 (WGS 84 UTM-33N)

CO6
X: 545716
Y: 4569424
 (WGS 84 UTM-33N)

Area di cantiere

CO8
X: 544049
Y: 4568856
 (WGS 84 UTM-33N)



AREN Green S.r.l.
 Società soggetta alla direzione e coordinamento di AREN Electric Power S.p.A.
 Sede legale e amministrativa: Via dell'Industria n. 308 | 47023 Cesena (FC) | P.I. n. 0916547415245
 Iscritta nel Registro delle Imprese della Romagna - Forlì-Cesena e Rimini | REA 320908 | C.E./P.I.S. 0403270401

COMUNI DI ASCOLI SATRIANO (FG) E CASTELLUCCIO DEI SAURI (FG)
 LOCALITÀ "CONCA D'ORO"

PROGETTO PER LA REALIZZAZIONE DI
IMPIANTO EOLICO
"CONCA D'ORO"

<p>REDAZIONE / PROGETTISTA</p> <p>Area Electric Power Spa Società per Azioni con Unico Socio Via dell'Industria 308 - 47023 Cesena (FC) P.I. n. 0916547415245 - Fax n. 0547 415274 P.I.S. 0403270401 Registro delle Imprese di Forlì-Cesena R.E.A. 317048</p>		<p>TITOLO / FIDUCIARIO PROGETTISTA</p> <p>Ing. Simona Ubbi Ordine degli Ingegneri di Forlì-Cesena Mar. 2002</p>
---	--	---

TITOLO ELABORATO
 Inquadramento generale aree di occupazione definitiva e temporanea - Fase di cantiere (4/5)

REV.	DESCRIZIONE	DATA	REDATTO	VERIFICATO	APPROVATO
01	Prima emissione	09/01/2024	E. Tronconi	D. Zampieri	S. Ubbi
02					
03					
04					

FILE: [CD00C_0070113X_NX_Disquadramento nuovo strade e aree di cantiere.dwg]
 LA DISTRIBUZIONE E RIPRODUZIONE, ANCHE PARZIALE, DI QUESTA TAVOLA È VIETATA A PENALITÀ DI LEGGE