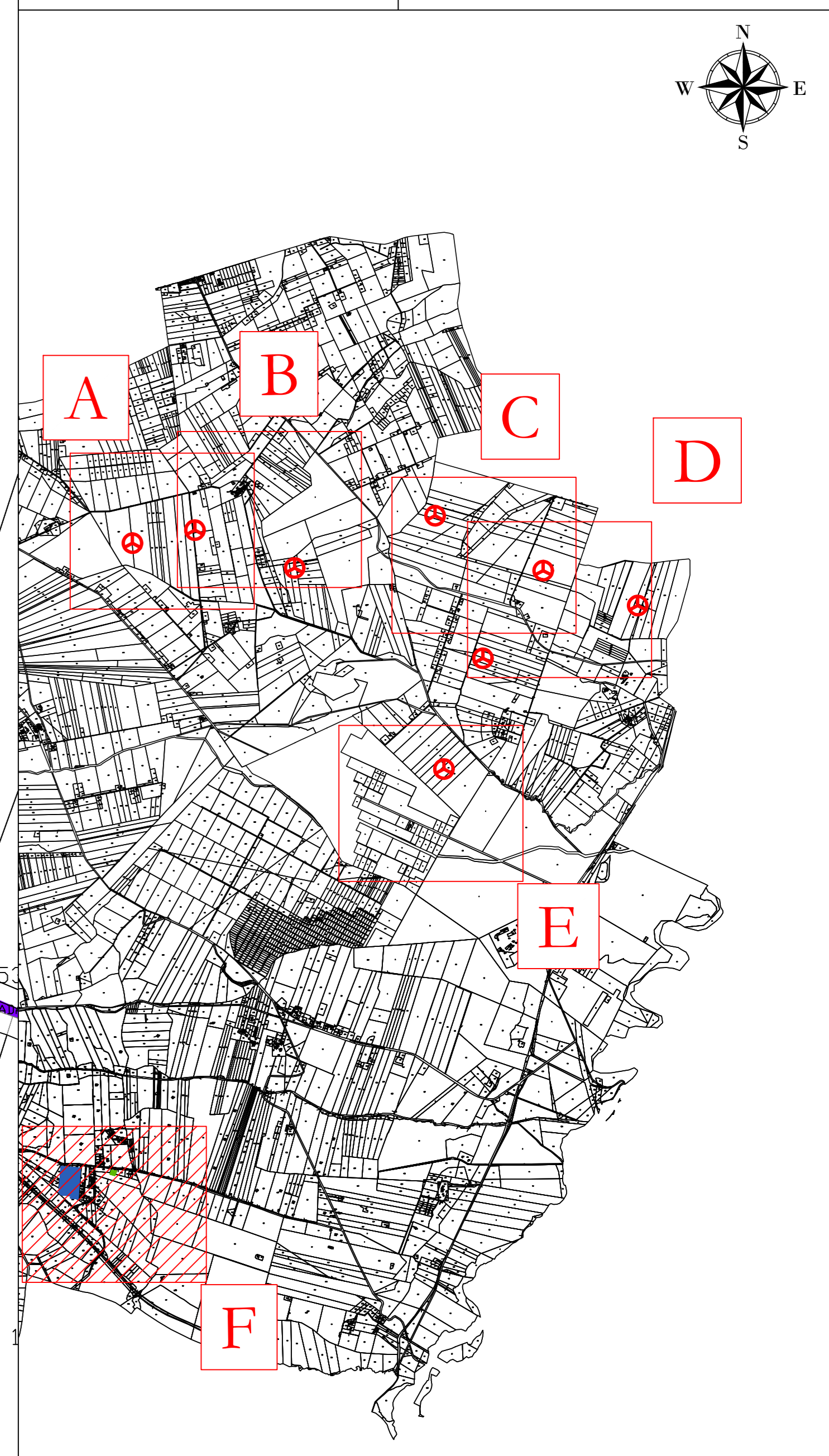


**STAZIONE  
UTENTE**

LEGENDA

- Aerogeneratore
- Percorsi stradali esterni esistenti
- Asse strada di nuova realizzazione
- Asse strada esistente da adeguare
- Sottostazione Terna
- Stazione Utente esistente



**AREN Green S.r.l.**  
 Società soggetta alla direzione e coordinamento di AREN Electric Power S.p.A.  
 Sede legale e amministrativa: Via dell'Industria, 308 - 47022 Cesena (FC) | P.I. +39 0547 415245  
 Iscritta nel Registro delle Imprese della Romagna - Forlì-Cesena e Rimini | REA 320908 | C.E./P.S. 0403270401

COMUNI DI ASCOLI SATRIANO (FG) E CASTELLUCCIO DEI SAURI (FG)  
 LOCALITÀ "CONCA D'ORO"

**PROGETTO PER LA REALIZZAZIONE DI  
 IMPIANTO EOLICO  
 "CONCA D'ORO"**

REDAZIONE / PROGETTISTA <b>Arene Electric Power Spa</b> Società per Azioni con Unico Socio Via dell'Industria 308 - 47022 Cesena (FC) P.I. +39 0547 415245 - Fax +39 0547 415274 P.F. 0500000401 Registro delle Imprese di Forlì-Cesena R.E.A. 317048		TITOLO / FIDUCIARIO PROGETTISTA Ing. Simona Ubbi Ordine degli Ingegneri di Forlì-Cesena Mar. 2002
---	--	--

TITOLO ELABORAZIONE					
Inquadramento generale aree di occupazione definitiva e temporanea - Fase di esercizio (6/6)					
CODICE ELABORAZIONE		FORNITURA	SCALA		
CDDDC\A 0 0 T0 1   1   1   0 0		A0	1:2000		
FASCE		PROGETTO DEFINITIVO			
REV.	DESCRIZIONE	DATA	REDATTO	VERIFICATO	APPROVATO
01	Prima emissione	10/0/2024	E. Tronchetti	D. Zampieri	S. Ubbi
02					
03					
04					