

LEGENDA:

GENERALE

- Progressiva chilometrica che indica la distanza dall'Approdo Albanese
- Rotta del gasdotto TAPCENTRAL05 (05 Agosto 2013 - fornita dal Cliente)
- Linea di costa
- Ubicazione del sondaggio
- Limite della copertura Side Scan Sonar

BATIMETRIA E MORFOLOGIA

- Isobata (equidistanza 10.0 m)
- Isobata (equidistanza 0.5 m)
- Isobata (equidistanza 1.0 m)
- Sabbia
- Area con sabbia densa
- Area ad affioramenti sparsi su sedimenti fini fangosi
- Sabbia ghiaiosa
- Area con bivalvi e frammenti di bivalvi
- Rottura di pendo
- Depressione allungata
- Depressione

MOSAICO

- Mosaico Side Scan Sonar

ISOPACA

- Profondità in metri dal fondo mare del riflettore H10 (equidistanza 0.5 metri)

PROFILO GEOLOGICO SUPERFICIALE

- Profilo del fondo mare
- Riflettore
- Superficie di erosione
- Faglia

NOTE:

- L'interpretazione bathimorfologica è stata basata sui dati MBES, SSS e dati sismici analogici.
- Velocità del suono in acqua applicata: 1510.9 m/s.
- La velocità acustica utilizzata nei sedimenti è 1600 m/s. L'accuratezza del dato bathimetrico = +/- 0.5 m.
- Le dimensioni della cella della griglia dei dati bathimetrici è 0.5 m x 0.5 m.
- Tutte le profondità sono riferite al Lowest Astronomical Tide (LAT).

NOTE DEL RILIEVO:

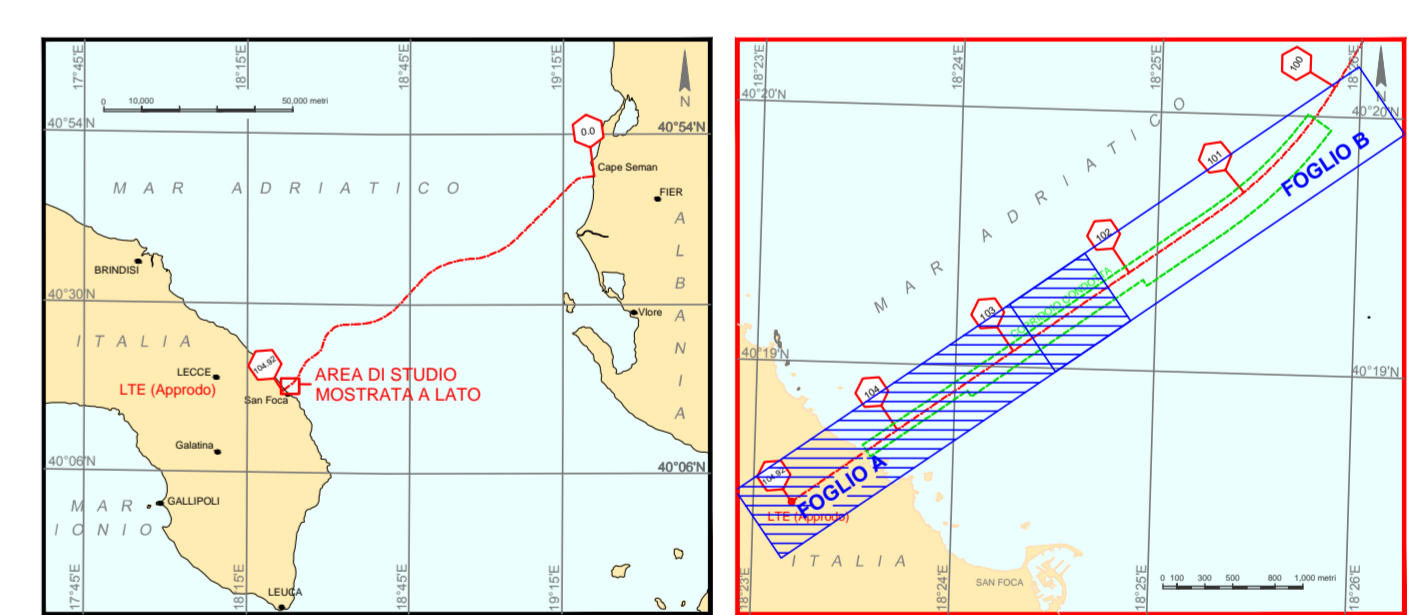
Data del rilievo: 16-24 Dicembre 2013 e 03-05 Gennaio 2014
 Rilievo condotto da: FUGRO OCEANSISMICA S.p.A.
 Imbarcazione utilizzata: RV ASTREA - MB VECTOR
 Sistema di posizionamento: Fugro Starfix Spot. Sistema di posizionamento: RTK GPS (primario) e STARFIX STARPACK (secondario).
 Batimetria acquisita con: Kongsberg Simrad EM2040, ecoscandaglio Multi-beam.

PARAMETRI GEODETICI E CARTOGRAFICI:

GPS SATELLITE DATUM: WGS84
 Sferoido: WGS84
 Semiasse maggiore (a): 6378137.000 m
 Flattening inverso: 298.257223563 m
 Proiezione: Universal Transverse Mercator
 Zona UTM: 34 N
 Meridiano Centrale: 21° E
 Latitudo d'Origine: 0° Equatore
 Falso Est: 500 000 m
 Falso Nord: 0 m
 Fattore scalare: 0.9996

DIAGRAMMA DEGLI OFFSETS - RV ASTREA

Questo documento deve essere utilizzato solo per gli scopi per cui è stato commissionato in accordo con i termini contrattuali. Un uso improprio di questo documento sotto qualsiasi forma è a completo rischio dell'utente.



TRANS ADRIATIC PIPELINE (TAP)
 BAAR, SWITZERLAND

STATOIL ASA

FUGRO OCEANSISMICA S.p.A.

Viale Charles Leroyant No. 268 - 00126 - Roma - ITALIA
 Telefono: +39.06.5219291, Telefax: +39.06.5219297
 Email: oceansismica@fugro.it

PROGETTO TRANS ADRIATIC PIPELINE (TAP)
 RILIEVO GEOFISICO SOTTO COSTA
 APPRODO ITALIANO - SAN FOCA - ITALIA
TAVOLA A (LINEA TAPMCL-DATI BOOMER)
 (da KP 104.24 a KP 102.28)

SCALA 1 : 5.000

0 50 100 200 300 400 500 metri
 0 100 500 1.000 1.500 piedi

Rev. N°	Date	Descrizione	Interpr.	Diseg.	Controllo	Appr.
0A/0B	10-02-14/21-03-14	Per i commenti del cliente	SP	BM	DT	FB
0C	07-04-2014	Per l'accettazione del cliente	SP	BM	DT	FB
FINALE	10-04-2014	Finale	SP	BM	DT	FB

Rif Cliente: ST13573 Nome del file: OPL00-FOC-150-Y-DYG-0009-01 Finale.dwg Tavola: 8 di 9