

Legenda

Elementi di progetto Conca D'Oro

- Posizioni WTG di progetto Conca D'Oro
- Tracciato Cavidduto MT
- DEFINITIVO - Strade e piazzole definitive di progetto
- SE Terna
- Stazione Utente Debis
- Limiti Comunali

Poli produttivi speciali

- Saline di Margherita di Savoia
- Cave di Aprinca

Dotazioni territoriali

- Impianti ed opere pubbliche destinate ad attività culturali a grande consenso di pubblico
- Sedi direzionali della pubblica amministrazione
- Strutture sanitarie e ospedaliere
- Strutture per l'istruzione superiore

Luoghi specializzati

- ▲ Centri commerciali o parchi ad essi assimilati, con grandi strutture distribuite in sede fissa e del commercio all'ingrosso
- ▲ Centri congressi e centri direzionali e fieristici ed espositivi di livello sovralocale
- ▲ Strutture per manifestazioni sportive e spettacoli a elevata partecipazione di pubblico e parchi tematici e ricreativi

Nodi specializzati per il trasporto

- Centri di interscambio strada-rotaria
- Traghetto (traffico Ro-Ro)
- Centro di distribuzione urbano delle merci
- Elisoccorso
- Fermata metro mare
- Fermata principale di TPL gomma
- Stazione di interscambio ferrovia - fermata TPL gomma
- Stazione di interscambio ferrovia - metro marittimo
- Stazione di interscambio ferrovia - fermata TPL gomma
- Stazione ferroviaria
- Aeroporti

PTCP FOGGIA - Tavola C Assetto Territoriale

Contesti rurali

- Invalutati
- Protettivi
- Marginali
- Multifunzionali
- Ambientali a prevalente assetto forestale
- Ambientali a prevalente assetto agricolo tradizionale
- Tessuti urbani discontinui nei contesti rurali

Insediamenti urbani

- Storici
- Recenti
- Produttivi
- Turistici costieri

Poli produttivi

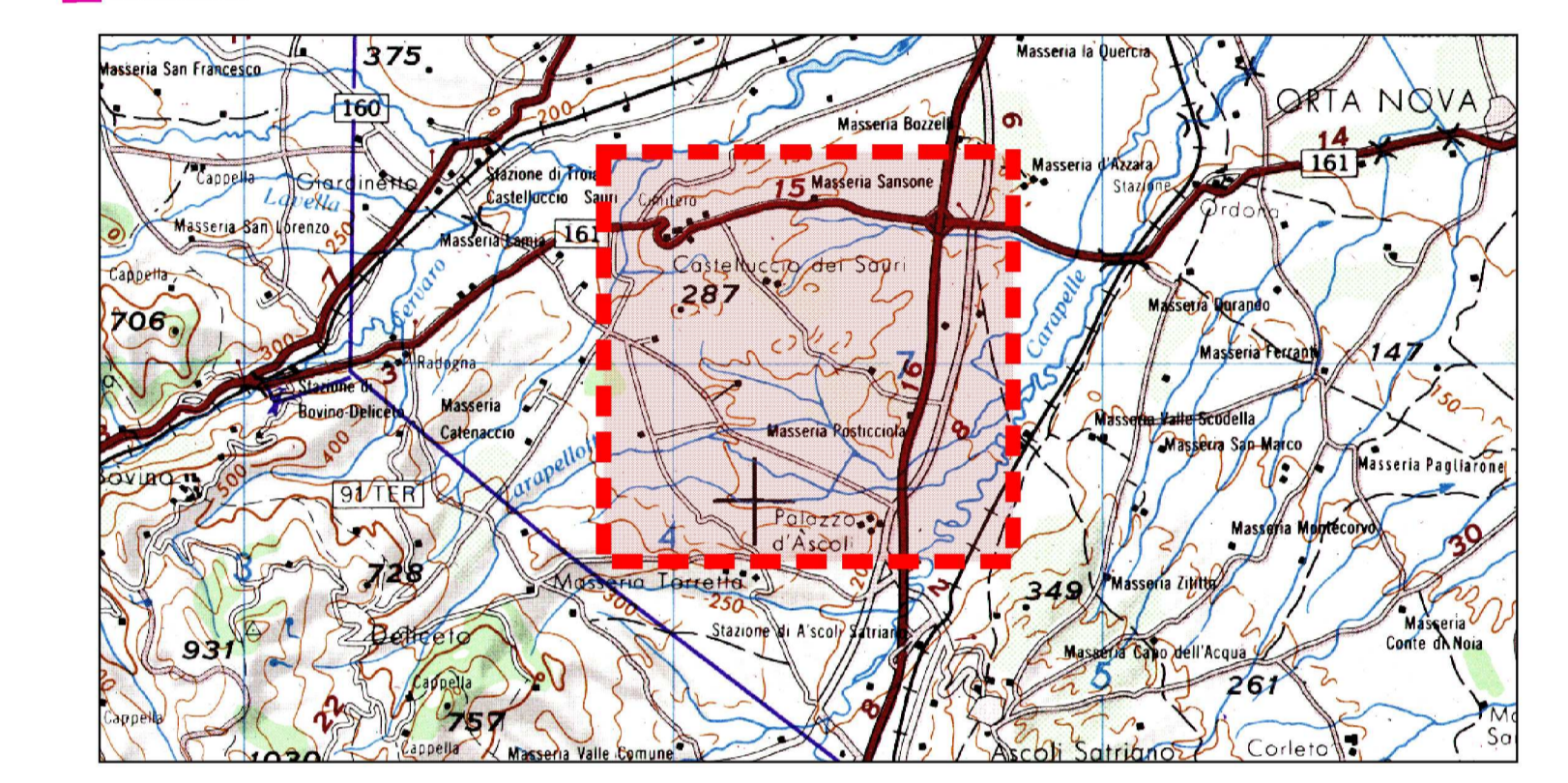
- Da sviluppare
- Da qualificare
- Di attuazione differita

Struttura Infrastrutturale per la mobilità di interesse sovralocale

- Tipo A: Rete esistente
- Tipo B: Rete esistente
- Tipo C: Adeguamento/Potenziamento
- Tipo D: Nuove realizzazioni
- Tipo E: Rete esistente
- Tipo F: Adeguamento/Potenziamento
- Tipo G: Nuove realizzazioni
- Tipo H: Rete esistente
- Tipo I: Adeguamento/Potenziamento
- Tipo J: Nuove realizzazioni
- Tipo K: Adeguamento/Potenziamento
- Tipo L: Nuove realizzazioni
- Tipo M: Adeguamento/Potenziamento
- Tipo N: Nuove realizzazioni
- Tipo O: Adeguamento/Potenziamento
- Tipo P: Nuove realizzazioni
- Tipo Q: Adeguamento/Potenziamento
- Tipo R: Nuove realizzazioni
- Tipo S: Adeguamento/Potenziamento
- Tipo T: Nuove realizzazioni
- Tipo U: Adeguamento/Potenziamento
- Tipo V: Nuove realizzazioni
- Tipo W: Adeguamento/Potenziamento
- Tipo X: Nuove realizzazioni
- Tipo Y: Adeguamento/Potenziamento
- Tipo Z: Nuove realizzazioni

Utilizzazioni olomonte di interesse sovralocale

- ▲ Pole ecologiche esistenti
- ▲ Parchi ecologici in corso di realizzazione
- ▲ Parchi ecologici in corso di autorizzazione
- ▲ Parchi ecologici con localizzazione da verificare
- ▲ Discariche
- ▲ Centrali elettriche di trasformazione
- Invasi



AREN Green S.r.l.
 Società soggetta alla direzione e coordinamento di AREN Electric Power S.p.A.
 Sede legale e amministrativa: Via dell'Artigiano n. 308 | 47522 Cesena (FC) | Tel. +39 0547 415245
 Iscritta nel Registro delle Imprese della Romagna - Forlì-Cesena e Rimini | REA 326908 | C.F./P.Iva 04032170401

COMUNI DI ASCOLI SATRIANO, CASTELLUCCIO DEI SAURI E DELICETO (FG)
LOCALITÀ "CONCA D'ORO"

PROGETTO PER LA REALIZZAZIONE DI
IMPIANTO EOLICO
"CONCA D'ORO"

REDAZIONE / PROGETTISTA:
 Aren Electric Power Spa
 Società per Azioni con Unico Socio
 Via dell'Artigiano 308 - 47522 Cesena (FC)
 Ph. +39 0547 415245 - Fax +39 0547 415274
 P.Iva 03803880404
 Registro delle Imprese di Forlì-Cesena R.E.A. 317048

TIMBRO E FIRMA PROGETTISTA:
 Ing. Samuele Ulivi Online degli
 Ingegneri di Forlì-Cesena - matr. 2866

TITOLO ELABORATO:
 Inquadramento su vincoli - PTCP Foggia Tavola C Assetto territoriale

CODICE ELABORATO: **CDCDI GENT 009 00 00** FORMATO: **A1** SCALA: **1:25.000** FASE: **PROGETTO DEFINITIVO**

REV.	DESCRIZIONE	DATA	REDATTO	VERIFICATO	APPROVATO
00	Prima emissione	11/03/2024	C. Andreoli	F. Piccinini	L. Masini
01					
02					
03					
04					

LA DIFFUSIONE E RIPRODUZIONE, ANCHE PARZIALE, DI QUESTA TAVOLA E' VIETATA A TERMINI DI LEGGE