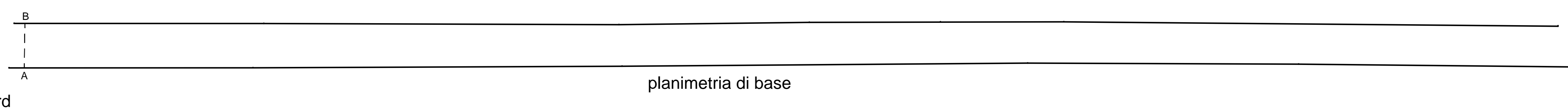
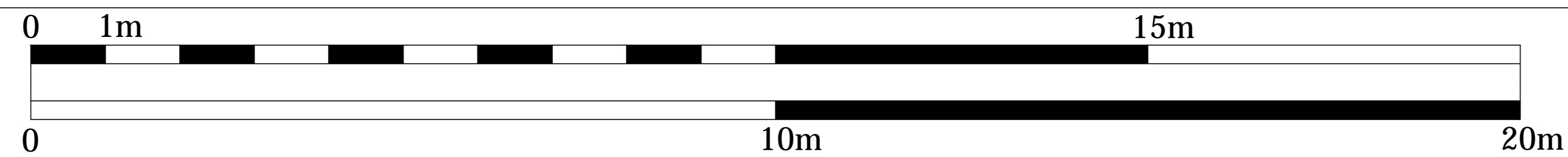


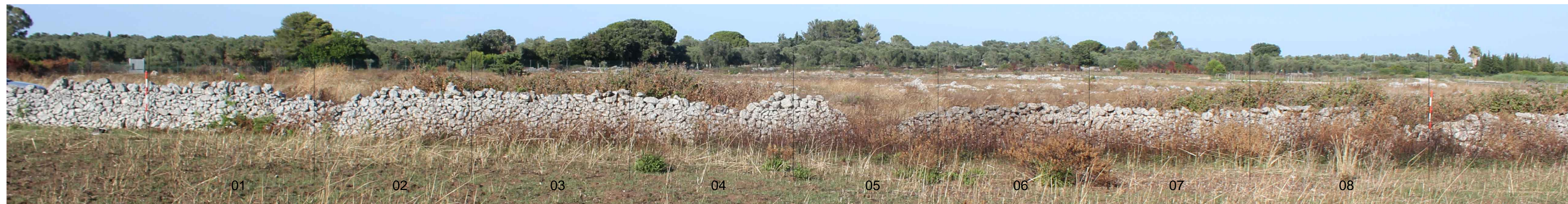
RILIEVO VOLUMETRICO



scala: 1:50

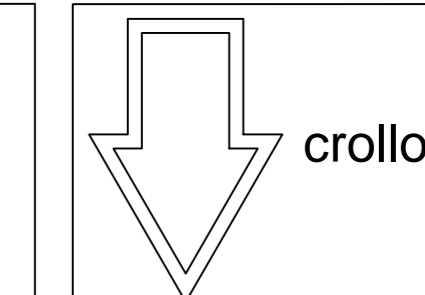
VISTA FOTOGRAFICA GENERALE

N



prospetto generale ovest

scala: 1:50



- Microtunnel
- Corridoio 30m
- Tracciato di Progetto

Tipologia 3 - Accumulazione a stratificazione con tessitura mediamente disordinata..

VISTA FOTOGRAFICA DI DETTAGLIO



01



02



03



04



05

prospetto di dettaglio ovest

scala: 1:25



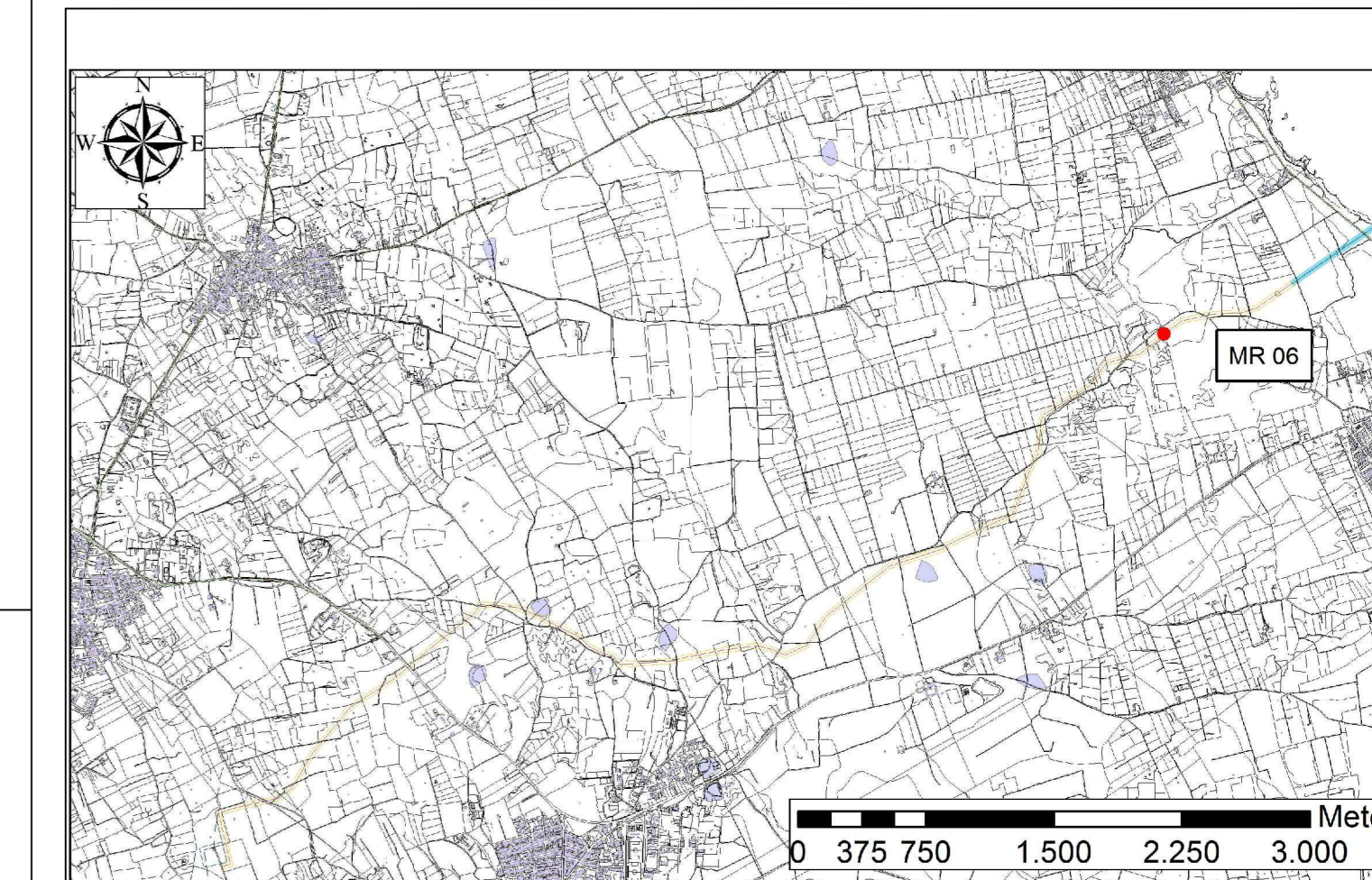
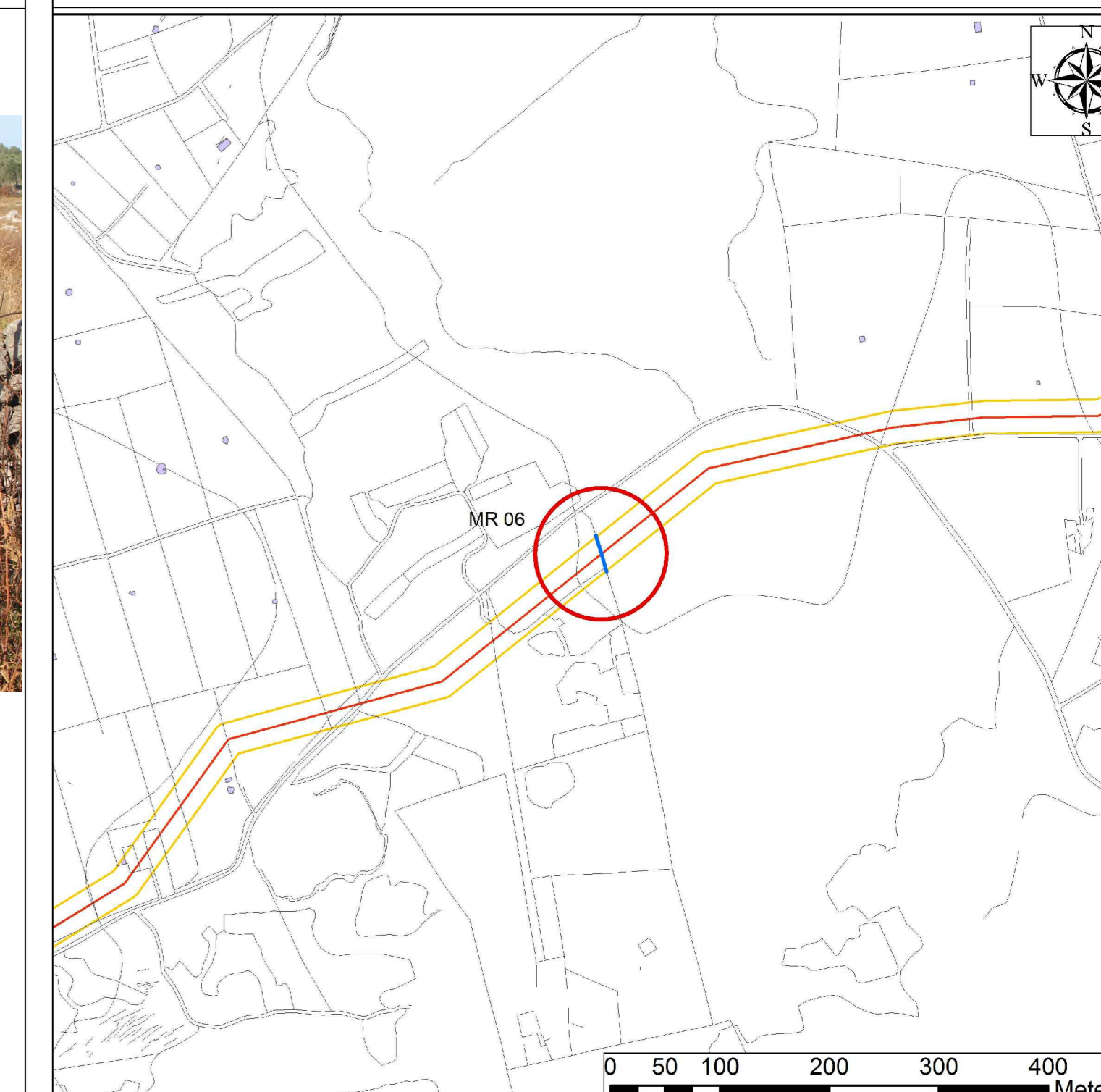
06



07



08



Muretto interpodereale orientato N-S. La visibilità risulta parziale, essendo coperto per ampi tratti da folti rovi. Il paramento, nei tratti visibili, sembra costituito da pietre di medie dimensioni accumulate per stratificazione e, in misura nettamente minore, da piccole lastre (scaglie). In alcuni punti, soprattutto alla base si trovano pietre di grandi dimensioni. La cresta non appare nettamente definita. La tessitura risulta poco omogenea, con la presenza di spazi vuoti tra le pietre, soprattutto nella parte superiore. Presenta alcune lacune, soprattutto sulla cresta, e un crollo nella parte centrale. Un breve tratto, sul prospetto Ovest, si presenta annerito in seguito a un incendio.

PRODOTTORE		TAP		APPENDICE 5 TAVOLA 013 - DOCUMENTAZIONE DEL MURO A SECCO MR06	
PROGETTO	TRANS ADRIATIC PIPELINE	SCALE		FOGLIO	1 of 1
REDAZIONE	TRANS ADRIATIC PIPELINE	DATA	19/09/2013	REVISIONE	00
PROVA	TRANS ADRIATIC PIPELINE	PROVA	001	PROVA	001
PROVA	TRANS ADRIATIC PIPELINE	PROVA	001	PROVA	001