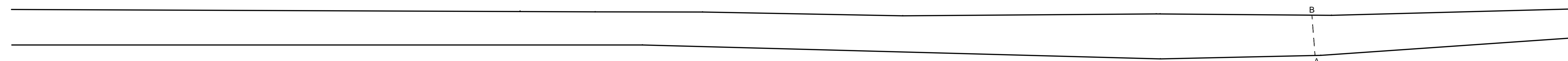
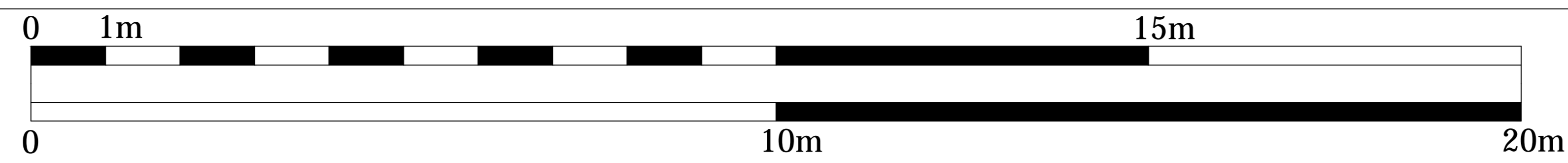
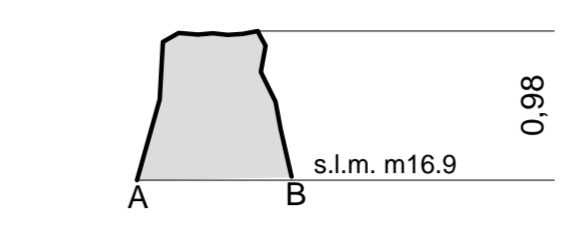


RILIEVO VOLUMETRICO



planimetria di base



sezione direzione nord

scala: 1:50

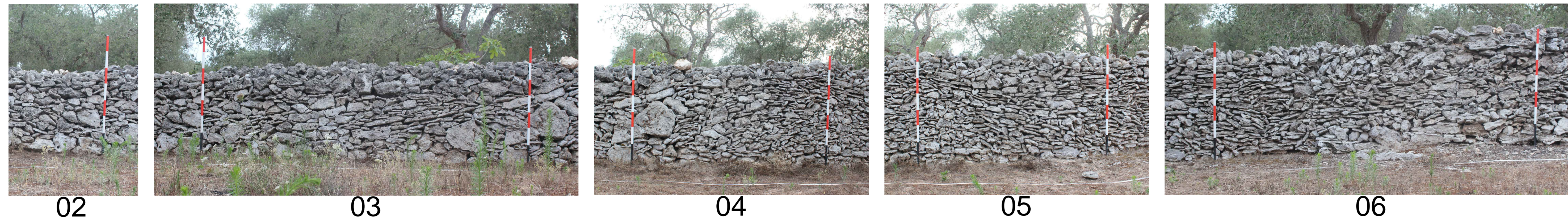
VISTA FOTOGRAFICA GENERALE



prospetto generale est

scala: 1:50

VISTA FOTOGRAFICA DI DETTAGLIO



prospetto di dettaglio est

scala: 1:25



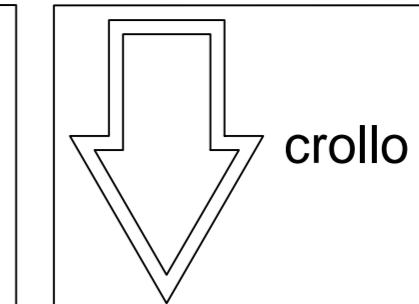
Muro interpodereale orientato N-S. La visibilità risulta ottima.

È costituito da pietre e lastre di varie dimensioni accumulate per stratificazione.

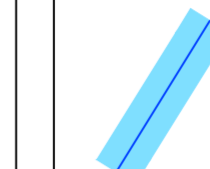


Nel tratto Sud le lastre, specie di piccole e medie dimensioni, risultano l'elemento principale, soprattutto nella metà inferiore, dove la disposizione coerente stratificata appare molto più evidente, mentre in quella superiore la maggiore presenza di pietre di varia forma e dimensione (anche se diverse mostrano spigoli vivi e una grezza sbazzatura) rendono la tessitura meno coerente.

Nel tratto Nord le lastre diminuiscono in favore delle pietre, e la tessitura appare più disomogenea. La cresta è costituita da pietre di medie dimensioni.

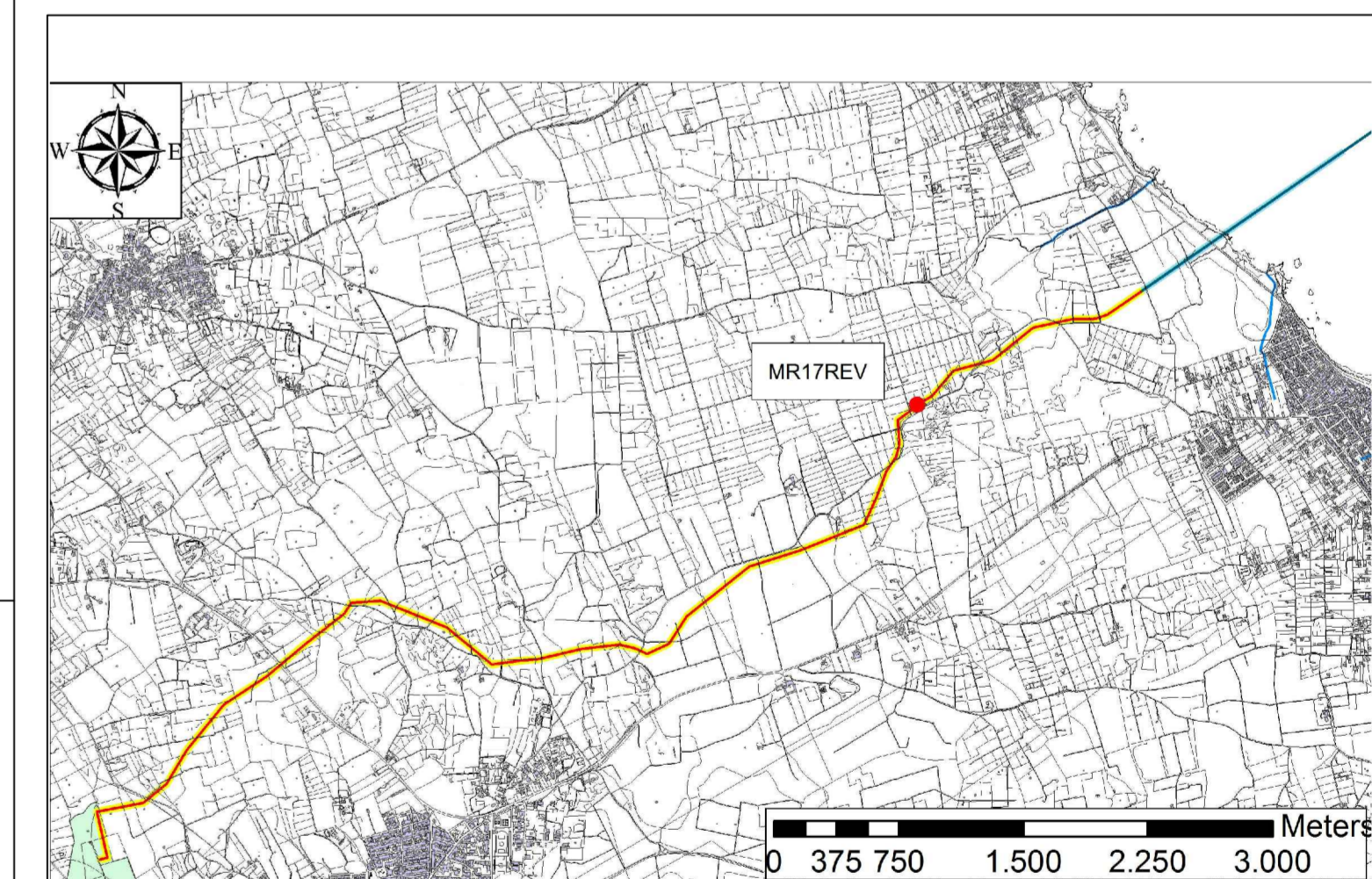
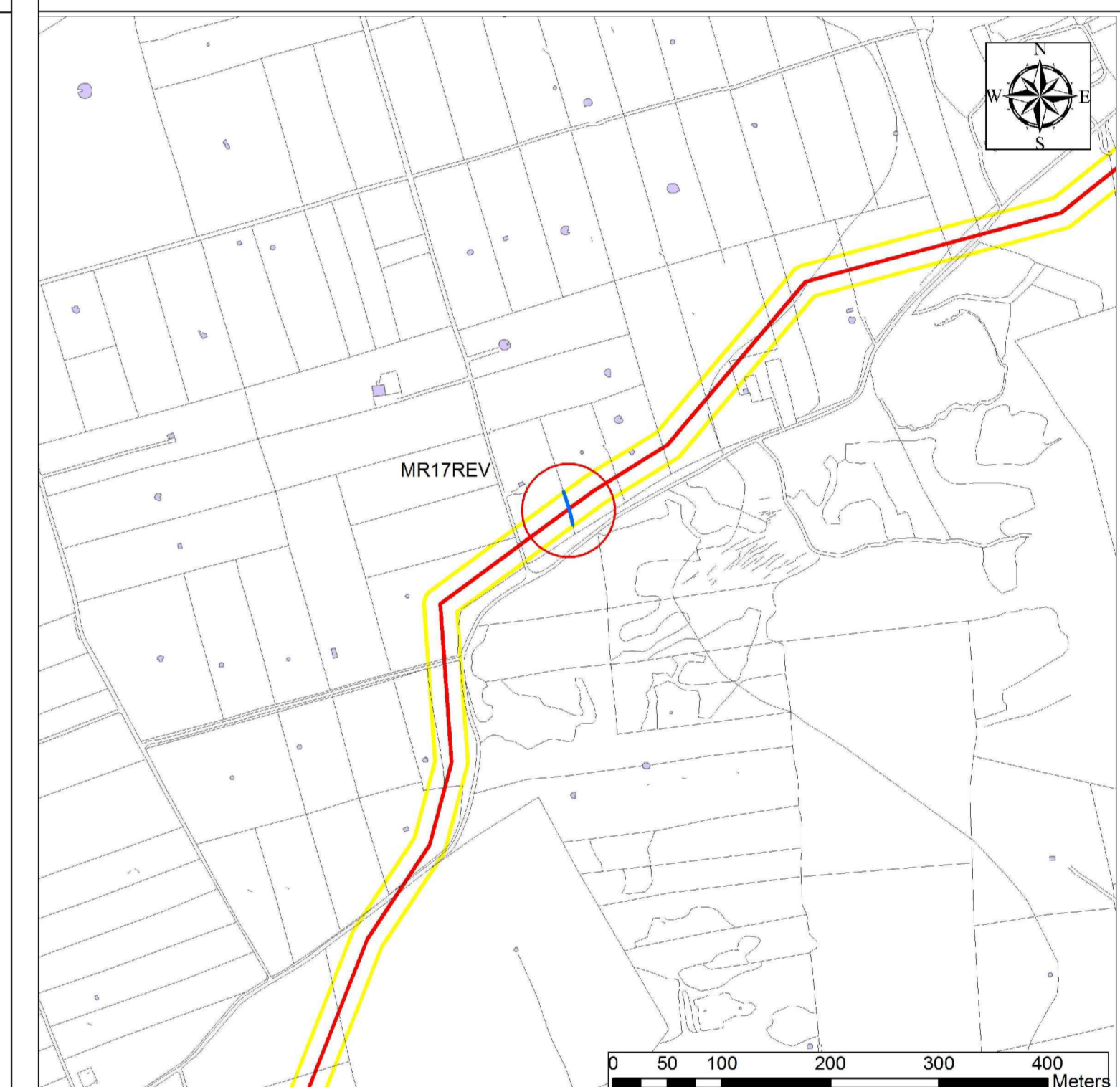
Si presenta in ottimo stato di conservazione.



crollo

-  Microtunnel
-  Corridoio 30m
-  Tracciato di Progetto

Tipologia 4 - Accumulazione a stratificazione con prevalenza di lastre.



PRODOTTORE		TAP		APPENDICE 5 TAVOLA 029 - DOCUMENTAZIONE DEL MURO A SECCO MR17REV	
PROGETTO	TRANS ADRIATIC PIPELINE	SCALE	1:50	FIGLIO	1 of 1
REDAZIONE	TRANS ADRIATIC PIPELINE	DATA	2023	REDAZIONE	01
ENVIRONMENTAL RESOURCES MANAGEMENT		PROGETTO		PROGETTO	