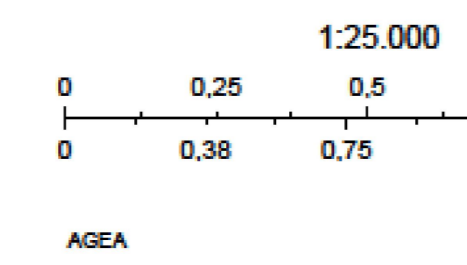


OPERE DI CONNESSIONE  
CENSIMENTO INCENDI

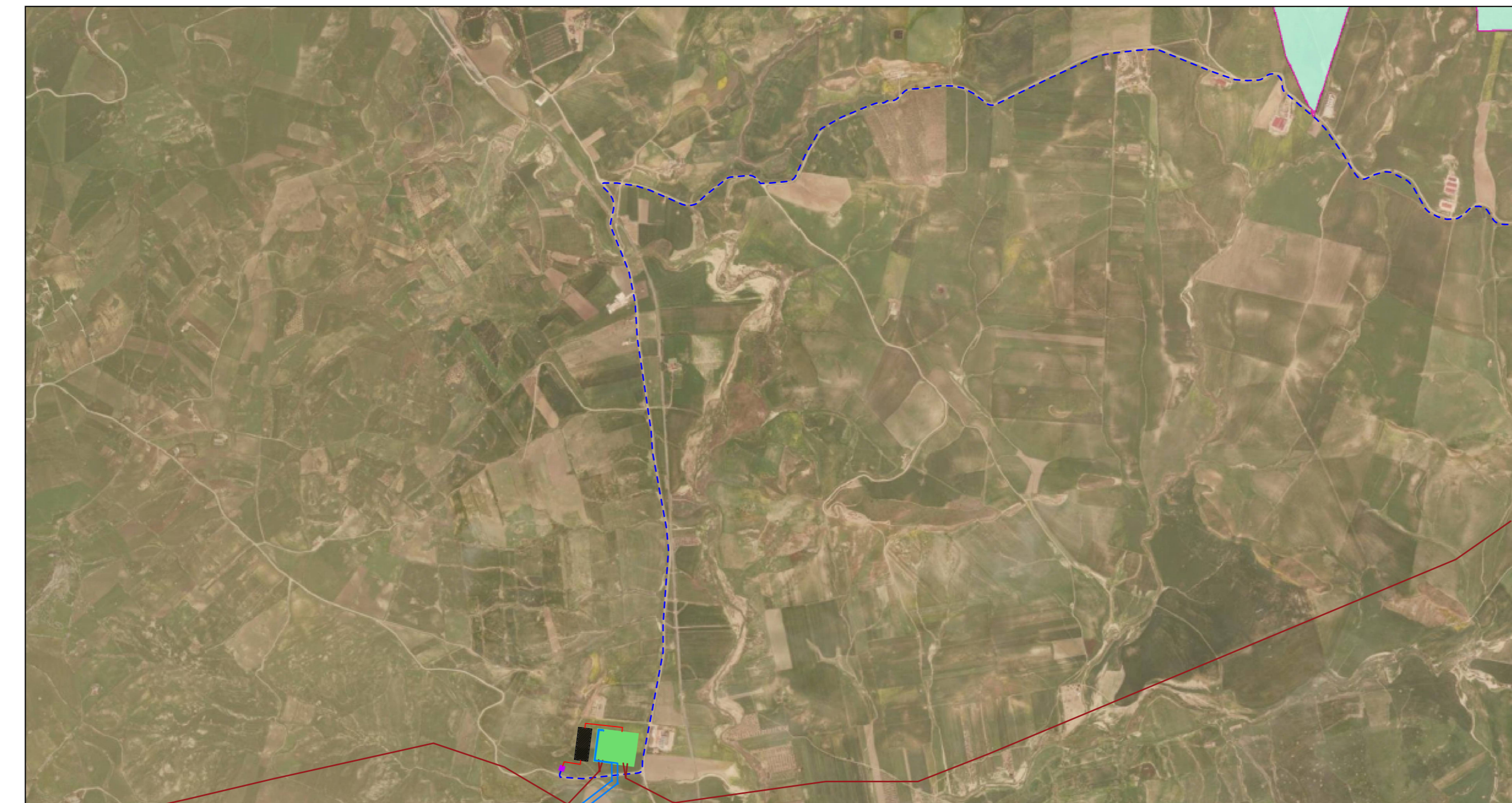


- Incendi 2007
- Incendi 2008
- Incendi 2009
- Incendi 2010
- Incendi 2011
- Incendi 2012
- Incendi 2013
- Incendi 2014
- Incendi 2015
- Incendi 2016
- Incendi 2017
- Incendi 2018
- Incendi 2019
- Incendi 2020
- Incendi 2021
- Incendi 2022

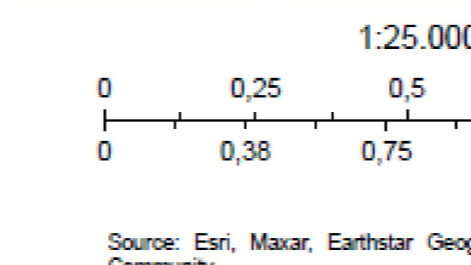


Regione Siciliana - SITR  
Regione Siciliana - SITR

OPERE DI CONNESSIONE  
CENSIMENTO INCENDI

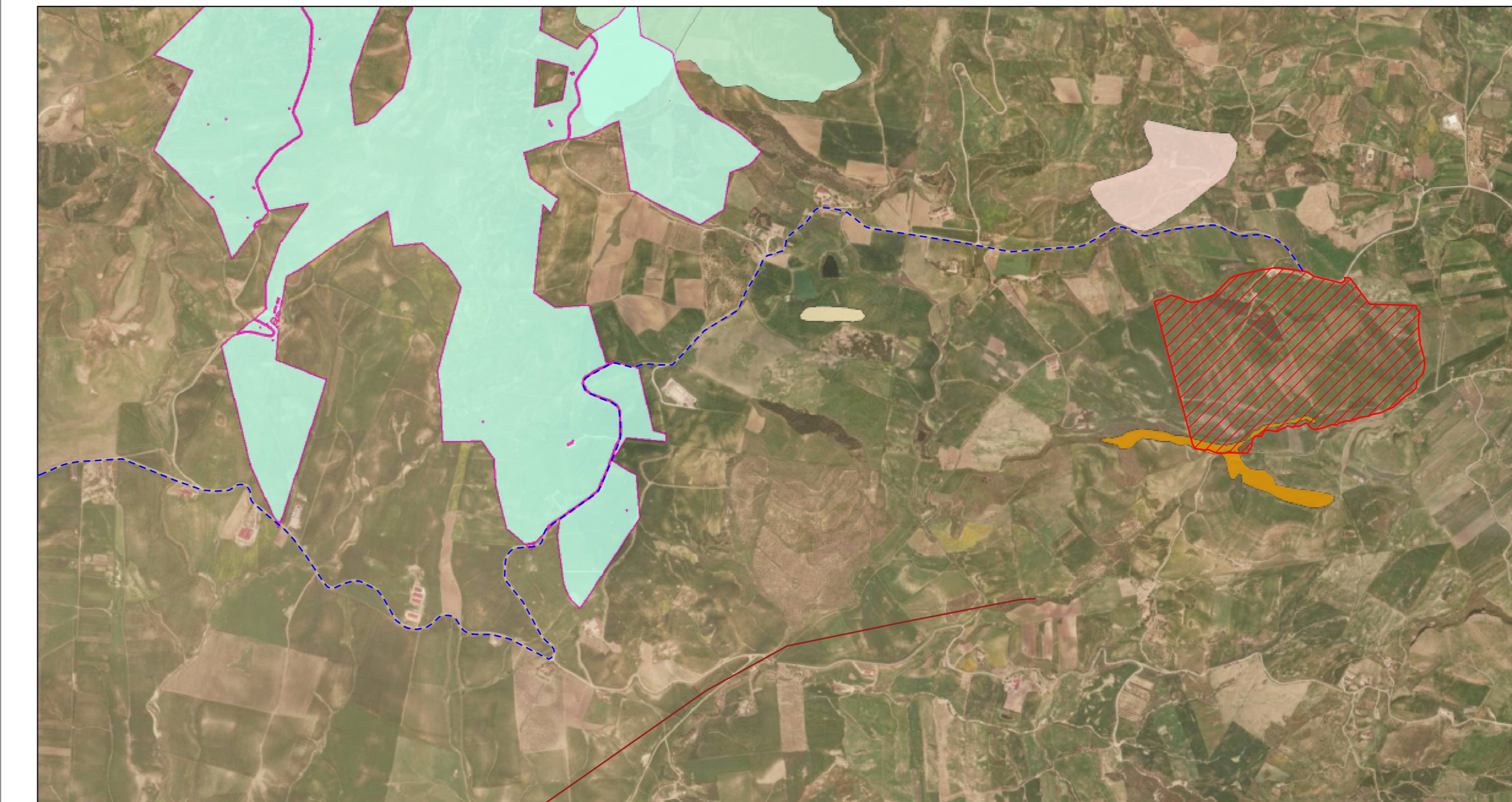


- Incendi 2007
- Incendi 2008
- Incendi 2009
- Incendi 2010
- Incendi 2011
- Incendi 2012
- Incendi 2013
- Incendi 2014
- Incendi 2015
- Incendi 2016
- Incendi 2017
- Incendi 2018
- Incendi 2019
- Incendi 2020
- Incendi 2021
- Incendi 2022

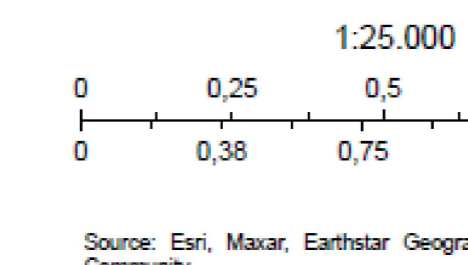


Comando del corpo forestale  
Masar, Microsoft

PARCO AGRIVOLTAICO AVANZATO  
CENSIMENTO INCENDI



- Incendi 2007
- Incendi 2008
- Incendi 2009
- Incendi 2010
- Incendi 2011
- Incendi 2012
- Incendi 2013
- Incendi 2014
- Incendi 2015
- Incendi 2016
- Incendi 2017
- Incendi 2018
- Incendi 2019
- Incendi 2020
- Incendi 2021
- Incendi 2022



Comando del corpo forestale  
Masar, Microsoft



LEGENDA:

	Cavidotto MT - Fibra ottica
	Area impianto agrovoltaiico
	Cabina di sezionamento
	Ampliamento a 36 kV
	SE RTN 380/150kV di Caltanissetta
	Cavidotto AT 36kV - Fibra ottica interno a opere di connessione
	Elettrodotto a 380kV DT "Chiaramonte Gulfi - Ciminna"
	Nuovi raccordi a 150kV - Tratto in cavo
	Nuovi raccordi a 150kV - Tratto aereo
	Elettrodotto esistente a 150kV "Mussomeli - Marianopoli"

**REPUBBLICA ITALIANA**  
**Regione Sicilia**  
**Comune di Petralia Sottana**

Progetto per la realizzazione di un impianto agrovoltaiico avanzato, denominato "Impianto Agrovoltaiico Avanzato Petralia Sottana", per la produzione di energia elettrica da fonte solare fotovoltaica della potenza complessiva di 40.57 MWp sito nel comune di Petralia Sottana (PA) in località "Ciamparella e Tudia" e delle relative opere connesse.  
**- PROGETTO DEFINITIVO -**

<b>Petralia S.r.l.</b> <small>Company of TOZZIgreen</small>	<b>COMMITTENTE</b> Petralia S.r.l. Capitale Sociale € 10.000,00 i.v. R.E.A. n. RA233435 VAT IT0702020397	<small>Scelta legale ad Uffici Amministrativi Via Regione Siciliana, 02 - 48123 Mazzano (RA) Italy tozzi.reg@regiamat.it Tel. +39 0544 525311 Fax. +39 0544 525319 www.tozzi-green.com</small>
--	--	--

	<b>PROGETTAZIONE</b> I.C.A. engineering s.r.l. C.F. P. IVA 01718020868 Sede legale Via. Mata, 5 - 93100 Caltanissetta (CL) Tel. 0934 505660 fax 0934 505664 email info@icaingeering.it www.icaingeering.it	<small>Organizzazione con Sistema di Gestione per la Qualità certificato secondo la norma UNI EN ISO 9001:2015</small>
--	---	--

<b>PROGETTAZIONE GENERALE</b> Ing. Fabio S. Corvo	<b>ELABORATO</b>	
<b>PROGETTAZIONE STRUTTURALE</b> Ing. Fabio S. Corvo Ing. Fabio S. Corvo	<b>INQUADRAMENTO TERRITORIALE CENSIMENTO INCENDI</b>	
<b>PROGETTAZIONE VARIANTE</b> Ing. Fabio S. Corvo	<b>PROGETTAZIONE:</b>	
<b>STUDIO DI IMPATTO AMBIENTALE</b> Ing. Fabio S. Corvo		
<b>STUDIO GEOLOGICO</b> Ing. Geo. Maurizio M. Rizzo		
<b>STUDIO GEOMORFOLOGICO</b> Ing. Geo. Giuseppe Maria Vincenzo La Posta Ing. Geo. Vincenzo Canale		
<b>COORDINAMENTO PER LA SICUREZZA</b> Ing. Fabio S. Corvo		
<b>VERIFICA PRELIMINARE INTERESSE ARCHEOLOGICO</b> Ing. Filippo Ianni		
<b>COLLABORAZIONE S.I.A. ED ELABORAZIONI GRAFICHE</b> Arch. Giovanni La Russa		
<b>ASSICURAZIONE QUALITÀ</b> Ing. Fabio S. Corvo	<b>COMMITTENTE</b> 	<b>Scalae</b> 1:25'000
	<b>Pratica</b> 261pr	<b>Codice elaborato</b> RS06EP00024A0

B			
A	FEBBRAIO 2024	PRIMA EMISSIONE	FABIO S. CORVO
Rev	Data	Motivazione	Redatto
		Verificato	CINZIA CICCHITTI
		Approvato	FABIO TORREGROSSA
		Autorizzato	CRISTIANO VITALI

Questo documento è di nostra proprietà esclusiva. E' proibita la riproduzione anche parziale e la cessione a terzi senza la nostra autorizzazione.