

LEGENDA:

	Area Cabina di sezionamento
	SE RTN 380/150kV di Cattanissetta
	Ampliamento a 36 kV
	Cavidotto AT 38kV - Fibra ottica interno a opere di connessione
	Nuovi raccordi a 150kV - Tratto in cavo
	Elettrodotto a 380kV DT "Chiaramonte Gulfi - Ciminna"
	Nuovi raccordi a 150kV - Tratto aereo
	Attraversamento in T.O.C.
	Tubazione acquedotto
	Tubazioni e scoline
	Ponti e manufatti



Progetto per la realizzazione di un impianto agrivoltico avanzato, denominato "Impianto Agrivoltico Avanzato Petralia Sottana", per la produzione di energia elettrica da fonte solare fotovoltaica della potenza complessiva di 40,57 MWp sito nel comune di Petralia Sottana (PA) in località "Ciamparella e Tudia" e delle relative opere connesse.
- PROGETTO DEFINITIVO -

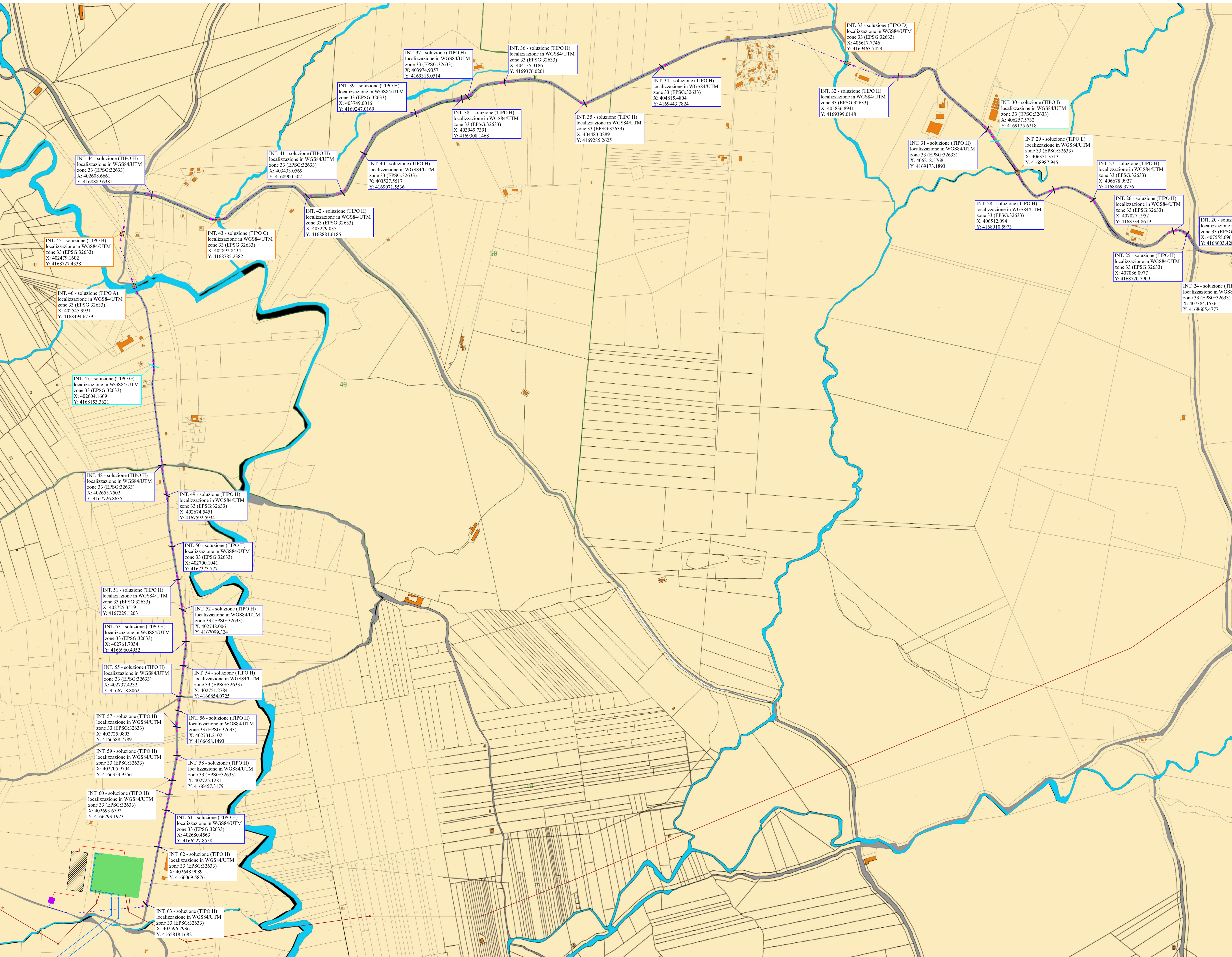
Petralia S.r.l.	COMMITTENTE Petralia S.r.l. Capitale Sociale € 10.000.000 i.v. R.E.A. n. 06324230915 VIA TITO LUCANO, 10 06100 PERUGIA (PG)	Sede legale ed Uffici Amministrativi Via Brigata Trapani - 05 - 48123 Mezzano (PA) Italy Tel: +39 0944 625311 Fax: +39 0944 625319 www.tozzi-green.com
------------------------	---	--

ICA engineering	PROGETTAZIONE I.C.A. engineering s.r.l. C.F. 07704101000 Via S. Maria Maddalena, 8 - 03100 CATANZARRE (CT) Tel. 0342 05640 - fax 0342 05664 e-mail: ica@icaingen.it www.icaingen.it	ELABORATO PLANIMETRIA PERCORSO CAVIDOTTO E ATTRAVERSAMENTI CORSI D'ACQUA - SU CATASTALE 2 DI 2
------------------------	--	---

PROGETTAZIONE GENERALE Ing. Fabio S. Cervo	PROGETTAZIONE STRUTTURALE Ing. Fabio S. Cervo	PROGETTAZIONE IMBALLI Ing. Fabio S. Cervo	PROGETTAZIONE AMBIENTALE Ing. Fabio S. Cervo	PRODOTTORE DOCUMENTI Ing. Fabio S. Cervo	COORDINAMENTO PER LA SICUREZZA Ing. Fabio S. Cervo	VERIFICA PREVENTIVA INTERESSI ARCHEOLOGICI Ing. Fabio S. Cervo	COLLABORAZIONE S.I.A. ED ELABORAZIONI GRAFICHE Ing. Fabio S. Cervo	COORDINAZIONE QUALITÀ Ing. Fabio S. Cervo
COMMITTENTE			Scala	Planica	Codice elaborato			
			1:5'000	261pr	RS06EPD0063AO			

B	FEBBRAIO 2024	PRIMA EMISSIONE	FABIO S. CERVO	CINDA CICCHETTI	FABIO TORREGGIOLA	CRISTIANO VITALI
Rev.	DATA	Motivazione	Redatto	Verificato	Approvato	Autorizzato

Questo documento è di nostra proprietà esclusiva. È proibita la riproduzione anche parziale e la cessione a terzi senza la nostra autorizzazione.



INT. 33 - soluzione (TIPO D) localizzazione in WGS84/UTM zone 33 (EPSG:32633)
X: 405617.7746
Y: 4169463.7429

INT. 32 - soluzione (TIPO H) localizzazione in WGS84/UTM zone 33 (EPSG:32633)
X: 405836.8941
Y: 4169399.0148

INT. 30 - soluzione (TIPO I) localizzazione in WGS84/UTM zone 33 (EPSG:32633)
X: 406257.5732
Y: 4169125.6218

INT. 29 - soluzione (TIPO E) localizzazione in WGS84/UTM zone 33 (EPSG:32633)
X: 406351.3713
Y: 4168987.945

INT. 27 - soluzione (TIPO H) localizzazione in WGS84/UTM zone 33 (EPSG:32633)
X: 406678.9927
Y: 4168869.3776

INT. 26 - soluzione (TIPO H) localizzazione in WGS84/UTM zone 33 (EPSG:32633)
X: 407027.1952
Y: 4168734.8619

INT. 20 - soluzione localizzazione in V zone 33 (EPSG:32633)
X: 407555.6967
Y: 4168663.4287

INT. 24 - soluzione (TIPO H) localizzazione in WGS84/UTM zone 33 (EPSG:32633)
X: 407384.1536
Y: 4168605.4777

INT. 25 - soluzione (TIPO H) localizzazione in WGS84/UTM zone 33 (EPSG:32633)
X: 407086.0977
Y: 4168720.7909

INT. 28 - soluzione (TIPO H) localizzazione in WGS84/UTM zone 33 (EPSG:32633)
X: 406512.094
Y: 4168910.5973

INT. 31 - soluzione (TIPO H) localizzazione in WGS84/UTM zone 33 (EPSG:32633)
X: 406218.5768
Y: 4169173.1893

INT. 34 - soluzione (TIPO H) localizzazione in WGS84/UTM zone 33 (EPSG:32633)
X: 40483.54804
Y: 4169443.7824

INT. 35 - soluzione (TIPO H) localizzazione in WGS84/UTM zone 33 (EPSG:32633)
X: 404483.0289
Y: 4169285.2625

INT. 36 - soluzione (TIPO H) localizzazione in WGS84/UTM zone 33 (EPSG:32633)
X: 404135.3186
Y: 4169376.0201

INT. 37 - soluzione (TIPO H) localizzazione in WGS84/UTM zone 33 (EPSG:32633)
X: 403974.9357
Y: 4169315.0514

INT. 38 - soluzione (TIPO H) localizzazione in WGS84/UTM zone 33 (EPSG:32633)
X: 403949.2391
Y: 4169308.1468

INT. 39 - soluzione (TIPO H) localizzazione in WGS84/UTM zone 33 (EPSG:32633)
X: 403749.0016
Y: 4169247.0169

INT. 40 - soluzione (TIPO H) localizzazione in WGS84/UTM zone 33 (EPSG:32633)
X: 403527.5517
Y: 4169071.5536

INT. 41 - soluzione (TIPO H) localizzazione in WGS84/UTM zone 33 (EPSG:32633)
X: 402892.8434
Y: 4169000.502

INT. 42 - soluzione (TIPO H) localizzazione in WGS84/UTM zone 33 (EPSG:32633)
X: 403279.035
Y: 4168881.6185

INT. 43 - soluzione (TIPO C) localizzazione in WGS84/UTM zone 33 (EPSG:32633)
X: 402892.8434
Y: 4168785.2382

INT. 44 - soluzione (TIPO H) localizzazione in WGS84/UTM zone 33 (EPSG:32633)
X: 402608.6661
Y: 4168889.6381

INT. 45 - soluzione (TIPO B) localizzazione in WGS84/UTM zone 33 (EPSG:32633)
X: 402479.1602
Y: 4168727.4338

INT. 46 - soluzione (TIPO A) localizzazione in WGS84/UTM zone 33 (EPSG:32633)
X: 402545.9931
Y: 4168494.6779

INT. 47 - soluzione (TIPO G) localizzazione in WGS84/UTM zone 33 (EPSG:32633)
X: 402604.1669
Y: 4168153.3621

INT. 48 - soluzione (TIPO H) localizzazione in WGS84/UTM zone 33 (EPSG:32633)
X: 402655.7502
Y: 4167726.8635

INT. 49 - soluzione (TIPO H) localizzazione in WGS84/UTM zone 33 (EPSG:32633)
X: 402674.5451
Y: 4167592.5934

INT. 50 - soluzione (TIPO H) localizzazione in WGS84/UTM zone 33 (EPSG:32633)
X: 402700.1041
Y: 4167373.777

INT. 51 - soluzione (TIPO H) localizzazione in WGS84/UTM zone 33 (EPSG:32633)
X: 402725.3519
Y: 4167229.1203

INT. 52 - soluzione (TIPO H) localizzazione in WGS84/UTM zone 33 (EPSG:32633)
X: 402748.006
Y: 4167099.324

INT. 53 - soluzione (TIPO H) localizzazione in WGS84/UTM zone 33 (EPSG:32633)
X: 402761.7184
Y: 4166960.4952

INT. 54 - soluzione (TIPO H) localizzazione in WGS84/UTM zone 33 (EPSG:32633)
X: 402781.2784
Y: 4166854.0725

INT. 55 - soluzione (TIPO H) localizzazione in WGS84/UTM zone 33 (EPSG:32633)
X: 402737.4232
Y: 4166718.8062

INT. 56 - soluzione (TIPO H) localizzazione in WGS84/UTM zone 33 (EPSG:32633)
X: 402731.2102
Y: 4166658.1493

INT. 57 - soluzione (TIPO H) localizzazione in WGS84/UTM zone 33 (EPSG:32633)
X: 402725.9803
Y: 4166588.7789

INT. 58 - soluzione (TIPO H) localizzazione in WGS84/UTM zone 33 (EPSG:32633)
X: 402725.1291
Y: 4166457.3179

INT. 59 - soluzione (TIPO H) localizzazione in WGS84/UTM zone 33 (EPSG:32633)
X: 402705.9704
Y: 4166353.9256

INT. 60 - soluzione (TIPO H) localizzazione in WGS84/UTM zone 33 (EPSG:32633)
X: 402693.6792
Y: 4166293.1923

INT. 61 - soluzione (TIPO H) localizzazione in WGS84/UTM zone 33 (EPSG:32633)
X: 402680.4563
Y: 4166227.8558

INT. 62 - soluzione (TIPO H) localizzazione in WGS84/UTM zone 33 (EPSG:32633)
X: 402648.9089
Y: 4166069.3876

INT. 63 - soluzione (TIPO H) localizzazione in WGS84/UTM zone 33 (EPSG:32633)
X: 402596.7936
Y: 4165818.1682