



**REPUBBLICA ITALIANA**  
**Regione Sicilia**  
**Comune di Petralia Sottana**



Progetto per la realizzazione di un impianto agrivoltaico avanzato, denominato "Impianto Agrivoltaico Avanzato Petralia Sottana", per la produzione di energia elettrica da fonte solare fotovoltaica della potenza complessiva di 40,57 MWp sito nel comune di Petralia Sottana (PA) in località "Ciampanella e Tudia" e delle relative opere connesse.  
**- PROGETTO DEFINITIVO -**

**Petralia S.r.l.**

*a Company of TOZZIgreen*

**COMMITTENTE**

Petralia S.r.l.  
Capitale Sociale € 10.000,00 i.v.  
R.E.A. n. RA-253435  
VAT IT02762620397

Tel. +39 0544 525311

Sede legale ed Uffici Amministrativi  
Via Brigata Ebraica, 50 - 48123 Mezzano (RA) Italy  
tozzi.re@legalmail.it

Fax. +39 0544 525319

www.tozzigreen.com



**PROGETTAZIONE**

I.C.A. engineering s.a.s.  
C.F./P.IVA 01718630856  
Sede legale Via Malta, 5 - 93100 Caltanissetta (CL)  
tel. 0934-556646\ fax 0934-555464  
e-mail info@icaengineering.it  
www.icaengineering.it

Organizzazione con Sistema di  
Gestione per la Qualità  
Certificato UNI EN ISO  
9001:2015 (certificato n. 3847  
rilasciato da ISE. CERT. SRL)

PROGETTAZIONE GENERALE  
Ing. Fabio S. Corvo  
Ing. Dario D. Corvo

PROGETTAZIONE STRUTTURALE  
Ing. Fabio S. Corvo  
Ing. Fabio Alabiso

PROGETTAZIONE VIABILITA'  
Ing. Dario D. Corvo

STUDIO DI IMPATTO AMBIENTALE  
Ing. Fabio S. Corvo

STUDIO GEOLOGICO  
dott.geol. Massimiliano M. Rizzo

STUDIO AGRONOMICOM  
dott.for. Giacomo Maria Vincenzo Lo Piccolo  
dott.for. Vincenzo Caruana

COORDINAMENTO PER LA SICUREZZA  
Ing. Dario D. Corvo

VERIFICA PREVENTIVA INTERESSE ARCHEOLOGICO  
dott. Filippo Ianni

COLLABORAZIONE S.I.A. ED ELABORAZIONI GRAFICHE  
Arch. Giovanni La Rocca

ASSICURAZIONE QUALITA'  
Ing. Fabio S. Corvo

ELABORATO

**REPORT FOTOGRAFICO ANTE  
OPERAM E FOTOINSERIMENTI POST  
OPERAM**

PROGETTAZIONE:



COMMITTENTE



Scala

Pratica

Codice elaborato

**261pr**

**RS06SIA0008A0**

B						
A	FEBBRAIO 2024	PRIMA EMISSIONE	FABIO S. CORVO	CINZIA CICCHITTI	FABIO TORREGROSSA	CRISTIANO VITALI
Rev	Data	Motivazione	Redatto	Verificato	Approvato	Autorizzato

Questo documento e' di nostra proprieta' esclusiva. E' proibita la riproduzione anche parziale e la cessione a terzi senza la nostra autorizzazione.



# AGROVOLTAICO PETRALIA SOTTANA

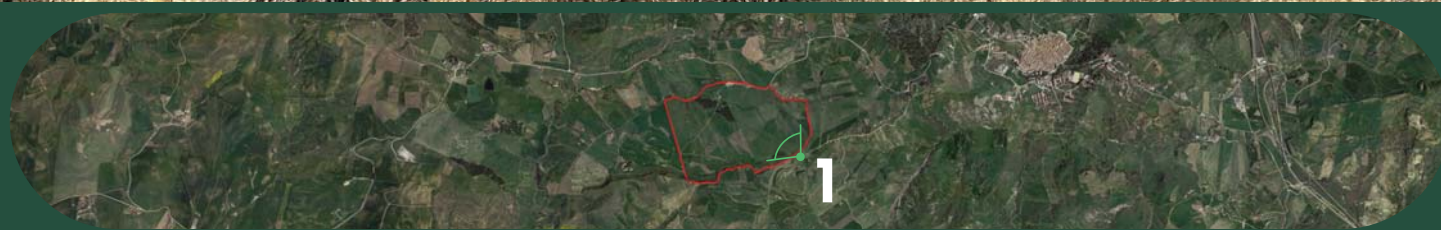


1A. ANTE OPERAM

Sistema di coordinate  
WGS84

37,67071° lat  
14,00262° lon

Foto scattata da una strada  
in terra battuta al confine sud  
del parco.



1P. POST OPERAM





2A. ANTE OPERAM



2P. POST OPERAM

Sistema di coordinate  
WGS84

37,73842° lat  
14,00801° lon

Foto scattata dall'autostrada  
Palermo-Catania A19.





**Sistema di coordinate  
WGS84  
37,72817° lat  
14,02929° lon**

**Foto scattata dall'autostrada  
Palermo-Catania A19.**



Sistema di coordinate  
WGS84

37,72147° lat  
14,03652° lon

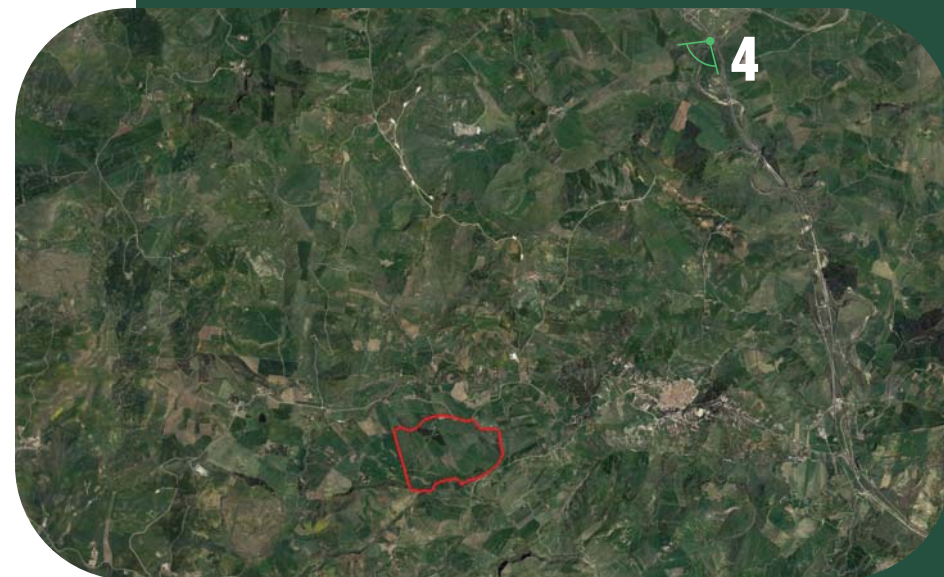
Foto scattata dall'autostrada  
Palermo-Catania A19.



4P. POST OPERAM



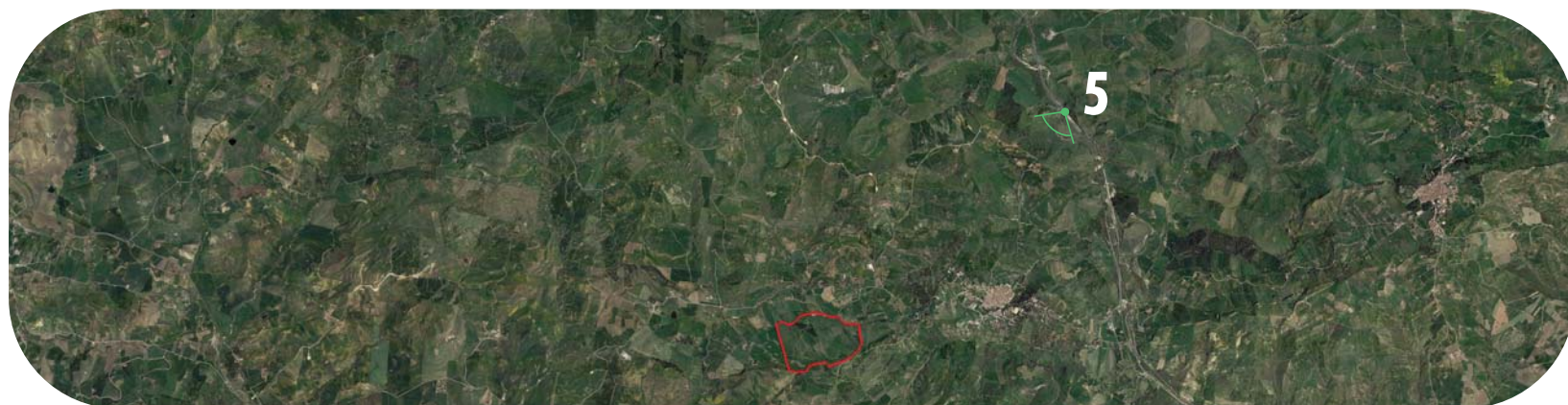
4A. ANTE OPERAM



4



5A. ANTE OPERAM



Sistema di coordinate  
WGS84

**37,70637° lat**

**14,04405° lon**

Foto scattata dall'autostrada  
Palermo-Catania A19.



5P. POST OPERAM



6A. ANTE OPERAM



Sistema di coordinate  
WGS84

37,68576° lat  
14,05186° lon

Foto scattata dall'autostrada  
Palermo-Catania A19.



6P. POST OPERAM



7A. ANTE OPERAM



Sistema di coordinate  
WGS84

37,68060° lat

14,02838° lon

Foto scattata dal belvedere "Largo  
calvario" nel paese di Resuttano.



7P. POST OPERAM





8A. ANTE OPERAM

Sistema di coordinate  
WGS84

37,67547° lat

14,01484° lon

Foto scattata dalla strada provinciale  
SP10.



8B. POST OPERAM





9P. POST OPERAM



9A. ANTE OPERAM

Sistema di coordinate  
WGS84

37,67155° lat

14,00466° lon

Foto scattata da una strada in terra  
battuta al confine sud del parco.



Sistema di coordinate  
WGS84

**37,66670° lat**  
**14,99939° lon**

Foto scattata da una strada  
in terra battuta a sud del  
confine del parco.



10P. POST OPERAM



10A. ANTE OPERAM





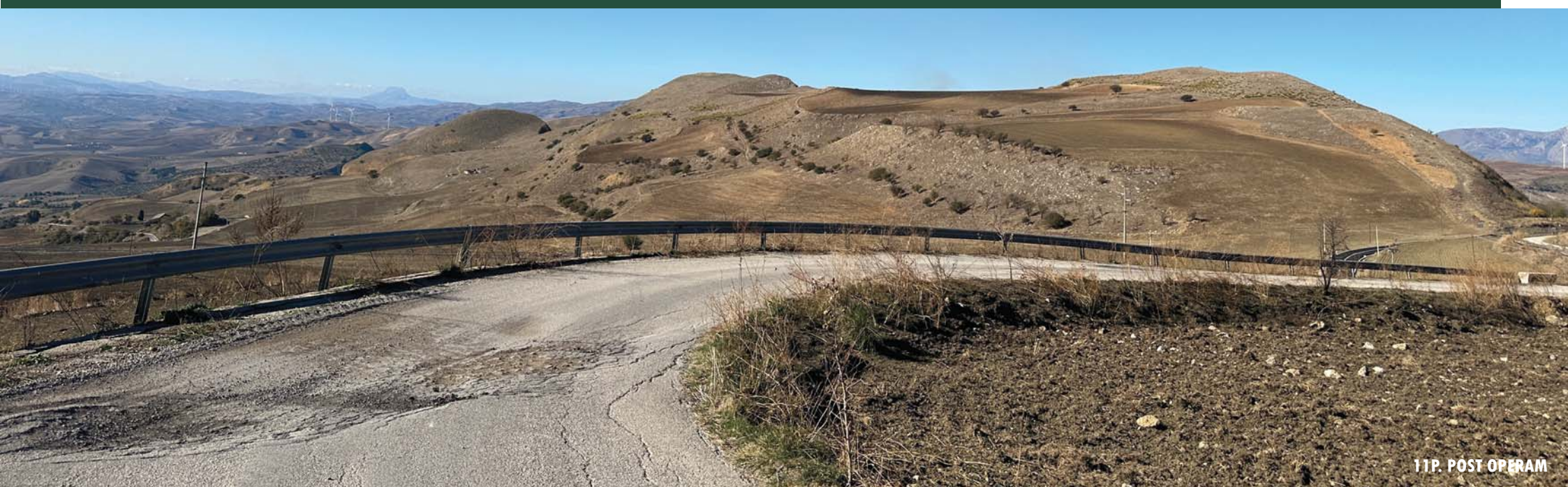
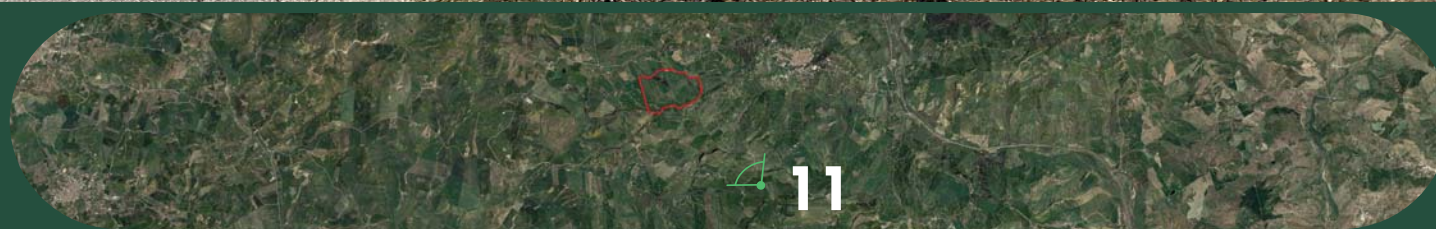


11A. ANTE OPERAM

Sistema di coordinate  
WGS84

37,65409° lat  
14,01911° lon

Foto scattata da una strada  
di panoramicità a sud del  
parco.

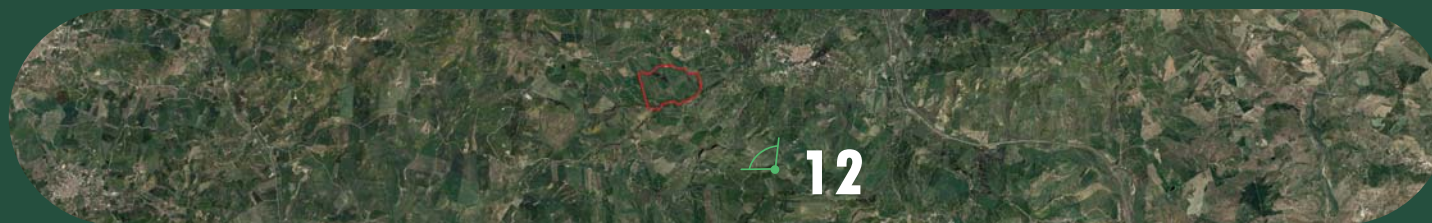


11P. POST OPERAM





12A. ANTE OPERAM



Sistema di coordinate  
WGS84

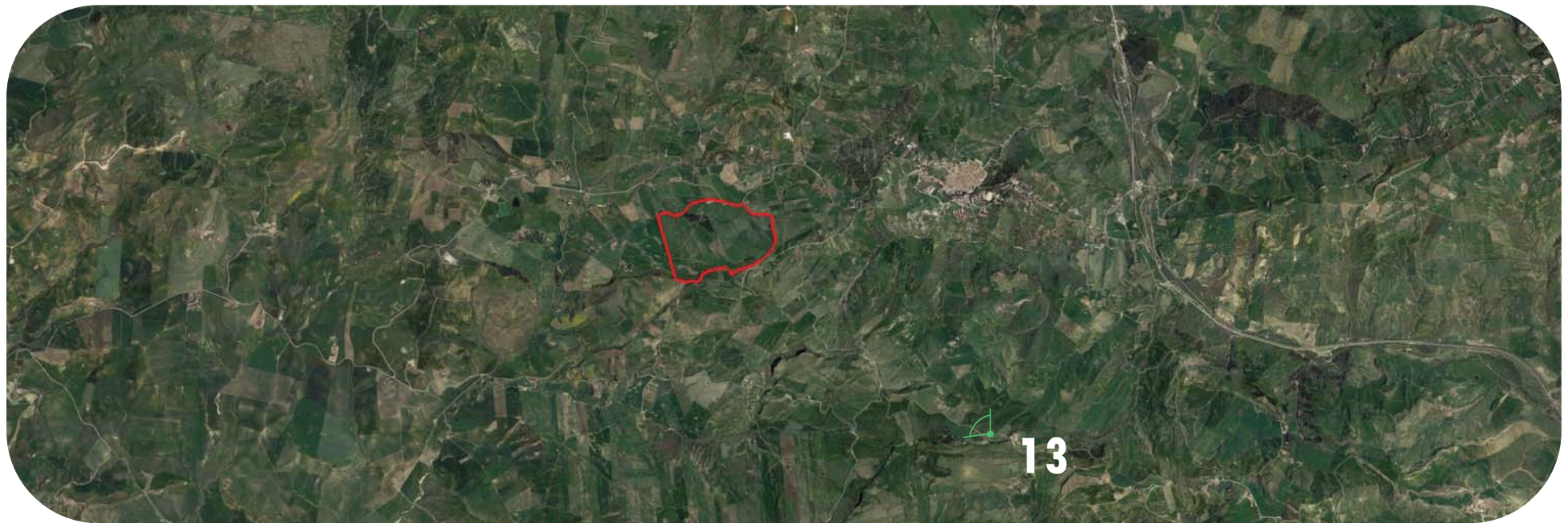
Foto scattata da una strada  
di panoramicità a sud del  
parco.

**37,65582° lat**  
**14,02273° lon**



12P. POST OPERAM





13A. ANTE OPERAM



13P. POST OPERAM



Sistema di coordinate  
WGS84

37,65170° lat  
14,03528° lon

Foto scattata da una strada  
di panoramicità a sud del  
parco.





14A. ANTE OPERAM



14P. POST OPERAM



Sistema di coordinate  
WGS84  
**37,67951° lat**  
**14,00356° lon**

Foto scattata dalla Strada  
Provinciale SP121.





15A. ANTE OPERAM

Sistema di coordinate  
WGS84

37,67678° lat  
14,99905° lon

Foto scattata dalla Strada  
Provinciale SP121.



15P. POST OPERAM





16A. ANTE OPERAM

Sistema di coordinate  
WGS84  
37,67857° lat  
14,97784° lon

Foto scattata dalla Strada  
Provinciale SP121.



16P. POST OPERAM





17A. ANTE OPERAM



Sistema di coordinate  
WGS84

**37,67828° lat**

**13,96612° lon**

Foto scattata dalla località Tudia  
dove è segnalato un insediamento  
greco.

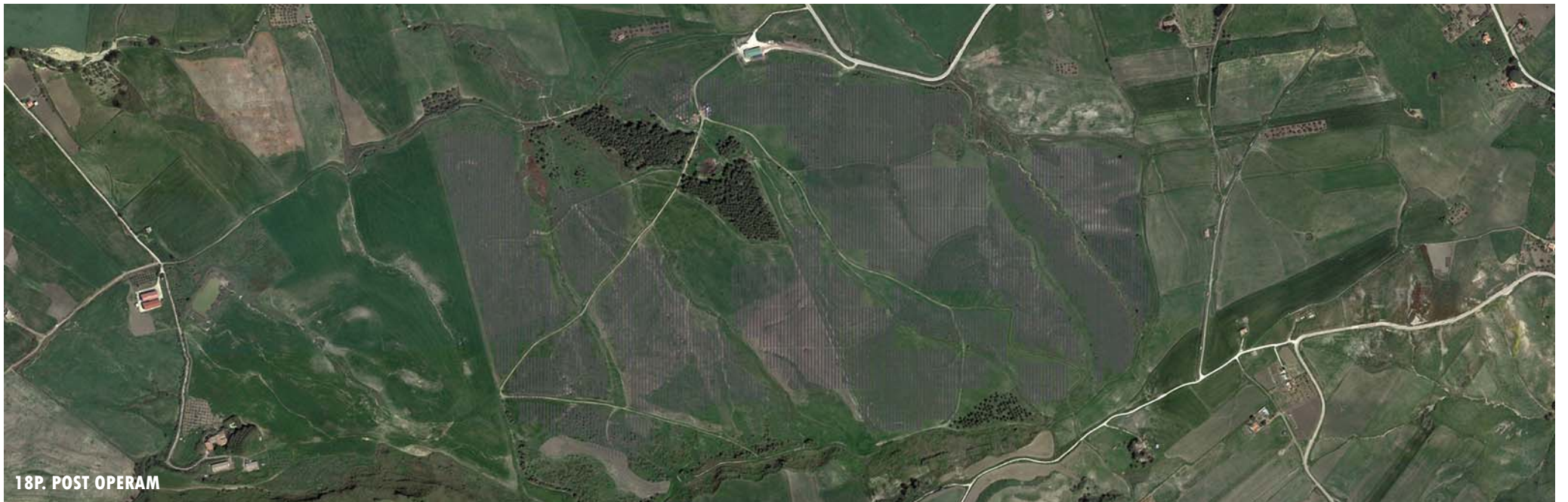


17P. POST OPERAM





18A. ANTE OPERAM



18P. POST OPERAM