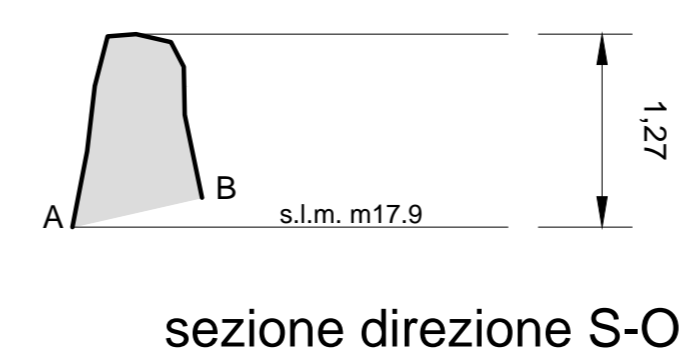
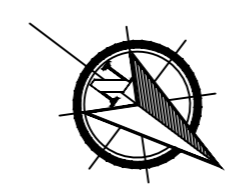
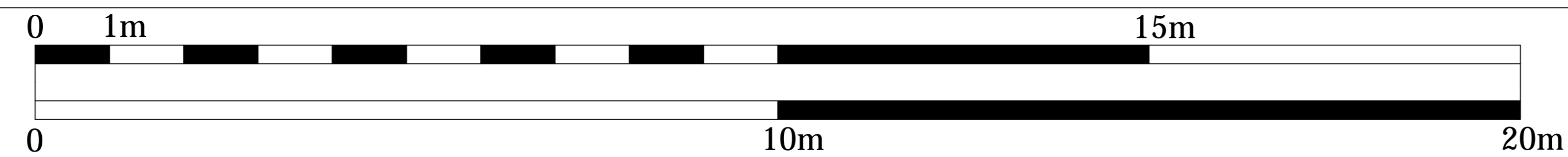


RILIEVO VOLUMETRICO



scala: 1:50

VISTA FOTOGRAFICA GENERALE

NW

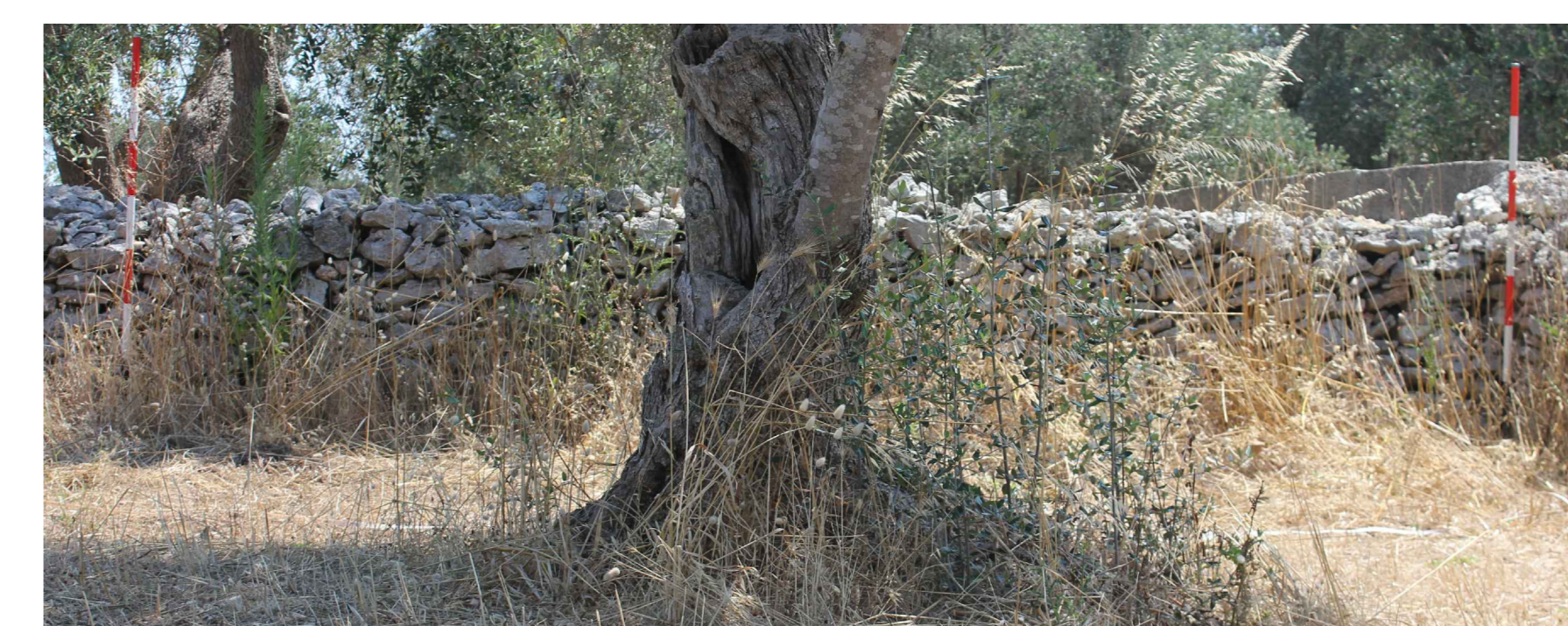


SE

prospetto generale S-O

scala: 1:50

VISTA FOTOGRAFICA DI DETTAGLIO



02

03

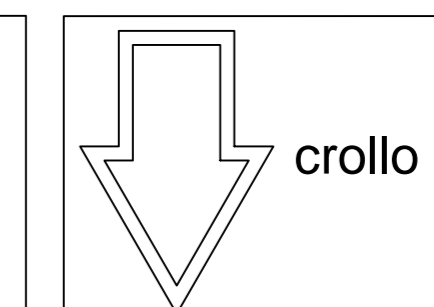
04

prospetto di dettaglio S-O

scala: 1:25

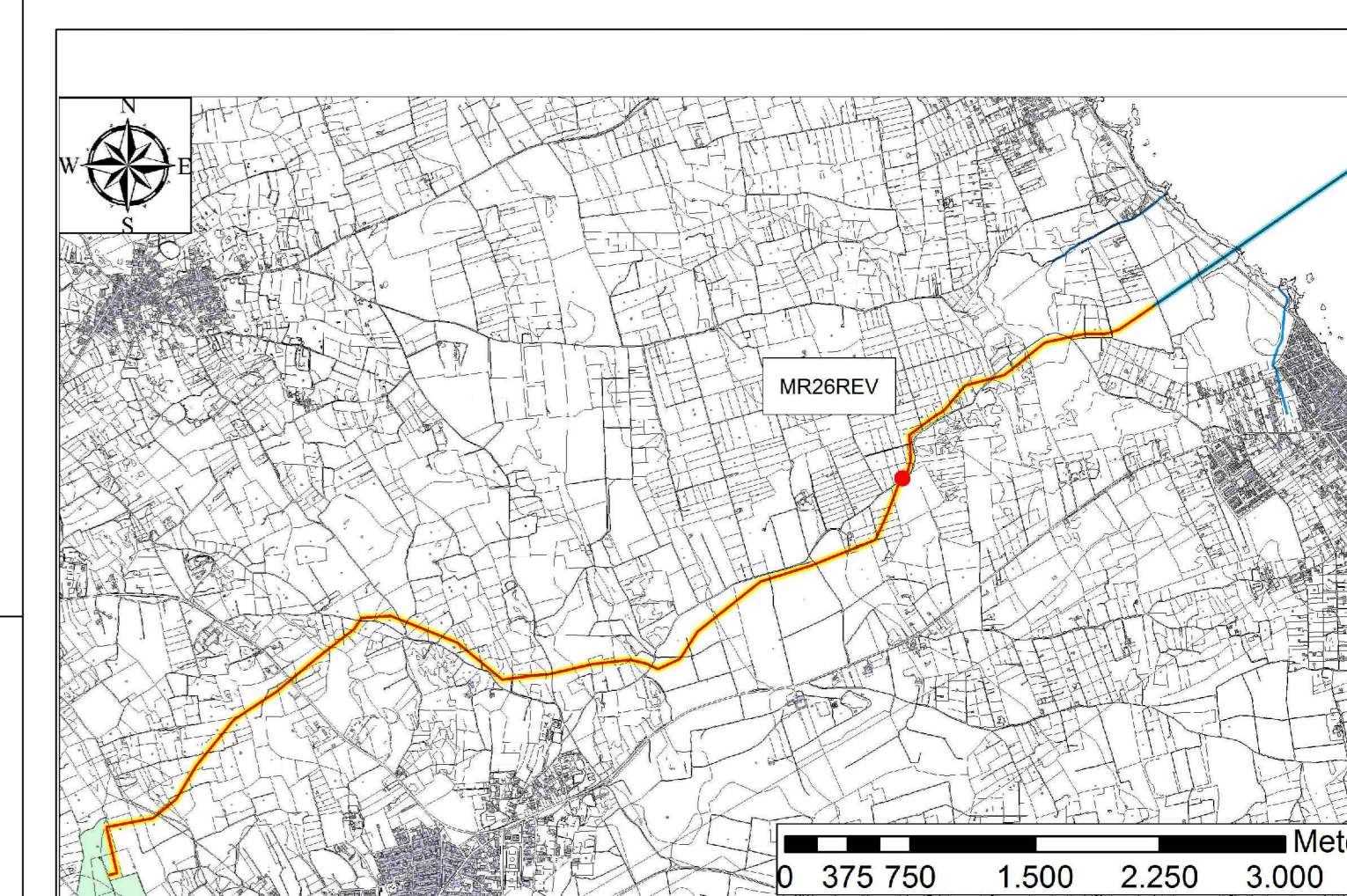
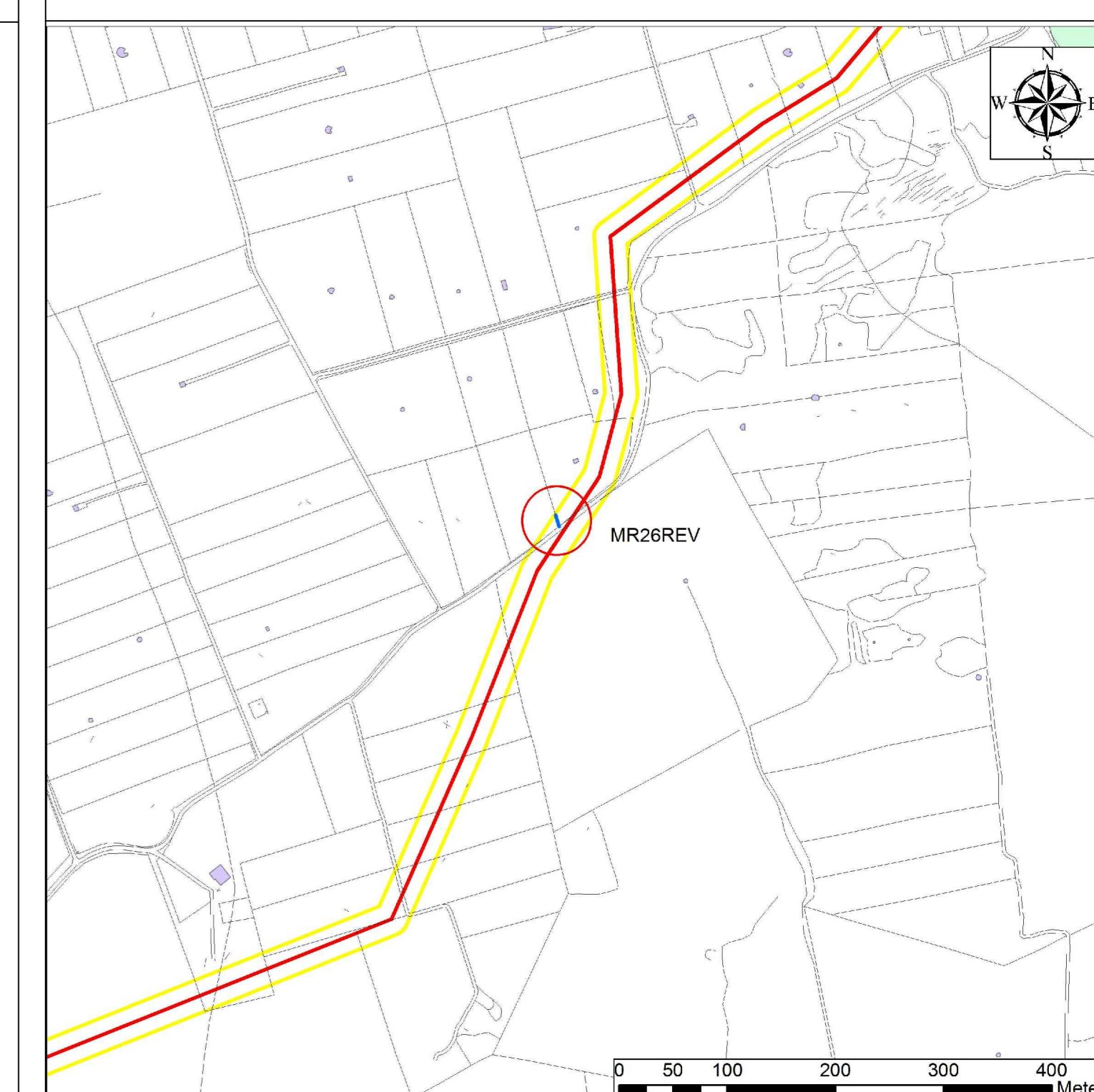


Muro orientato NordOvest-SudEst. Entrambi i paramenti risultano essere ben visibili. Il muro è costituito da pietre di diverse dimensioni irregolari con spigoli non vivi, e lastre di pietra calcarea. I paramenti, hanno uguale tessitura. Il paramento Sud-Ovest possiede una tessitura abbastanza ordinata fatta per stratificazione, composta da pietre di diverse dimensioni irregolari con spigoli non vivi, e lastre di pietra calcarea, con poco spazio tra i costitutivi. La base del paramento verso nord è costituita da lastre di pietra calcarea allettate di piatto. La parte superiore risulta essere più omogenea di altri muretti anche se irregolare, ed è composta da pietre più piccole e frammenti di ceramica comune moderna utilizzati per regolarizzare la superficie.



- Microtunnel
- Corridoio 30m
- Tracciato di Progetto

Tipologia 3 - Accumulazione a stratificazione con tessitura mediamente disordinata..



PROGETTO: TRANS ADRIATIC PIPELINE		APPENDICE 5 TAVOLA 046 - DOCUMENTAZIONE DEL MURO A SECCO MR26REV	
DATA: 08/03/2014	OPERAZIONE PER PROCEDURA VIA	STATO: ESAT	FOLIO: 1 of 1
AUTORE: TAP	VERIFICAZIONE: TAP	APPROVATO: TAP	REVISIONI: 01
CLIENTE: TRANS ADRIATIC PIPELINE	LOCALITÀ: IAL00 - ERM - 643 - Y - TAE - 1000 / 0107	TIPOLOGIA: MUR	DATA: 08/03/2014
ATTIVITÀ: ENVIRONMENTAL RESOURCES MANAGEMENT	RESPONSABILE: MARIO DI LORO	AUTORE: TAP	DATA: 08/03/2014