

LEGENDA

Forme antropiche

- Rilevati ferroviari, rilevati da infrastrutture stradali esistenti e per la realizzazione della stessa pedemontana
- Muro a secco

Forme gravitative

- Corpo di frana da colamento (attiva)
- Corpo di frana da colamento (quiescente)
- Scarpata di frana

Depositi quaternari e forme dovute alle acque superficiali

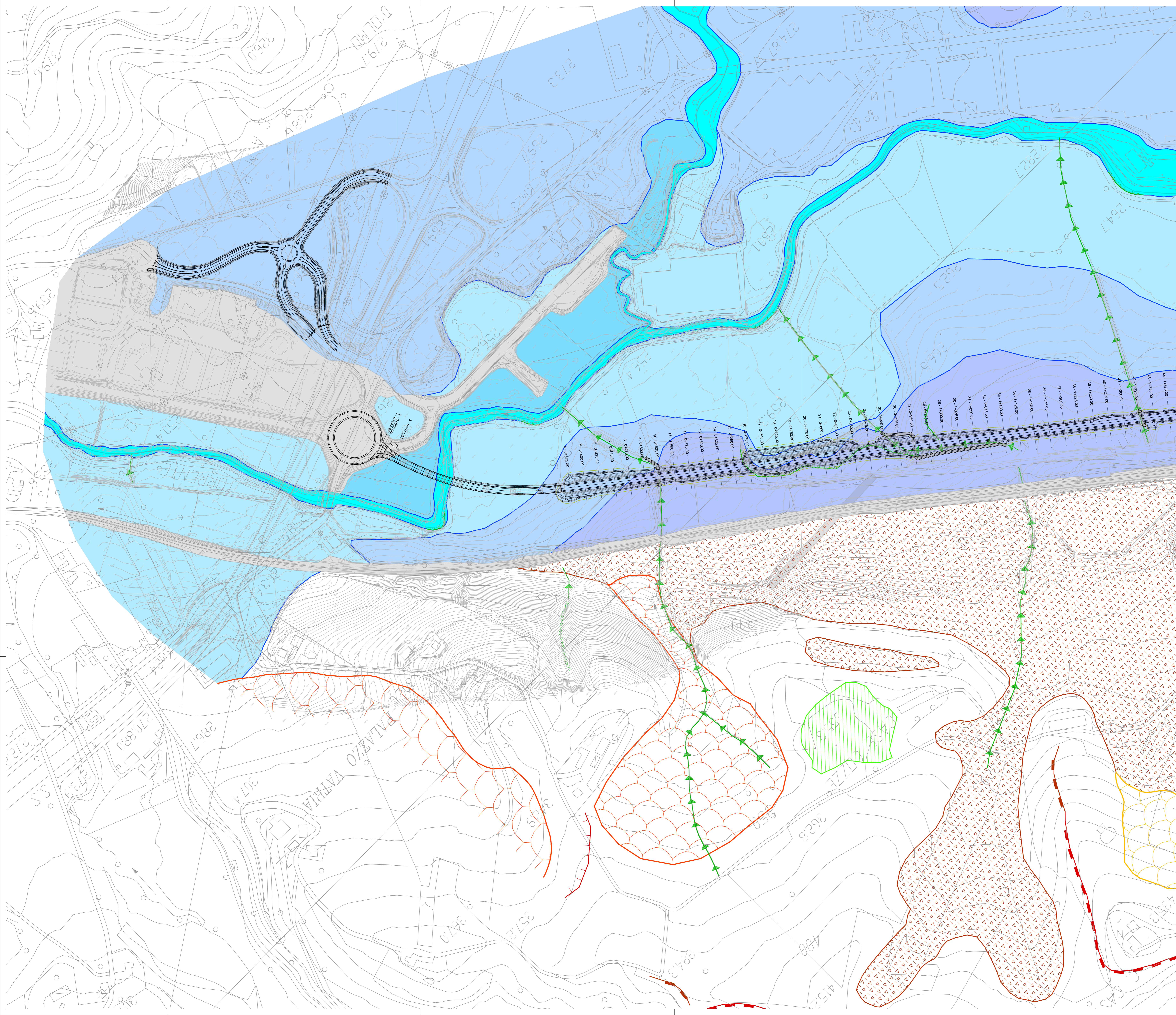
- Depositi di origine eluvio colluviale
- Alluvioni attuali
- Alluvioni terrazzate di IV ordine
- Alluvioni terrazzate di III ordine
- Alluvioni terrazzate di II ordine
- Specchi d'acqua
- Ripiano di erosione
- Orlo di terrazzo
- Solco di ruscellamento concentrato
- Vallecola a fondo concavo
- Vallecola a V
- Erosione laterale di sponda

Forme strutturali

- Scarpata di linea di faglia

Forme poligeniche

- Scarpata poligenica



Sanas
GRUPPO FS ITALIANE

Direzione Progettazione e Realizzazione Lavori

PEDEMONTANA DELLE MARCHE
TRATTO FABRIANO EST (S.S. 76 CAMPO DELL'OLMO) -
SASSOFERRATO (SP16 BERBENTINA)
1°STRALCIO: FABRIANO EST - FABRIANO OVEST

PROGETTO DEFINITIVO

COD. AN261

PROGETTAZIONE: ATI SINTAGMA - GP INGEGNERIA - ENGEKO - GDG - ICARIA

IL RESPONSABILE DELL'INTEGRAZIONE DELLE PRESTAZIONI SPECIALISTICHE:
 Dott. Ing. Giorgio Galducci
 Ordine degli Ingegneri della Prov. di Roma n° 14035

IL PROGETTISTA:
 Dott. Ing. Dotti/Vicini/Truffini
 Ordine degli Ingegneri della Prov. di Perugia A659

IL GEOLOGO:
 Dott. Geol. Salvatore Manno
 Ordine dei Geologi del Lazio n. 1009

IL COORDINATORE PER LA SICUREZZA IN FASE DI PROGETTAZIONE:
 Dott. Ing. Filippo Pambianco
 Ordine degli Ingegneri della Prov. di Perugia n° A3373

Responsabile di Progetto:
 Pianificatore Territoriale Marco Colazza

IR.U.P.
 Dott. Ing. Vincenzo Catone

IL GRUPPO DI PROGETTAZIONE:

MANFATTI FABRIA:

Sintagma
 Dott. Ing. N. Geronzi
 Dott. Ing. V. Truffini
 Dott. Ing. F. Santarelli
 Dott. Ing. E. Santarelli
 Dott. Ing. L. Scapellato
 Dott. Ing. M. Manno
 Dott. Ing. F. Pambianco

GP INGENNERIA
 Dott. Ing. G. Galducci
 Dott. Ing. G. Galducci
 Dott. Ing. G. Galducci
 Dott. Ing. G. Galducci
 Dott. Ing. G. Galducci
 Dott. Ing. G. Galducci
 Dott. Ing. G. Galducci

ENGEKO
 Dott. Ing. C. Galducci
 Dott. Ing. C. Galducci
 Dott. Ing. C. Galducci
 Dott. Ing. C. Galducci
 Dott. Ing. C. Galducci
 Dott. Ing. C. Galducci
 Dott. Ing. C. Galducci

ICARIA
 Dott. Ing. G. Galducci
 Dott. Ing. G. Galducci
 Dott. Ing. G. Galducci
 Dott. Ing. G. Galducci
 Dott. Ing. G. Galducci
 Dott. Ing. G. Galducci
 Dott. Ing. G. Galducci

STUDIO GEOLOGICO GEOTECNICO
 GEOLOGIA
 Carta morfologica - Tav. 1/3

CODICE PROGETTO	DATA	NOME FILE	REVISIONE	SCALA:	
DPAN261D23		70527PGE03044	A	1:2.000	
D					
C					
A					
REV.	DESCRIZIONE	DATA	REDATTO	VERIFICATO	APPROVATO