

**KEY PLAN**

**LEGENDA**

**INTERVENTI DI INSERIMENTO PAESAGGISTICO AMBIENTALE**

**INT.1** **INTERVENTO 1: Sistemazione delle rotonde**  
 Interventi finalizzati alla sistemazione delle rotonde e delle isole spartitraffico aventi anche un corretto livello di visibilità e di fruizione dell'infrastruttura:  
 - piantumazione di specie arboree/arbustive

**INT.2** **INTERVENTO 2: Ponti e Viadotti**  
 Interventi finalizzati a:  
 - piantumazione di specie arboree/arbustive in corrispondenza delle pile dei viadotti  
 - piantumazione di specie arboree/arbustive di invito faunistico  
 - studio sulle finiture di pile e impalcati

**INT.3** **INTERVENTO 3: Sistemazione dei Tombini in Passaggi Faunistici**  
 Interventi finalizzati a:  
 - piantumazione di specie arboree/arbustive di invito faunistico  
 - riprofilatura dei fossi

**INT.4** **INTERVENTO 4: Sistemazione dei rilevati e delle scarpate**  
 Formazione di una fascia arboreo/arbustiva lunga entrambi i lati dell'infrastruttura caratterizzata da una, due o tre fasce vegetate al contorno.

**INTERVENTI DI RINATURIZZAZIONE A SEGUITO DI DEMOLIZIONE**

**OPERE MAGGIORI**  
 - Viadotto Giarno I (AD6)  
 - Viadotto Giarno II (AD5)  
 - Viadotto Giarno III (AD4)  
 - Ponte Frenzuela (AD1)

**OPERE MINORI**  
 - sottovia 2 (AD3)  
 - sottovia 3 (AD2)

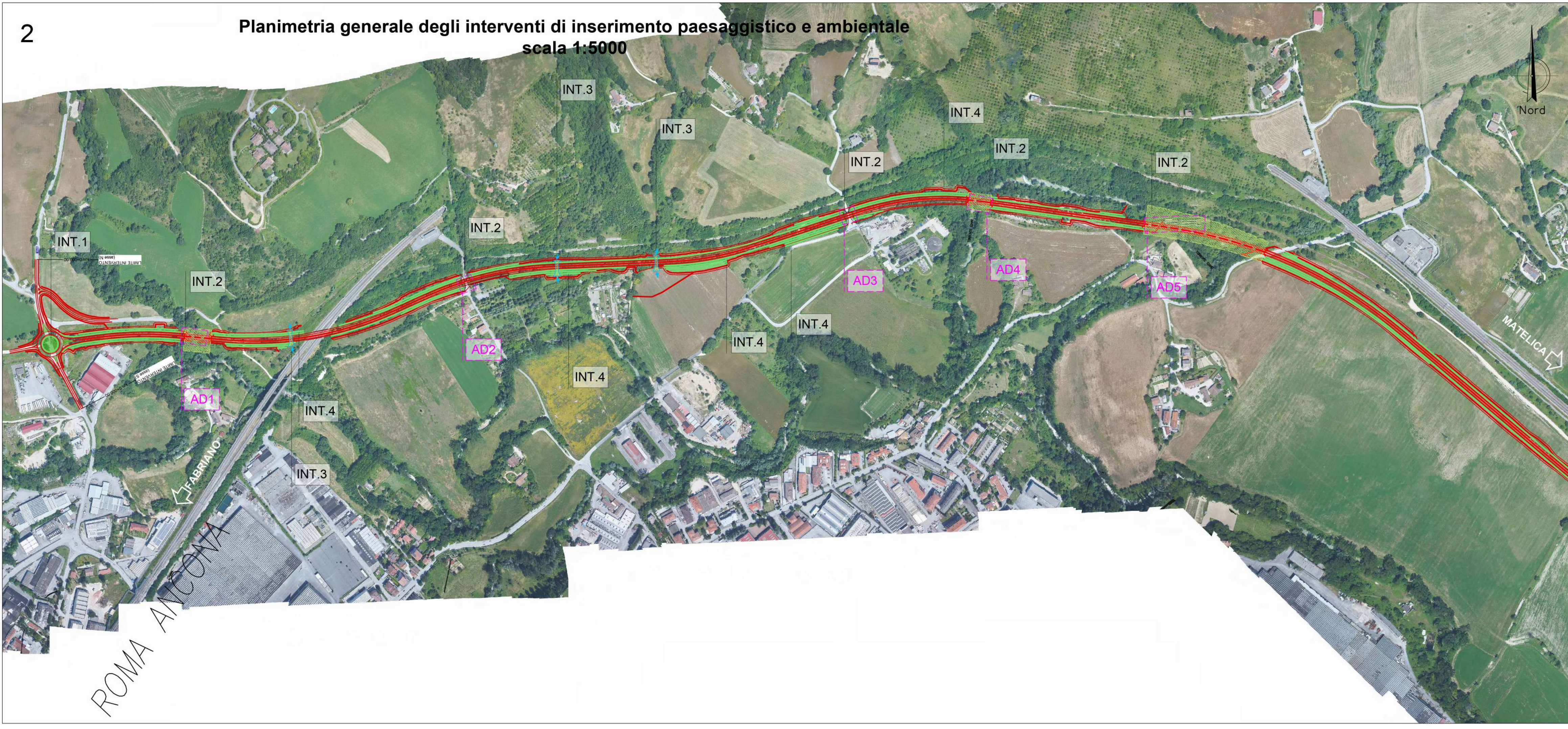
**Formazione arboreo/arbustiva e invito faunistico**

**Finiture di pile e velette**

**Formazione arboreo/arbustiva e invito faunistico**

**Accessi ai Passaggi Faunistici**

**Riprofilatura Fossi**



**Sanas**  
GRUPPO FS ITALIANE

**Direzione Progettazione e Realizzazione Lavori**

**PEDEMONTANA DELLE MARCHE**  
**TRATTO FABRIANO EST (S.S. 76 CAMPO DELL'OLMO) -**  
**SASSOFERRATO (SP16 BERBENTINA)**  
**1°STRALCIO: FABRIANO EST - FABRIANO OVEST**

**PROGETTO DEFINITIVO** COD. AN261

**PROGETTAZIONE: ATI SINTAGMA - GP INGEGNERIA - ENGEKO - GDG - ICARIA**

**IL RESPONSABILE DELL'INTEGRAZIONE DELLE PRESTAZIONI SPECIALISTICHE:**  
 Dott. Ing. Giorgio Guiducci  
 Ordine degli Ingegneri della Prov. di Roma n° 14035

**IL GRUPPO DI PROGETTAZIONE:**

**MANDATARIA:**  
**Sintagma**  
 Dott. Ing. N. Granieri  
 Dott. Ing. V. Truffini  
 Dott. Arch. F. Durastanti  
 Dott. Arch. A. Bracchini  
 Dott. Ing. E. Bartolucci  
 Dott. Ing. L. Gagliardini  
 Dott. Geol. G. Cerquiglini  
 Dott. Ing. F. Pambianco  
 Dott. Arch. M. Abram  
 Dott. Agr. G. Scoppetta  
 Geom. M. Zucconi

**MANDANTI:**  
**GP INGEGNERIA**  
 Dott. Ing. G. Guiducci  
 Dott. Ing. A. Signorini  
 Dott. Ing. G. Lucibello  
 Dott. Ing. C. Di Santis  
 Dott. Geol. S. Marino  
 Dott. Arch. P. Koch  
 Dott. Arch. G. Quastella  
 Dott. Ing. A. Mattoli

**ICARIA**  
 Dott. Ing. V. Rotisciani  
 Dott. Ing. F. Macchioni  
 Dott. Ing. G. Verini  
 Dott. Ing. V. Piunno  
 Dott. Ing. G. Pulli

**IL COORDINATORE PER LA SICUREZZA IN FASE DI PROGETTAZIONE:**  
 Dott. Ing. Filippo Pambianco  
 Ordine degli Ingegneri della Prov. di Perugia n° A1373

**Il Responsabile di Progetto**  
 Pianificatore Territoriale Marco Colazza

**Il R.U.P.**  
 Dott. Ing. Vincenzo Catone

**PROTOCOLLO** DATA

**13.AMBIENTE**  
**13.01 INSERIMENTO PAESAGGISTICO AMBIENTALE**

**Planimetria generale degli interventi di inserimento paesaggistico e ambientale**

**CODICE PROGETTO** NOME FILE  
 PROGETTO: DPAN2611 LIV. PROG. ANNO: D 23 TODIA1AMBPP01A  
 CODICE ELAB.: T001A01AMBPP01

**REVISIONE** **SCALA:**  
 A 1:5.000

REV.	DESCRIZIONE	DATA	REDATTO	VERIFICATO	APPROVATO
A	Emissione	Dic. 2023	S.Bracchini	A.Bracchini	G.Guiducci