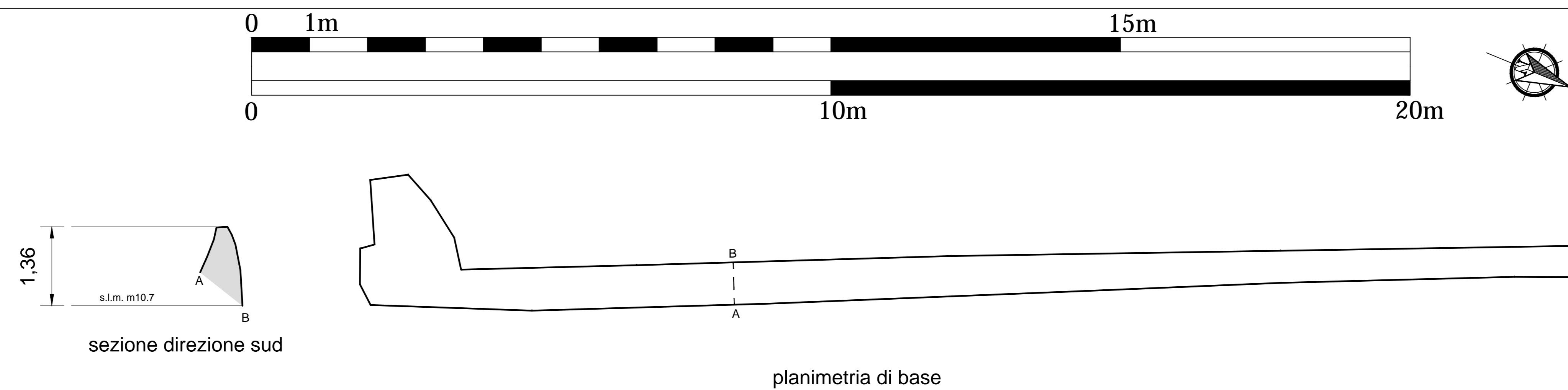


RILIEVO VOLUMETRICO



scala: 1:50

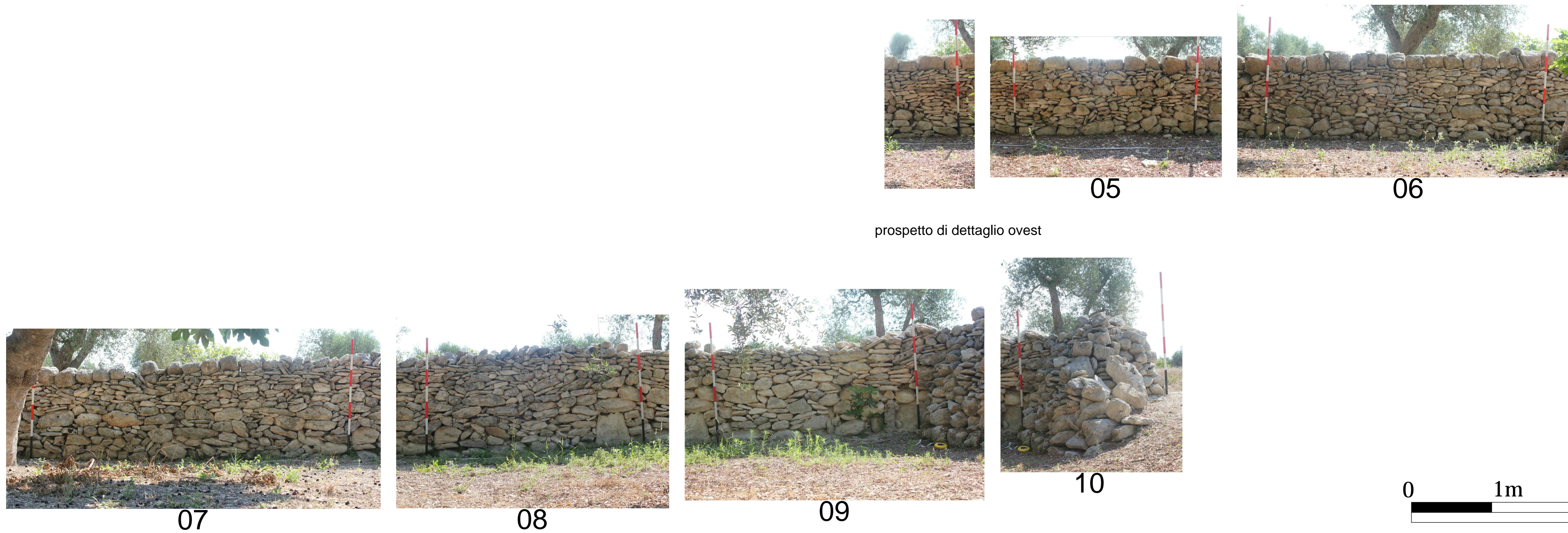
VISTA FOTOGRAFICA GENERALE



prospetto generale ovest

scala: 1:50

VISTA FOTOGRAFICA DI DETTAGLIO



prospetto di dettaglio ovest

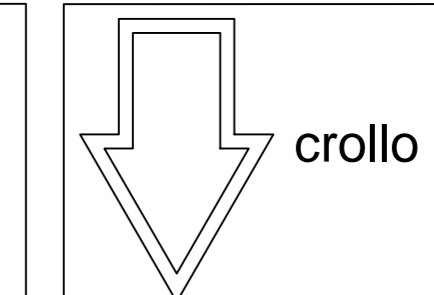
scala: 1:25



Muro orientato N-S. Segna il confine fra una strada (a Est) e un campo (a Ovest). In corrispondenza del limite Sud descrive un breve angolo verso Ovest. Nel tratto settentrionale, un muro recente in conci ben squadriati gli si appoggia sul prospetto occidentale. Il muretto divide due campi coltivati (a Ovest) da una strada interpodereale (a Est), che si trova ad una quota superiore rispetto ai campi, in pendenza digradante da Sud a Nord. La visibilità è buona su entrambi i prospetti.

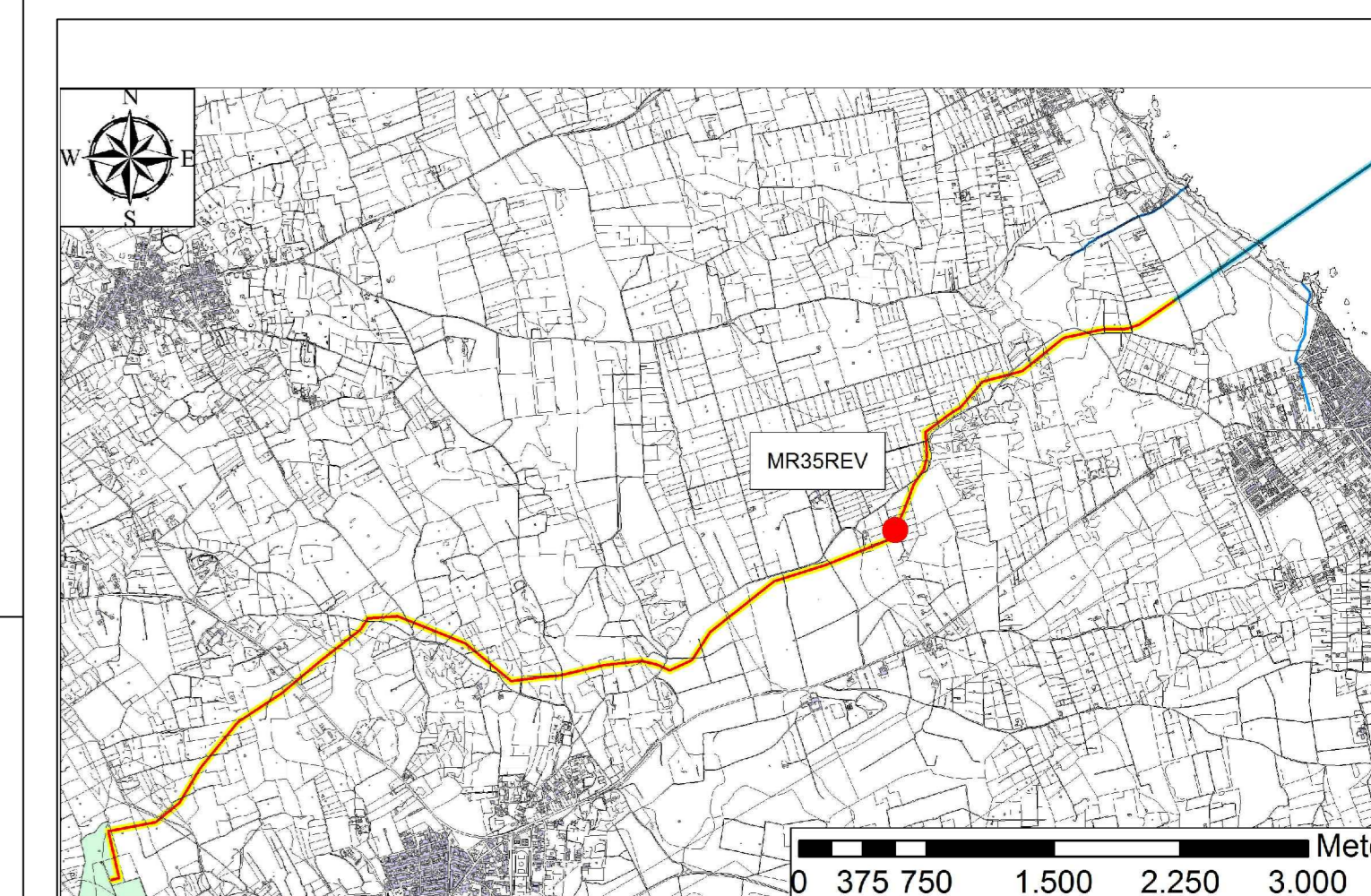
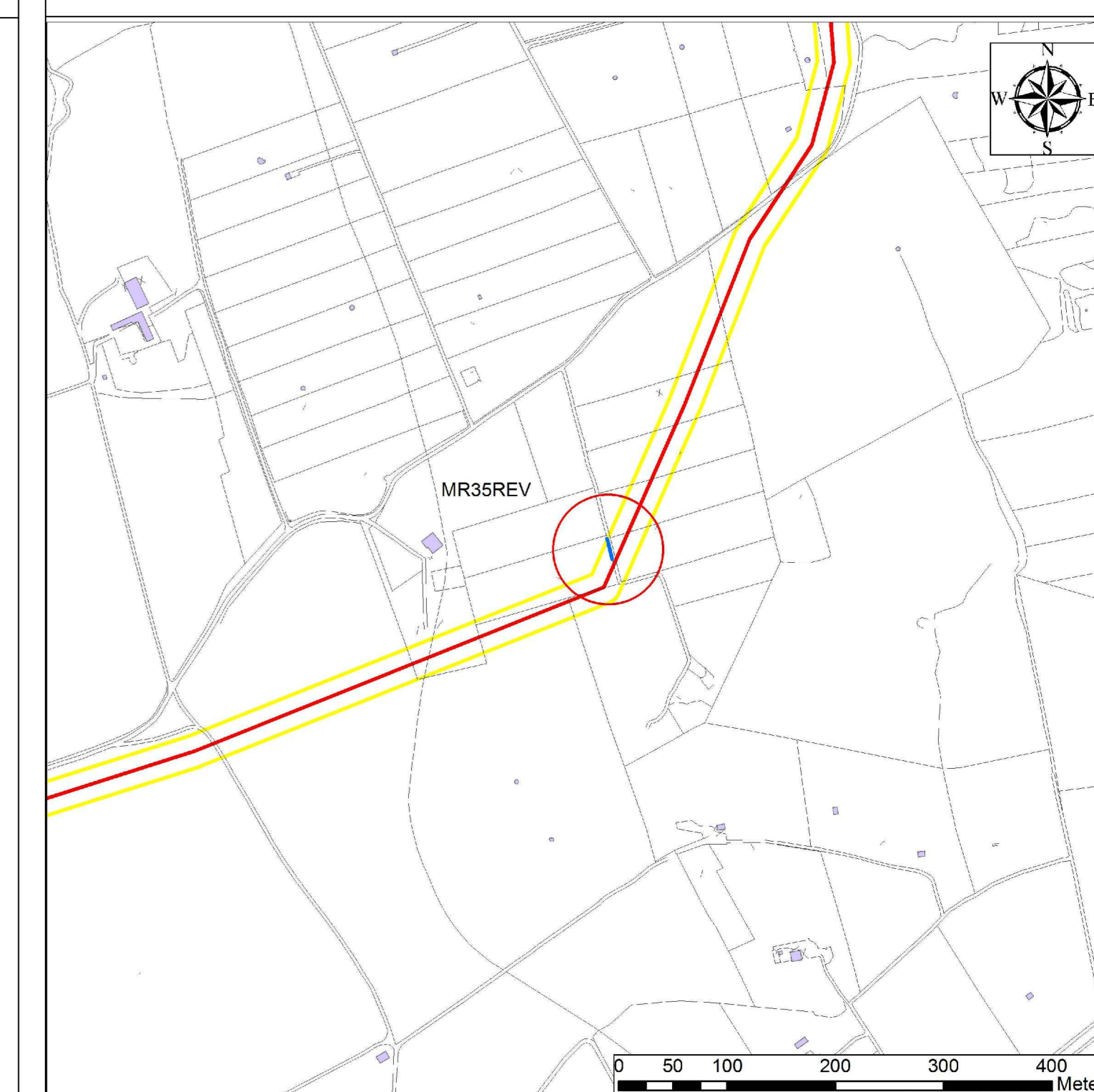
Il lato Ovest si affaccia sul terreno coltivato, mantenendo un'altezza costante. Il paramento è costituito da una base formata da diverse fila di pietre di pezzatura medio-grande, sia di forma irregolare che pseudo-isodoma, accumulate per stratificazione irregolare; in alcuni tratti, tra la metà inferiore e quella superiore si possono individuare brevi file di grandi pietre di forma pseudo-isodoma, poste di taglio. La metà superiore appare più coerente, essendo costituita da lastre e pietre piatte, e in misura minore da pietre dalla forma irregolare, di medie dimensioni, accumulate per stratificazione quasi regolare, secondo una tessitura piuttosto omogenea. La cresta è ben distinguibile, costituita da grossi blocchi lapidei pseudo-isodomi posti di testa. A Sud, il breve tratto di muro aggettante verso Ovest risulta invece meno omogeneo e privo della cresta, con un profilo degradante verso Ovest.

Il muro si conserva integro.



- Microtunnel
- Corridoio 30m
- Tracciato di Progetto

Tipologia 6 - Accumulazione a stratificazione con blocchi squadriati inseriti.



TRANSDRACIA PIPELINE TAP TRANSDRACIA PIPELINE		Appendice 5 Tavola 058 - Documentazione del muro a secco MR35REV		Foglio: 1 of 1	
PRODOTTO TRANSDRACIA PIPELINE	CLIENTE TRANSDRACIA PIPELINE	DATA 08/03/2014	DESCRIZIONE EMISSIONE PER PROCEDURA VIA	STATO ESIST	REVISIONE 01
ENVIRONMENTAL RESOURCES MANAGEMENT		IAL00 - ERM - 643 - Y - TAE - 1000 / 0107		01	