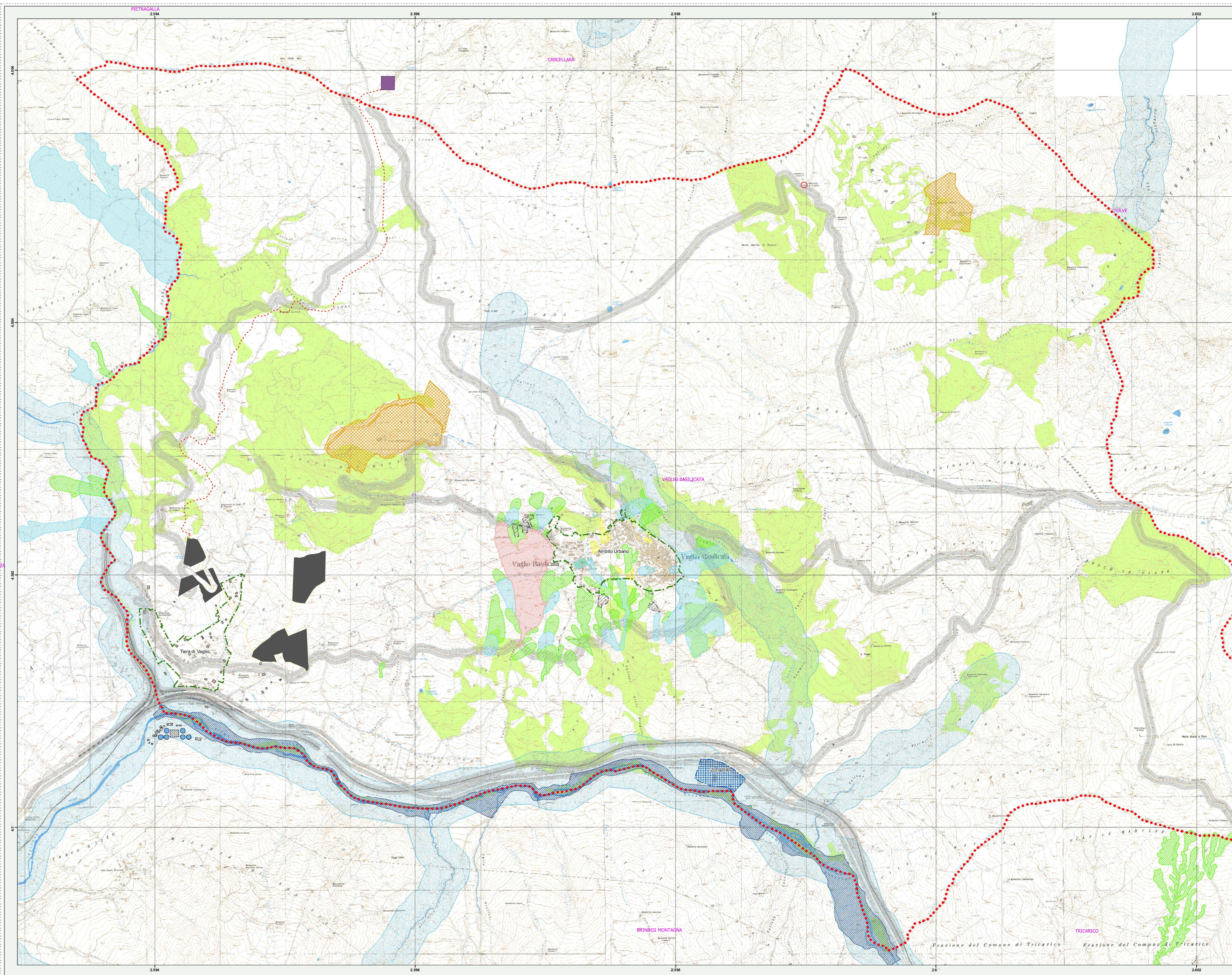
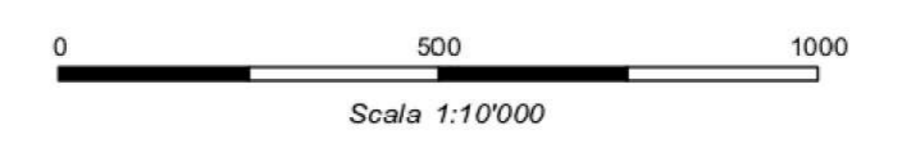


LEGENDA

- CONFINI COMUNALI
 - AMBITI URBANI
 - AMBITI PERIURBANI
 - INSEDIAMENTO PRODUTTIVO ESTERNO ALL'AMBITO URBANO
 - FASCIA DI RISPETTO STRADALE E FERROVIARIA (ml. 30)
 - AREE ASSOGGETTATE A VINCOLO ARCHEOLOGICO
 - EDIFICI VINCOLATI IN AMBITO EXTRAURBANO
 - AREE BOSCADE
 - FASCIA DI RISPETTO DEI FOSSI ISCRITTI NELL'ELENCO DELLE ACQUE PUBBLICHE
- AREE A RISCHIO IDROGEOLOGICO (Dal PAI)**
- Aree a rischio idrogeologico basso R1
 - Aree a rischio idrogeologico medio R2
 - Aree a rischio idrogeologico elevato R3
 - Aree a rischio idrogeologico molto elevato R4
 - Aree a rischio inondazione
- Stazione Utente TERNA
 - Ara impianto FV - VAGLIO B.
 - Cavidotto 36 kV
 - CAVIDOTTO INTERNO



Sistema di riferimento: GAUSS BOAGA Roma 40



**PARCO AGRO - FOTOVOLTAICO DELLA POTENZA
DI 19.995 kW IN LOCALITA' CESCARELLE
IN AGRO DI VAGLIO BASILICATA/CANCELLARA (PZ)**

AUTORIZZAZIONE UNICA ai sensi del D.Lgs 29 Dicembre 2003, n. 387

PROGETTO DEFINITIVO

| | |
|--|---|
| PropONENTE | EMMEDUE SOLAR S.r.l. Via Melchiorre Gioia, 8 - 20124 Milano (MI) C.F./P.IVA 02136310766 e_mail pec: emmedue@solarsrls@pec.it |
| PROGETTAZIONE | Ing. VIGGIANO Antonio C/o Vittorio Emanuele II, 161 - 85058 Vietri di Potenza (PZ) C.F. VIGGANT01815260942Q - P.IVA 01784870766 Tel +39 389 1909631 e_mail: ingviggiano2402@gmail.com pec: antonio.viggiano@ingpec.eu |
| Scala | 1:10.000 |
| Elaborato | A.12.a.2 |
| Straico dello strumento urbanistico | |

Data Approvazione: Novembre 2023 Rev. n° 2