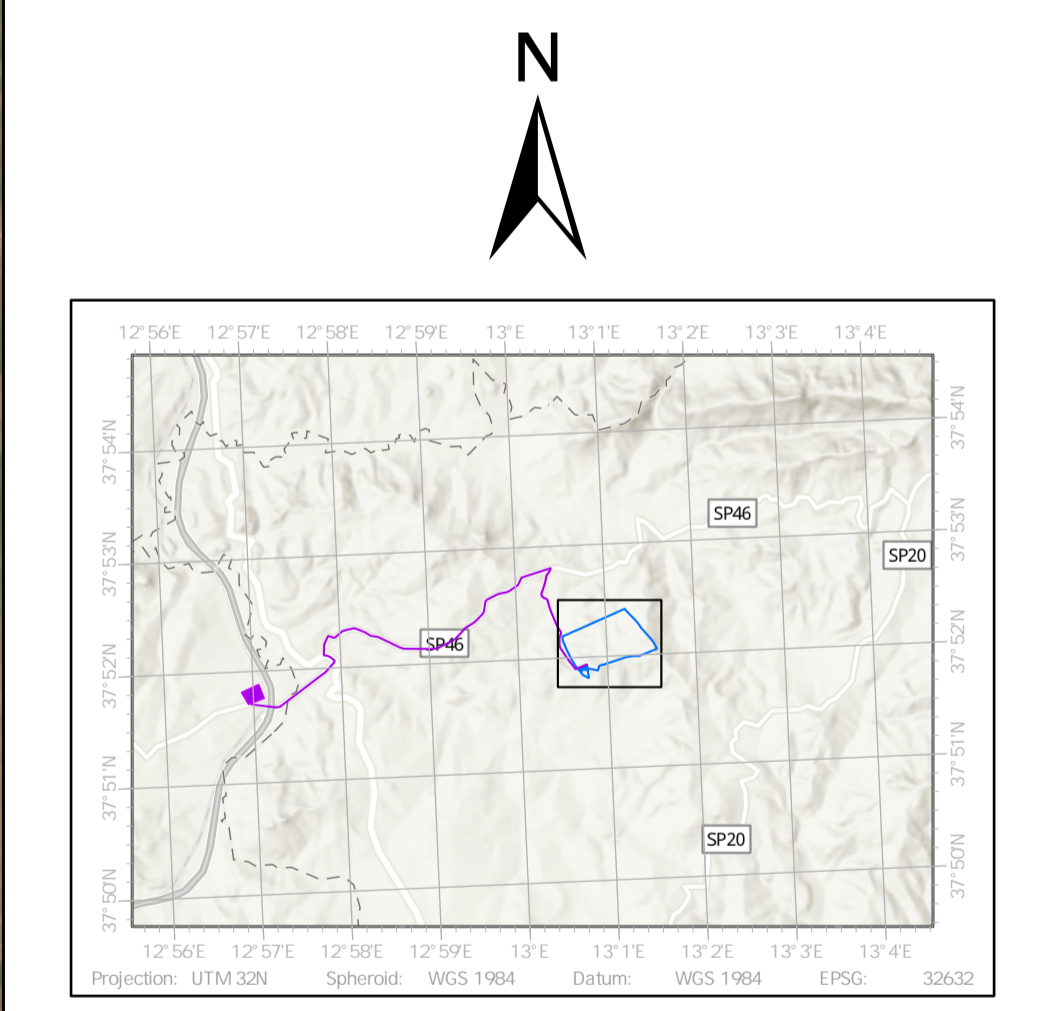


- LEGENDA**
- Area contrattualizzata
 - Redenzione impianto
 - Fascia di mitigazione e fascia tagliafuoco
 - Viabilità interna di progetto
 - Viabilità di progetto (esterna alle aree di impianto)
 - Power Station
 - Linee di impianto di cui allo studio di compatibilità idraulica e idrologica (Elaborato IDR_REL_01)
 - Interferenze con linee di impianto*
- Stringhe impianto fotovoltaico**
- Sottocampo 1
 - Sottocampo 2
 - Sottocampo 3
 - Sottocampo 4
 - Sottocampo 5
 - Sottocampo 6
 - Sottocampo 7
 - Sottocampo 8
 - Sottocampo 9
 - Sottocampo 10
 - Sottocampo 11

* Per la risoluzione delle interferenze con le linee di impianto si è ipotizzato l'utilizzo di uno scatolare in c.a. per il cui dimensionamento si rimanda allo "Studio di compatibilità idraulica e idrologica"



NEX 088a - MONREALE
 Comune: Monreale
 Città Metropolitana: Palermo (PA)
 Regione: Sicilia

MONREALE S.R.L.
 Via Dante n.7
 20123 Milano (MI)
 P.Iva: 13130020962
 PEC: monrealestr@pec.it

Consulenza ambientale e sviluppo:
ARCADIS Italia S.r.l.
 Via Monte Rosa n. 93
 20194, Milano (MI)
 Tel: 0200624665
 P.Iva: 01521770212



Rev.	Data	Descrizione	Dis.	Contr.	App.
0	Mar. 24	Progetto definitivo	FC	FPA	SDA
Nome Progetto: NEX 088a - MONREALE			Codice Documento: PRO_TA_V_11		
Nome Documento: Campo FV - Layout aree impianto ed interferenze			Scala: 1:2500		