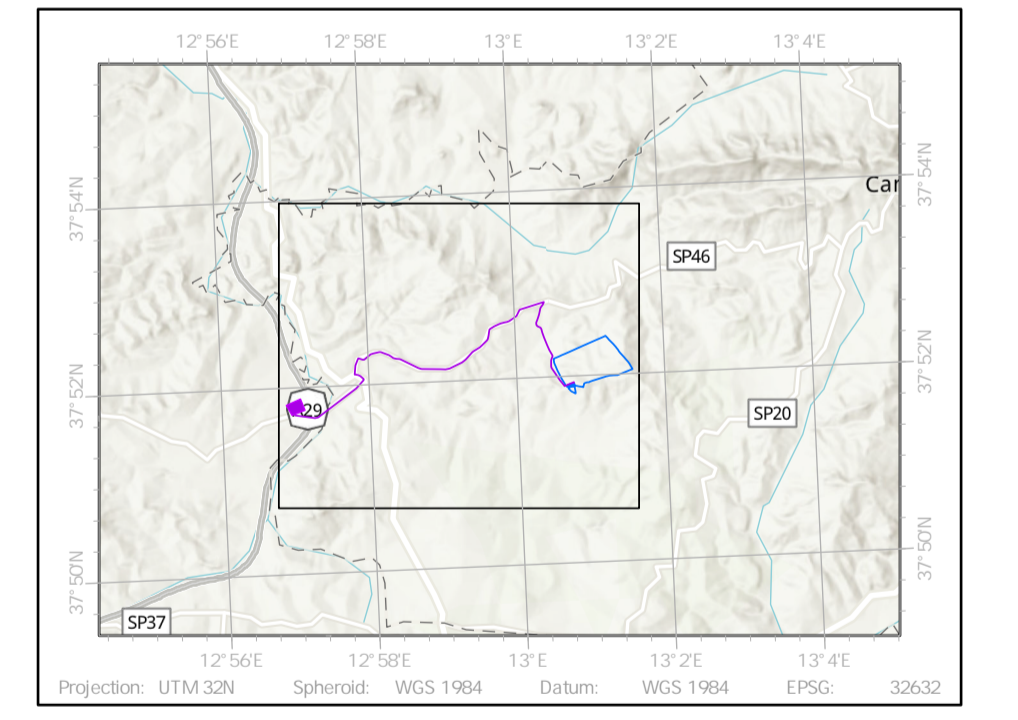


- LEGENDA**
- Area recintata
 - Cavidotto di collegamento
 - Futura stazione elettrica Gallitello
 - Interferenza cavidotto

Nome	Coord_X_EPSG_32633	Coord_Y_EPSG_32633	Tipologia	Intervento
I.1	324796.3336	4193275.6318	Impluvio	T.O.C.
I.2	324681.1452	4193631.1065	Impluvio	T.O.C.
I.3	324221.5177	4194260.3968	Impluvio	T.O.C.
I.4	323636.5134	4193938.286	Impluvio	T.O.C.
I.5	320974.3051	4193504.8212	Impluvio	T.O.C.
I.6	320891.4367	4193190.0057	Impluvio	T.O.C.
I.7	320996.1437	4193142.2743	Impluvio	T.O.C.
I.8	320384.0251	4192581.0036	Impluvio	T.O.C.
I.9	320283.0898	4192513.7681	Impluvio	T.O.C.
I.11	319878.5559	4192413.6091	Ferovia	Staffaggio
I.10	319959.5281	4192397.4676	Autostrada	Staffaggio



NEX 088a - MONREALE
 Comune: Monreale
 Città Metropolitana: Palermo (PA)
 Regione: Sicilia

MONREALE S.R.L.
 Via Dante n.7
 20123 Milano (MI)
 P.Iva: 13130020962
 PEC: monrealestr@pec.it

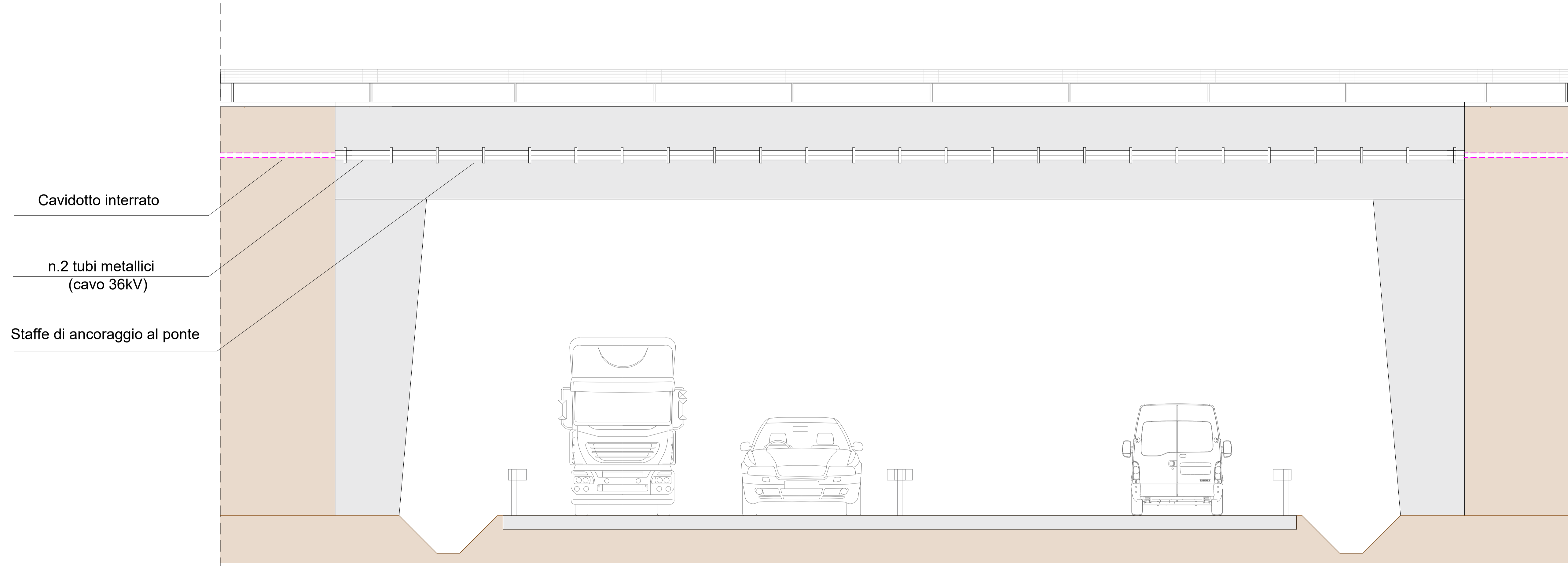
Consulenza ambientale e sviluppo:
ARCADIS Italia S.r.l.
 Via Monte Rosa n.93
 20194, Milano (MI)
 Tel: 0200624665
 P.Iva: 01521770212

Rev.	Data	Descrizione	Dis.	Contr.	App.
0	Mar. 24	Progetto definitivo	FC	FPA	SDA

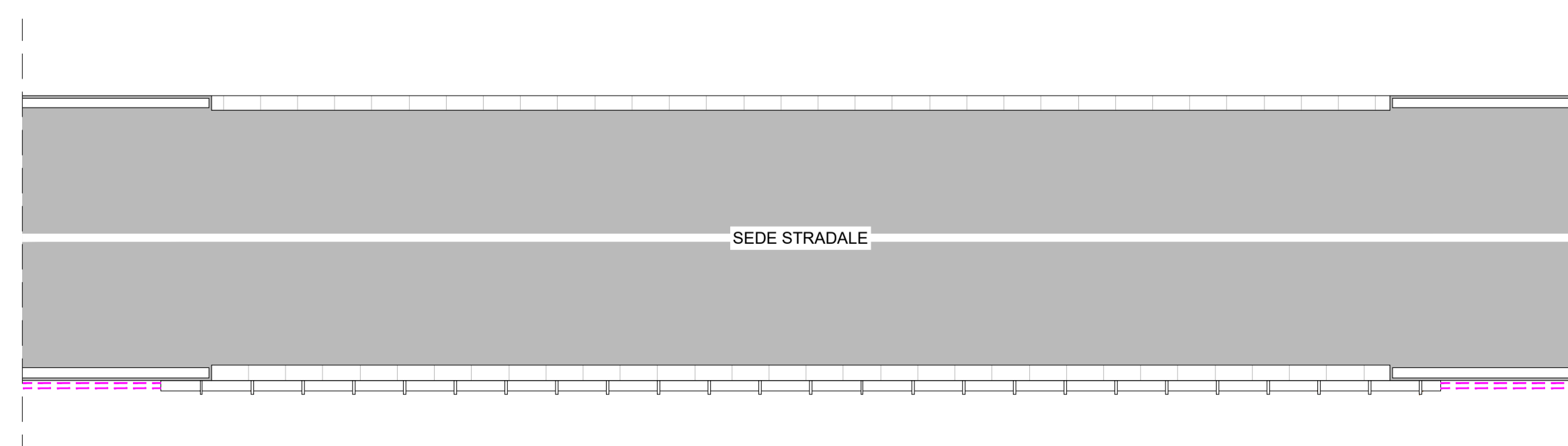
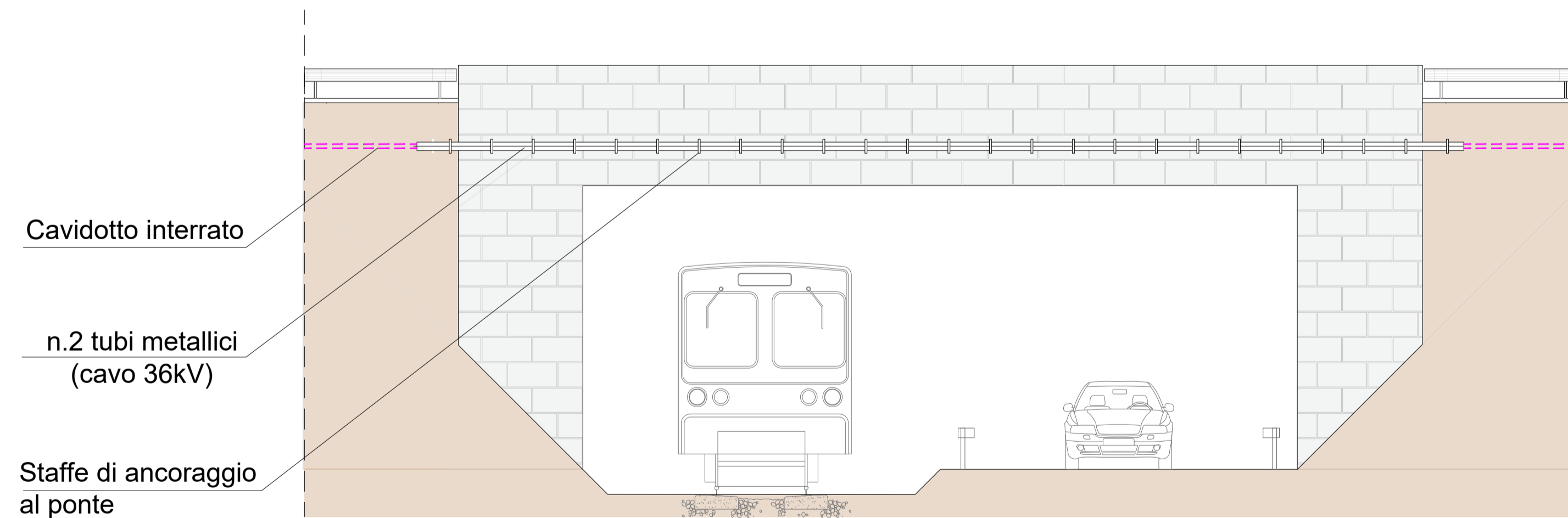
Nome Progetto: NEX 088a - MONREALE
 Nome Documento: Cavidotto AT - Percorso con risoluzione interferenze
 Codice Documento: PTO_TAV_04
 Scala: 1:10.500

Il presente disegno è di proprietà di Arcadis Italia S.r.l. e non può essere modificato, distribuito o in altro modo utilizzato senza l'autorizzazione di Arcadis Italia S.r.l.

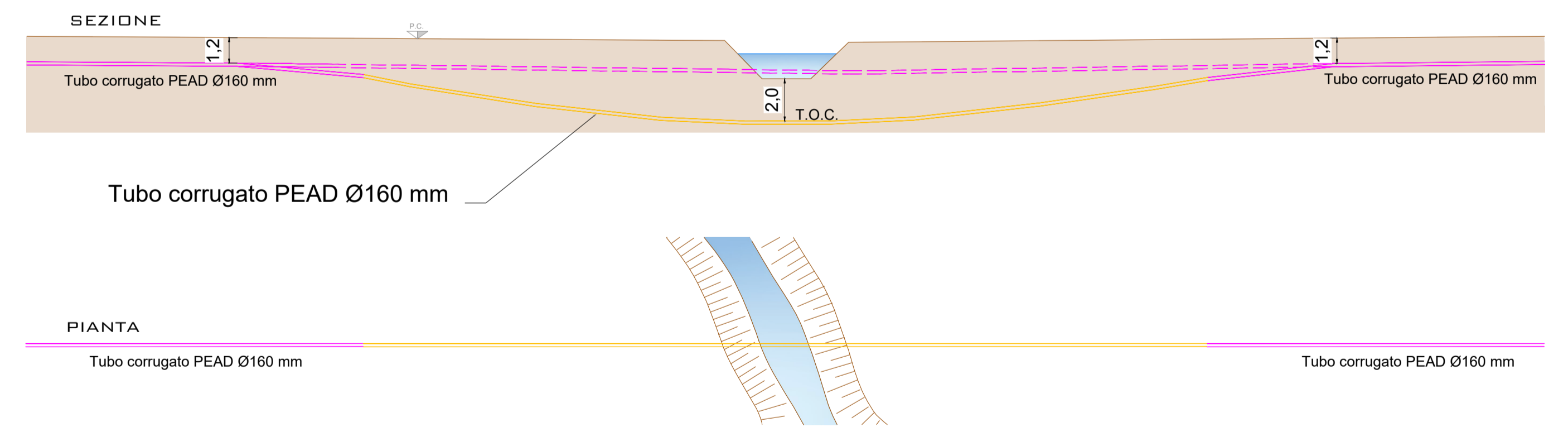
CAVIDOTTO 36kV - TIPOLOGICO ATTRAVERSAMENTO TRATTO AUTOSTRADALE CON ANCORAGGIO CAVI (INTERFERENZA I10) Scala 1:50



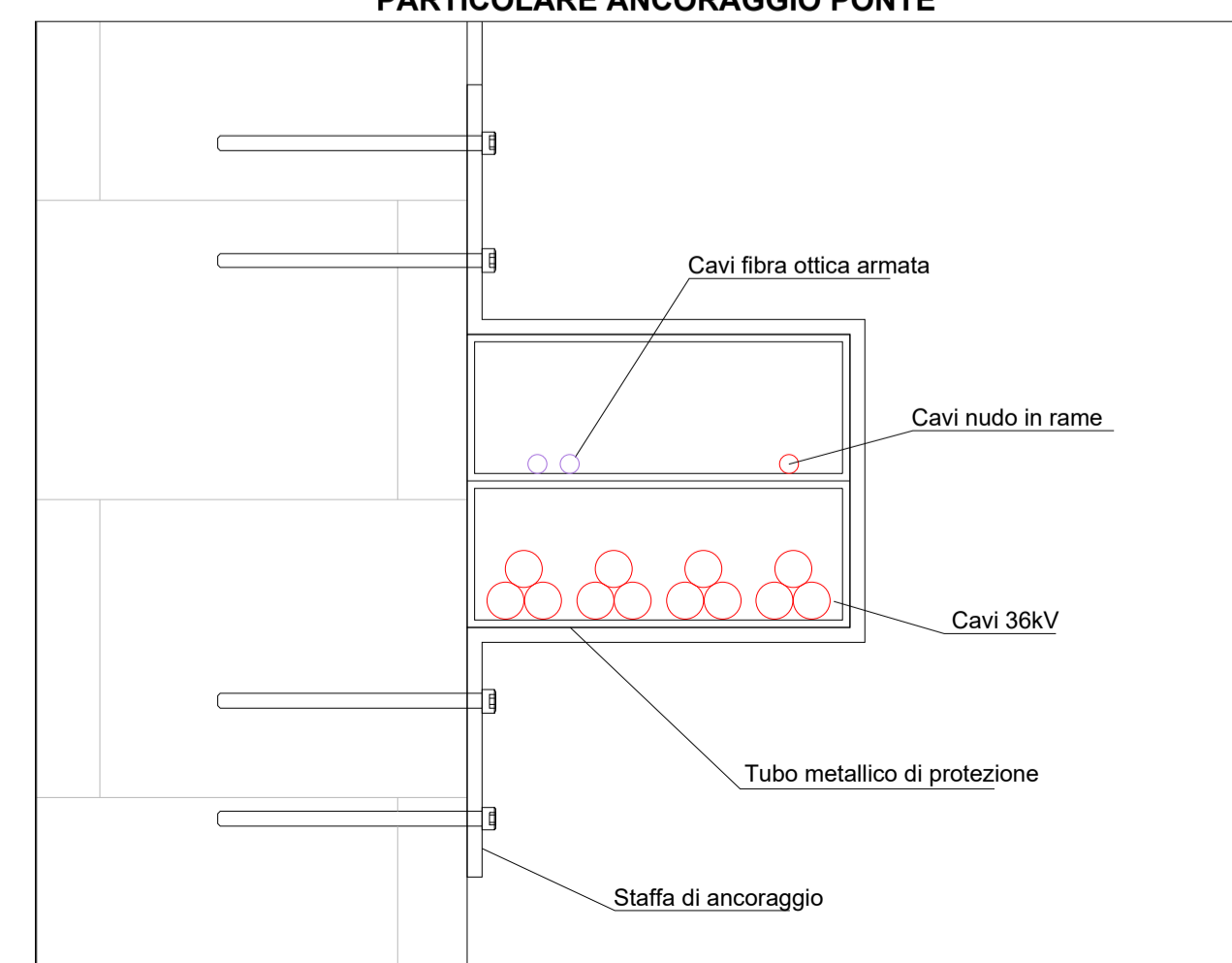
CAVIDOTTO 36kV - TIPOLOGICO ATTRAVERSAMENTO TRATTO FERROVIARIO CON ANCORAGGIO CAVI (INTERFERENZA I11) Scala 1:50



CAVIDOTTO 36kV - TIPOLOGICO ATTRAVERSAMENTO CANALE CON T.O.C. (INTERFERENZE DA I1 a I9) scala 1:200



PARTICOLARE ANCORAGGIO PONTE



NEX 088a - Monreale
 Comune: Monreale
 Città Metropolitana: Palermo (PA)
 Regione: Sicilia

Proponente:
MONREALE S.R.L.
 Via Dante, 7
 20123 Milano (MI)
 P.Iva: 13130020962
 PEC: monrealesrl@pec.it

Consulenza ambientale e progettazione:
ARCADIS Italia S.r.l.
 Via Monte Rosa, 93 | 20149 | Milano (MI)
 T. +39 02 00 62 46 65 | F. +39 02 80 42 13
 P.Iva: 01521770212
 Info@arcadis.it | www.arcadis.com



Rev.	Data	Descrizione	Dis.	Contr.	App.
0	Mar.24	Progetto Definitivo	MST	FPA	SDA
Nome Progetto: NEX 088a - Monreale - Progetto di un impianto agrivoltaico sito nel comune di Monreale in Località C. da Marcanzà di potenza nominale pari a 37,46 MWp in DC			Codice documento: PTO_TAV_04		
Nome Documento: Cavidotto AT - Percorso con risoluzione interferenze			Scala: Varie		