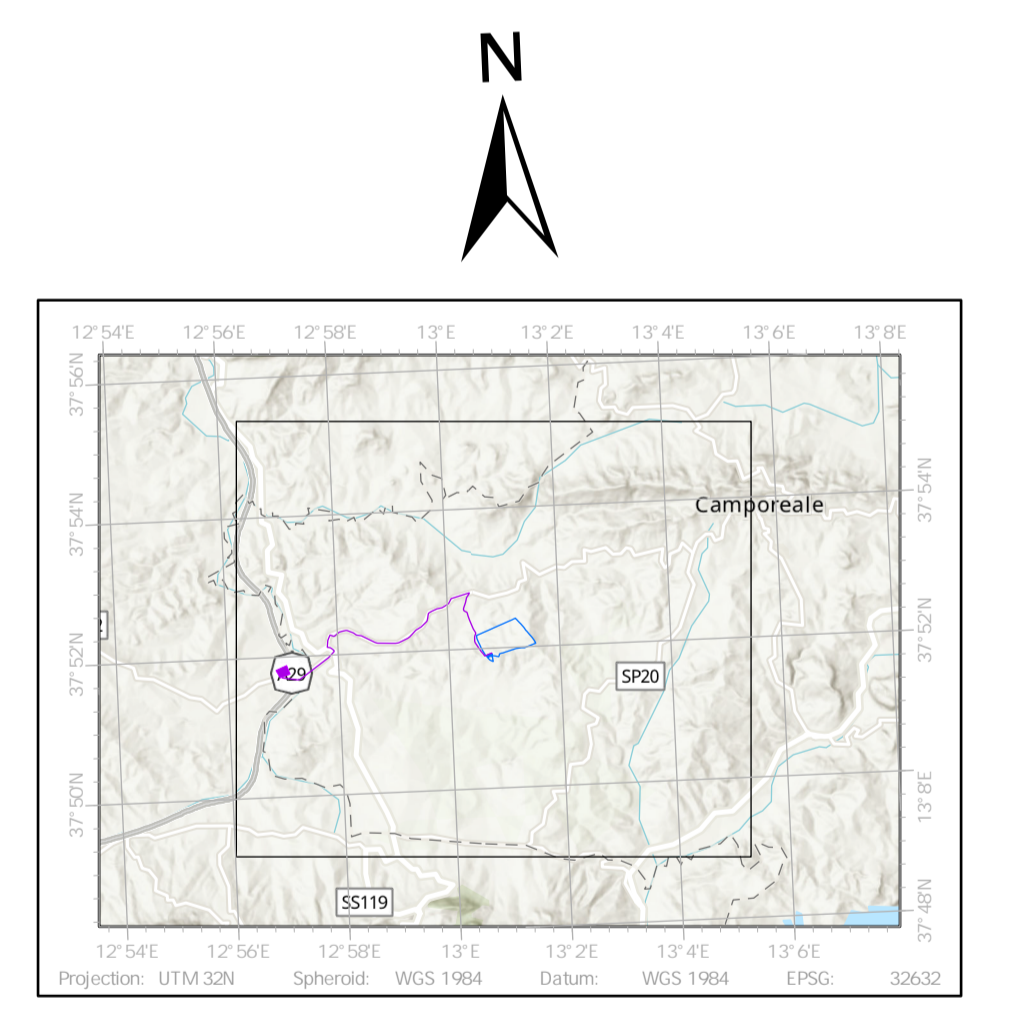


- LEGENDA**
- Area recintata
 - Area contrattualizzata
 - Cavidotto di collegamento
 - Futura stazione elettrica Gallitello
 - Buffer 5 km dalle aree di progetto
- Carta degli habitat secondo Natura 2000**
- 5330 - Arbusteti termomediterranei e pre-desertici
 - 6220* - Percorsi substeppeici di graminacee e piante annue dei Thero-Brachypodietea
 - 9340 - Foreste di Quercus ilex e Quercus rotundifolia



NEX 088a - MONREALE
 Comune: Monreale
 Città Metropolitana: Palermo (PA)
 Regione: Sicilia

PROPONENTE: NEXIA PROJECT DEVELOPMENT S.r.l.
 Via Dante n.7
 20123 Milano (MI)
 P.Iva: 13130020962
 PEC: monrealestr@pec.it

Consulenza ambientale e sviluppo:
ARCADIS Italia S.r.l.
 Via Monte Rosa n. 93
 20194, Milano (MI)
 Tel: 0200624665
 P.Iva: 01521770212

Rev.	Data	Descrizione	Dis.	Contr.	App.
0	Mar. 24	Progetto definitivo	FC	FPA	LBE
Nome Progetto:			Codice Documento:		
NEX 088a - MONREALE			SIA_TAV_02		
Nome Documento:			Scala:		
Tavola di inquadramento opere su cartografia Habitat secondo Natura 2000			1:20.000		

Il presente disegno è di proprietà di Arcadis Italia S.r.l. e non può essere modificato, distribuito o in altro modo utilizzato senza l'autorizzazione di Arcadis Italia S.r.l.