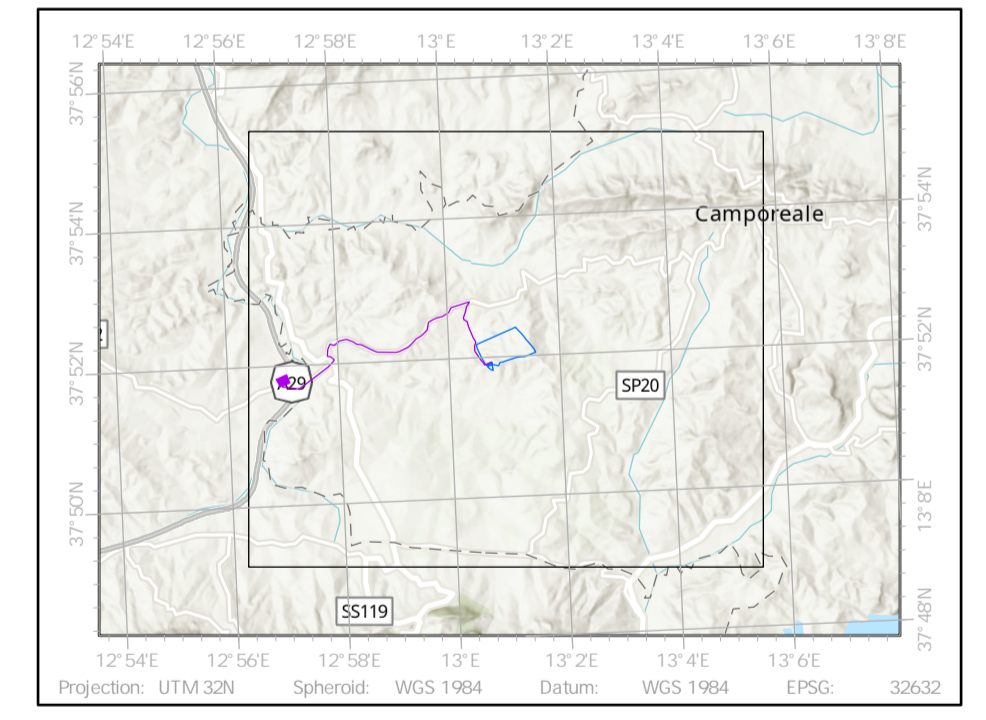




5 km

- LEGENDA**
- Area recintata
  - Area contrattualizzata
  - Caviddotto di collegamento
  - Futura stazione elettrica Gallitello
  - Buffer 5 km dalle aree di progetto

- Carta della Natura ISPRA - Habitat Regionali**
- 22.1-Acque dolci (laghi, stagni)
  - 32.211-Macchia bassa a olivastro e lentisco
  - 32.23-Steppe e garighe a Ampelodesmos mauritanicus
  - 34.81-Prati mediterranei subnitrofilo (incl. vegetazione mediterranea e submediterranea postcolturale)
  - 44.12-Saliceti arbustivi ripariali mediterranei
  - 82.1-Culture intensive
  - 82.3-Culture estensive
  - 83.11-Oliveti
  - 83.21-Vigneti
  - 83.322-Piantagioni di eucalipti
  - 86.1-Città, centri abitati



**NEX 088a - MONREALE**  
 Comune: Monreale  
 Città Metropolitana: Palermo (PA)  
 Regione: Sicilia

**MONREALE S.R.L.**  
 Via Dante n.7  
 20123 Milano (MI)  
 P.Iva: 13130020962  
 PEC: monrealesrl@pec.it

Consulenza ambientale e sviluppo:  
**ARCADIS Italia S.r.l.**  
 Via Monte Rosa n. 93  
 20194, Milano (MI)  
 Tel: 0200624665  
 P.Iva: 01521770212



Rev.	Data	Descrizione	Dis.	Contr.	App.
0	Mar. 24	Progetto definitivo	FC	FPA	LBE
Nome Progetto: NEX 088a - MONREALE			Codice Documento: SIA_TAV_03		
Nome Documento: Tavola di inquadramento opere su Carta della Natura			Scala: 1:20.000		