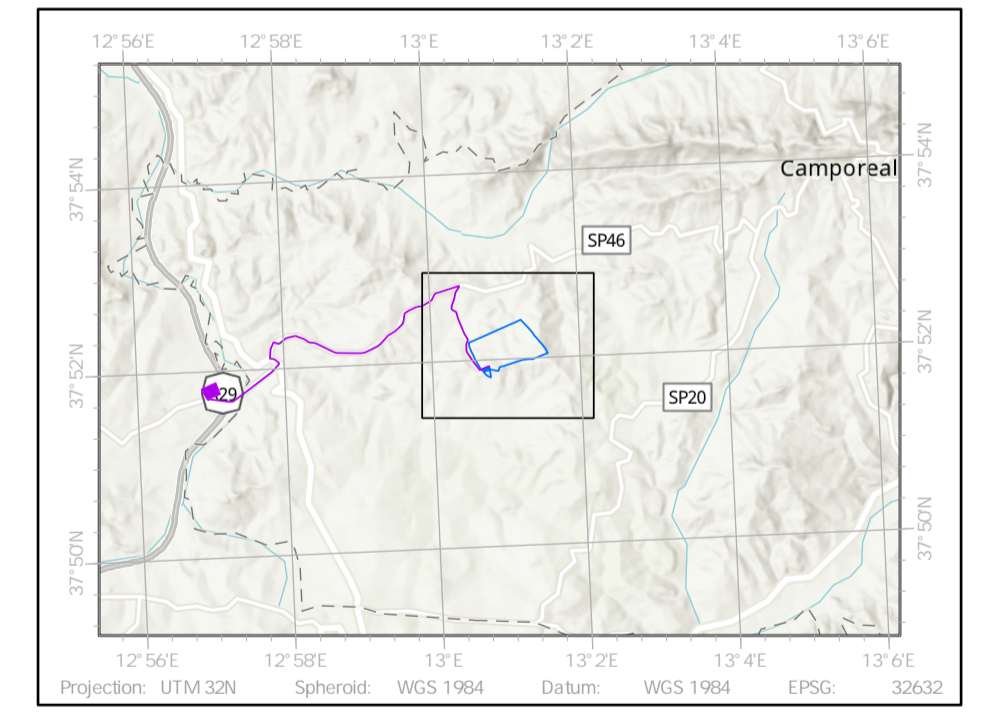



- LEGENDA**
- Area recintata
  - Area contrattualizzata
  - Cavidotto di collegamento
- Indice di sensibilità al rischio di desertificazione**
- Non affetto
  - Potenziale
  - Fragile 1
  - Fragile 2
  - Fragile 3
  - Critico 1
  - Critico 2
  - Critico 3



 **NEX 088a - MONREALE**  
 Comune: Monreale  
 Città Metropolitana: Palermo (PA)  
 Regione: Sicilia

**MONREALE S.R.L.**  
 Via Dante n.7  
 20123 Milano (MI)  
 P.Iva: 13130020962  
 PEC: monrealestr@pec.it

Consulenza ambientale e sviluppo:  
**ARCADIS Italia S.r.l.**  
 Via Monte Rosa n.93  
 20194, Milano (MI)  
 Tel: 0200624665  
 P.Iva: 01521770212



Rev.	Data	Descrizione	Dis.	Contr.	App.
0	Mar.24	Progetto definitivo	FC	FPA	LBE
Nome Progetto: NEX 088a - MONREALE			Codice Documento: SIA_TAV_12		
Nome Documento: Tavola di inquadramento su Carta della sensibilità alla desertificazione in Sicilia			Scala: 1:5.000		

Forseste Design è proprietà di Arcadis Italia S.r.l. e non può essere modificata, distribuita o in altro modo utilizzata senza l'autorizzazione di Arcadis Italia S.r.l.