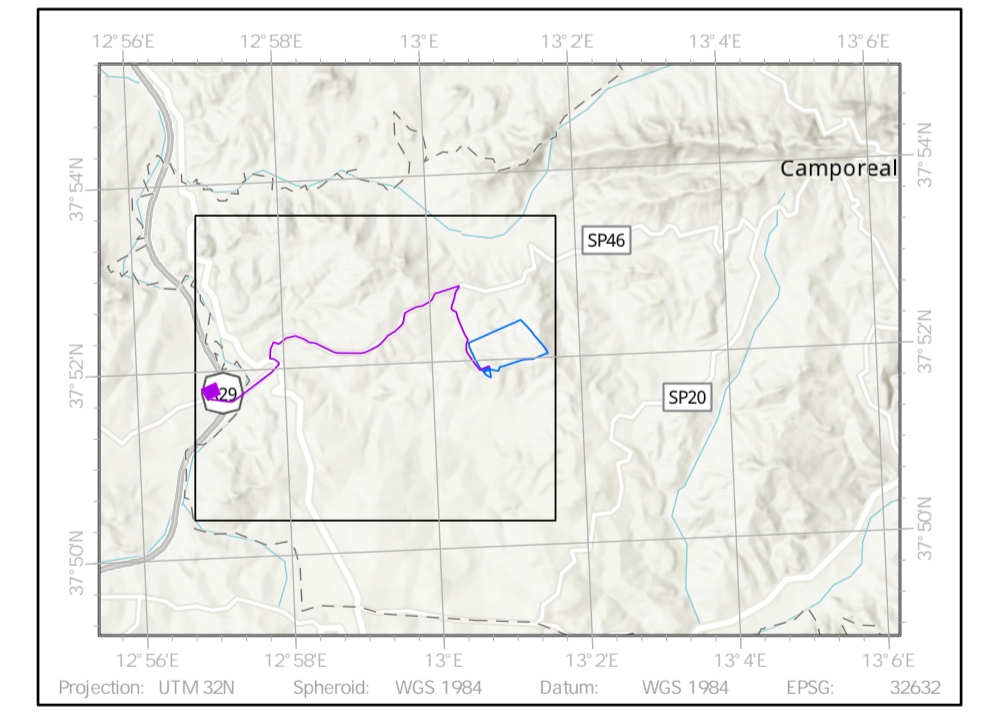




- LEGENDA**
- Area recintata
 - Area contrattualizzata
 - Cavidotto di collegamento
 - Futura stazione elettrica Gallitello
 - Aree non idonee impianti eolici
 - Beni paesaggistici D. Lgs. 42/04 (Palermo)
 - Pericolosità geomorfologica - Pericolo 1
 - Pericolosità geomorfologica - Pericolo 2
 - Pericolosità geomorfologica - Pericolo 2
 - Pericolosità idraulica - P1
 - Pericolosità idraulica - P3
 - Aree fiumi 150 m - art. 142, lett. c, D. Lgs. 42/04
 - Carta forestale LR 16/96, art. 4



NEX 088a - MONREALE
 Comune: Monreale
 Città Metropolitana: Palermo (PA)
 Regione: Sicilia

MONREALE S.R.L.
 Via Dante n.7
 20123 Milano (MI)
 P.Iva: 13130020962
 PEC: monrealesrl@pec.it

Consulenza ambientale e sviluppo:
ARCADIS Italia S.r.l.
 Via Monte Rosa n. 93
 20194, Milano (MI)
 Tel: 0200624665
 P.Iva: 01521770212



Rev.	Data	Descrizione	Dis.	Contr.	App.
0	Mar. 24	Progetto definitivo	FC	FPA	LBE
Nome Progetto:			Codice Documento:		
NEX 088a - MONREALE			SIA_TAV_13		
Nome Documento:			Scala:		
Tavola di inquadramento su cartografia aree non idonee impianti eolici - DPR del 10 ottobre 2017			1:10.000		