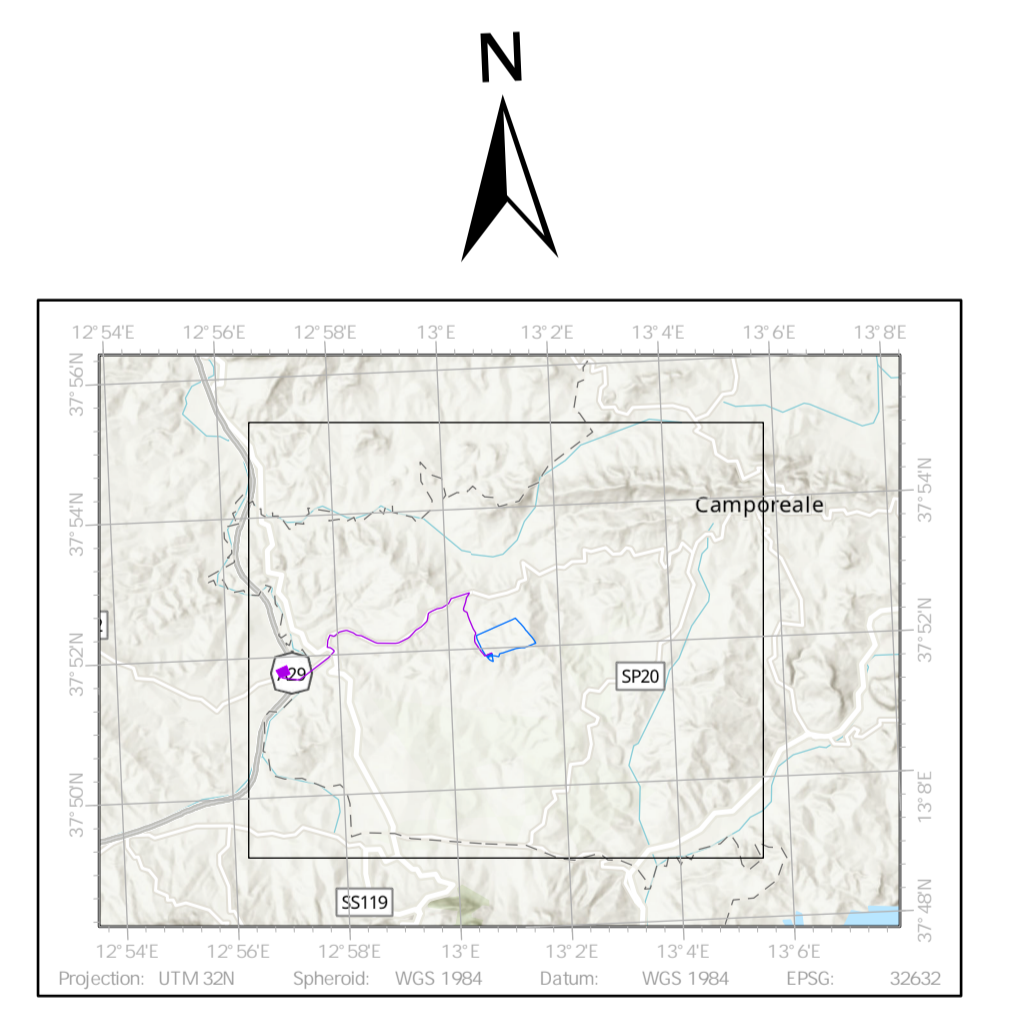


- LEGENDA**
- Area recintata
 - Area contrattualizzata
 - Cavidotto di collegamento
 - Futura stazione elettrica Gallitello
 - Buffer 5 km dalle aree di progetto
- Procedure fotovoltaico - Regione Sicilia**
- Codice procedura 680 - Stato procedura: Conclusa
 - Codice procedura 765 - Stato procedura: Istrutt. Prov. PAUR
 - Codice procedura 837 - Stato procedura: Conclusa
 - Codice procedura 855 - Stato procedura: Conclusa
 - Codice procedura 857 - Stato procedura: Conclusa
 - Codice procedura 858 - Stato procedura: Conclusa
 - Codice procedura 860 - Stato procedura: Conclusa
 - Codice procedura 1616 - Stato procedura: Trasmessa alla CTS
- Procedure eolico - Regione Sicilia**
- Codice procedura 2660 - Stato procedura: Trasmessa alla CTS
- Impianti energetici esistenti**
- Impianto eolico
 - Impianto fotovoltaico



NEX 088a - MONREALE
 Comune: Monreale
 Città Metropolitana: Palermo (PA)
 Regione: Sicilia

MONREALE S.R.L.
 Via Dante n.7
 20123 Milano (MI)
 P.Iva: 13130020962
 PEC: monrealestr@pec.it

Consulenza ambientale e sviluppo:
ARCADIS Italia S.r.l.
 Via Monte Rosa n. 93
 20194, Milano (MI)
 Tel: 0200624665
 P.Iva: 01521770212



Rev.	Data	Descrizione	Dis.	Contr.	App.
0	Mar. 24	Progetto definitivo	FC	FPA	LBE
Nome Progetto: NEX 088a - MONREALE			Codice Documento: SIA_TAV_19		
Nome Documento: Tavola di inquadramento impianto rispetto ad altri impianti esistenti nonché in corso di autorizzazione			Scala: 1:20.000		

Il presente disegno è il prodotto di Arcadis Italia S.r.l. e non può essere modificato, distribuito o altro modo utilizzato senza l'autorizzazione di Arcadis Italia S.r.l.