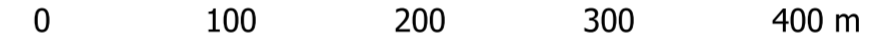
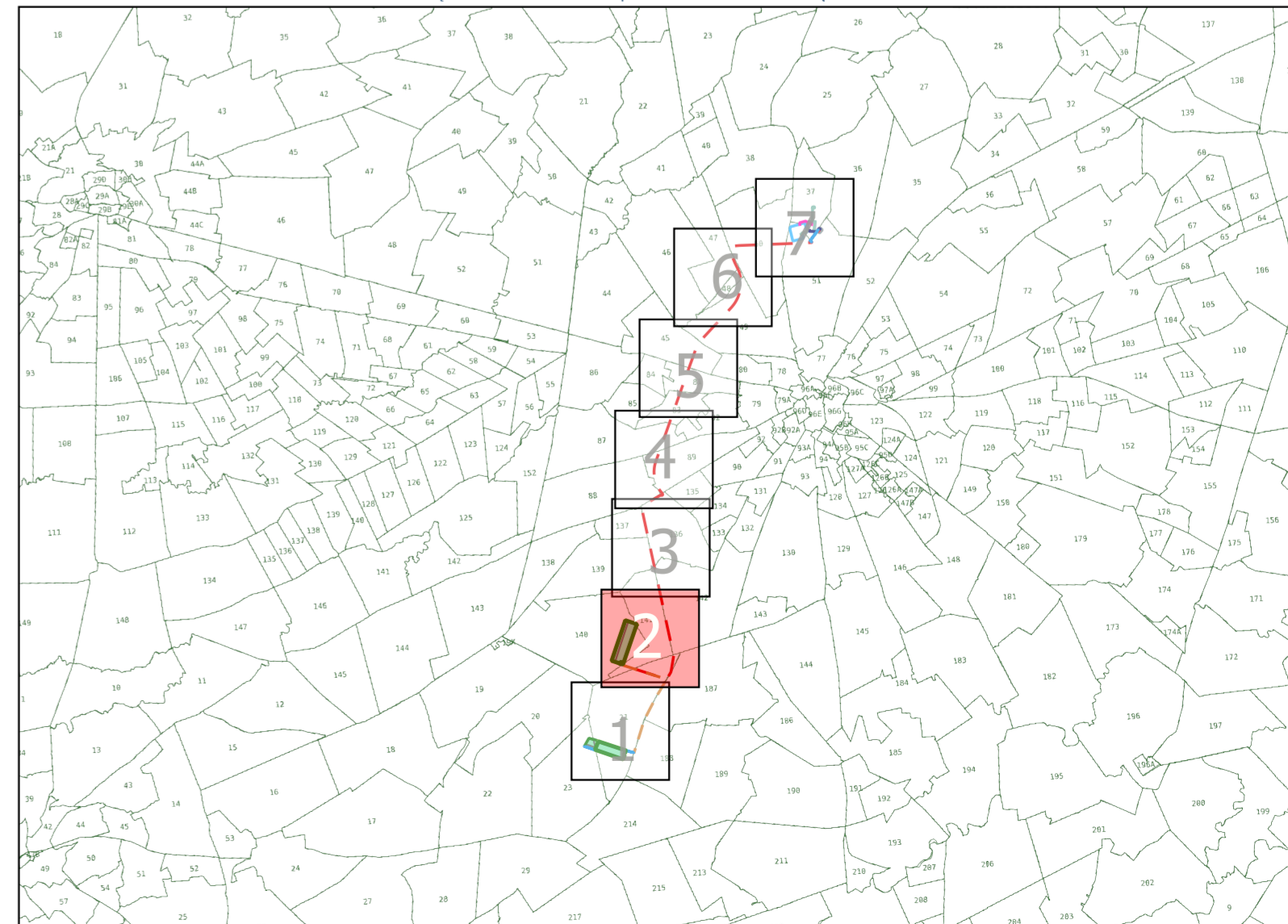
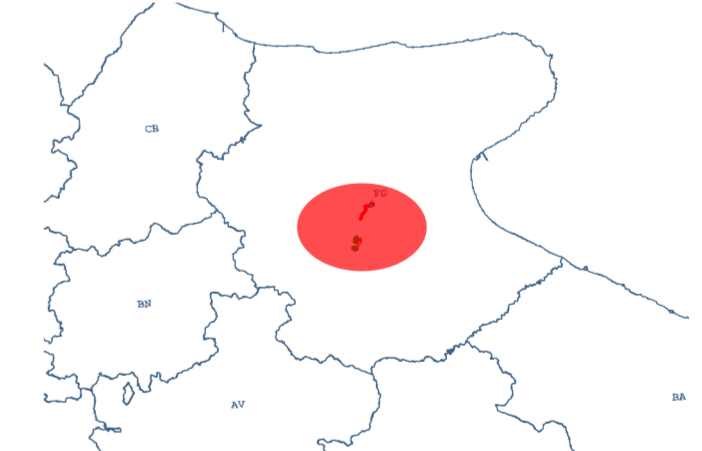


REGIONE PUGLIA 	PROVINCIA DI FOGGIA 	COMUNI DI TROIA E FOGGIA
MASSERIA DON MURIALAO		
Ubicazione: Comuni di Foggia (FG) e Troia (FG) Località "Masseria Don Murialao"		Fogli: 21-23 / 140-141 Particelle: varie
PROGETTO DEFINITIVO		
per la realizzazione di un impianto agrivoltaico da ubicare in agro dei comuni di Troia (FG) e Foggia (FG) in località "Masseria Don Murialao", potenza nominale pari a 36,491 MW in DC e potenza in immissione pari a 34,1 MW AC, e delle relative opere di connessione alla RTN ricadenti nei comuni di Troia (FG) e Foggia (FG)		
PROPONENTE	CUBICO WIND S.R.L. Via Alessandro Manzoni n.43 - 20121 Milano (MI) Partita IVA: 10862830964 Indirizzo PEC: cubico.wind@legalmail.it	
Codice Autorizzazione Unica B79VD21		
ELABORATO	Piano particolare di esproprio grafico	
		Tav. n° 2.2PPE
		Scala 1:4.000
Aggiornamenti	Numero Data Motivo	Eseguito Verificato Approvato
	Rev 0 Dicembre 2023 Istanza VIA art.23 D.Lgs. 152/06 - Istanza Autorizzazione Unica art.12 D.Lgs. 387/03	
PROGETTAZIONE	GRM GROUP S.R.L. Via Caduti di Nassiyya n. 179 70022 Altamura (BA) P. IVA 07816120724 PEC: grmgroupsi@pec.it Tel.: 0804168831	
IL TECNICO	Dott. Ing. DONATO FORGIONE Via Riale n. 110/Bis 65128 Pescara (PE) Ordine degli Ingegneri di Pescara n. 1814 PEC: donato.forgione@ingpec.eu Cell: 346 1042487	
		Spazio riservato agli Enti
Tutti i diritti sono riservati, la riproduzione anche parziale del disegno è vietata.		



IMPIANTO AGRIVOLTAICO "MASSERIA DON MURIALAO"

- Recinzione
- Viabilità interna e di accesso
- Fascia di mitigazione
- Cavidotto MT collegamento campi
- - - Cavidotto esterno MT
- - - Confine foglio di mappa
- Particelle contrattualizzate



1:4000