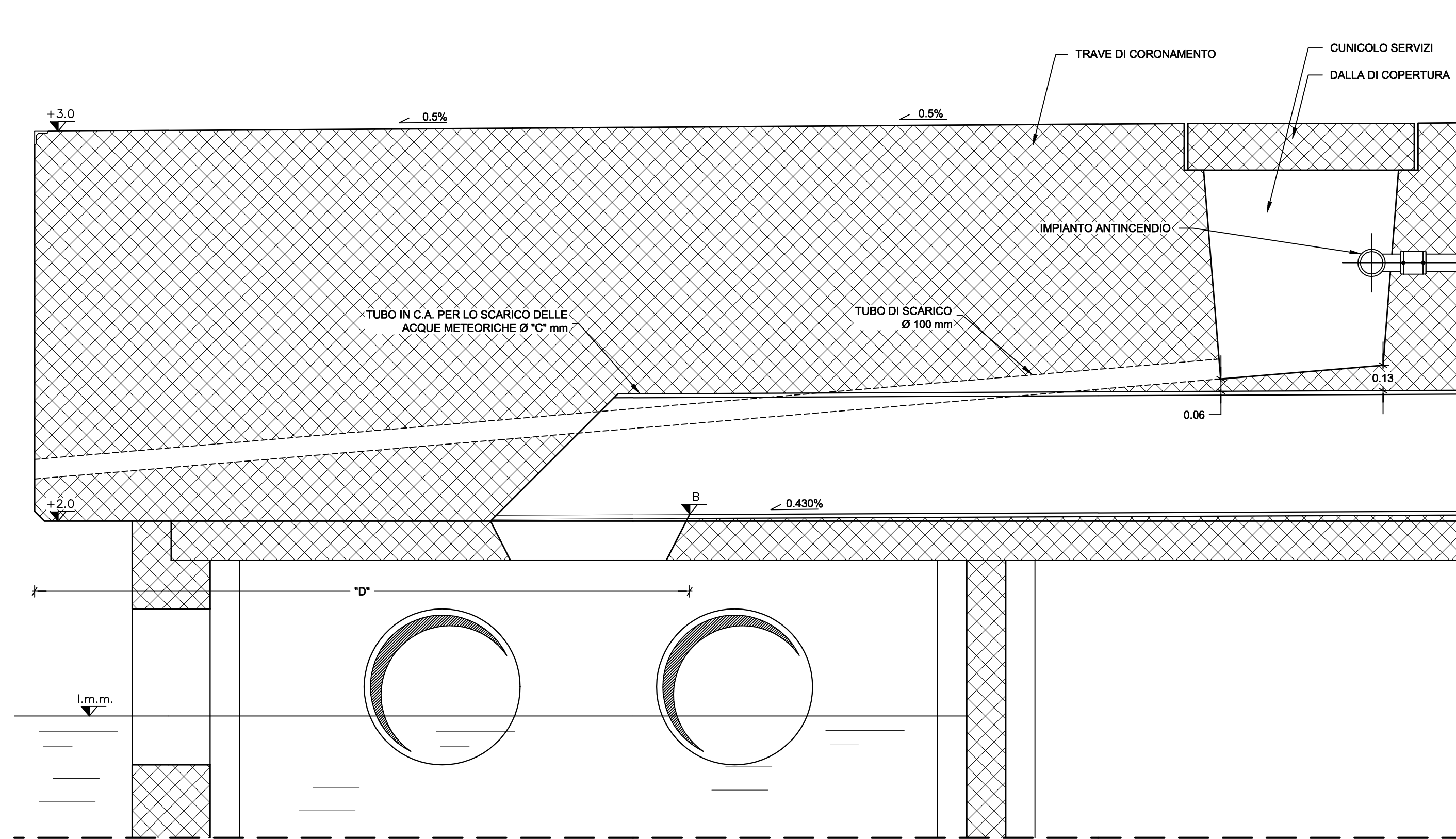


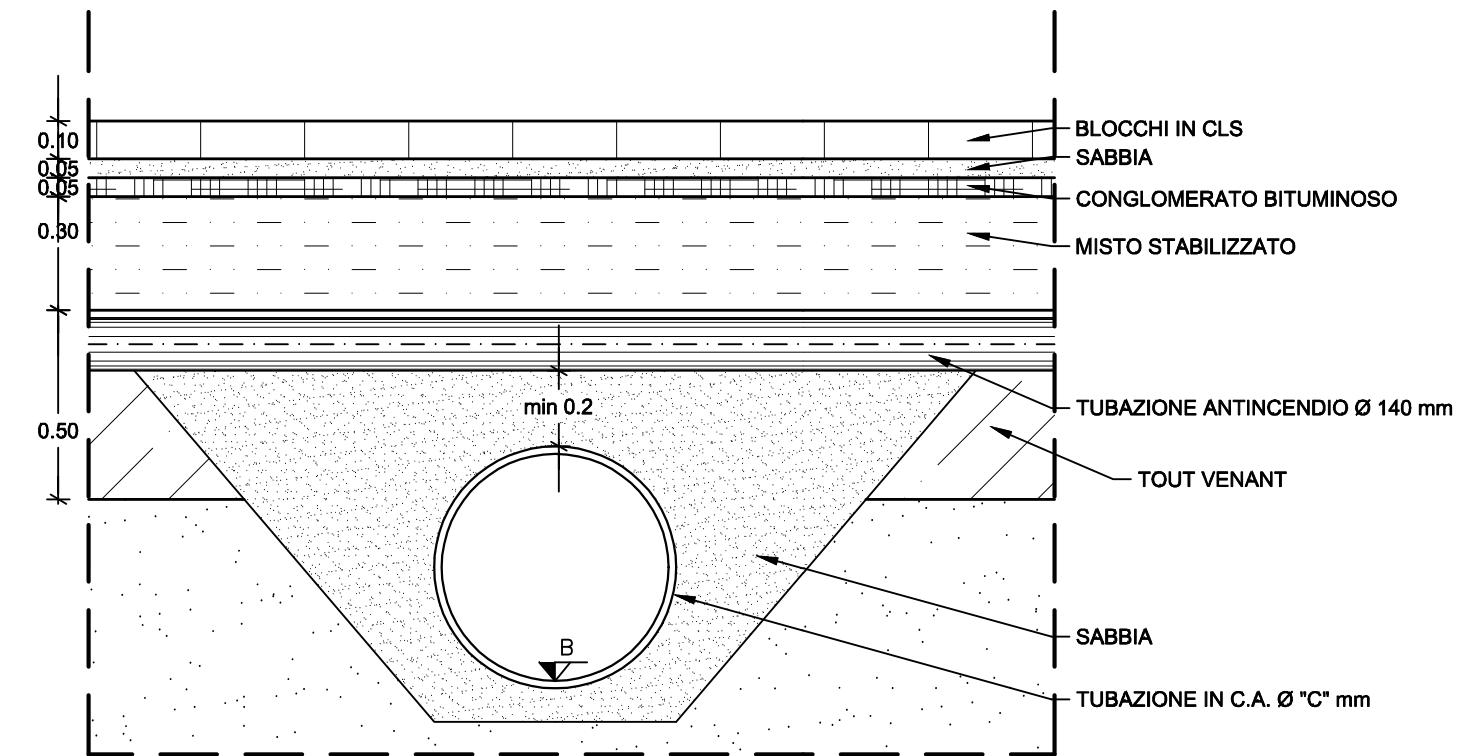
DETTAGLIO SEZIONE TRAVE DI CORONAMENTO
CON LE INTERFERENZE IMPIANTISTICHE

SCALA 1:20



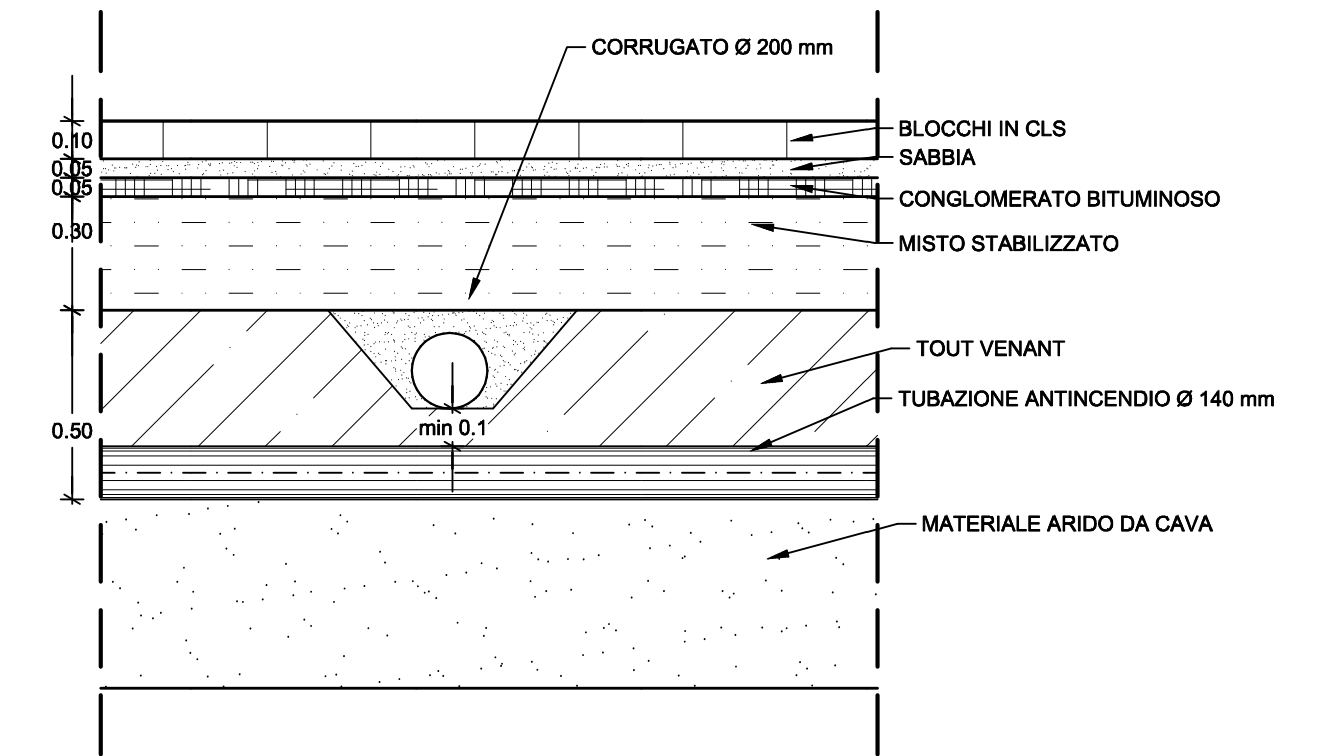
DETTAGLIO INTERSEZIONE
ANTINCENDIO - ACQUE METEORICHE

SCALA 1:20



DETTAGLIO INTERSEZIONE
ELETTRICO - ANTINCENDIO

SCALA 1:20

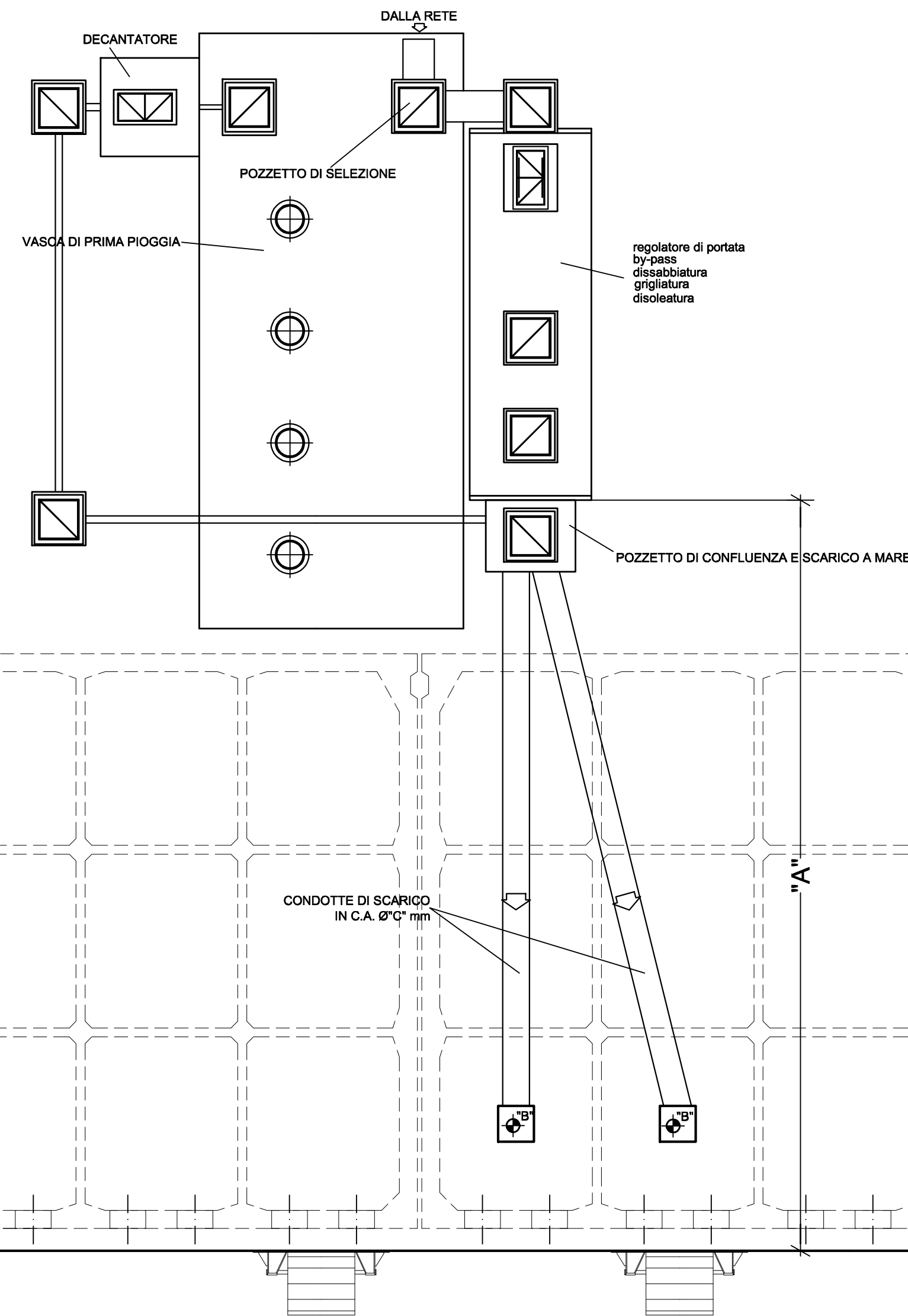


DETTAGLIO PLANIMETRICO
SCARICO ACQUE METEORICHE
(SCHEMA TIPO)

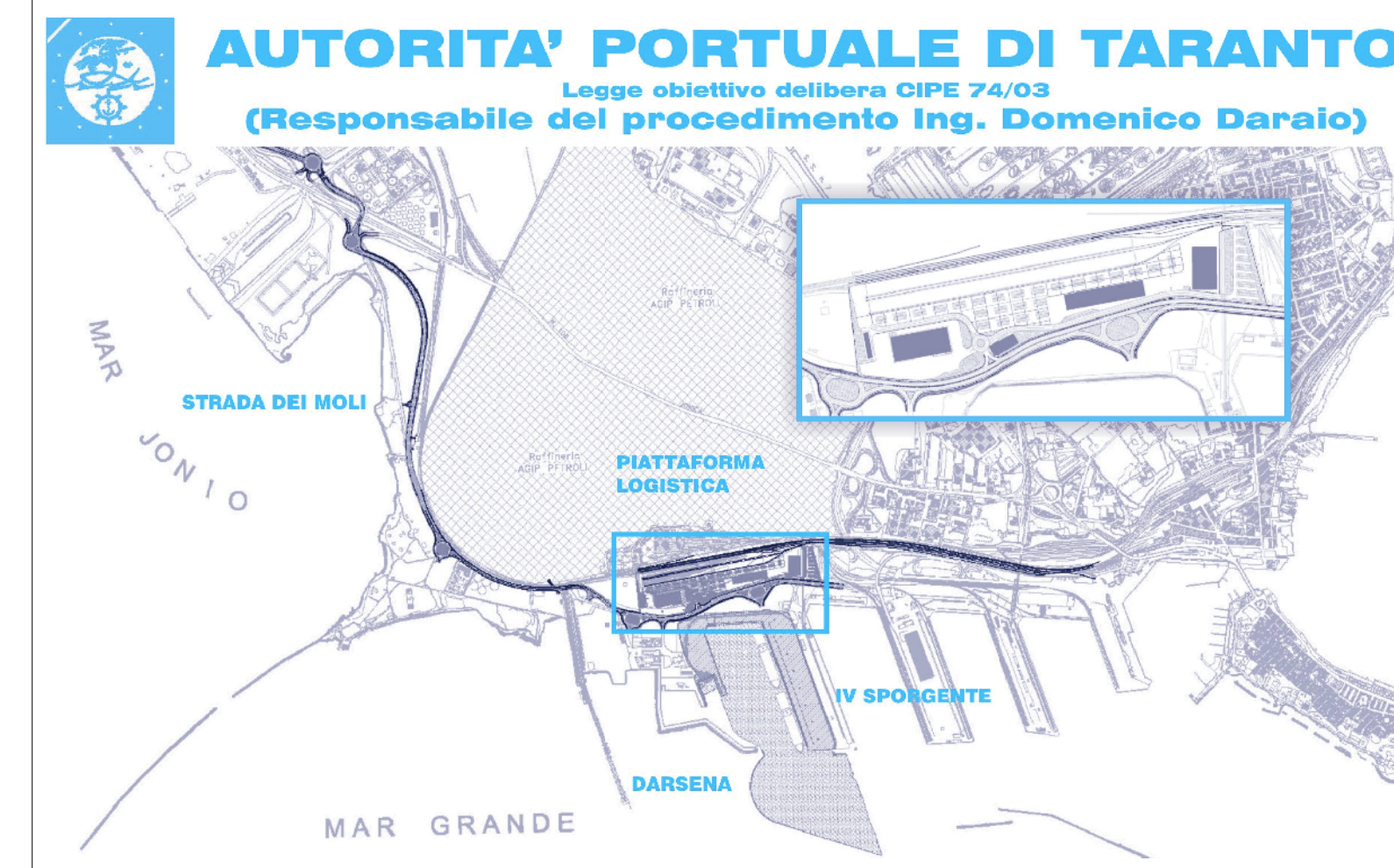
SCALA 1:100

	VASCA COLLETTORE B	VASCA COLLETTORE C	VASCA COLLETTORE D	VASCA COLLETTORE E	VASCA COLLETTORE F	VASCA COLLETTORE G
A Distanza minima dal trattamento "disassatura" disassatura "griglia" al mare	17.26 mt.	17.62 mt.	18.33 mt.	14.81 mt.	16.32 mt.	17.66 mt.
B Quota di sottomento: base quota di scarico acque meteoriche	1.04 sim.	1.04 sim.	1.04 sim.	1.04 sim.	1.04 sim.	1.04 sim.
C Diametro tubazione di scarico acque meteoriche	600 mm.	600 mm.	600 mm.	600 mm.	600 mm.	600 mm.
D Distanza scarico acque bianche dal parapetto della banchina	3.36 m	3.36 m	3.36 m	3.36 m	3.36 m	3.36 m

Nota: Per il dimensionamento delle vasche fare riferimento alla tavola B100T202




DISEGNI DI RIFERIMENTO	ELABORATI
PLANIMETRIA INTERFERENZE IMPIANTISTICHE	B100T108
VASCHE DI RACCOLTA ACQUE METEORICHE	B100T202



01	29-09-2008	Prima emissione	Ing. S. Ponti	Ing. L. De Angelis	Ing. G. Geddo
revisione	data	descrizione revisione	disegnato	verificato	approvato

SOCIETA' DI PROGETTO:
TARANTO LOGISTICA S.p.A.



AUTORITA' PORTUALE TARANTO

PIASTRA PORTUALE DI TARANTO

Progettista: **SINA**

Consulenti Progettisti: **PROFERT S.p.A.** (INGEGNERIA E SISTEMI)

progetti ambiente (Dot. Ing. Andrea PANIZZA)

MEG (Dot. Ing. Marco GONELLI)

Disegno n°: **123-700 B 1 O O T 1 8 0 7**

Titolo: **PROGETTO DEFINITIVO IV SPORGENTE PARTICOLARI DEL SUPERAMENTO DELLE INTERFERENZE IMPIANTISTICHE**