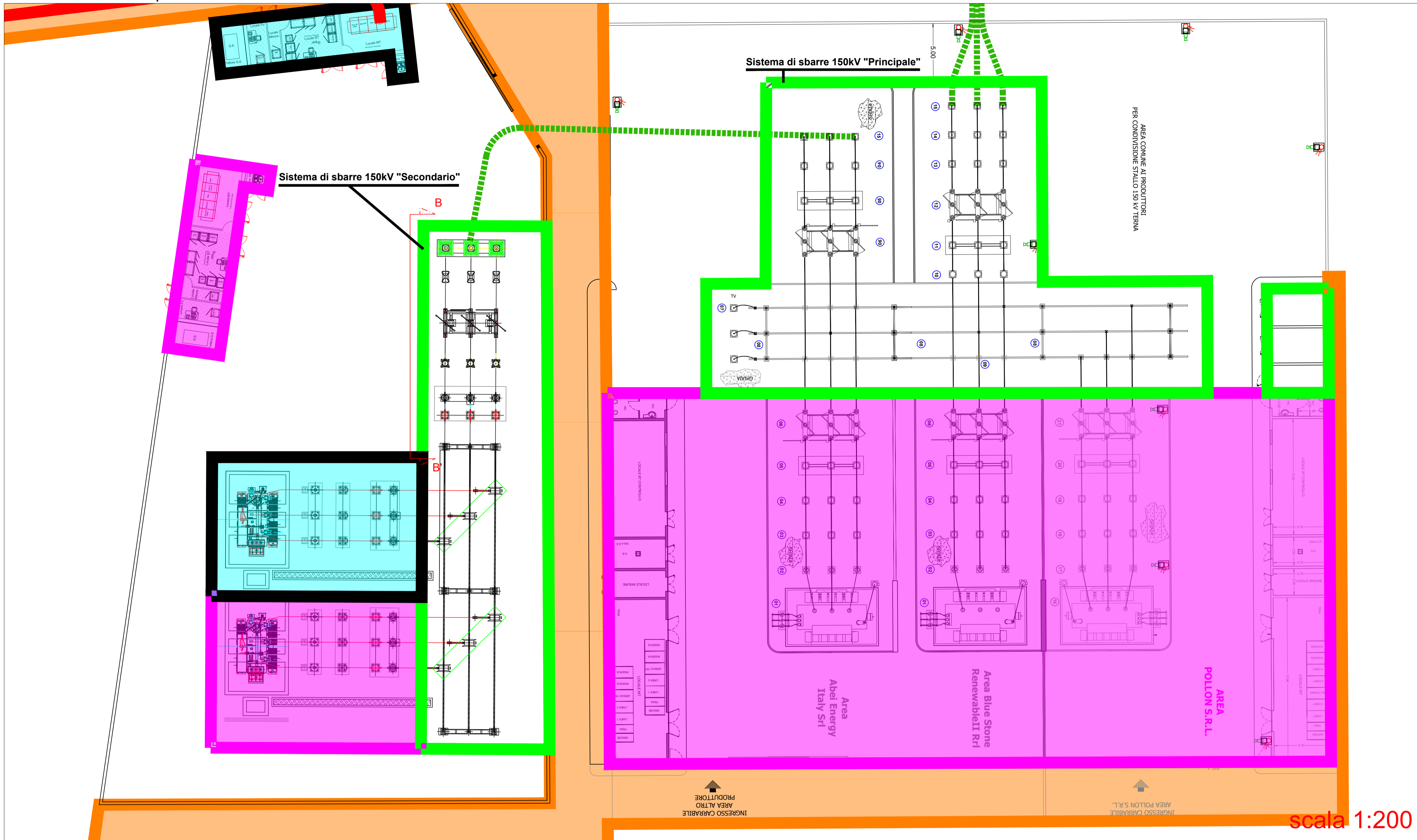
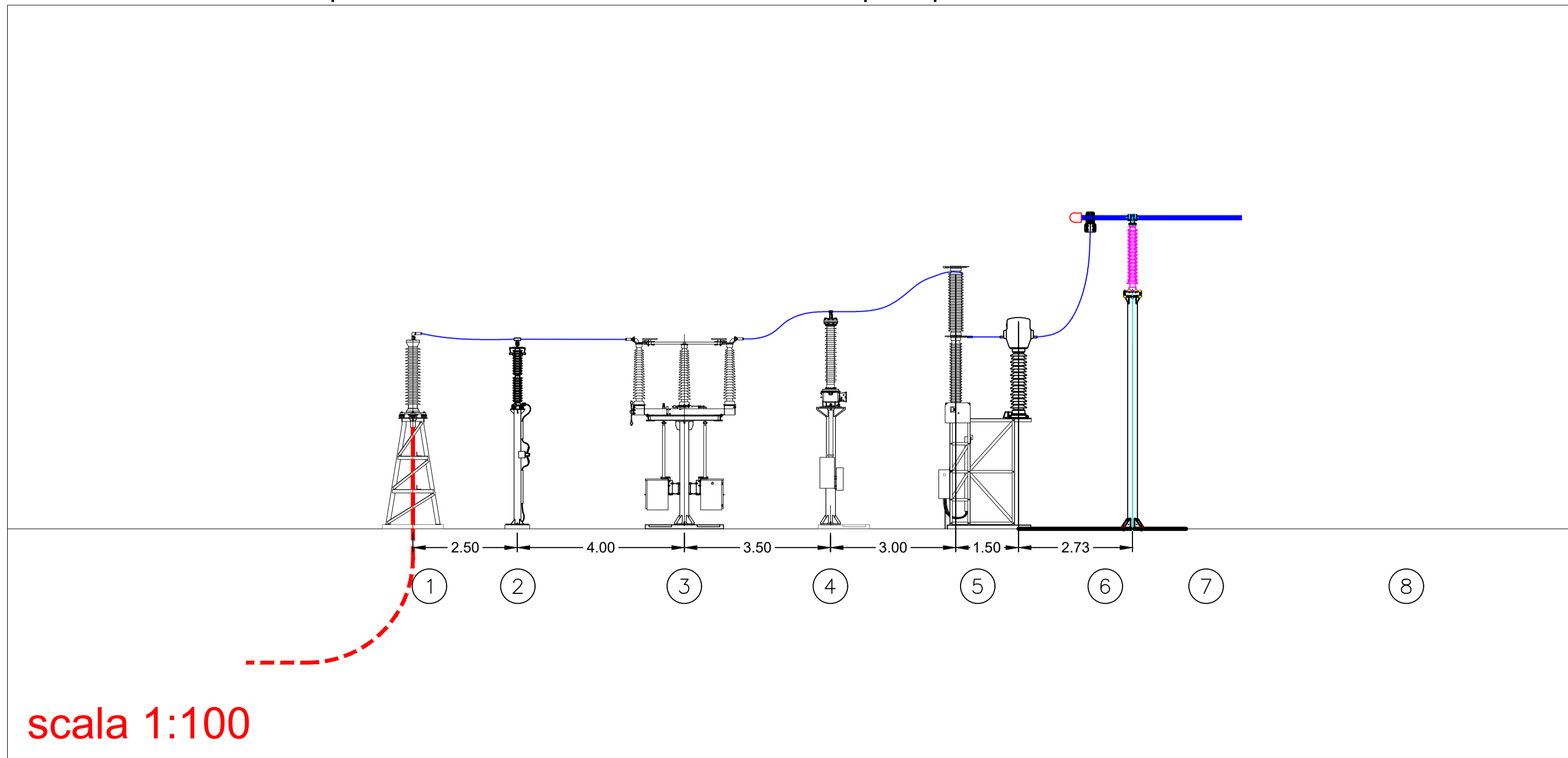


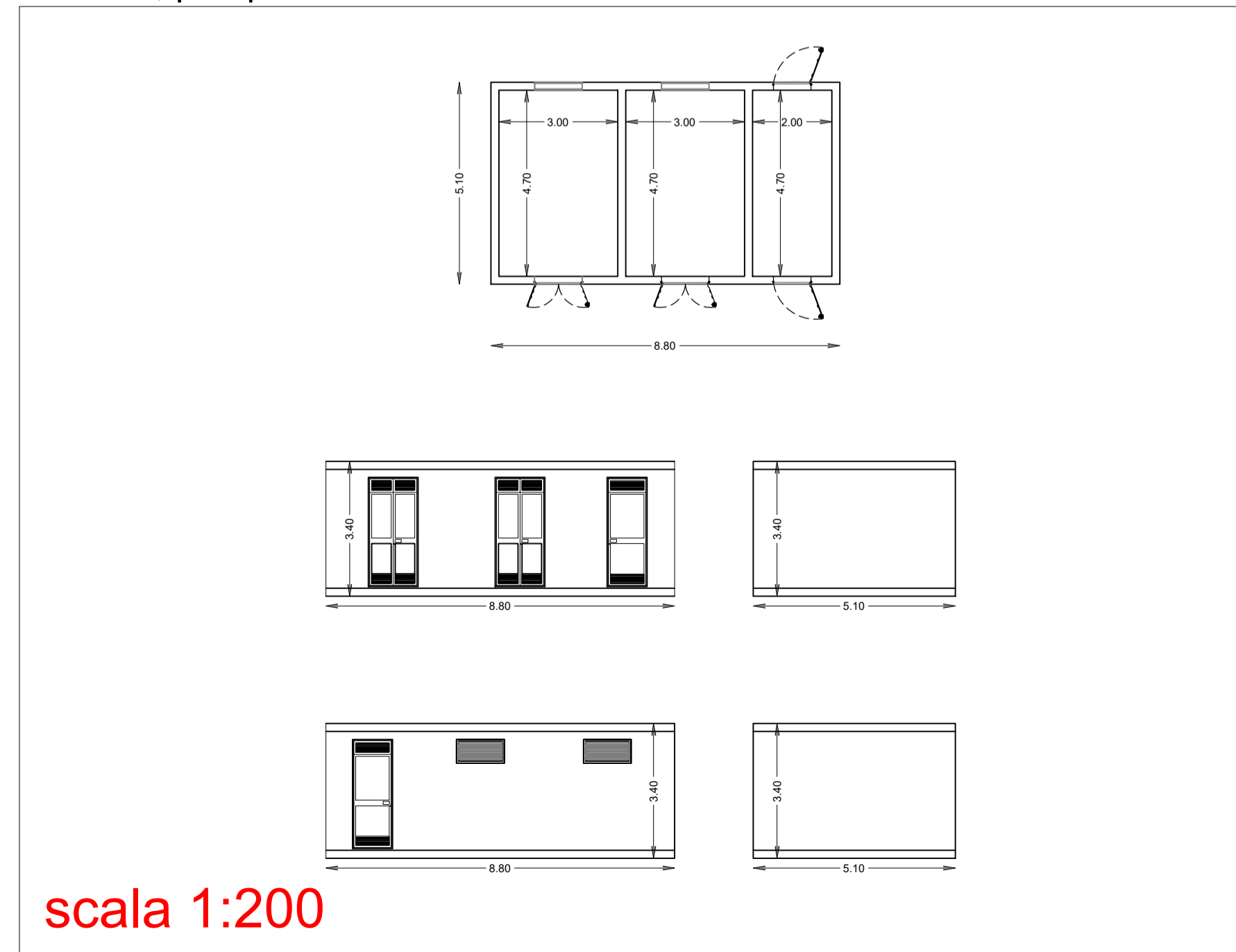
Stazione di utenza per elevazione AT/MT e raccolta AT di ulteriori iniziative



Sezione BB' - Stallo di partenza verso sistema di sbarre 150kV "principale"



Pianta, prospetti e sezioni edificio comandi



LISTA APPARECCHIATURE AT

- 1 Terminale cavo AT 150kV
- 2 Scaricatore
- 3 Sezionatore tripolare orizzontale 145-170kV 2000A con lame di messa a terra e comando motorizzato
- 4 Trasformatore di tensione capacitivo N°3 prestazioni (PROTEZIONI)
- 5 Interruttore tripolare 170kV 2000A 31.5kA
- 6 Trasformatore di corrente TG 170 N°4 prestazioni (MISURE E PROTEZIONI)
- 7 Trasformatore di tensione induttivo EMF 170 N°1 prestazione (MISURE)
- 8 Sezionatore tripolare verticale 145-170kV 2000A

LEGENDA

- Cavo interrato AT 150 kV
- Aree di raccolta AT 150 kV
- Aree destinate alla sezione di trasformazione AT/MT
- Aree destinate alla sezione di trasformazione AT/MT di altre iniziative
- Viabilità

TERNA S.p.a
Viale Egidio Galbani, 70 - 00156 Roma

UBICAZIONE IMPIANTO:	FOGGIA (FG) e TROIA (FG)	CODICE PRATICA:	201901423
LOCALITÀ:	DON MURIALAO	TIPO CONNESSIONE:	150 kV

DESCRIZIONE OPERE DI CONNESSIONE:
OPERE DI COLLEGAMENTO RICADENTI NEI COMUNI DI FOGGIA (FG) e TROIA (FG) RELATIVE A UN IMPIANTO FV DALLA POTENZA IN IMMISSIONE DI 34100 kW DA UBICARSI NEGLI STESSI COMUNI

ELABORATO:	201901423_P10_00_06
FORMATO:	A1
SCALA:	Varie
DATA:	Febbraio 2024

COMMITTENTE:

CUBICO WIND S.R.L.
Via Alessandro Manzoni n.43 - 20121 Milano (MI)
Partita IVA: 10862830964
Indirizzo PEC: cubico.wind@legalmail.it

PROGETTAZIONE:

GRM GROUP S.R.L.
Via Caduti di Nassirya n. 179
70022 - Altamura (BA)
IVA 07816150724
grmgrouprsi@pec.it
Tel.: 0804168931

Dott. Ing. DONATO FORGIONE
Via Raiale n. 110/Bis
65128 Pescara (PE)
Ordine degli Ingegneri di Pescara n. 1814
donato.forgione@ingpec.eu
Cell: 346 1042487

TECNICO:
Dott. Ing. NICOLA INCAMPO
Altamura BA-70022
Ordine Ingegneri di Bari n°6280
PEC: nicola.incampo6280@pec.ordingbari.it

NUMERO	DATA	MOTIVO	ESEGUITO	VERIFICATO	APPROVATO
00	2024/02/06	1° Emissione richiesta benessere TERNA S.p.A.	G.C.	N.I.	N.I.

Questo documento contiene informazioni di proprietà intellettuale della TERNA S.p.A. e della GRM GROUP S.R.L. e non può essere copiato, distribuito, modificato, elaborato o altrimenti utilizzato senza permesso scritto dalla TERNA S.p.A. e della GRM GROUP S.R.L. È vietata qualsiasi forma di riproduzione o di divulgazione senza l'esplicito consenso della GRM GROUP S.R.L. This document contains information proprietary to the company GRM GROUP S.R.L. and it will have to be used exclusively for the purposes for which it has been furnished. Otherwise, images of copying or distribution without the written permission of GRM GROUP S.R.L. are prohibited.