

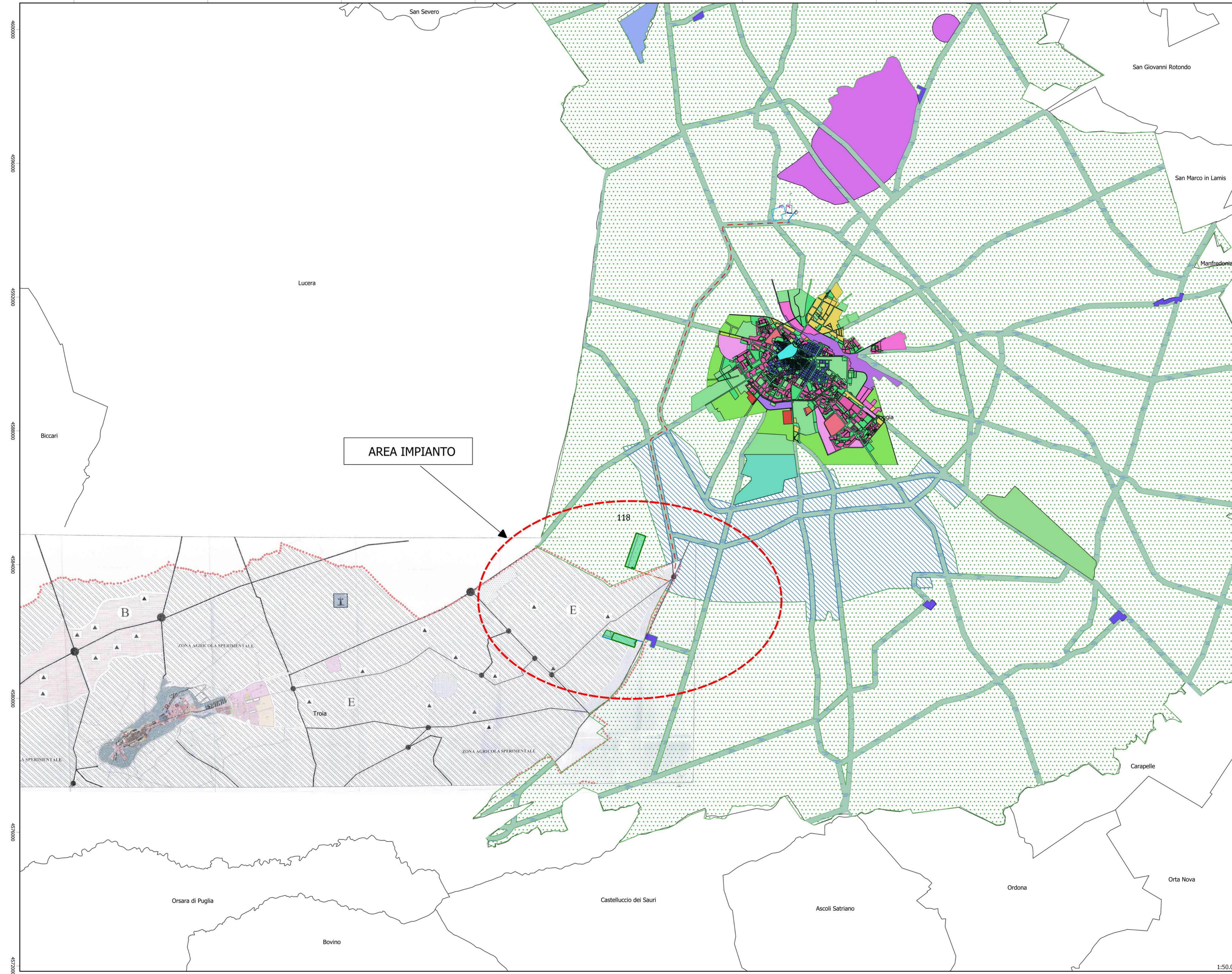
- IMPIANTO AGRIVOLTAICO "MASSERIA DON MURIALAO"**
- Recinzione
 - Viabilità interna e di accesso
 - Fascia di mitigazione
 - Area esclusivamente agricola
 - Cavidotto MT collegamento campi
 - Cavidotto esterno MT
 - Cavidotto esterno AT
 - Futura_linea_380kV_RTN
 - Futura_linea_150kV_RTN
 - SSU trasformazione_AT-MT
 - SE_380-150kV_futura
 - SE_380-150kV_esistente
 - Confine foglio di mappa
 - Particelle contrattualizzate

P.R.G. comune di Foggia

- A1
- A2
- B1
- B2.1
- B2.2
- B3
- C1
- C2
- C3
- D1
- D2
- D3
- D4
- D5
- D6
- E
- E1
- F
- FFSS
- RSTR
- Salice
- San Severo
- Sp
- STR
- Vaerop
- Varche
- ZPE
- ZRE

P.u.g. comune di Troia

- LEGENDA:**
- CONFINE TERRITORIO COMUNALE
 - ZONA A - CENTRO STORICO
 - A1 Nucleo storico
 - A2 Zona di intervento storico (diversi organismi del nucleo storico)
 - A3 Edificio singolo di valore storico-architettonico
 - ZONA B - COMPLETAMENTO
 - B1 Zona urbanistica a prevalenza edificata con densità intermedia - 1/3000
 - B2 Zona per il completamento edificato di consolidamento e riqualificazione urbanistica
 - B3 Zona di riqualificazione urbanistica di zone esistenti con un'edificabilità di 0,25
 - B4 Zona edificata secondo P.U. di tipo "c" - idonea ad ospitare per edilizia residenziale pubblica in attuazione P. d. L. n. 47 del 28/2/1997
 - ZONA C - ESPANSIONE
 - C1 Zona di espansione per edilizia residenziale di tipo "c" - idonea ad ospitare per edilizia residenziale pubblica in attuazione P. d. L. n. 47 del 28/2/1997
 - C2 di variante P.R.G.
 - C3 Zona di espansione per edilizia residenziale pubblica
 - C4 Zona a medio - C.10. abitazioni, commercialità e attività - C.11. commercialità e attività
 - ZONA D - PRODUTTIVO
 - D1 Area per insediamenti produttivi e piccoli industriali (1/1000) - espansione per P.U.
 - D2 Area per insediamenti produttivi, artigianali e piccoli industriali (1/1000) - espansione per P.U.
 - D3 Area per insediamenti produttivi artigianali e piccoli industriali (1/1000) - espansione per P.U.
 - D4 Agglomerati industriali A.S.I.
 - ZONA E - AREE AGRICOLE/FORESTALI
 - E1 Zona agricola tradizionale
 - E2 Zona per agricoltura specializzata
 - E3 Zona a prevalenza vocazione zootecnica
 - E4 Parco agricolo integrato
 - E5 Area per l'espansione e difesa dei pascoli (senza agricoltura)
 - ZONA F - ATTREZZATURE E SERVIZI PUBBLICI
 - F1 Attrezzature e servizi pubblici standard di livello subcomunale
 - F2 Attrezzature e servizi pubblici standard di livello comunale
 - F3 Attrezzature e servizi di interesse generale di progetto urbano
 - F4 Attrezzature e servizi pubblici standard come produttive
 - F5 Zone di rispetto e vincoli



| | | |
|--|--|---|
| REGIONE PUGLIA | PROVINCIA DI FOGGIA | COMUNI DI TROIA E FOGGIA |
| Denominazione impianto: MASSERIA DON MURIALAO | | |
| Ubicazione: Comuni di Foggia (FG) e Troia (FG) Località "Masseria Don Murialao" | | Fogli: 21-23 / 140-141 Particelle: varie |
| PROGETTO DEFINITIVO | | |
| per la realizzazione di un impianto agrivoltaico da ubicare in agro dei comuni di Troia (FG) e Foggia (FG) in località "Masseria Don Murialao", potenza nominale pari a 36,491 MW in DC e potenza in immissione pari a 34,1 MW AC, e delle relative opere di connessione alla RTN ricadenti nei comuni di Troia (FG) e Foggia (FG) | | |
| PROPONENTE | CUBICO WIND S.R.L. Via Alessandro Manzoni n.43 - 20121 Milano (MI) Partita IVA: 10862830964 Indirizzo PEC: cubico.wind@legalmail.it | |
| ELABORATO | Codice Autorizzazione Unica B79VD21 | Tav. n° 4RP |
| Inserimento urbanistico | | Scala 1:50.000 |
| Aggiornamenti | Numero Data Motivo | Eseguito Verificato Approvato |
| | Rev 0 Dicembre 2023 Istanza VIA art.23 D.Lgs 152/06 - Istanza Autorizzazione Unica art.12 D.Lgs 387/03 | |
| PROGETTAZIONE | GRM GROUP S.R.L. Via Caduti di Nassirya n. 179 70022 Altamura (BA) P. IVA 07816120724 PEC: grmgroupe@ingpec.it Tel. 0804168931 | Spazio riservato agli Enti |
| IL TECNICO | Dot. Ing. DONATO FORGIONE Via Raiale n. 110/Sa 65128 Pescara (PE) Ordine degli Ingegneri di Pescara n. 1814 PEC: donato.forgione@ingpec.eu Cell.346 1042467 | |
| Tutti i diritti sono riservati, la riproduzione anche parziale del disegno è vietata. | | |

