

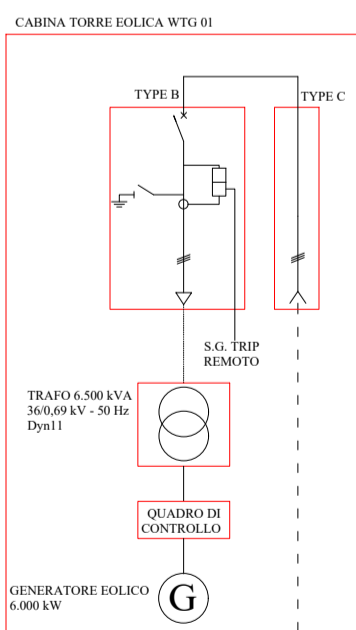
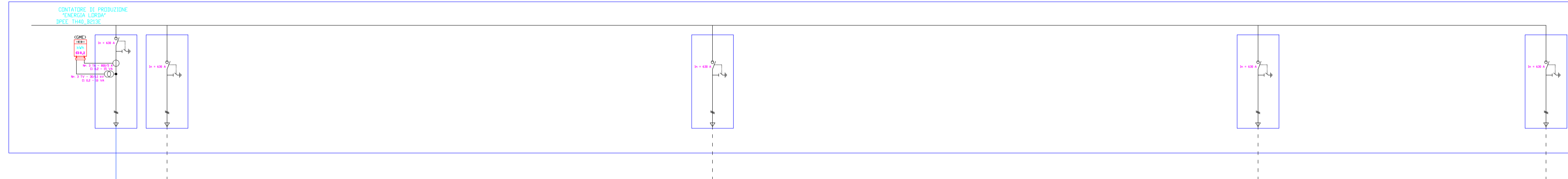
**STALLO A.T. A 36 kV  
IN NUOVA STAZIONE RTN  
380/150/36 kV**

Elettrodoto A  
tipo RGTHIR 26-45 kV  
sez. 2x131x1400 mmq  
Potenza 36,00 MW  
Corrente di Impiego Ib = 578 A  
Portata cavo Iz = 990 A

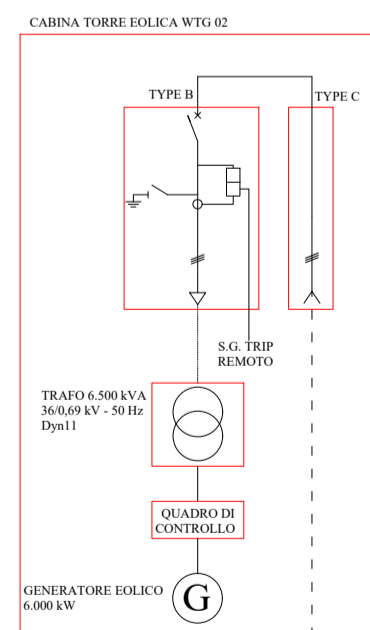


Elettrodoto V1  
tipo RGTHIR 26-45 kV  
sez. 2x131x1400 mmq  
Potenza 36,00 MW  
Corrente di Impiego Ib = 578 A  
Portata cavo Iz = 990 A

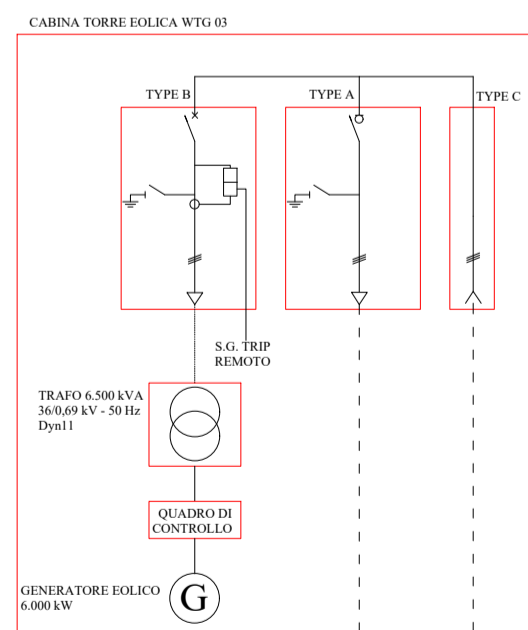
**CABINA DI SEZIONAMENTO CS**



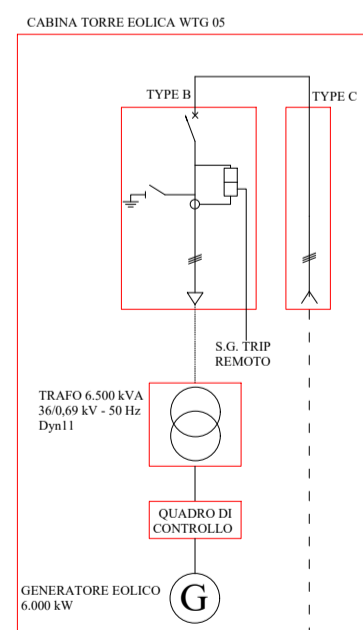
Elettrodoto E1  
tipo RGTHIR 26-45 kV  
sez. 3x1405 mmq  
Lunghezza 1985 m  
Potenza 6,00 MW  
Corrente di Impiego Ib = 96 A  
Portata cavo Iz = 237 A



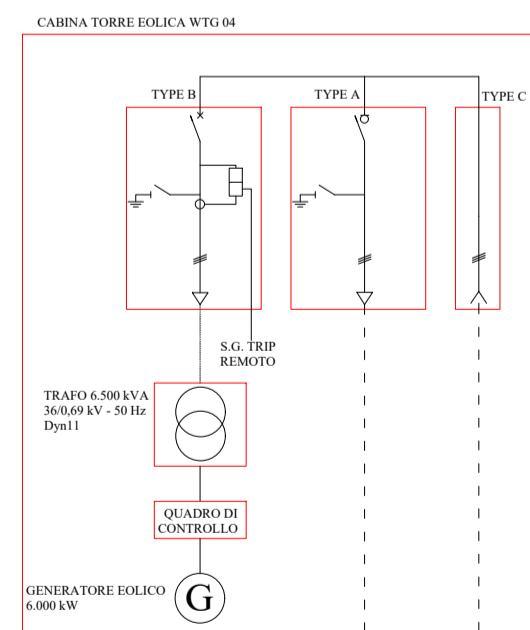
Elettrodoto E2  
tipo RGTHIR 26-45 kV  
sez. 3x1405 mmq  
Lunghezza 1360 m  
Potenza 6,00 MW  
Corrente di Impiego Ib = 96 A  
Portata cavo Iz = 237 A



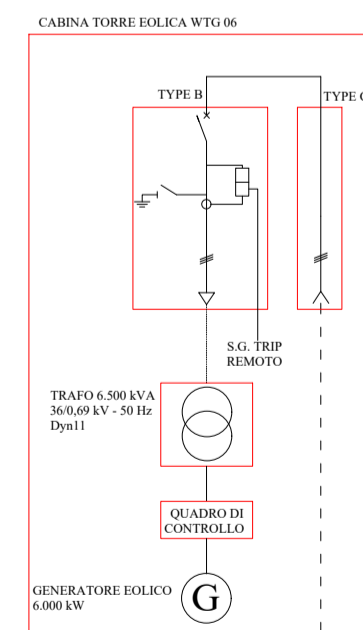
Elettrodoto E3  
tipo RGTHIR 26-45 kV  
sez. 3x1405 mmq  
Lunghezza 1370 m  
Potenza 6,00 MW  
Corrente di Impiego Ib = 193 A  
Portata cavo Iz = 237 A



Elettrodoto E5  
tipo RGTHIR 26-45 kV  
sez. 3x1405 mmq  
Lunghezza 1935 m  
Potenza 6,00 MW  
Corrente di Impiego Ib = 96 A  
Portata cavo Iz = 237 A



Elettrodoto E4  
tipo RGTHIR 26-45 kV  
sez. 3x1405 mmq  
Lunghezza 2420 m  
Potenza 12,00 MW  
Corrente di Impiego Ib = 193 A  
Portata cavo Iz = 237 A



Elettrodoto E6  
tipo RGTHIR 26-45 kV  
sez. 3x1405 mmq  
Lunghezza 545 m  
Potenza 6,00 MW  
Corrente di Impiego Ib = 96 A  
Portata cavo Iz = 237 A



**IMPIANTO EOLICO DI POTENZA PARI A 36,00 MW**

RICHIEDENTE  
**V-RIDIUM WIND MOLISE 4 S.r.l.**  
Viale Giorgio Ribotta, 21  
00144 Roma (RM)  
P. IVA: 16673791006

Titolo Elaborato:  
**SCHEMA ELETTRICO UNIFILARE IMPIANTO EOLICO**

Codice Progetto: **ITW2MB**  
Sviluppo progetto:  
**NRG PLUS ITALIA S.r.l.**  
Piazza Ettore Troilo, 27  
65127 Pescara (PE)  
e-mail: mdedonno@nrplus.global  
**BELL FIX PLUS S.r.l.**  
Via Tancredi Normanno, 13  
72023 Mesagne (BR)  
e-mail: elettrico@bellfixplus.it

Progettazione:  
**STUDIO ISITREN**  
dott. ing. Gianluca PANTILE  
INGEGNERIA DEI SISTEMI E DELLE INFRASTRUTTURE  
PER LA TRANSIZIONE ENERGETICA  
Ordine Ing. Brindisi n. 803  
Via Del Lavoro, 15/D - 72100 Brindisi (BR)  
pantile.gianluca@ingpec.eu  
info@isitren.com  
cell. +39 347 1939994 - tel./fax +39 0831 548001

Scala N.A. in A1

Data	Revisione	DESCRIZIONE	Elaborazione	Verifica e controllo
20.11.2023	0	PRIMA EMISSIONE	ing. Gianluca PANTILE	ing. Maurizio DE DONNO
<b>REVISIONI</b>				