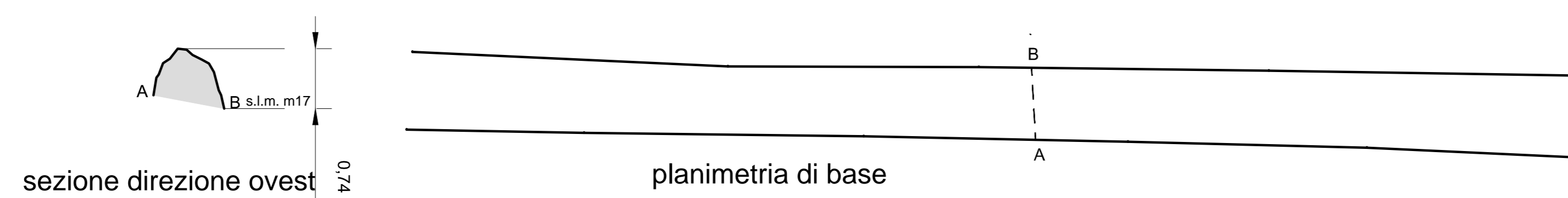
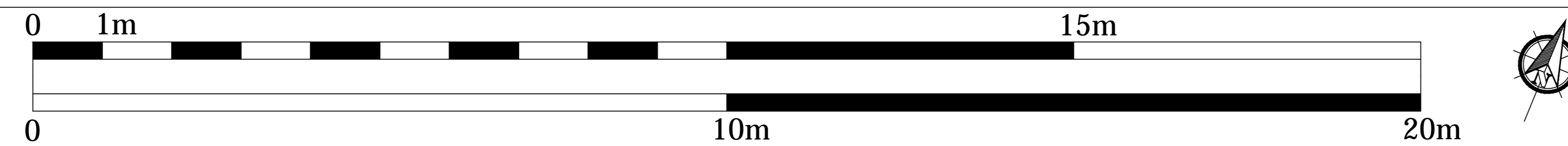


RILIEVO VOLUMETRICO



scala: 1:50

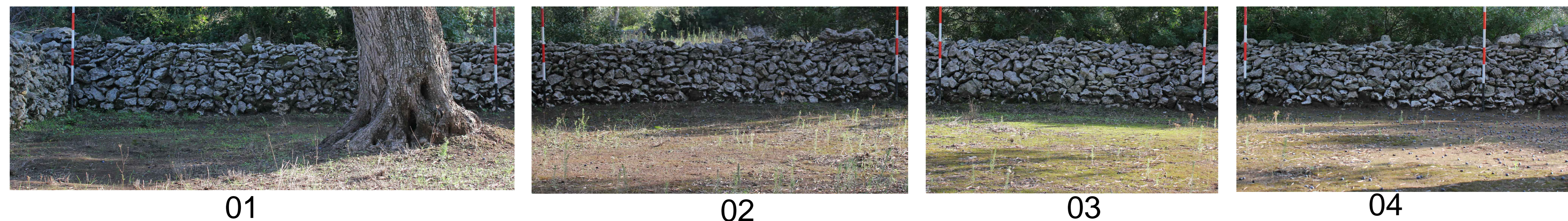
VISTA FOTOGRAFICA GENERALE



prospetto generale nord

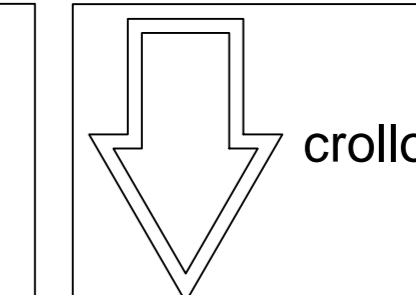
scala: 1:50

VISTA FOTOGRAFICA DI DETTAGLIO



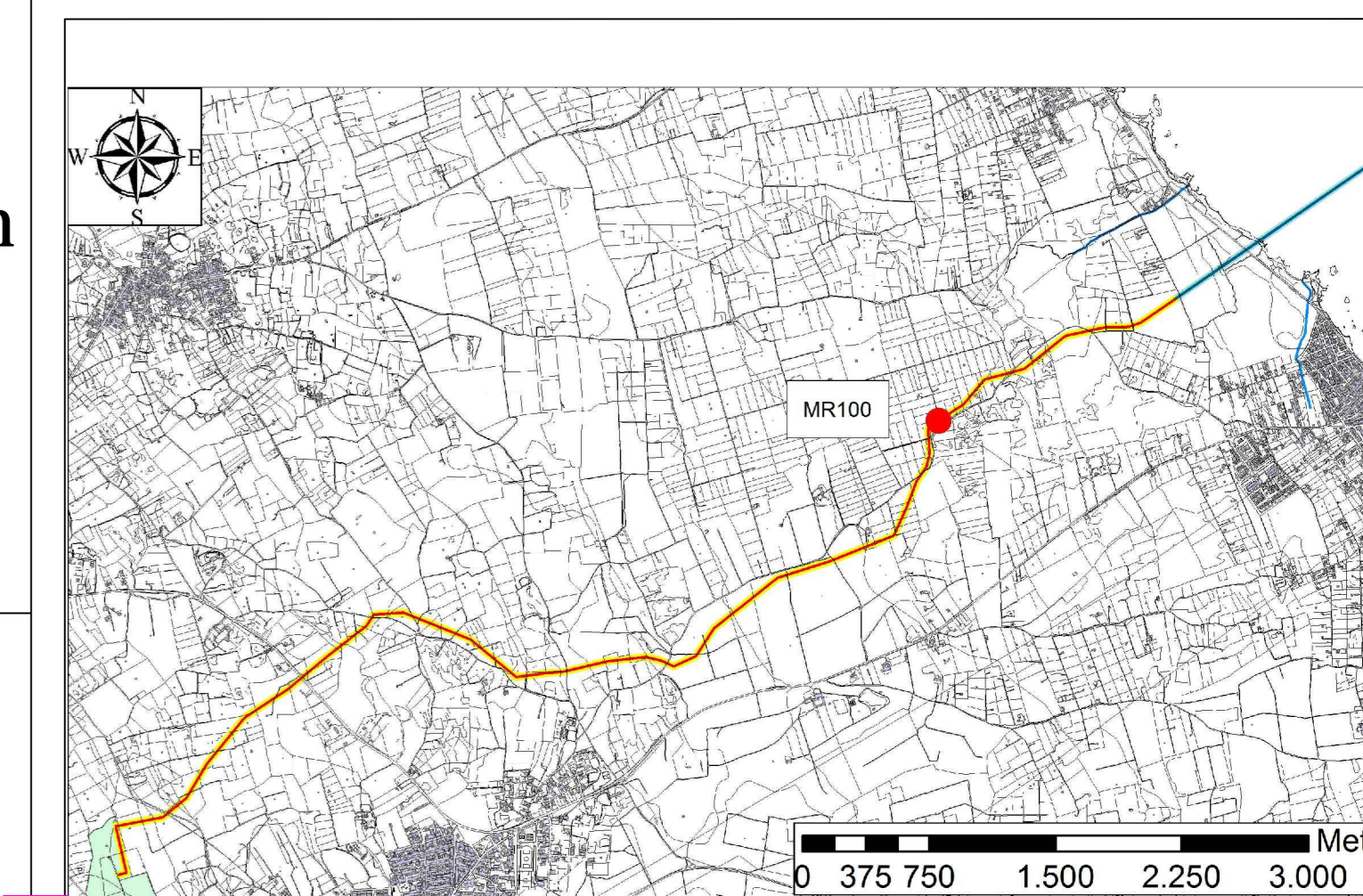
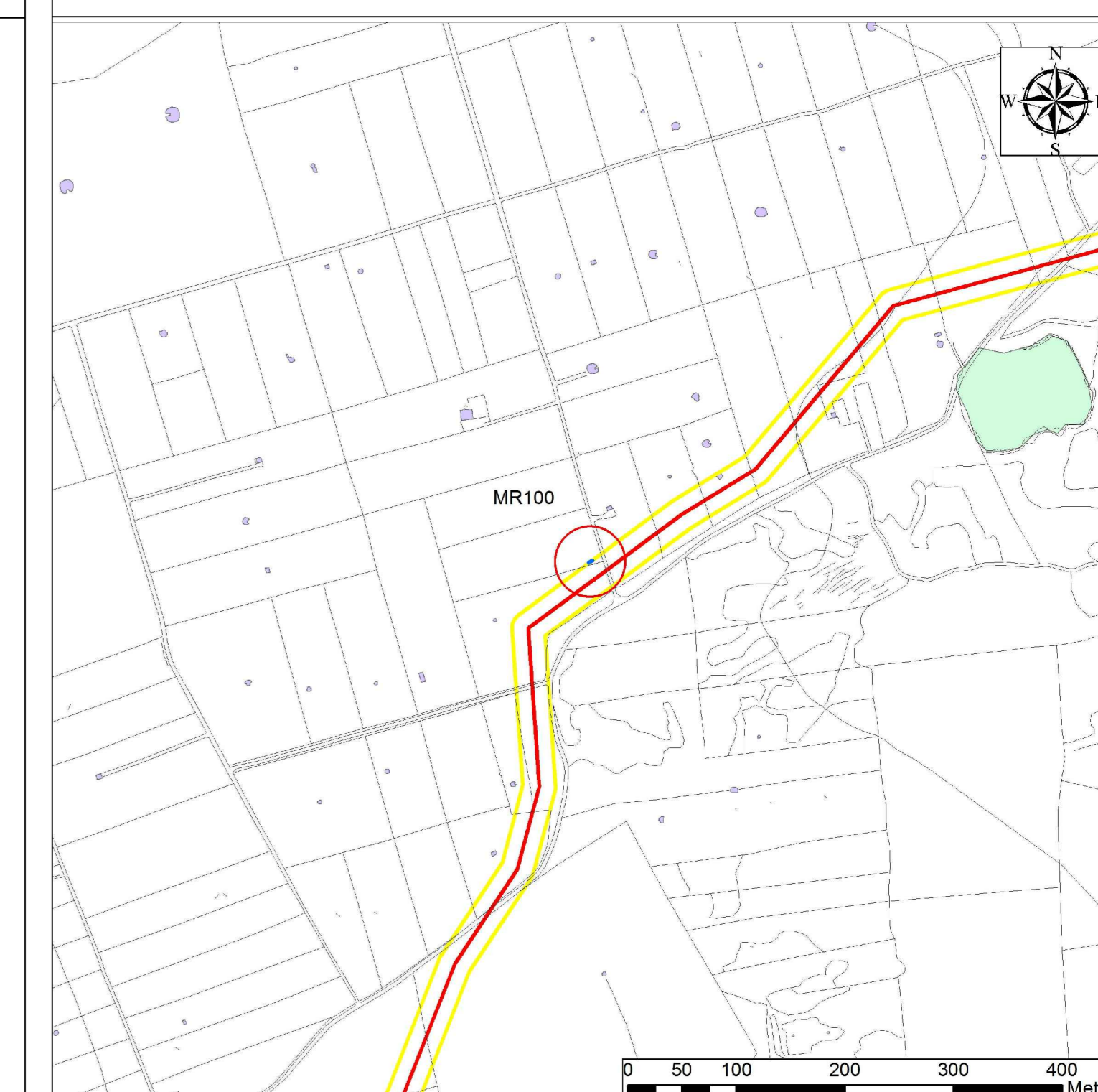
prospetto di dettaglio nord

scala: 1:25



- Microtunnel
- Corridoio 30m
- Tracciato di Progetto

Tipologia 3 - Accumulazione a stratificazione con tessitura mediamente disordinata.



Muro interpodereale orientato E-O.

Prospetto Nord:
La visibilità risulta ottima.
Il muro è costituito da pietre dalla forma irregolare di dimensioni medie, accumulate per stratificazione abbastanza regolare. La parte sommitale è resa maggiormente regolare dalla maggiore presenza di pietre piatte e lastre irregolari. Sparuta la presenza di grosse pietre, posate di taglio, poste sulla sommità, che non danno tuttavia l'impressione di costituire i resti di una cresta soggetta a spoliazione.
Si presenta in ottimo stato di conservazione.

Prospetto Sud:
La visibilità risulta pressoché nulla a causa della folta vegetazione.



Vista generale sud di cui non è realizzabile il prospetto di dettaglio.

PRODOTTORE		TAP		APPENDICE 5 TAVOLA 133 - DOCUMENTAZIONE DEL MURO A SECCO MR100	
PROGETTO	TRANS ADRIATIC PIPELINE	SCALE	1:50	Foglio	1 of 1
REDAZIONE	TRANS ADRIATIC PIPELINE	DATA	04/07/2014	REVISIONE	00
PROVA	TRANS ADRIATIC PIPELINE	PROVA	04/07/2014	PROVA	00
PROVA	TRANS ADRIATIC PIPELINE	PROVA	04/07/2014	PROVA	00