


**IMPIANTO EOLICO DI POTENZA PARI A 36,00 MW**

RICHIEDENTE  
**V-RIDIUM WIND MOLISE 4 S.r.l.**  
 Viale Giorgio Ribotta, 21  
 00144 Roma (RM)  
 P. IVA: 16673791006 

Titolo Elaborato:  
 Studio di inserimento urbanistico impianto eolico ed opere di utenza e di rete per la connessione

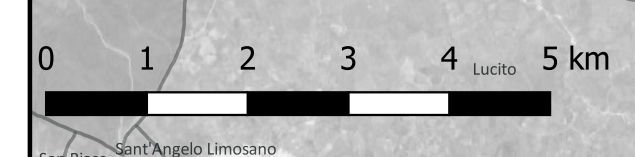
Codice Progetto: <b>ITW2MB</b>	Sviluppo progetto: <b>NRG PLUS ITALIA S.r.l.</b> Piazza Ettore Troilo, 27 65127 Pescara (PE) e-mail: mdedonno@nrgplus.global	<b>BELL FIX PLUS S.r.l.</b> Via Tancredi Normanno, 13 72023 Mesagne (BR) e-mail: elettrico@bellfixplus.it
Codice Elaborato: <b>T.05</b>		

Il Tecnico:  
 arch. Michele Roberto LAPENNA  
 Corso Giuseppe Garibaldi, 6 Brindisi  
 mob. +39 347 8540274  
 pec: micheleroberto.lapenna@pec.it

Timbro e firma:  


Scala 1:75.000 - 1:25.000

Data	Revisione	DESCRIZIONE	Elaborazione	Verifica e controllo
28.11.2023	0	PRIMA EMISSIONE	arch. Michele Roberto LAPENNA	ing. Maurizio DE DONNO
REVISIONI				



SCALA 1:5000