

**LEGENDA**

- confine regionale
- confini comunali
- IMPIANTO EOLICO ITW2MB
- AEROGENERATORI
- Elettrodotti
- VISIBILITY ANALYSIS GUGLIONESI
- AVIC

**LEGENDA**

- confine regionale
- confini comunali
- IMPIANTO EOLICO ITW2MB
- AEROGENERATORI
- Elettrodotti
- VISIBILITY ANALYSIS GUGLIONESI
- AVIC

**LEGENDA**

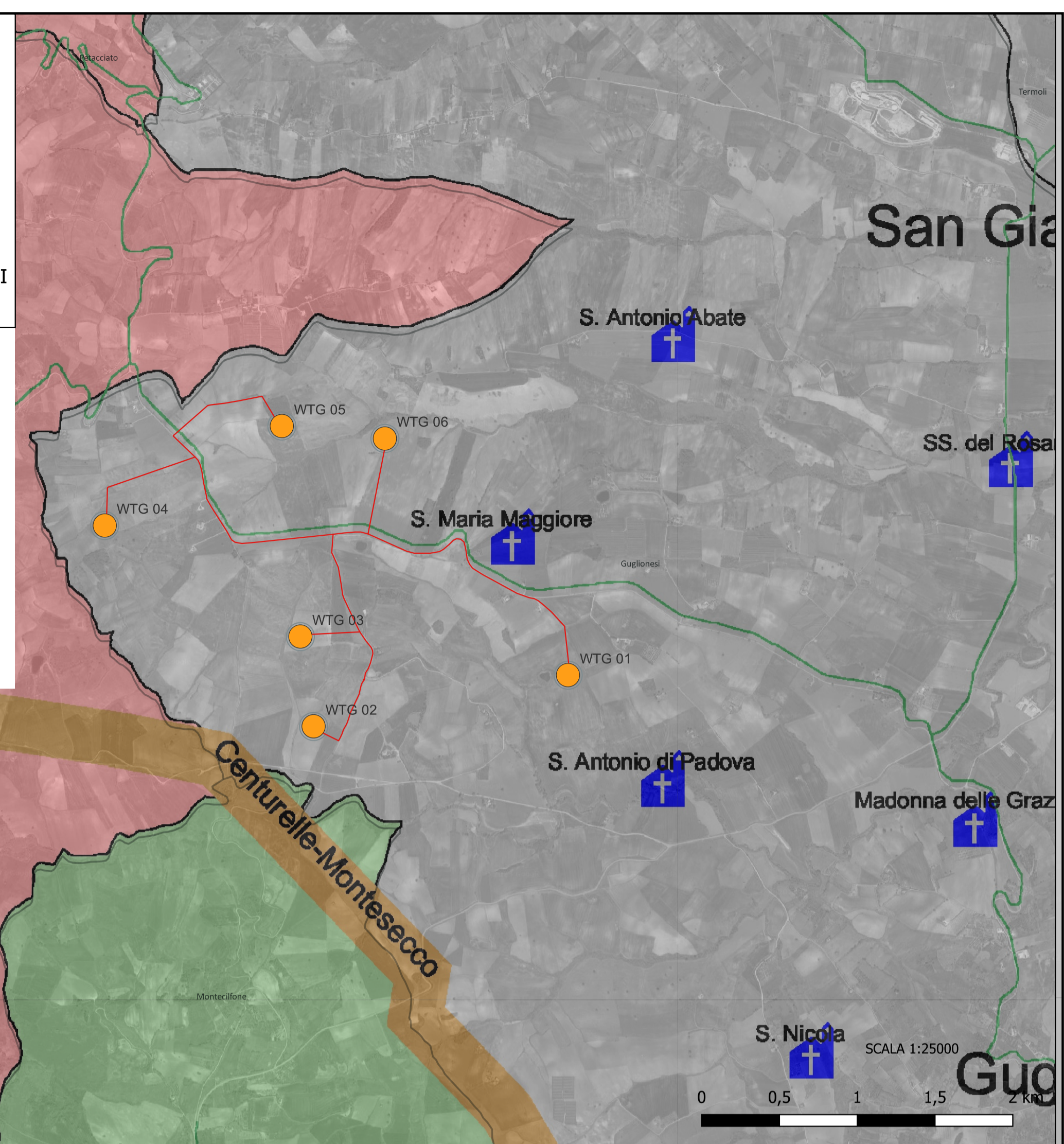
- Strade provinciali
- Strade statali
- Siti archeologici
- Chiese
- Beni architettonici
- Musei
- Circuiti integrati
- Tratturi

**Aree storicamente interconnesse**

- Bojano
- Campobasso
- Colletorto
- Guardialfiera
- Larino
- Limosano
- Montenero di Bisaccia
- Riccia
- Sepino
- Termoli
- Trivento

**LEGENDA**

- Strade provinciali
- Strade statali
- Siti archeologici
- Chiese
- Beni architettonici
- Musei
- Circuiti integrati
- Tratturi



REGIONE MOLISE

PROVINCIA CAMPOBASSO

COMUNE GUGLIONESI

**IMPIANTO EOLICO DI POTENZA PARI A 36,00 MW**

RICHIEDENTE

**V-RIDIUM WIND MOLISE 4 S.r.l.**  
 Viale Giorgio Ribotta, 21  
 00144 Roma (RM)  
 P. IVA: 16673791006

Titolo Elaborato:  
 Inquadramento su cartografie del PTCP di Campobasso - Siti Archeologici, Beni Architettonici, Chiese, Tratturi

Codice Progetto:	Sviluppo progetto:
ITW2MB	<b>NRG PLUS ITALIA S.r.l.</b> Piazza Ettore Troilo, 27 65127 Pescara (PE) e-mail: medonno@nrgplus.global
Codice Elaborato:	<b>BELL FIX PLUS S.r.l.</b> Via Tancredi Normanno, 13 72023 Mesagne (BR) e-mail: elettrico@bellfixplus.it
T.08_b	

Il Tecnico:

arch. Michele Roberto LAPENNA  
 Corso Giuseppe Garibaldi, 6 Brindisi

mob. +39 347 8540274  
 pec: micheleroberto.lapenna@pec.it

Timbro e firma:

Scala 1:75.000 - 1:25.000

28.11.2023	0	PRIMA EMISSIONE	arch. Michele Roberto LAPENNA
Data	Revisione	DESCRIZIONE	ing. Maurizio DE DONNO
			REVISIONI