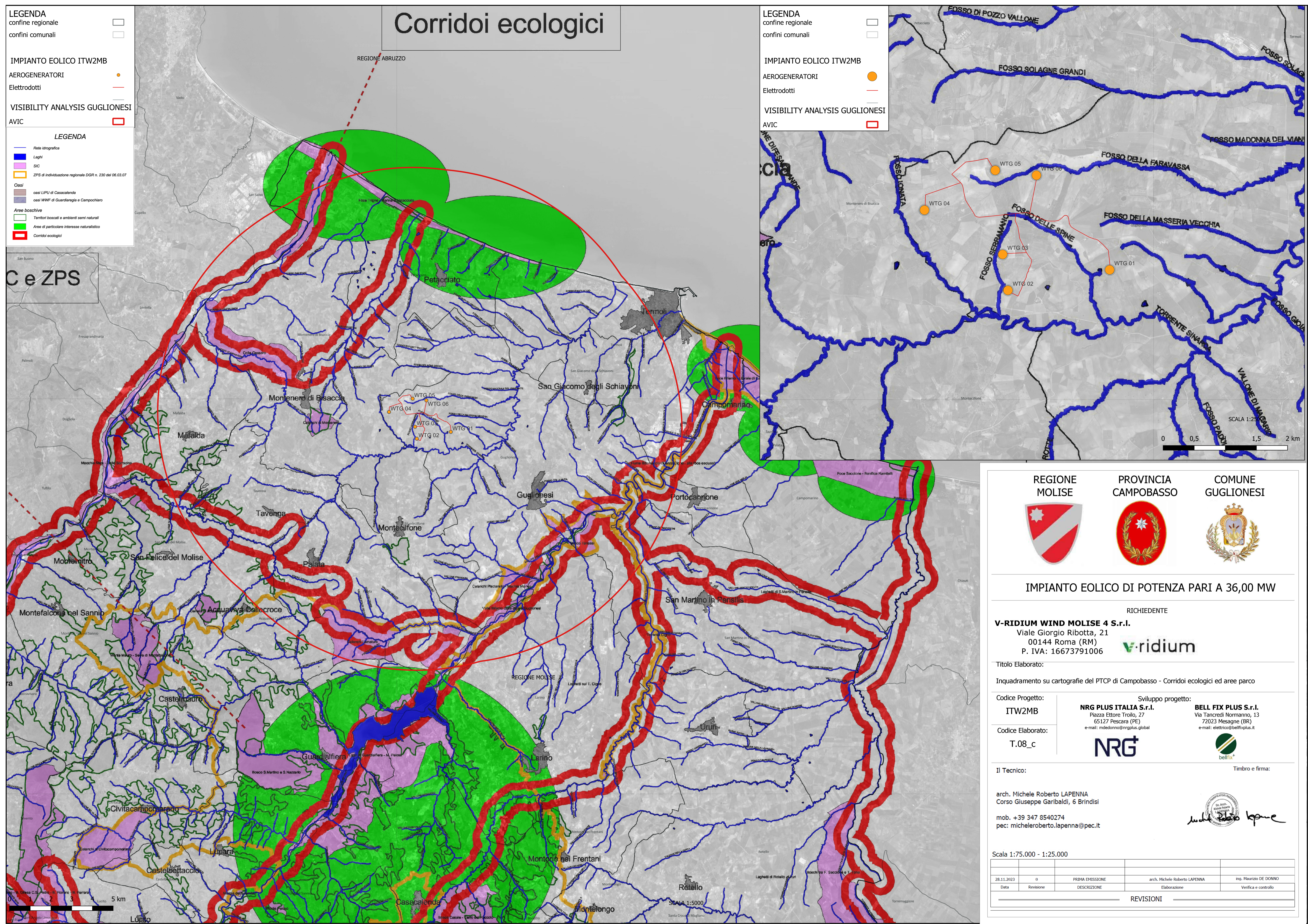


Corridoi ecologici



LEGENDA

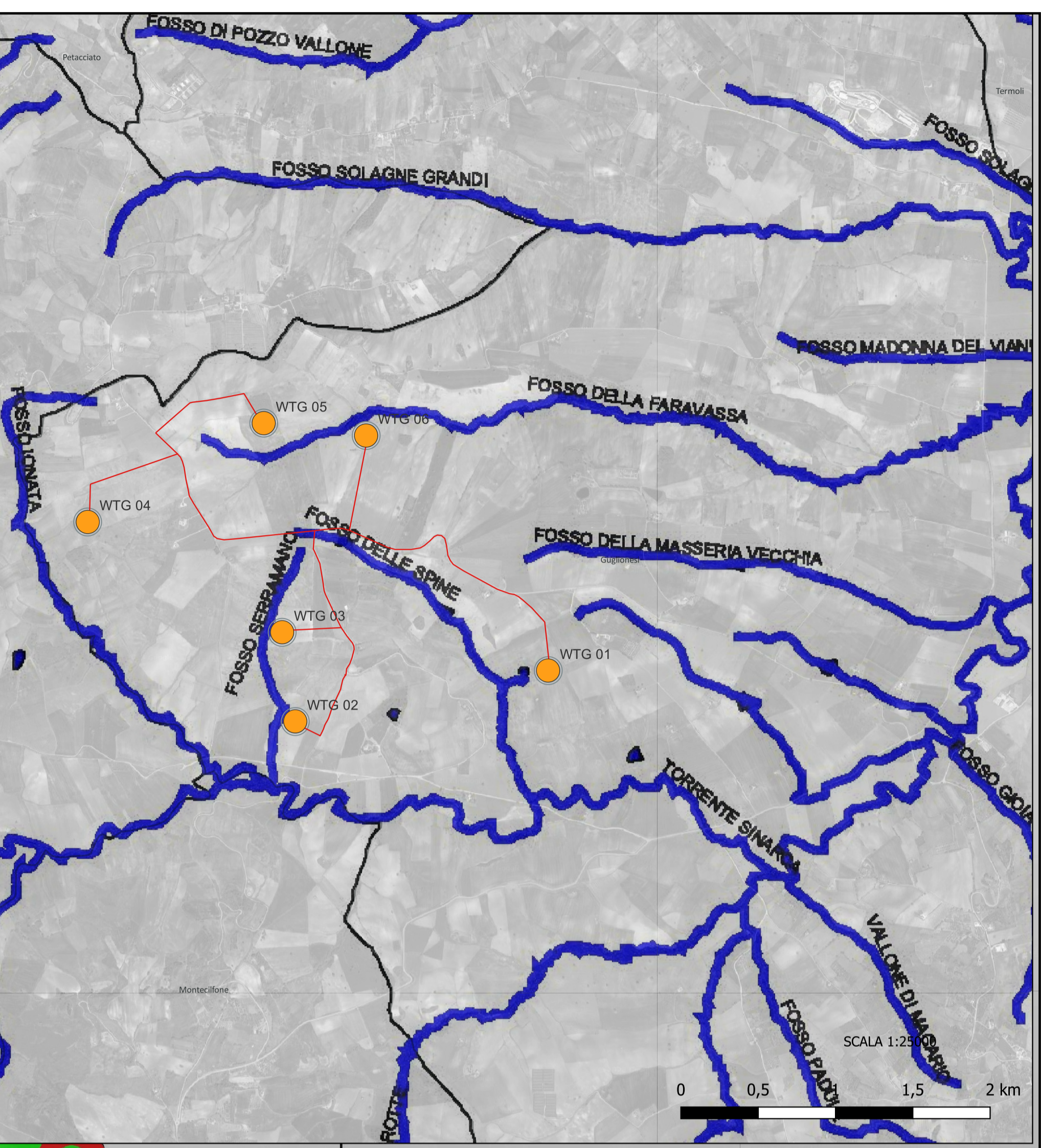
- confine regionale
- confini comunali
- IMPIANTO EOLICO ITW2MB
- AEROGENERATORI
- Elettrodotti
- VISIBILITY ANALYSIS GUGLIONESI
- AVIC

LEGENDA

- Rete idrografica
- Laghi
- SIC
- ZPS di individuazione regionale DGR n. 230 del 06.03.07
- Oasi LIPU di Casacalenda
- Oasi WWF di Guardiaregia e Campochiaro
- Area boschive
- Territori boscali e ambienti semi naturali
- Area di particolare interesse naturalistico
- Corridoi ecologici

LEGENDA

- confine regionale
- confini comunali
- IMPIANTO EOLICO ITW2MB
- AEROGENERATORI
- Elettrodotti
- VISIBILITY ANALYSIS GUGLIONESI
- AVIC



C e ZPS

REGIONE
MOLISE



PROVINCIA
CAMPOBASSO



COMUNE
GUGLIONESI



IMPIANTO EOLICO DI POTENZA PARI A 36,00 MW

RICHIEDENTE

V-RIDIUM WIND MOLISE 4 S.r.l.
 Viale Giorgio Ribotta, 21
 00144 Roma (RM)
 P. IVA: 16673791006



Titolo Elaborato:

Inquadramento su cartografie del PTCP di Campobasso - Corridoi ecologici ed aree parco

Codice Progetto: ITW2MB	Sviluppo progetto: NRG PLUS ITALIA S.r.l. Piazza Ettore Troilo, 27 65127 Pescara (PE) e-mail: mdedonno@nrplus-global
Codice Elaborato: T.08_c	BELL FIX PLUS S.r.l. Via Tancredi Normanno, 13 72023 Mesagne (BR) e-mail: elettrico@bellfixplus.it

NRG

bellix

Il Tecnico:

arch. Michele Roberto LAPENNA
 Corso Giuseppe Garibaldi, 6 Brindisi

mob. +39 347 8540274
 pec: micheleroberto.lapenna@pec.it

Timbro e firma:




Scala 1:75.000 - 1:25.000

28.11.2023	0	PRIMA EMISSIONE	arch. Michele Roberto LAPENNA	ing. Maurizio DE DONNO
Data	Revisione	DESCRIZIONE	Elaborazione	Verifica e controllo
REVISIONI				