

**LEGENDA**  
**Impianto Eolico ITW2MB**  
**componenti impianto**

**AEROGENERATORI** ●

**Elettrodotti** —

**AVIC** □

**confine regionale** □

**confini comunali** □

**ADB BIFERNO E MINORI**  
**17-Pericolosità idraulica — pericol\_idra**

**P1** ■

**P2** ■

**P3** ■

**LEGENDA**  
**Impianto Eolico ITW2MB**  
**componenti impianto**

**AEROGENERATORI** ●

**Elettrodotti** —

**AVIC** □

**confine regionale** □

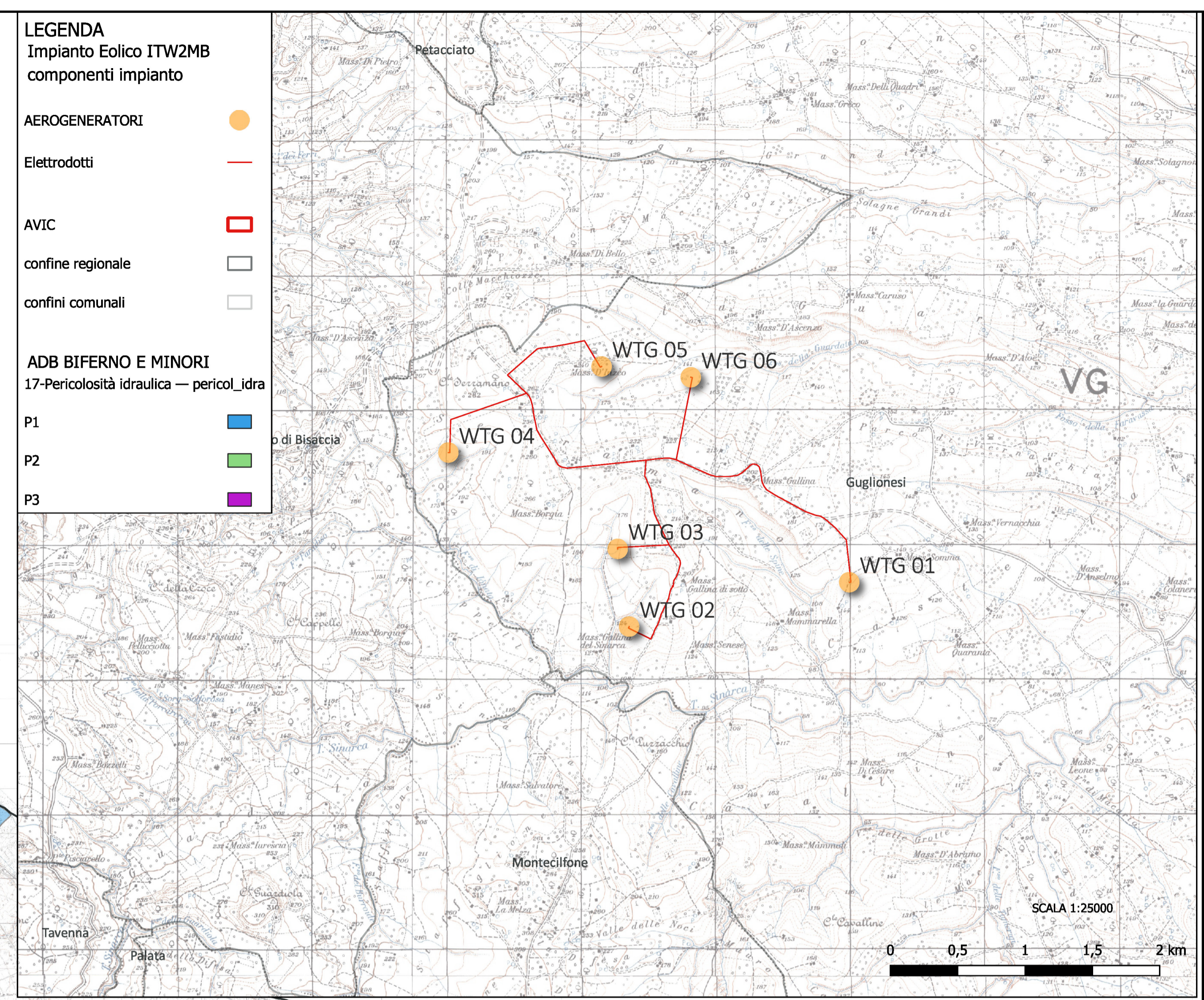
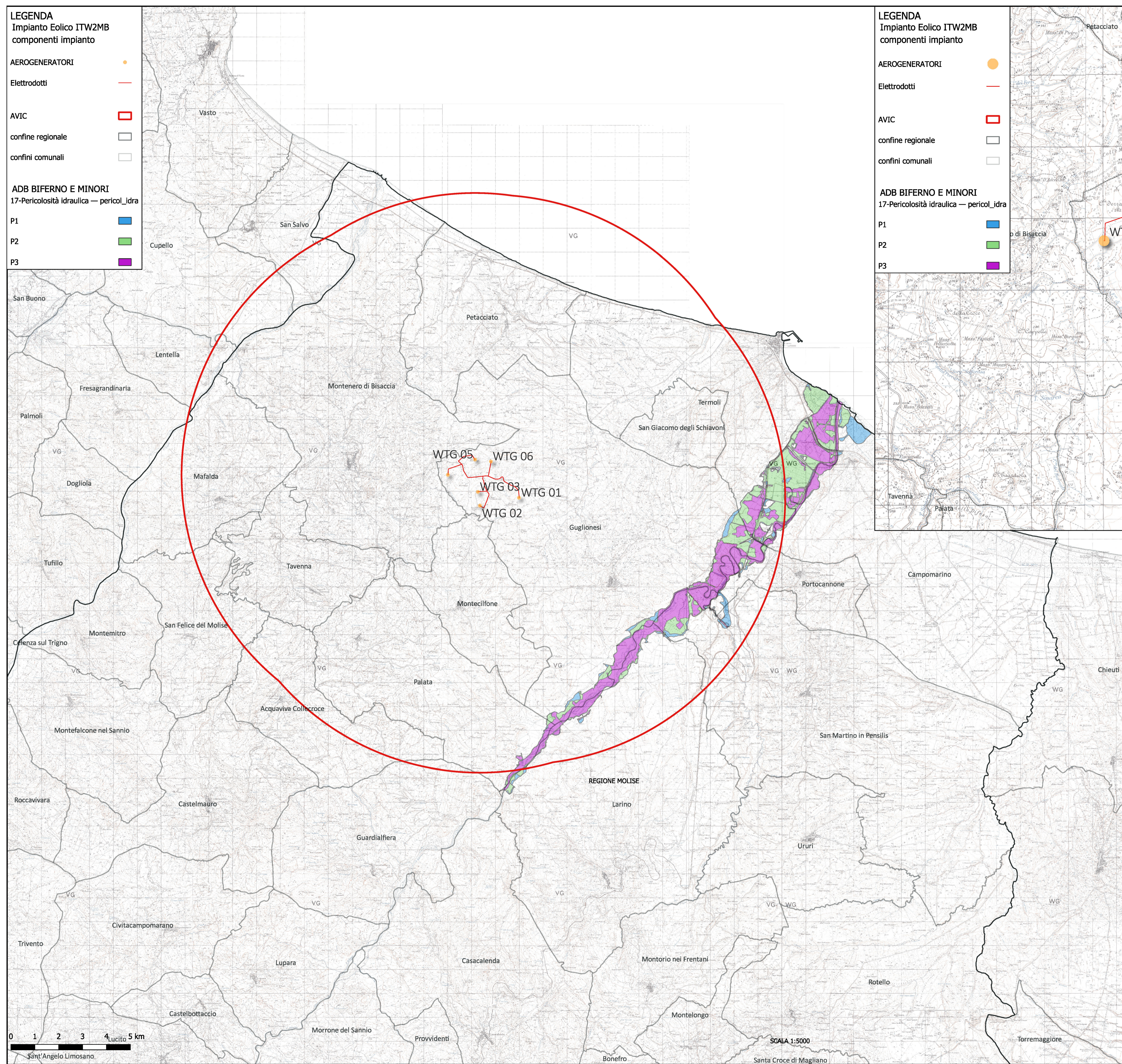
**confini comunali** □

**ADB BIFERNO E MINORI**  
**17-Pericolosità idraulica — pericol\_idra**

**P1** ■

**P2** ■

**P3** ■



**REGIONE MOLISE** **PROVINCIA CAMPOBASSO** **COMUNE GUGLIONESI**

**IMPIANTO EOLICO DI POTENZA PARI A 36,00 MW**

RICHIEDENTE  
**V-RIDIUM WIND MOLISE 4 S.r.l.**  
 Viale Giorgio Ribotta, 21  
 00144 Roma (RM)  
 P. IVA: 16673791006

Titolo Elaborato:  
**Inquadramento opere su PAI - Pericolosità idraulica**

Codice Progetto:  
**ITW2MB**

Codice Elaborato:  
**T.12**

Il Tecnico:

Sviluppo progetto:  
**NRG PLUS ITALIA S.r.l.**  
 Piazza Ettore Troilo, 27  
 65127 Pescara (PE)  
 e-mail: mdedonno@nrplusplus.global

**BELL FIX PLUS S.r.l.**  
 Via Tancredi Normanno, 13  
 72023 Mesagne (BR)  
 e-mail: elettrico@bellifix.it

Timbro e firma:

arch. Michele Roberto LAPENNA  
 Corso Giuseppe Garibaldi, 6 Brindisi

mob. +39 347 8540274  
 pec: michele.roberto.lapenna@pec.it

Scala 1:75.000 - 1:25.000

Data	Revisione	DESCRIZIONE	Elaborazione	Verifica e controllo
28.11.2023	0	PRIMA EMISSIONE	arch. Michele Roberto LAPENNA	ing. Maurizio DE DONNO
REVISIONI				